

# 水利統計簡訊

STA.14

經濟部水利處會計室

89年7月26日 星期三

## 近五年工程用地取得概況

取得方式		年度別					
		總計	84	85	86	87	88
總計	件數(件)	461	117	64	85	58	137
	筆數(筆)	13,087	5,124	1,744	2,190	1,370	2,659
	面積(公頃)	1,101.9154	458.5849	157.9620	213.1706	100.4571	171.7408
	經費(萬元)	1,771,943.75	434,330.22	110,490.32	476,387.55	129,420.80	621,314.86
徵收	件數(件)	319	85	49	61	50	74
	筆數(筆)	11,374	4,663	1,386	1,917	1,241	2,167
	面積(公頃)	903.8917	395.9597	117.5534	168.8546	88.8595	132.6645
	經費(萬元)	1,748,487.07	425,574.63	110,089.32	475,530.20	120,622.40	616,670.53
有償撥用	件數(件)	28	13	2	5	3	5
	筆數(筆)	325	206	45	43	10	21
	面積(公頃)	45.9897	34.3825	5.9790	4.4239	0.4939	0.7105
	經費(萬元)	18,972.34	8,755.59	401.00	857.36	8,798.40	159.99
無償撥用	件數(件)	105	14	10	19	5	57
	筆數(筆)	1,332	245	275	230	119	463
	面積(公頃)	148.4475	27.6319	31.8098	39.8921	11.1038	38.0100
	經費(萬元)	-	-	-	-	-	-
移轉使用	件數(件)	8	5	3	-	-	-
	筆數(筆)	48	10	38	-	-	-
	面積(公頃)	3.2306	0.6107	2.6198	-	-	-
	經費(萬元)	-	-	-	-	-	-
協議價購	件數(件)	1	-	-	-	-	1
	筆數(筆)	8	-	-	-	-	8
	面積(公頃)	0.3559	-	-	-	-	0.3559
	經費(萬元)	4,484.34	-	-	-	-	4,484.34

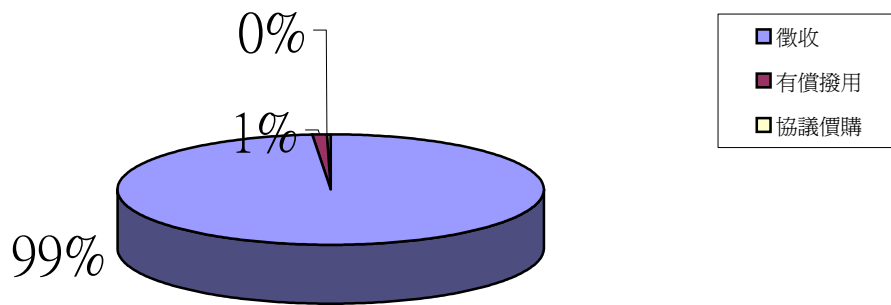
資料來源：依據本處(84-88)年度年報中「工程用地取得資料明細表」彙整。

附註：總計與細數相加尾數不符，係因四捨五入。

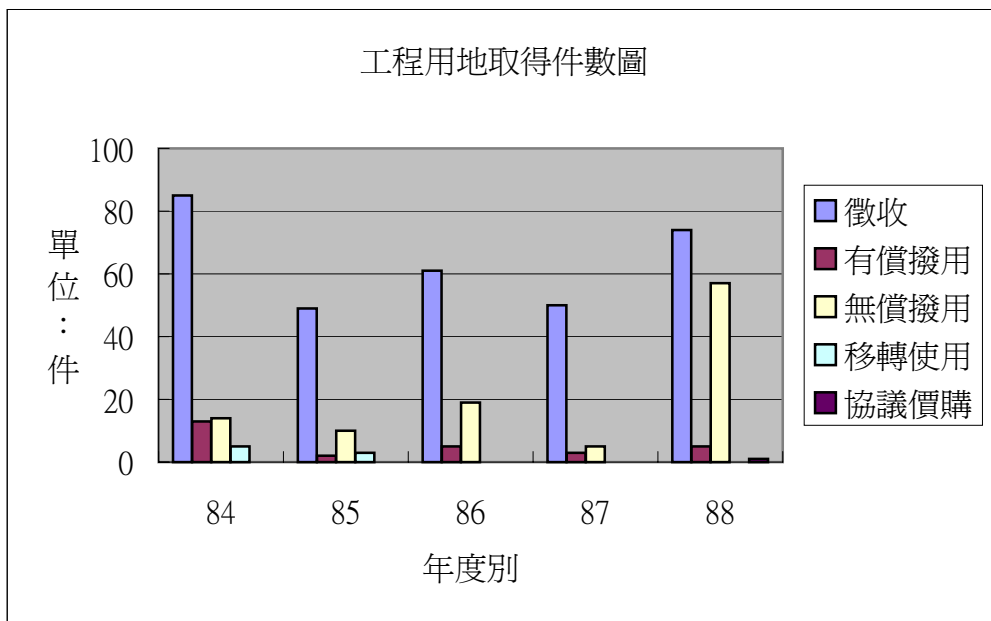
說明：

- 1、近五年來工程用地取得之筆數及面積以八十四年度5,124筆面積458.5849公頃為最多，係因該年度辦理：台北防洪三期計畫458筆面積24.7604公頃、集集共同引水計畫909筆面積81.0956公頃等多項專案工程用地取得。
- 2、近五年來工程用地取得之經費以八十八年度621,314.86萬元為最多；該年度辦理基隆河(含治理初期實施計畫、護岸及河道整理工程等)工程用地取得740筆面積23.575638公頃，其經費350,447.1萬元佔全年度總經費56.4%為最多。
- 3、本處工程用地取得方式大部份是經由徵收方式取得用地，而無償撥用的筆數及面積近五年來均較有償撥用為多。至於移轉使用取得方式，則因「台灣省省有財產管理規則」在精省政策下停止適用而無法繼續使用。
- 4、有償撥用經費以八十七年度8,798.4萬元為最多，係因取得景美溪寶橋下游(台北鐵工廠段)堤防工程8筆土地，面積0.439356公頃經費8,787.1萬元。

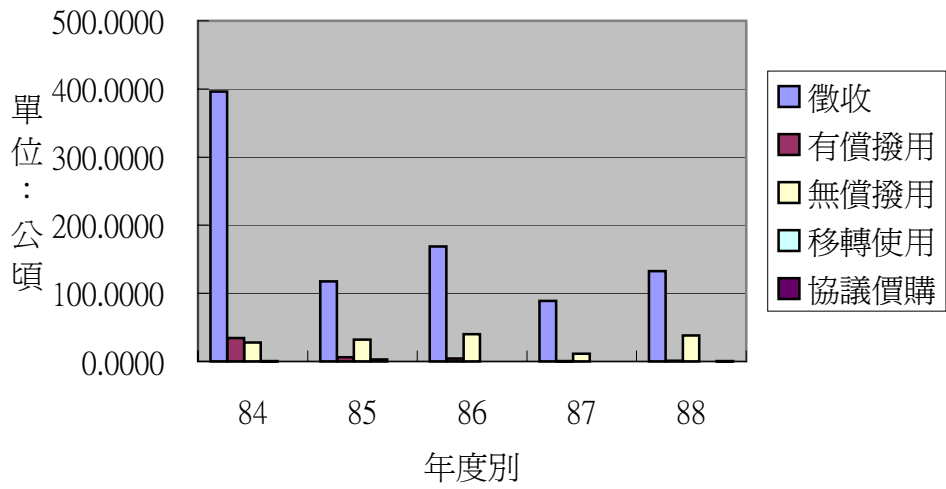
84-88年度工程用地取得總經費圖



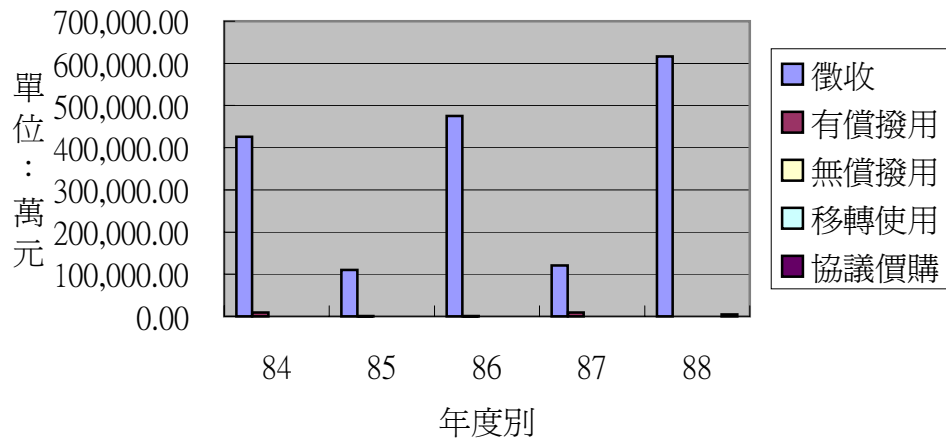
工程用地取得件數圖



工程用地取得面積圖



工程用地取得經費圖









## 84年度

筆數	面積	經費	取得方式	每公頃平均經
4	0.1589	150.65	徵收	948.0806
5	1.0958	70.52	撥用	64.35481
8	0.6233	454.75	徵收	729.5845
4	1.1122	2.66	撥用	2.391656
11	0.6457	881.3	徵收	1364.875
2	0.375		撥用	0
3	0.0977		撥用	0
1	0.533	64.61	徵收	121.2195
42	1.5526		撥用	0
23	0.2913	472.4	徵收	1621.696
15	0.3994	241.73	徵收	605.2328
11	1.1557	988.4	徵收	855.2392
34	2.750659	3035.3	徵收	1103.481
34	0.693205	654	徵收	943.4439
9	0.5507	1086.4	徵收	1972.762
136	13.4771	12943.62	徵收	960.4158
150	31.163163	32634.99	徵收	1047.23
153	24.060773	25031.25	徵收	1040.334
8	1.4906	1443.35	徵收	968.3014
140	17.4699	26530.78	徵收	1518.657
103	9.0995	19301.35	徵收	2121.144
196	13.9321	41298.84	徵收	2964.294
7	0.566	305.64	徵收	540
2	0.9206	20.58	撥用	22.35499
181	9.0563	9457.46	徵收	1044.296
172	4.3389	5646.99	徵收	1301.48
31	2.6488	2896.2	徵收	1093.401
13	1.0187	909.52	徵收	892.8242
9	1.3194	1467.71	徵收	1112.407
16	0.4302	2393.98	徵收	5564.807
5	1.8931	1299.63	徵收	686.5089
13	0.487926	487.71	徵收	999.5573
33	2.4788	4155.33	徵收	1676.347
32	1.0728	1175.21	徵收	1095.46
48	3.2882	2316.46	徵收	704.4766
46	0.631	740.68	徵收	1173.819
1	0.0286	14.97	徵收	523.4266
2	0.26756	224.25	徵收	838.1298
247	30.5225	15948.22	徵收	522.507
32	1.8852	2674.19	徵收	1418.518
8	0.3083	132.71	徵收	430.4573

8	2.9697	1271.03	徵收	427.9995
8	2.1826	1237.59	徵收	567.0256
1	0.0016	1	徵收	625
65	5.17	2591.27	徵收	501.2128
8	0.3959	25.26	撥用	63.80399
22	1.5373	770.78	徵收	501.3855
1	0.1231	52.68	徵收	427.9448
22	5.9525	679.74	撥用	114.194
28	0.331984	91.29	徵收	274.9831
24	1.6452	0	撥用	0
209	4.4336	2484.52	徵收	560.3843
266	5.6325	3868.77	徵收	686.8655
12	1.4874	1198.01	徵收	805.439
4	0.8351	316.83	撥用	379.3917
62	4.6548	20.96	徵收	4.502879
61	8.3455	32.2	徵收	3.858367
75	9.3995	31.52	徵收	3.35337
46	4.9982	11.9	徵收	2.380857
70	5.1112	11.2	徵收	2.191266
85	8.7532	25.1	徵收	2.867523
37	5.0886	14.2	徵收	2.790551
21	6.3968	15.2	徵收	2.376188
15	8.9029	18.23	徵收	2.047647
5	8.7225	17.66	徵收	2.024649
5	2.3769	4.14	徵收	1.741764
7	0.5781	910	徵收	1574.122
95	8.0724	8500	徵收	1052.971
1	0.1798	246	徵收	1368.187
18	0.8093	478	徵收	590.6339
6	0.2693	1589	徵收	5900.483
3	1.4206	1557	徵收	1096.016
4	0.1428	630	徵收	4411.765
22	2.08238	849.772	徵收	408.0773
32	6.7371	3334.0291	徵收	494.876
31	1.5856	727	徵收	458.5015
26	3.9508	0	撥用	0
3	0.3589	0	撥用	0
3	2.026	0	撥用	0
40	4.0906	892	徵收	218.0609
1	0.1145	0	移轉使用	0
23	3.6786	0	撥用	0
25	2.1321	480	徵收	225.1302
1	0.298	0	移轉使用	0
3	0.4979	0	撥用	0



25	1.627692	472 徵收	289.9812
2	0.069627	0 移轉使用	0
6	0.926628	0 撥用	0
53	3.807209	1065 徵收	279.7325
12	0.838043	0 撥用	0
78	5.886885	2522 徵收	428.4099
3	0.105913	0 移轉使用	0
70	9.269836	0 撥用	0
6	0.153	493 撥用	3222.222
3	0.0227	0 移轉使用	0
20	2.1334	0 撥用	0
458	24.7604	103000 徵收	4159.868
16	0.1722	249 徵收	1445.993
101	9.3067	14677 徵收	1577.036
43	13.3173	8061 徵收	605.3029
139	9.956	12220 徵收	1227.401
9	2.3325	2283 徵收	978.7781
9	0.2268	122 徵收	537.9189
93	6.8973	8924 徵收	1293.84
61	4.1687	4671 徵收	1120.493
55	1.5621	3714 徵收	2377.569
51	0.9139	1798 徵收	1967.392
17	1.321	699 徵收	529.1446
114	3.8727	5258 徵收	1357.709
23	0.3731	2417 徵收	6478.156
19	1.6599	123 撥用	74.10085
10	6.4883	741 撥用	114.2056
22	1.8438	193 撥用	104.6751
32	9.1655	5221 撥用	569.6361
31	1.1404	39 撥用	34.19853
41	3.6195	830 撥用	229.3134
8	0.2813	0 撥用	0
5124	458.584883	434,330.2211	947.1098

117件

10	0.61074	0	0
1	0.1145	0 移轉使用	0
1	0.298	0 移轉使用	0

2	0.069627		0 移轉使用	0
3	0.105913		0 移轉使用	0
3	0.0227		0 移轉使用	0
4663	395.959736	425574.6311		
4	0.1589	150.65	徵收	948.0806
8	0.6233	454.75	徵收	729.5845
11	0.6457	881.3	徵收	1364.875
1	0.533	64.61	徵收	121.2195
23	0.2913	472.4	徵收	1621.696
15	0.3994	241.73	徵收	605.2328
11	1.1557	988.4	徵收	855.2392
34	2.750659	3035.3	徵收	1103.481
34	0.693205	654	徵收	943.4439
9	0.5507	1086.4	徵收	1972.762
136	13.4771	12943.62	徵收	960.4158
150	31.163163	32634.99	徵收	1047.23
153	24.060773	25031.25	徵收	1040.334
8	1.4906	1443.35	徵收	968.3014
140	17.4699	26530.78	徵收	1518.657
103	9.0995	19301.35	徵收	2121.144
196	13.9321	41298.84	徵收	2964.294
7	0.566	305.64	徵收	540
181	9.0563	9457.46	徵收	1044.296
172	4.3389	5646.99	徵收	1301.48
31	2.6488	2896.2	徵收	1093.401
13	1.0187	909.52	徵收	892.8242
9	1.3194	1467.71	徵收	1112.407
16	0.4302	2393.98	徵收	5564.807
5	1.8931	1299.63	徵收	686.5089
13	0.487926	487.71	徵收	999.5573
33	2.4788	4155.33	徵收	1676.347
32	1.0728	1175.21	徵收	1095.46
48	3.2882	2316.46	徵收	704.4766
46	0.631	740.68	徵收	1173.819
1	0.0286	14.97	徵收	523.4266
2	0.26756	224.25	徵收	838.1298
247	30.5225	15948.22	徵收	522.507
32	1.8852	2674.19	徵收	1418.518
8	0.3083	132.71	徵收	430.4573
8	2.9697	1271.03	徵收	427.9995
8	2.1826	1237.59	徵收	567.0256
1	0.0016	1	徵收	625
65	5.17	2591.27	徵收	501.2128
22	1.5373	770.78	徵收	501.3855

1	0.1231	52.68 徵收	427.9448
28	0.331984	91.29 徵收	274.9831
209	4.4336	2484.52 徵收	560.3843
266	5.6325	3868.77 徵收	686.8655
12	1.4874	1198.01 徵收	805.439
62	4.6548	20.96 徵收	4.502879
61	8.3455	32.2 徵收	3.858367
75	9.3995	31.52 徵收	3.35337
46	4.9982	11.9 徵收	2.380857
70	5.1112	11.2 徵收	2.191266
85	8.7532	25.1 徵收	2.867523
37	5.0886	14.2 徵收	2.790551
21	6.3968	15.2 徵收	2.376188
15	8.9029	18.23 徵收	2.047647
5	8.7225	17.66 徵收	2.024649
5	2.3769	4.14 徵收	1.741764
7	0.5781	910 徵收	1574.122
95	8.0724	8500 徵收	1052.971
1	0.1798	246 徵收	1368.187
18	0.8093	478 徵收	590.6339
6	0.2693	1589 徵收	5900.483
3	1.4206	1557 徵收	1096.016
4	0.1428	630 徵收	4411.765
22	2.08238	849.772 徵收	408.0773
32	6.7371	3334.0291 徵收	494.876
31	1.5856	727 徵收	458.5015
40	4.0906	892 徵收	218.0609
25	2.1321	480 徵收	225.1302
25	1.627692	472 徵收	289.9812
53	3.807209	1065 徵收	279.7325
78	5.886885	2522 徵收	428.4099
458	24.7604	103000 徵收	4159.868
16	0.1722	249 徵收	1445.993
101	9.3067	14677 徵收	1577.036
43	13.3173	8061 徵收	605.3029
139	9.956	12220 徵收	1227.401
9	2.3325	2283 徵收	978.7781
9	0.2268	122 徵收	537.9189
93	6.8973	8924 徵收	1293.84
61	4.1687	4671 徵收	1120.493
55	1.5621	3714 徵收	2377.569
51	0.9139	1798 徵收	1967.392
17	1.321	699 徵收	529.1446
114	3.8727	5258 徵收	1357.709

23	0.3731	2417 徵收	6478.156
245	27.631907	0	
24	1.6452	0 撥用	0
26	3.9508	0 撥用	0
3	0.3589	0 撥用	0
3	2.026	0 撥用	0
23	3.6786	0 撥用	0
3	0.4979	0 撥用	0
6	0.926628	0 撥用	0
12	0.838043	0 撥用	0
70	9.269836	0 撥用	0
20	2.1334	0 撥用	0
8	0.2813	0 撥用	0
2	0.375	0 撥用	0
3	0.0977	0 撥用	0
42	1.5526	0 撥用	0
206	34.3825	8755.59	
4	1.1122	2.66 撥用	2.391656
2	0.9206	20.58 撥用	22.35499
8	0.3959	25.26 撥用	63.80399
31	1.1404	39 撥用	34.19853
5	1.0958	70.52 撥用	64.35481
19	1.6599	123 撥用	74.10085
22	1.8438	193 撥用	104.6751
4	0.8351	316.83 撥用	379.3917
6	0.153	493 撥用	3222.222
22	5.9525	679.74 撥用	114.194
10	6.4883	741 撥用	114.2056
41	3.6195	830 撥用	229.3134
32	9.1655	5221 撥用	569.6361

## 85年度

筆數	面積	經費	取得方式	每公頃平均經費
51	0.936700	1517.0000	徵收	1619.5153
63	2.427600	5164.0000	徵收	2127.2038
11	0.779900	2472.0000	徵收	3169.6371
13	1.896544	2299.0000	徵收	1212.2049
18	1.950600	632.0000	徵收	324.0029
18	1.069900	2081.0000	徵收	1945.0416
13	1.809000	1590.0000	徵收	878.9386
11	0.553748	325.0000	徵收	586.9096
83	7.944500	5589.0000	徵收	703.5056
83	2.486500	2833.0000	徵收	1139.3525
8	0.037300	35.7440	徵收	958.2842
14	0.298500	272.4468	徵收	912.7196
78	11.668500	1497.9128	徵收	128.3724
33	0.873400	631.3918	徵收	722.9125
49	1.081400	1357.5116	徵收	1255.3279
50	3.377700	2355.5601	徵收	697.3858
47	0.975310	976.2497	徵收	1000.9635
20	5.672500	3997.8041	徵收	704.7693
9	0.325100	371.7449	徵收	1143.4786
96	5.565100	3717.3018	徵收	667.9668
73	4.110700	2769.8343	徵收	673.8109
4	0.755700	456.2780	徵收	603.7819
44	2.055480	2185.3223	徵收	1063.1688
5	0.140600	283.0661	徵收	2013.2724
14	0.766600	751.2680	徵收	980.0000
7	1.800000	1619.8580	徵收	899.9211
1	0.087600	62.0210	徵收	708.0023
1	0.267500	247.0000	徵收	923.3645
9	0.627400	746.0000	徵收	1189.0341
9	0.884700	359.0000	徵收	405.7873
3	0.303900	164.0000	徵收	539.6512
2	0.324200	681.0000	徵收	2100.5552
41	3.848600	17971.0000	徵收	4669.4902
50	7.735300	0.0000	徵收	0.0000
81	7.279000	13568.0000	徵收	1863.9923
35	4.722900	7804.0000	徵收	1652.3746
35	9.910300	11444.0000	徵收	1154.7582
2	0.246200	0.0000	撥用	0.0000
1	0.087900	0.0000	撥用	0.0000
1	0.516500	0.0000	撥用	0.0000
102	6.647200	0.0000	撥用	0.0000

73	7.255600	0.0000	撥用	0.0000
13	2.109207	3064.0000	徵收	1452.6787
2	0.122500	36.0000	徵收	293.8776
27	4.220700	387.0000	撥用	91.6910
1	0.086900	19.0000	徵收	218.6421
8	5.085200	0.0000	撥用	0.0000
2	0.131400	20.0000	徵收	152.2070
70	3.795800	1332.0000	徵收	350.9142
3	0.084800	0.0000	移轉使用	0.0000
39	3.601400	0.0000	撥用	0.0000
12	0.166417	178.0000	徵收	1069.6023
18	1.758271	14.0000	撥用	7.9624
13	0.549143	0.0000	移轉使用	0.0000
11	0.320935	422.0000	徵收	1314.9080
8	1.012025	0.0000	撥用	0.0000
47	9.384493	2489.0000	徵收	265.2248
40	4.074771	0.0000	撥用	0.0000
33	3.652552	866.0000	徵收	237.0945
22	1.985887	0.0000	移轉使用	0.0000
9	0.290400	633.0000	徵收	2179.7521
2	0.058200	78.0000	徵收	1340.2062
2	0.084300	125.0000	徵收	1482.7995
1	3.283000	0.0000	撥用	0.0000
1744	157.961983	110490.3153		699.4741

64

38	2.61983	0		
3	0.084800	0.0000	移轉使用	0.0000
13	0.549143	0.0000	移轉使用	0.0000
22	1.985887	0.0000	移轉使用	0.0000
1386	117.553386	110089.3153		
51	0.936700	1517.0000	徵收	1619.5153
63	2.427600	5164.0000	徵收	2127.2038
11	0.779900	2472.0000	徵收	3169.6371
13	1.896544	2299.0000	徵收	1212.2049
18	1.950600	632.0000	徵收	324.0029
18	1.069900	2081.0000	徵收	1945.0416
13	1.809000	1590.0000	徵收	878.9386

11	0.553748	325.0000	徵收	586.9096
83	7.944500	5589.0000	徵收	703.5056
83	2.486500	2833.0000	徵收	1139.3525
8	0.037300	35.7440	徵收	958.2842
14	0.298500	272.4468	徵收	912.7196
78	11.668500	1497.9128	徵收	128.3724
33	0.873400	631.3918	徵收	722.9125
49	1.081400	1357.5116	徵收	1255.3279
50	3.377700	2355.5601	徵收	697.3858
47	0.975310	976.2497	徵收	1000.9635
20	5.672500	3997.8041	徵收	704.7693
9	0.325100	371.7449	徵收	1143.4786
96	5.565100	3717.3018	徵收	667.9668
73	4.110700	2769.8343	徵收	673.8109
4	0.755700	456.2780	徵收	603.7819
44	2.055480	2185.3223	徵收	1063.1688
5	0.140600	283.0661	徵收	2013.2724
14	0.766600	751.2680	徵收	980.0000
7	1.800000	1619.8580	徵收	899.9211
1	0.087600	62.0210	徵收	708.0023
1	0.267500	247.0000	徵收	923.3645
9	0.627400	746.0000	徵收	1189.0341
9	0.884700	359.0000	徵收	405.7873
3	0.303900	164.0000	徵收	539.6512
2	0.324200	681.0000	徵收	2100.5552
41	3.848600	17971.0000	徵收	4669.4902
50	7.735300	0.0000	徵收	0.0000
81	7.279000	13568.0000	徵收	1863.9923
35	4.722900	7804.0000	徵收	1652.3746
35	9.910300	11444.0000	徵收	1154.7582
13	2.109207	3064.0000	徵收	1452.6787
2	0.122500	36.0000	徵收	293.8776
1	0.086900	19.0000	徵收	218.6421
2	0.131400	20.0000	徵收	152.2070
70	3.795800	1332.0000	徵收	350.9142
12	0.166417	178.0000	徵收	1069.6023
11	0.320935	422.0000	徵收	1314.9080
47	9.384493	2489.0000	徵收	265.2248
33	3.652552	866.0000	徵收	237.0945
9	0.290400	633.0000	徵收	2179.7521
2	0.058200	78.0000	徵收	1340.2062
2	0.084300	125.0000	徵收	1482.7995
275	31.809796	0		
2	0.246200	0.0000	撥用	0.0000

1	0.087900	0.0000	撥用	0.0000
1	0.516500	0.0000	撥用	0.0000
102	6.647200	0.0000	撥用	0.0000
73	7.255600	0.0000	撥用	0.0000
8	5.085200	0.0000	撥用	0.0000
39	3.601400	0.0000	撥用	0.0000
8	1.012025	0.0000	撥用	0.0000
40	4.074771	0.0000	撥用	0.0000
1	3.283000	0.0000	撥用	0.0000
45	5.978971	401		
18	1.758271	14.0000	撥用	7.9624
27	4.220700	387.0000	撥用	91.6910



86年度				
筆數	面積	經費	取得方式	每公頃平均經
1	0.1454	61.9300	徵收	425.9285
8	2.5181	3832.1400	徵收	1521.838
4	0.67	2300.0000	徵收	3432.836
8	1.1138		撥用	0
3	4.7273		撥用	0
2	0.015	45.0000	撥用	3000
3	0.074275	660.0000	徵收	8885.897
27	3.6906	4800.0000	徵收	1300.602
321	12.9307	56505.0000	徵收	4369.833
23	0.6865	1078.0000	徵收	1570.284
79	1.3332	1605.0000	徵收	1203.87
40	1.0885	1988.0000	徵收	1826.367
9	2.0796	1268.0000	徵收	609.7326
8	0.2907	1471.0000	徵收	5060.2
1	0.0032	2.0000	徵收	625
11	0.264	812.0000	徵收	3075.758
9	0.547	964.3138	徵收	1762.914
7	0.9106	471.6908	徵收	518
17	0.4813	2016.1463	徵收	4188.96
42	1.0991	1109.2333	徵收	1009.22
1	0.0628	60.2880	徵收	960
32	0.929218	1198.3413	徵收	1289.623
57	5.4639	6878.8989	徵收	1258.972
2	1.4314	557.7584	撥用	389.6594
24	0.5351	409.7626	徵收	765.7683
41	0.8507	775.8746	徵收	912.0426
4	0.0549	178.9139	徵收	3258.905
20	0.5354	643.2580	徵收	1201.453
84	2.5409	2253.2256	徵收	886.7825
49	6.3561	6493.4389	徵收	1021.607
27	0.32585	317.5697	徵收	974.5886
32	3.4374	6270.6900	徵收	1824.254
4	0.3716	402.6000	徵收	1083.423
88	4.7198	3929.5353	徵收	832.5639
12	0.8337	910.0000	徵收	1091.52
11	0.1458	63.4500	徵收	435.1852
64	4.8563	2916.2426	徵收	600.5071
61	18.98	31986.9746	徵收	1685.299
7	2.0405	1971.2473	徵收	966.0609
10	2.1535	667.4300	徵收	309.928
1	0.1193		撥用	0

1	0.01		撥用	0
3	0.0457	9.5970	撥用	210
4	0.3225		撥用	0
9	0.1041		撥用	0
2	0.701956		撥用	0
11	0.2572	460.0000	徵收	1788.491
1	0.0209	35.0000	徵收	1674.641
3	0.2294	400.0000	徵收	1743.679
16	1.0388	936.0000	徵收	901.0397
3	0.9	150.0000	撥用	166.6667
6	0.1252	73.0000	徵收	583.0671
10	1.297		撥用	0
33	2.0318	95.0000	撥用	46.75657
41	1.87904	2593.0000	徵收	1379.96
20	0.317069		撥用	0
2	16.8118		撥用	0
23	0.4289	1300.0000	徵收	3031.01
70	1.2221	6500.0000	徵收	5318.714
1	0.08854		撥用	0
16	0.393		撥用	0
112	4.7476		撥用	0
12	0.4103	146.0000	徵收	355.8372
13	0.5216		撥用	0
12	4.24	730.0000	徵收	172.1698
5	3.730632		撥用	0
10	3.838401		撥用	0
10	0.842761		撥用	0
2	0.2043		撥用	0
1	0.0384	32.0000	徵收	833.3333
12	1.9945	91931.0000	徵收	46092.25
1	0.0004		撥用	0
8	0.327386	9213.0000	徵收	28141.09
28	1.456596	43513.0000	徵收	29873.07
27	0.504892	14208.0000	徵收	28140.67
14	0.112381	3163.0000	徵收	28145.33
27	0.739685	22715.0000	徵收	30709.02
35	0.622382	18015.0000	徵收	28945.25
6	0.3473	350.0000	徵收	1007.774
234	62.4736	99302.0000	徵收	1589.503
17	0.167	675.0000	徵收	4041.916
8	0.061	118.0000	徵收	1934.426
35	3.8603	5900.0000	徵收	1528.379
30	2.1761	3600.0000	徵收	1654.336
2	0.115	350.0000	徵收	3043.478

2190 213.1706 476387.5509 2234.772

85

1917 168.8546 475530.1955

1	0.1454	61.9300	徵收	425.9285
8	2.5181	3832.1400	徵收	1521.838
4	0.67	2300.0000	徵收	3432.836
3	0.074275	660.0000	徵收	8885.897
27	3.6906	4800.0000	徵收	1300.602
321	12.9307	56505.0000	徵收	4369.833
23	0.6865	1078.0000	徵收	1570.284
79	1.3332	1605.0000	徵收	1203.87
40	1.0885	1988.0000	徵收	1826.367
9	2.0796	1268.0000	徵收	609.7326
8	0.2907	1471.0000	徵收	5060.2
1	0.0032	2.0000	徵收	625
11	0.264	812.0000	徵收	3075.758
9	0.547	964.3138	徵收	1762.914
7	0.9106	471.6908	徵收	518
17	0.4813	2016.1463	徵收	4188.96
42	1.0991	1109.2333	徵收	1009.22
1	0.0628	60.2880	徵收	960
32	0.929218	1198.3413	徵收	1289.623
57	5.4639	6878.8989	徵收	1258.972
24	0.5351	409.7626	徵收	765.7683
41	0.8507	775.8746	徵收	912.0426
4	0.0549	178.9139	徵收	3258.905
20	0.5354	643.2580	徵收	1201.453
84	2.5409	2253.2256	徵收	886.7825
49	6.3561	6493.4389	徵收	1021.607
27	0.32585	317.5697	徵收	974.5886
32	3.4374	6270.6900	徵收	1824.254
4	0.3716	402.6000	徵收	1083.423
88	4.7198	3929.5353	徵收	832.5639
12	0.8337	910.0000	徵收	1091.52
11	0.1458	63.4500	徵收	435.1852
64	4.8563	2916.2426	徵收	600.5071
61	18.98	31986.9746	徵收	1685.299
7	2.0405	1971.2473	徵收	966.0609
10	2.1535	667.4300	徵收	309.928
11	0.2572	460.0000	徵收	1788.491

1	0.0209	35.0000	徵收	1674.641
3	0.2294	400.0000	徵收	1743.679
16	1.0388	936.0000	徵收	901.0397
6	0.1252	73.0000	徵收	583.0671
41	1.87904	2593.0000	徵收	1379.96
23	0.4289	1300.0000	徵收	3031.01
70	1.2221	6500.0000	徵收	5318.714
12	0.4103	146.0000	徵收	355.8372
12	4.24	730.0000	徵收	172.1698
1	0.0384	32.0000	徵收	833.3333
12	1.9945	91931.0000	徵收	46092.25
8	0.327386	9213.0000	徵收	28141.09
28	1.456596	43513.0000	徵收	29873.07
27	0.504892	14208.0000	徵收	28140.67
14	0.112381	3163.0000	徵收	28145.33
27	0.739685	22715.0000	徵收	30709.02
35	0.622382	18015.0000	徵收	28945.25
6	0.3473	350.0000	徵收	1007.774
234	62.4736	99302.0000	徵收	1589.503
17	0.167	675.0000	徵收	4041.916
8	0.061	118.0000	徵收	1934.426
35	3.8603	5900.0000	徵收	1528.379
30	2.1761	3600.0000	徵收	1654.336
2	0.115	350.0000	徵收	3043.478
230	39.89206	0		
8	1.1138	0.0000	撥用	0
3	4.7273	0.0000	撥用	0
1	0.1193	0.0000	撥用	0
1	0.01	0.0000	撥用	0
4	0.3225	0.0000	撥用	0
9	0.1041	0.0000	撥用	0
2	0.701956	0.0000	撥用	0
10	1.297	0.0000	撥用	0
20	0.317069	0.0000	撥用	0
2	16.8118	0.0000	撥用	0
1	0.08854	0.0000	撥用	0
16	0.393	0.0000	撥用	0
112	4.7476	0.0000	撥用	0
13	0.5216	0.0000	撥用	0
5	3.730632	0.0000	撥用	0
10	3.838401	0.0000	撥用	0
10	0.842761	0.0000	撥用	0
2	0.2043	0.0000	撥用	0
1	0.0004	0.0000	撥用	0

43	4.4239	857.3554		
3	0.0457	9.5970	撥用	210
2	0.015	45.0000	撥用	3000
33	2.0318	95.0000	撥用	46.75657
3	0.9	150.0000	撥用	166.6667
2	1.4314	557.7584	撥用	389.6594

## 87年度

筆數	面積	經費	取得方式	每公頃平均經
22	0.156049	6194.2	徵收	39693.94
8	0.439356	8787.1	撥用	19999.95
2	0.110888	339	徵收	3057.139
2	0.0157	31	徵收	1974.522
120	4.439	8684	徵收	1956.296
1	0.001	2	徵收	2000
78	2.5445	8684	徵收	3412.851
13	0.1771	1373	徵收	7752.682
3	0.2259		撥用	0
1	1.9683		撥用	0
13	0.7938	706	徵收	889.3928
7	0.52152	487	徵收	933.8089
16	0.3489	435	徵收	1246.776
27	3.6906	4723	徵收	1279.738
1	0.0203	6.4	撥用	315.2709
1	0.0342	4.9	撥用	143.2749
15	0.5495		撥用	0
67	3.407753	4043.7	徵收	1186.618
49	9.5938	10231	徵收	1066.418
10	2.3359	5966.9	徵收	2554.433
8	0.3116	48	徵收	154.0436
16	0.421	586	徵收	1391.924
4	0.028	26	徵收	928.5714
9	0.1745	123	徵收	704.8711
15	0.9116	577	徵收	632.953
20	0.9205	497	徵收	539.924
1	0.6958	349	徵收	501.5809
113	3.1032	3100	徵收	998.9688
2	0.0258	73.7	徵收	2856.589
7	0.0594	523.6	徵收	8814.815
57	6.85545	5186.5	徵收	756.5514
62	9.7976	15810.6	徵收	1613.722
37	4.2156	5910.9	徵收	1402.149
111	7.627572	8533	徵收	1118.705
25	1.7406	2388	徵收	1371.941
28	1.6422	888	徵收	540.738
26	2.7227	3150	徵收	1156.94
51	6.2711	10170	徵收	1621.725
1	0.0347	15	徵收	432.2767
16	0.606043	327	徵收	539.5657
8	0.4142	340	徵收	820.8595

21	0.9994	862 徵收	862.5175
1	0.0006	0.2 徵收	333.3333
17	0.6535	1830 徵收	2800.306
21	0.0954	62.3 徵收	653.0398
1	0.0033	6.4 徵收	1939.394
37	1.1218	1138.8 徵收	1015.154
26	3.09	3274.3 徵收	1059.644
75	7.2556	撥用	0
20	1.4961	712 徵收	475.904
6	0.8666	492 徵收	567.736
10	1.6271	541 徵收	332.4934
15	0.567864	260.1 徵收	458.0322
8	0.7644	421.5 徵收	551.4129
9	0.2953	173.1 徵收	586.1835
3	0.102703	65.5 徵收	637.7613
2	0.459754	261.1 徵收	567.9124
25	1.104491	撥用	0
1370	#####	#####	1288.319

58

1241	88.859496	120622.4	
22	0.156049	6194.2 徵收	39693.94
2	0.110888	339 徵收	3057.139
2	0.0157	31 徵收	1974.522
120	4.439	8684 徵收	1956.296
1	0.001	2 徵收	2000
78	2.5445	8684 徵收	3412.851
13	0.1771	1373 徵收	7752.682
13	0.7938	706 徵收	889.3928
7	0.52152	487 徵收	933.8089
16	0.3489	435 徵收	1246.776
27	3.6906	4723 徵收	1279.738
67	3.407753	4043.7 徵收	1186.618
49	9.5938	10231 徵收	1066.418
10	2.3359	5966.9 徵收	2554.433
8	0.3116	48 徵收	154.0436
16	0.421	586 徵收	1391.924
4	0.028	26 徵收	928.5714
9	0.1745	123 徵收	704.8711

15	0.9116	577 徵收	632.953
20	0.9205	497 徵收	539.924
1	0.6958	349 徵收	501.5809
113	3.1032	3100 徵收	998.9688
2	0.0258	73.7 徵收	2856.589
7	0.0594	523.6 徵收	8814.815
57	6.85545	5186.5 徵收	756.5514
62	9.7976	15810.6 徵收	1613.722
37	4.2156	5910.9 徵收	1402.149
111	7.627572	8533 徵收	1118.705
25	1.7406	2388 徵收	1371.941
28	1.6422	888 徵收	540.738
26	2.7227	3150 徵收	1156.94
51	6.2711	10170 徵收	1621.725
1	0.0347	15 徵收	432.2767
16	0.606043	327 徵收	539.5657
8	0.4142	340 徵收	820.8595
21	0.9994	862 徵收	862.5175
1	0.0006	0.2 徵收	333.3333
17	0.6535	1830 徵收	2800.306
21	0.0954	62.3 徵收	653.0398
1	0.0033	6.4 徵收	1939.394
37	1.1218	1138.8 徵收	1015.154
26	3.09	3274.3 徵收	1059.644
20	1.4961	712 徵收	475.904
6	0.8666	492 徵收	567.736
10	1.6271	541 徵收	332.4934
15	0.567864	260.1 徵收	458.0322
8	0.7644	421.5 徵收	551.4129
9	0.2953	173.1 徵收	586.1835
3	0.102703	65.5 徵收	637.7613
2	0.459754	261.1 徵收	567.9124
119	11.103791	0	
3	0.2259	0 撥用	0
1	1.9683	0 撥用	0
15	0.5495	0 撥用	0
75	7.2556	0 撥用	0
25	1.104491	0 撥用	0
10	0.493856	8798.4	
1	0.0342	4.9 撥用	143.2749
1	0.0203	6.4 撥用	315.2709
8	0.439356	8787.1 撥用	19999.95



筆數	面積	88年度		取得方式	每公頃 平均經
		經費			
50	0.9624	9161.100000		徵收	9519.015
72	1.0977	12,472.100000		徵收	11362.03
80	3.1836	21,232.300000		徵收	6669.274
31	1.1512	6,520.400000		徵收	5664.003
18	0.1576	6,454.800000		徵收	40956.85
24	0.7442	5,606.400000		徵收	7533.459
173	6.395488	154,000.000000		徵收	24079.48
170	4.82125	70,000.000000		徵收	14519.06
66	3.292	36,000.000000		徵收	10935.6
56	1.7702	29,000.000000		徵收	16382.33
1	0.0051	8.479700		徵收	1662.686
3	0.1351	1,907.612000		徵收	14120
6	0.346795	3,356.094000		徵收	9677.458
21	1.7492	659.098400		徵收	376.7999
1	0.0281	66.934200		徵收	2382
5	0.0307	247.705000		徵收	8068.567
3	0.023005	12.549300		徵收	545.5032
1	0.0283	1.186000		徵收	41.90813
1	0.0022	1.078000		徵收	490
141	5.7029	7,284.954200		徵收	1277.412
113	10.6473	6,665.480200		徵收	626.0254
16	2.9875	2,890.674600		徵收	967.5898
1	0.020063	305.385000		徵收	15221.3
32	4.336993	52,166.528000		徵收	12028.27
26	3.0482	18,667.630000		徵收	6124.149
2	0.5119	4,734.841000		徵收	9249.543
72	9.0505	72,102.846000		徵收	7966.725
4	0.3038	1,640.520000		徵收	5400
19	3.7805	3,195.000000		徵收	845.1263
12	2.091	2,556.000000		徵收	1222.382
10	2.0956	2,628.000000		徵收	1254.056
15	0.5001	464.000000		徵收	927.8144
12	0.2553	234.000000		徵收	916.5687
103	2.4579	2,488.000000		徵收	1012.246
20	3.6335	6,278.000000		徵收	1727.811
23	1.8766	1,946.000000		徵收	1036.982
16	11.9237	17,487.000000		徵收	1466.575
2	0.0861	51.315600		徵收	596
1	0.01892	15.514100		徵收	819.9841
18	1.994	1,831.592300		徵收	918.5518
63	1.3013	182.186100		徵收	140.0032

59	7.3787	8,820.069800	徵收	1195.342
3	0.012237	35.500000	徵收	2901.038
7	0.007927	15.500000	徵收	1955.343
56	3.8872	7,036.100000	徵收	1810.069
35	0.6151	1,900.000000	徵收	3088.929
65	1.1145	3,800.000000	徵收	3409.601
1	1.720161	1,290.800000	徵收	750.3949
38	1.9477	2,738.500000	徵收	1406.017
1	0.0559	18.000000	徵收	322.0036
1	0.0428	30.000000	徵收	700.9346
6	1.1043	595.000000	徵收	538.8029
1	0.0605	162.000000	徵收	2677.686
27	1.2516	1,840.000000	徵收	1470.118
5	0.5899	1,279.910000	徵收	2169.707
1	0.0803	18.410800	徵收	229.2752
2	0.014	17.360000	徵收	1240
1	0.0558	62.496000	徵收	1120
3	0.1996	247.504000	徵收	1240
7	0.1311	162.564000	徵收	1240
187	4.4702	10,039.167300	徵收	2245.798
7	1.57	2,209.902200	徵收	1407.581
7	0.3698	2,885.727200	徵收	7803.481
15	0.8098	550.700000	徵收	680.0445
1	0.0592	12.100000	徵收	204.3919
103	7.0905	6,036.100000	徵收	851.294
1	1.2595	503.800000	徵收	400
11	1.3235	378.400000	徵收	285.9086
3	0.3162	345.423200	徵收	1092.42
1	0.0809	156.946000	徵收	1940
1	0.1079	50.713000	徵收	470
1	0.014949	15.397600	徵收	1030.009
1	0.0621	789.912000	徵收	12720
8	0.3559	4,484.340000	協議價購	12600
6	0.3128	103.224000	徵收	330
29	2.652945		撥用	0
19	0.071		撥用	0
1	0.0759		撥用	0
24	0.9413		撥用	0
2	0.0342		撥用	0
8	0.4795		撥用	0
11	0.1373	56.293000	撥用	410
7	0.0974		撥用	0
1	0.0177		撥用	0
10	0.0617		撥用	0

2	0.1268		撥用	0
1	0.0058		撥用	0
1	0.0016		撥用	0
2	0.1826		撥用	0
1	0.0399		撥用	0
5	0.4288		撥用	0
4	0.0263		撥用	0
1	1.589126		撥用	0
1	0.0029		撥用	0
73	7.110268		撥用	0
22	0.299228		撥用	0
3	0.057565		撥用	0
1	0.0614		撥用	0
2	0.0243		撥用	0
2	0.0803		撥用	0
2	0.0392		撥用	0
1	0.0026		撥用	0
1	0.1107		撥用	0
14	0.194699		撥用	0
8	0.1997		撥用	0
2	0.0052		撥用	0
1	0.0052		撥用	0
21	0.731		撥用	0
2	0.029		撥用	0
1	0.0006		撥用	0
34	2.8906		撥用	0
7	0.1303		撥用	0
11	0.610449		撥用	0
1	0.4019		撥用	0
3	0.3529	56.293000	撥用	159.5154
1	0.0422		撥用	0
9	4.221872		撥用	0
1	0.0115		撥用	0
4	0.0162		撥用	0
1	0.20305		撥用	0
3	0.148749		撥用	0
3	0.0323		撥用	0
9	0.0947		撥用	0
3	0.5154		撥用	0
5	0.2161	43.120000	撥用	199.5373
5	0.3987		撥用	0
6	0.8643		撥用	0
8	0.4424		撥用	0
30	1.569		撥用	0

1	1.8478		撥用	0
7	0.3516		撥用	0
1	0.0021	1.764000	撥用	840
1	0.0021	2.520000	撥用	1200
3	0.3259		撥用	0
1	0.2537		撥用	0
27	1.189		撥用	0
13	5.6619		撥用	0
2659	171.740839	621,314.860800		

137

8	0.3559	4,484.340000	協議價購	12600
2167	132.664488	616670.5308		
50	0.9624	9161.100000	徵收	9519.015
72	1.0977	12,472.100000	徵收	11362.03
80	3.1836	21,232.300000	徵收	6669.274
31	1.1512	6,520.400000	徵收	5664.003
18	0.1576	6,454.800000	徵收	40956.85
24	0.7442	5,606.400000	徵收	7533.459
173	6.395488	154,000.000000	徵收	24079.48
170	4.82125	70,000.000000	徵收	14519.06
66	3.292	36,000.000000	徵收	10935.6
56	1.7702	29,000.000000	徵收	16382.33
1	0.0051	8.479700	徵收	1662.686
3	0.1351	1,907.612000	徵收	14120
6	0.346795	3,356.094000	徵收	9677.458
21	1.7492	659.098400	徵收	376.7999
1	0.0281	66.934200	徵收	2382
5	0.0307	247.705000	徵收	8068.567
3	0.023005	12.549300	徵收	545.5032
1	0.0283	1.186000	徵收	41.90813
1	0.0022	1.078000	徵收	490
141	5.7029	7,284.954200	徵收	1277.412
113	10.6473	6,665.480200	徵收	626.0254
16	2.9875	2,890.674600	徵收	967.5898
1	0.020063	305.385000	徵收	15221.3
32	4.336993	52,166.528000	徵收	12028.27

26	3.0482	18,667.630000	徵收	6124.149
2	0.5119	4,734.841000	徵收	9249.543
72	9.0505	72,102.846000	徵收	7966.725
4	0.3038	1,640.520000	徵收	5400
19	3.7805	3,195.000000	徵收	845.1263
12	2.091	2,556.000000	徵收	1222.382
10	2.0956	2,628.000000	徵收	1254.056
15	0.5001	464.000000	徵收	927.8144
12	0.2553	234.000000	徵收	916.5687
103	2.4579	2,488.000000	徵收	1012.246
20	3.6335	6,278.000000	徵收	1727.811
23	1.8766	1,946.000000	徵收	1036.982
16	11.9237	17,487.000000	徵收	1466.575
2	0.0861	51.315600	徵收	596
1	0.01892	15.514100	徵收	819.9841
18	1.994	1,831.592300	徵收	918.5518
63	1.3013	182.186100	徵收	140.0032
59	7.3787	8,820.069800	徵收	1195.342
3	0.012237	35.500000	徵收	2901.038
7	0.007927	15.500000	徵收	1955.343
56	3.8872	7,036.100000	徵收	1810.069
35	0.6151	1,900.000000	徵收	3088.929
65	1.1145	3,800.000000	徵收	3409.601
1	1.720161	1,290.800000	徵收	750.3949
38	1.9477	2,738.500000	徵收	1406.017
1	0.0559	18.000000	徵收	322.0036
1	0.0428	30.000000	徵收	700.9346
6	1.1043	595.000000	徵收	538.8029
1	0.0605	162.000000	徵收	2677.686
27	1.2516	1,840.000000	徵收	1470.118
5	0.5899	1,279.910000	徵收	2169.707
1	0.0803	18.410800	徵收	229.2752
2	0.014	17.360000	徵收	1240
1	0.0558	62.496000	徵收	1120
3	0.1996	247.504000	徵收	1240
7	0.1311	162.564000	徵收	1240
187	4.4702	10,039.167300	徵收	2245.798
7	1.57	2,209.902200	徵收	1407.581
7	0.3698	2,885.727200	徵收	7803.481
15	0.8098	550.700000	徵收	680.0445
1	0.0592	12.100000	徵收	204.3919
103	7.0905	6,036.100000	徵收	851.294
1	1.2595	503.800000	徵收	400
11	1.3235	378.400000	徵收	285.9086

3	0.3162	345.423200	徵收	1092.42
1	0.0809	156.946000	徵收	1940
1	0.1079	50.713000	徵收	470
1	0.014949	15.397600	徵收	1030.009
1	0.0621	789.912000	徵收	12720
6	0.3128	103.224000	徵收	330
463	38.009951	0		
29	2.652945	0.000000	撥用	0
19	0.071	0.000000	撥用	0
1	0.0759	0.000000	撥用	0
24	0.9413	0.000000	撥用	0
2	0.0342	0.000000	撥用	0
8	0.4795	0.000000	撥用	0
7	0.0974	0.000000	撥用	0
1	0.0177	0.000000	撥用	0
10	0.0617	0.000000	撥用	0
2	0.1268	0.000000	撥用	0
1	0.0058	0.000000	撥用	0
1	0.0016	0.000000	撥用	0
2	0.1826	0.000000	撥用	0
1	0.0399	0.000000	撥用	0
5	0.4288	0.000000	撥用	0
4	0.0263	0.000000	撥用	0
1	1.589126	0.000000	撥用	0
1	0.0029	0.000000	撥用	0
73	7.110268	0.000000	撥用	0
22	0.299228	0.000000	撥用	0
3	0.057565	0.000000	撥用	0
1	0.0614	0.000000	撥用	0
2	0.0243	0.000000	撥用	0
2	0.0803	0.000000	撥用	0
2	0.0392	0.000000	撥用	0
1	0.0026	0.000000	撥用	0
1	0.1107	0.000000	撥用	0
14	0.194699	0.000000	撥用	0
8	0.1997	0.000000	撥用	0
2	0.0052	0.000000	撥用	0
1	0.0052	0.000000	撥用	0
21	0.731	0.000000	撥用	0
2	0.029	0.000000	撥用	0
1	0.0006	0.000000	撥用	0
34	2.8906	0.000000	撥用	0
7	0.1303	0.000000	撥用	0
11	0.610449	0.000000	撥用	0

1	0.4019	0.000000	撥用	0
1	0.0422	0.000000	撥用	0
9	4.221872	0.000000	撥用	0
1	0.0115	0.000000	撥用	0
4	0.0162	0.000000	撥用	0
1	0.20305	0.000000	撥用	0
3	0.148749	0.000000	撥用	0
3	0.0323	0.000000	撥用	0
9	0.0947	0.000000	撥用	0
3	0.5154	0.000000	撥用	0
5	0.3987	0.000000	撥用	0
6	0.8643	0.000000	撥用	0
8	0.4424	0.000000	撥用	0
30	1.569	0.000000	撥用	0
1	1.8478	0.000000	撥用	0
7	0.3516	0.000000	撥用	0
3	0.3259	0.000000	撥用	0
1	0.2537	0.000000	撥用	0
27	1.189	0.000000	撥用	0
13	5.6619	0.000000	撥用	0
21	0.7105	159.99		
1	0.0021	1.764000	撥用	840
1	0.0021	2.520000	撥用	1200
5	0.2161	43.120000	撥用	199.5373
11	0.1373	56.293000	撥用	410
3	0.3529	56.293000	撥用	159.5154