

# 水利統計簡訊

STA. 16

經濟部水利處會計室

89年8月2日 星期三

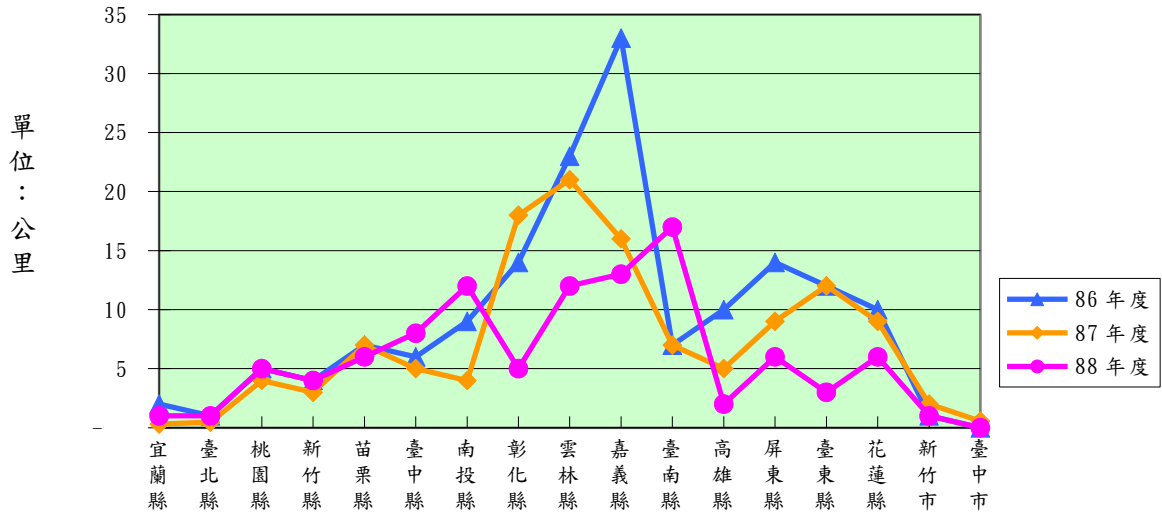
本處補助縣市政府積極改善排水設施，減少經常淹水一日以上地區，以集水系統阻塞或排水路本身斷面不足，或因出口受河川水位，潮位頂托，或因地盤下陷地區無法重力排水等因素而列為極需辦理者：八十六年度以嘉義縣改善 33 公里最長，八十七年度以雲林縣改善 21 公里最長，八十八年度以臺南縣改善 17 公里最長。區域排水工程費八十六年度以高雄縣 726 百萬元最高，八十七年度以彰化縣 590 百萬元最高，八十八年度以高雄縣 552 百萬元最高。

臺灣省區域排水工程設施改善情形

年度 項 市	八十六年度			八十七年度			八十八年度		
	工程費 (百萬元)	排水路 改善長度 (公里)	構造物 (座)	工程費 (百萬元)	排水路 改善長度 (公里)	構造物 (座)	工程費 (百萬元)	排水路 改善長度 (公里)	構造物 (座)
小計	3,971	158	351	3,490	123	201	3,029	102	1,005
宜蘭縣	194	2	2	121	0	3	139	1	11
臺北縣	32	1	0	23	0	-	37	1	6
桃園縣	48	5	17	36	4	58	93	5	27
新竹縣	59	4	17	64	3	-	80	4	-
苗栗縣	92	7	5	65	7	2	66	6	3
臺中縣	148	6	31	186	5	27	104	8	21
南投縣	238	9	15	160	4	-	281	12	2
彰化縣	526	14	18	590	18	7	177	5	-
雲林縣	591	23	71	455	21	40	309	12	28
嘉義縣	466	33	61	426	16	15	308	13	48
臺南縣	258	7	20	220	7	14	413	17	24
高雄縣	726	10	11	582	5	-	552	2	5
屏東縣	303	14	7	260	9	-	226	6	7
臺東縣	103	12	14	113	12	-	68	3	762
花蓮縣	71	10	62	79	9	33	72	6	52
新竹市	116	1	-	103	2	-	104	1	9
臺中市	-	-	-	7	1	2	-	-	-

資料來源：依據本處86至88年度年報中「繼續區域排水計畫執行成果表」就改善(整修)工程部份彙整。

臺灣省區域排水工程改善長度圖



臺灣省區域排水工程費圖

