

# 水利統計簡訊

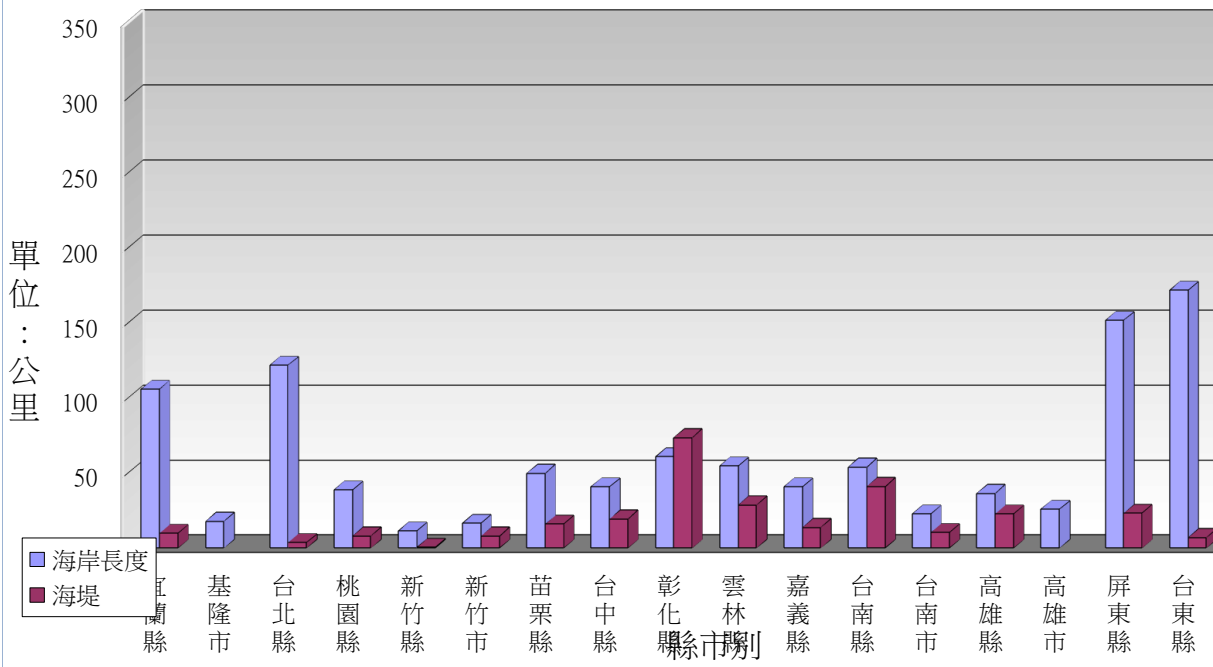
STA. 29

經濟部水利處會計室  
89年9月15日 星期五

台灣恰位於西太平洋颱風盛行區，東部海岸常受太平洋深海巨浪直接衝擊，西海岸則暴潮高漲，沿海地區常遭颱洪侵襲。近年來因海岸土地的密集開發利用，各中央管河川相繼完成整治，泥沙不再下移，減少補充沙源，又加上不當的人為措施，造成沿海地區嚴重的地盤下陷、海岸侵蝕、海岸線後退、暴潮淹溢、海水倒灌及積水不退等現象。

臺灣地區以澎湖海岸 320 公里最長，花蓮海岸 175 公里次之。海岸侵蝕南北情形各不同，北部宜蘭地區是海浪蝕侵而退縮，採用短突堤群來防治，南部海岸則是因為地層下陷所導致，以離岸堤方式加以防止。由資料顯示；高屏海岸區約有 15 公里的離岸堤佔全省 17 公里的 88.24%。而現有海堤則以彰化縣 74 公里為最長，台南縣 41 公里次之。

### 台灣海岸長度及海堤圖

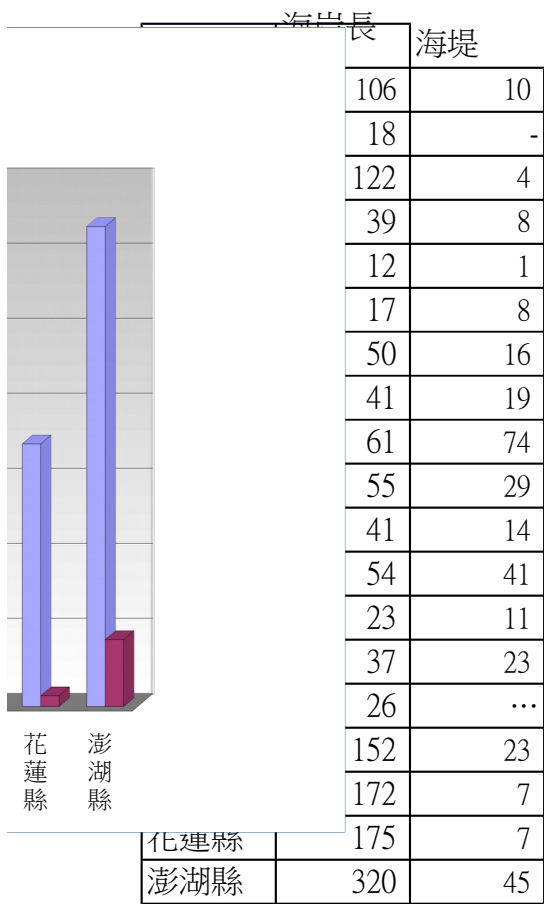


臺灣海岸概況

地區別	縣市別	海岸 長度 (公里)	現有海堤設施(88年底)				境內重要 河川	海岸現況	海岸類型
			海堤 (公里)	離岸堤 (公里)	海岸 保護工 (公里)	防潮 閘門 (座)			
總計		1,520	339	17	42	174			
宜蘭海岸	宜蘭縣	106	10	-	2	-	蘭陽溪 和平溪	沖淤互現	北:岩岸 南:砂岸
台北海岸	基隆市	18	-	-	-	-	淡水河	-	淡水河右岸以 東:岩岸 淡水河左岸以 南:砂岸
	台北縣	122	4	0	1	-	淡水河	八里段略侵	
桃園海岸	桃園縣	39	8	-	2	10	淡水河	沖淤互現	砂岸
新竹海岸	新竹縣	12	1	-	5	1	鳳山溪	沖淤互現	砂岸
	新竹市	17	8	-	-	7	頭前溪		
苗栗海岸	苗栗縣	50	16	-	8	17	中港溪 後龍溪 大安溪	沖淤互現	砂岸
台中海岸	台中縣	41	19	-	-	4	大安溪 大甲溪 烏溪	淤	砂岸
彰化海岸	彰化縣	61	74	-	-	22	烏溪 濁水溪	大部份淤; 小部份地 盤下陷	砂岸
雲林海岸	雲林縣	55	29	-	-	58	濁水溪 北港溪	侵	砂岸
嘉義海岸	嘉義縣	41	14	-	-	44	北港溪 朴子溪 八掌溪	侵	砂岸
台南海岸	台南縣	54	41	1	0	9	八掌溪 急水溪 曾文溪 鹽水溪 二仁溪	略侵	砂岸
	台南市	23	11	-	-	-	曾文溪 鹽水溪 二仁溪		
高雄海岸	高雄縣	37	23	5	0	-	二仁溪 阿公店溪 高屏溪	侵	砂岸
	高雄市	26	...	...	...	...	...		
屏東海岸	屏東縣	152	23	10	2	2	高屏溪 東港溪 四重溪	沖淤互現	鵝鑾鼻:珊瑚 礁 其餘均為 砂岸
台東海岸	台東縣	172	7	-	16	-	卑南溪 秀姑巒溪	侵	成功南:砂 成功北:岩
花蓮海岸	花蓮縣	175	7	2	4	-	秀姑巒溪 花蓮溪 和平溪	花蓮市侵	花蓮溪口北: 砂岸 花蓮溪口南: 岩岸

澎湖海岸	澎湖縣	320	45	-	2	-	無	-	岩岸
------	-----	-----	----	---	---	---	---	---	----

資料來源:本處河川組及八十八年水利統計年報



市	岸長 (公里)	工程設施數量				
		海堤 (公尺)	離岸堤 (公尺)	海岸保護 工 (公尺)	防潮閘門 (座)	其 他 (處)
總計	1,439.8	339,262	16,686	42,237	174	264
台灣	1,439.8	339,262	16,686	42,237	174	264
臺北縣	106.0	3,875	400	1,204	-	2
宜蘭縣	101.0	10,013	-	2,451	-	7
桃園縣	36.0	8,083	-	1,500	10	-
新竹縣	12.0	532	-	5,420	1	-
苗栗縣	53.0	16,053	-	7,613	17	-
臺中縣	30.0	19,470	-	-	4	62
彰化縣	65.0	73,652	-	-	22	42
南投縣	-	-	-	-	-	-
雲林縣	43.0	28,873	-	-	58	5
嘉義縣	26.0	13,834	-	-	44	13
臺南縣	36.0	41,209	500	344	9	13
高雄縣	38.5	22,868	4,556	290	-	74
屏東縣	136.0	23,326	9,550	1,860	2	19
臺東縣	245.3	7,037	-	15,790	-	1
花蓮縣	130.0	7,157	1,680	3,508	-	15
澎湖縣	326.0	44,567	-	2,257	-	-
基隆市	22.5	-	-	-	-	-
新竹市	15.0	8,184	-	-	7	-
臺中市	-	-	-	-	-	-
嘉義市	-	-	-	-	-	-
臺南市	18.5	10,529	-	-	-	11
台北	...	...	...	...	...	...
高雄	...	...	...	...	...	...
福建	...	...	...	...	...	...
金門縣	...	...	...	...	...	...
連江縣	...	...	...	...	...	...

年 底 別 及 縣 市 別 Year & County	海 堤 (公尺) Sea-dike (M)	離 岸 堤 (公尺) Offshore Jetty (M)	海 岸 保 護 工 (公尺) Coast Protection Works (M)	防 潮 閘 門 (座) Tidal Gate (Set)
臺 北 縣	Taipei Hsien			
宜 蘭 縣	Ilan Hsien			
桃 園 縣	Taoyuan Hsien			
新 竹 縣	Hsinchu Hsien			
苗 栗 縣	Miaoli Hsien			
臺 中 縣	Taichung Hsien			
彰 化 縣	Changhua Hsien			
南 投 縣	-	-	-	-
雲 林 縣	Yunlin Hsien			
嘉 義 縣	Chiayi Hsien			
臺 南 縣	Tainan Hsien			
高 雄 縣	Kaohsiung Hsien			
屏 東 縣	Pingtung Hsien			
臺 東 縣	Taitung Hsien			
花 蓮 縣	Hualien Hsien			
澎 湖 縣	Penghu Hsien			
基 隆 市	Keelung Municipality			
新 竹 市	Hsinchu Municipality			
臺 中 市	-	-	-	-
嘉 義 市	-	-	-	-
臺 南 市	Tainan Municipality			