

水利統計簡訊

STA. 54

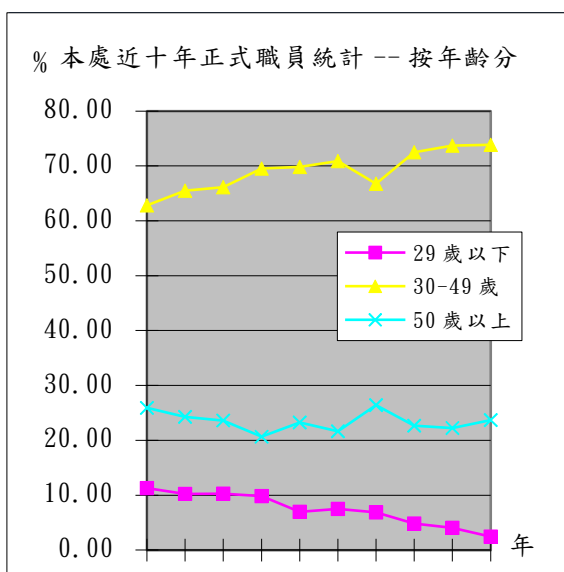
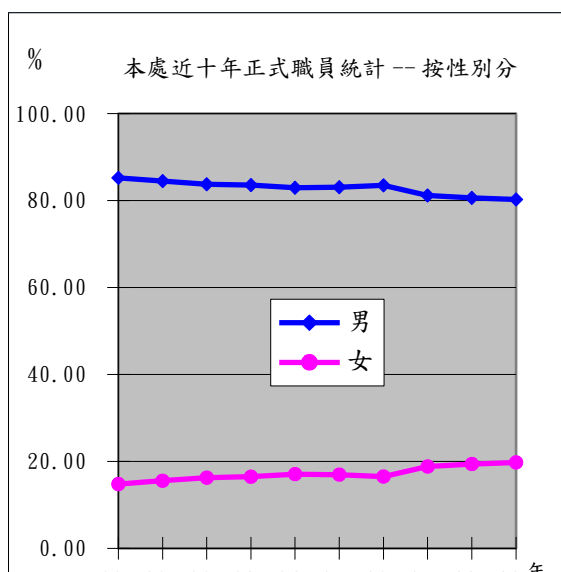
經濟部水利處會計室

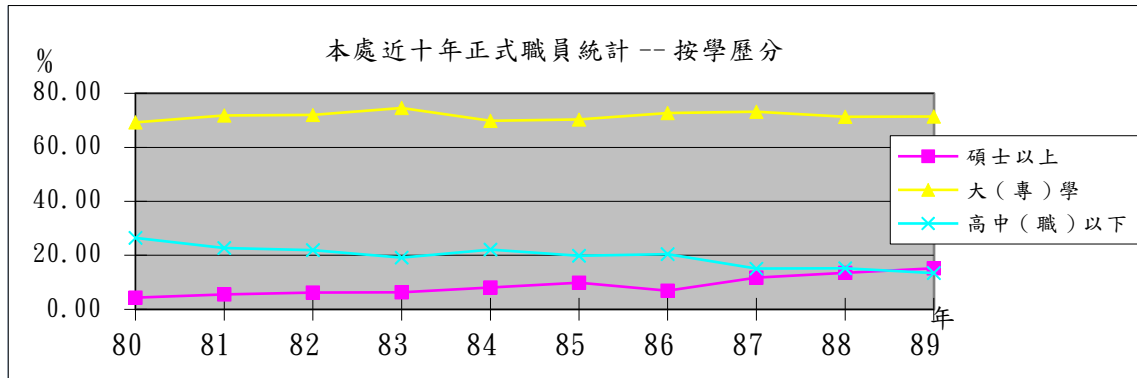
90年2月20日 星期二

本處近十年男性正式職員所佔比例由八十年之 85.23 % 降為八十九年之 80.25 %；而女性正式職員所佔比例由八十年之 14.77 % 逐年增加至八十九年之 19.75 %，增加約五個百分點，可見本處女性人數比例有逐年增加之趨勢。

本處近十年正式職員 50 歲以上年齡層所佔比例由八十年之 25.89 % 降為八十九年之 23.68 %；而 30 至 49 歲年齡層所佔比例由八十年之 62.81 % 逐年增加（除八十六年較八十五年下降 4.11 % 外）至八十九年之 73.86 %，增加十一餘個百分點；而 29 歲以下年齡層所佔比例則由八十年之 11.30 % 逐年降低（除八十二年較八十一年微幅上升 0.03 % 外）至八十九年之 2.46 %，減少約九個百分點，可見新進本處擔任公職之年齡有提高之趨勢，且本處正式職員以中生代年齡層之人數最多，佔六至七成。

本處近十年正式職員碩士以上學歷所佔比例由八十年之 4.36 % 逐年上升（除八十六年較八十五年下降約三個百分點外）至八十九年之 15.18 %，增加約十餘個百分點；而大（專）學學歷所佔比例由八十年之 69.22 % 增至八十九年之 71.40 %，增加並不明顯；而高中（職）以下學歷所佔比例則由八十年之 26.42 % 降至八十九年之 13.42 %，減少十三個百分點，減少一半之比例，驗證高學歷時代的來臨。





本處近十年正式職員統計--按性別、年齡、學歷分

項目 年別	總計	性別		年齡			學歷			
		男	女	29歲以下	30-49	50歲以上	碩士以上	大(專)學	高中(職)以下	
###	人數	1,124	958	166	127	706	291	49	778	297
	%	100.00	85.23	14.77	11.30	62.81	25.89	4.36	69.22	26.42
###	人數	1,133	957	176	116	742	275	62	814	257
	%	100.00	84.47	15.53	10.24	65.49	24.27	5.47	71.84	22.69
###	人數	1,169	979	190	120	773	276	72	841	256
	%	100.00	83.75	16.25	10.27	66.12	23.61	6.16	71.94	21.90
###	人數	1,172	979	193	115	815	242	74	874	224
	%	100.00	83.53	16.47	9.81	69.54	20.65	6.31	74.57	19.12
###	人數	1,166	967	199	81	814	271	94	814	258
	%	100.00	82.93	17.07	6.95	69.81	23.24	8.06	69.81	22.13
###	人數	1,174	975	199	88	832	254	116	825	233
	%	100.00	83.05	16.95	7.50	70.87	21.63	9.88	70.27	19.85
###	人數	1,357	###	224	93	906	358	94	986	277
	%	100.00	83.49	16.51	6.85	66.76	26.39	6.93	72.66	20.41
###	人數	1,403	###	264	68	1,017	318	165	1,027	211
	%	100.00	81.18	18.82	4.85	72.49	22.66	11.76	73.20	15.04
###	人數	1,403	###	272	57	1,034	312	190	1,000	213
	%	100.00	80.61	19.39	4.06	73.70	22.24	13.54	71.28	15.18

###	人數	1,423	###	281	35	1,051	337	216	1,016	191
###	%	100.00	80.25	19.75	2.46	73.86	23.68	15.18	71.40	13.42

資料來源：本處人事室。

附註：本資料「正式職員」係指現有人數但不含約聘僱人員。