

# 水利統計簡訊

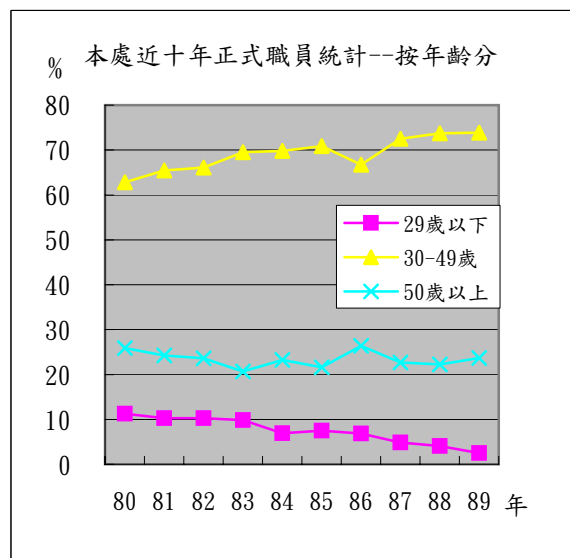
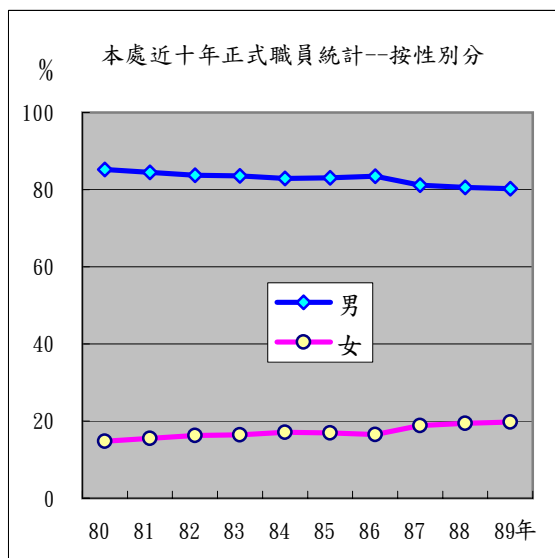
STA. 54

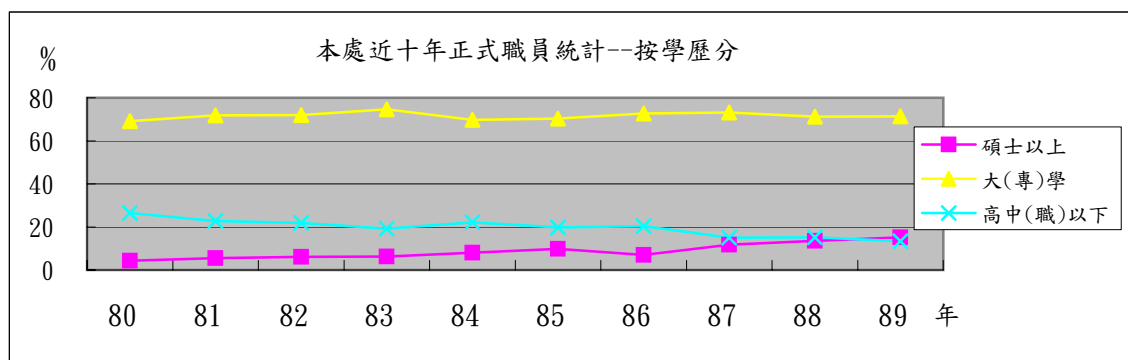
經濟部水利處會計室  
90年2月20日 星期二

本處近十年男性正式職員所佔比例由八十年之85.23%降為八十九年之80.25%；而女性正式職員所佔比例由八十年之14.77%逐年增加至八十九年之19.75%，增加約五個百分點，可見本處女性人數比例有逐年增加之趨勢。

本處近十年正式職員50歲以上年齡層所佔比例由八十年之25.89%降為八十九年之23.68%；而30至49歲年齡層所佔比例由八十年之62.81%逐年增加(除八十六年較八十五年下降4.11%外)至八十九年之73.86%，增加十一餘個百分點；而29歲以下年齡層所佔比例則由八十年之11.30%逐年降低(除八十二年較八十一年微幅上升0.03%外)至八十九年之2.46%，減少約九個百分點，可見新進本處擔任公職之年齡有提高之趨勢，且本處正式職員以中生代年齡層之人數最多，佔六至七成。

本處近十年正式職員碩士以上學歷所佔比例由八十年之4.36%逐年上升(除八十六年較八十五年下降約三個百分點外)至八十九年之15.18%，增加約十餘個百分點；而大(專)學學歷所佔比例由八十年之69.22%增至八十九年之71.40%，增加並不明顯；而高中(職)以下學歷所佔比例則由八十年之26.42%降至八十九年之13.42%，減少十三個百分點，減少一半之比例，驗證高學歷時代的來臨。





本處近十年正式職員統計--按性別、年齡、學歷分

項目 年別	總計	性別		年齡			學歷			
		男	女	29歲以下	30-49	50歲以上	碩士以上	大(專)學	高中(職)以下	
80	人數	1,124	958	166	127	706	291	49	778	297
	%	100.00	85.23	14.77	11.30	62.81	25.89	4.36	69.22	26.42
81	人數	1,133	957	176	116	742	275	62	814	257
	%	100.00	84.47	15.53	10.24	65.49	24.27	5.47	71.84	22.69
82	人數	1,169	979	190	120	773	276	72	841	256
	%	100.00	83.75	16.25	10.27	66.12	23.61	6.16	71.94	21.90
83	人數	1,172	979	193	115	815	242	74	874	224
	%	100.00	83.53	16.47	9.81	69.54	20.65	6.31	74.57	19.12
84	人數	1,166	967	199	81	814	271	94	814	258
	%	100.00	82.93	17.07	6.95	69.81	23.24	8.06	69.81	22.13
85	人數	1,174	975	199	88	832	254	116	825	233
	%	100.00	83.05	16.95	7.50	70.87	21.63	9.88	70.27	19.85
86	人數	1,357	1,133	224	93	906	358	94	986	277
	%	100.00	83.49	16.51	6.85	66.76	26.39	6.93	72.66	20.41
87	人數	1,403	1,139	264	68	1,017	318	165	1,027	211
	%	100.00	81.18	18.82	4.85	72.49	22.66	11.76	73.20	15.04
88	人數	1,403	1,131	272	57	1,034	312	190	1,000	213
	%	100.00	80.61	19.39	4.06	73.70	22.24	13.54	71.28	15.18
89	人數	1,423	1,142	281	35	1,051	337	216	1,016	191
	%	100.00	80.25	19.75	2.46	73.86	23.68	15.18	71.40	13.42

資料來源：本處人事室。

附註：本資料「正式職員」係指現有人數但不含約聘僱人員。