

	石門		曾文	
	門票收入	遊客人次	門票收入	遊客人次
82年		###		
一月	8,392,178.85	155,274		55,789
二月		107,498		19,718
三月		80,236		21,541
四月		93,967		27,403
五月		102,769		22,883
六月		72,879		19,388
七月		98,322		22,379
八月		134,521		21,732
九月		113,502		15,544
十月		153,559		29,433
十一月		160,849		23,028
十二月		102,082		21,578
83年		###		
一月		117,917		20,062
二月		149,144		43,276
三月		101,223		18,779
四月		128,237		25,459
五月		100,675		18,959
六月		74,823		15,701
七月		104,419		25,075
八月		150,057		21,728
九月		126,624		24,492
十月		134,083		27,296
十一月		110,618		26,728
十二月		84,630		31,409
84年		###		
一月		91,344		20,911
二月		91,344		36,666
三月		73,641		14,772
四月		115,418		28,332
五月		86,937		17,530
六月		99,470		19,527
七月		110,347		24,187
八月		117,019		22,956
九月	6,072,041.00	108,514		21,522
十月		126,985		26,014
十一月		98,522		21,548
十二月		105,664		24,511
85年		###		
一月		98,311		24,552
二月		89,807		31,230
三月		96,124		15,960
四月		90,334		16,107
五月		81,973		16,334
六月		88,471		16,235
七月		86,024		18,587
八月		142,725		2,511
九月		100,155		19,306
十月		119,273		24,617

因颱風道路坍方關閉

十一月		83,042		17,121
十二月		101,175		25,181
86年		###		
一月		77,616		20,709
二月		105,102		36,359
三月		109,508		17,776
四月		113,286		20,749
五月		82,824		13,822
六月		74,336		14,421
七月		101,723		18,593
八月		151,073		13,823
九月		116,522		20,185
十月		148,522		29,547
十一月		153,779		21,937
十二月		79,339		20,197
87年		###		
一月		103,765		36,635
二月		86,968		20,736
三月		89,554		12,233
四月		94,282		19,823
五月		92,240		19,315
六月		61,885		21,259
七月		82,153		23,578
八月	8,141,573.30	99,532	1,760,509	24,227
九月	5,053,355.50	60,024	1,233,301	18,078
十月	7,545,249.70	90,572	1,285,850	18,606
十一月	7,423,440.90	91,548	1,684,823	29,068
十二月	5,947,711.70	72,452	1,501,442	21,469
88年	58,973,716.80	714,546	18,886,373.00	###
一月	5,996,614.70	71,630	2,027,638	30,620
二月	7,451,990.00	93,332	3,457,570	45,410
三月	3,871,392.00	47,620	1,175,579	14,522
四月	5,887,872.10	72,043	1,774,367	23,002
五月	4,934,881.70	60,599	1,203,969	14,681
六月	4,057,664.00	48,859	1,413,933	16,249
七月	5,247,808.10	64,014	1,579,962	18,193
八月	5,801,173.30	69,943	1,899,729	21,666
九月	3,943,951.50	46,292	1,274,355	13,880
十月	3,256,542.50	38,132	674,043	7,402
十一月	4,708,204.40	56,409	1,370,395	17,112
十二月	3,815,622.50	45,673	1,034,833	12,708
89年	40,218,660.90	487,520	14,219,466.00	
一月	4,537,794.10	54,245	1,557,576	19,282
二月	7,127,455.10	87,275	3,572,933	39,129
三月	4,059,820.50	51,839	1,115,386	12,834
四月	4,714,621.00	56,678	1,800,314	21,297
五月	4,855,606.50	58,391	1,487,086	17,582
六月	3,649,611.90	44,007	1,237,710	14,354
七月	4,838,863.50	58,131	1,824,733	23,037
八月	6,434,888.30	76,954	1,623,728	18,617

	一月	二月	三月	四月	五月	六月	七月	八月
石門	###	###	80,236	93,967	###	72,879	98,322	###
曾文	55,789	19,718	21,541	27,403	22,883	19,388	22,379	21,732
石門	###	###	###	###	###	74,823	###	###
曾文	20,062	43,276	18,779	25,459	18,959	15,701	25,075	21,728
石門	91,344	91,344	73,641	###	86,937	99,470	###	###
曾文	20,911	36,666	14,772	28,332	17,530	19,527	24,187	22,956
石門	98,311	89,807	96,124	90,334	81,973	88,471	86,024	###
曾文	24,552	31,230	15,960	16,107	16,334	16,235	18,587	2,511
石門	77,616	###	###	###	82,824	74,336	###	###
曾文	20,709	36,359	17,776	20,749	13,822	14,421	18,593	13,823
石門	###	86,968	89,554	94,282	92,240	61,885	82,153	99,532
曾文	36,635	20,736	12,233	19,823	19,315	21,259	23,578	24,227
石門	71,630	93,332	47,620	72,043	60,599	48,859	64,014	69,943
曾文	30,620	45,410	14,522	23,002	14,681	16,249	18,193	21,666
石門	54,245	87,275	51,839	56,678	58,391	44,007	58,131	76,954
曾文	19,282	39,129	12,834	21,297	17,582	14,354	23,037	18,617

九月 十月 十一月 十二月

###

15,544 29,433 23,028 21,578

84,630

24,492 27,296 26,728 31,409

98,522

21,522 26,014 21,548 24,511

83,042

19,306 24,617 17,121 25,181

79,339

20,185 29,547 21,937 20,197

60,024 90,572 91,548 72,452

18,078 18,606 29,068 21,469

46,292 38,132 56,409 45,673

13,880 7,402 17,112 12,708

54,551 61,042 57,662 68,451

15,353 25,629 22,116 40,992

水利統計簡訊

STA. 62
三

90年3月7日 星期三

石門、曾文水庫分屬北部及南部地區重要的水庫觀光旅遊景點，比較兩水庫 82 至 89 年計費門票之旅遊人次，石門均較曾文為多，可能係因石門水庫鄰近大台北地區人口較多，且配合附近其他旅遊據點，而水庫本身亦經營遊艇設施，較能吸引遊客。反之，曾文水庫則無上述之旅遊條件，遊客較少。

從資料顯示，石門水庫計費門票之旅遊人次呈逐年遞減趨勢，係因自 88 年 6 月起，訂立優惠鄰近七鄉鎮市居民及機關團體免票，造成計費門票之旅遊人次降低。此外，88 年 10 月兩水庫計費門票之旅遊人次驟減，係因發生 921 大地震之故。

若以旅遊季節性觀察，計費門票之旅遊人次以國、農曆年節及暑假期間較多。

石門、曾文水庫近年計費門票之旅遊人次概況

單位：千人次

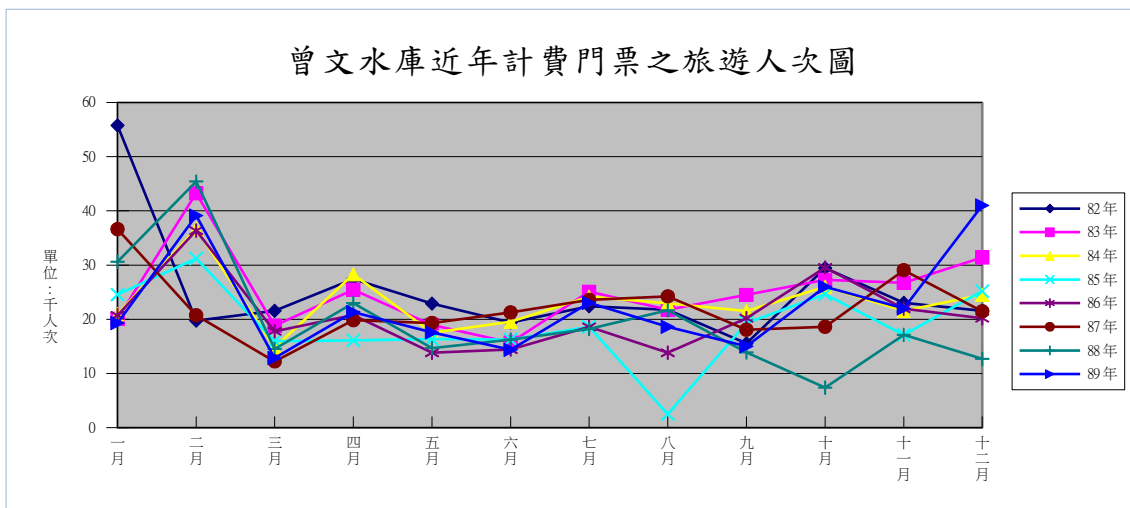
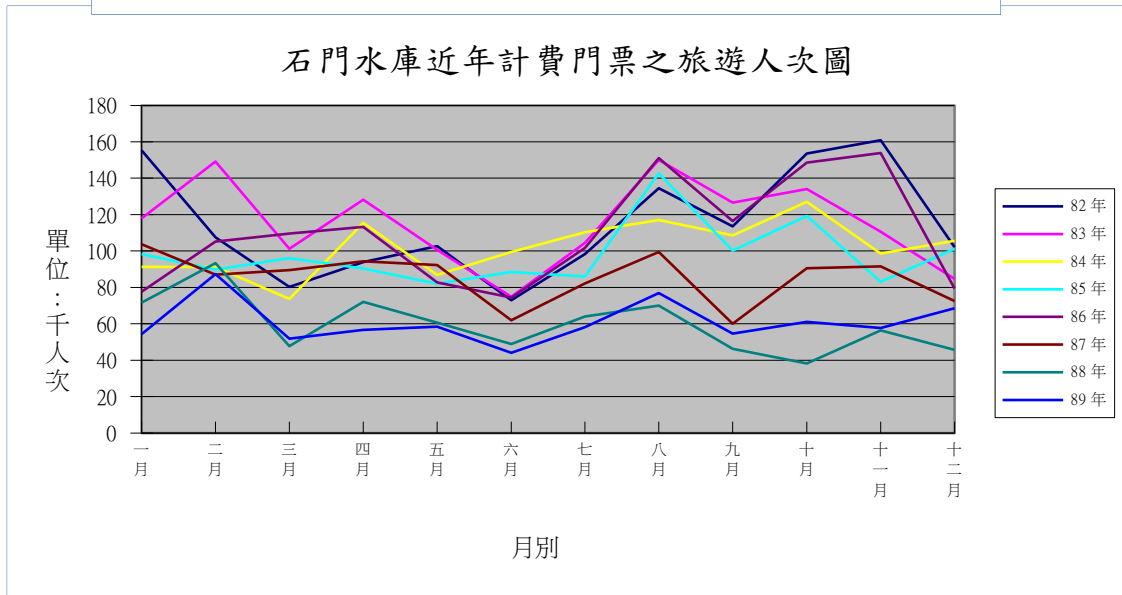
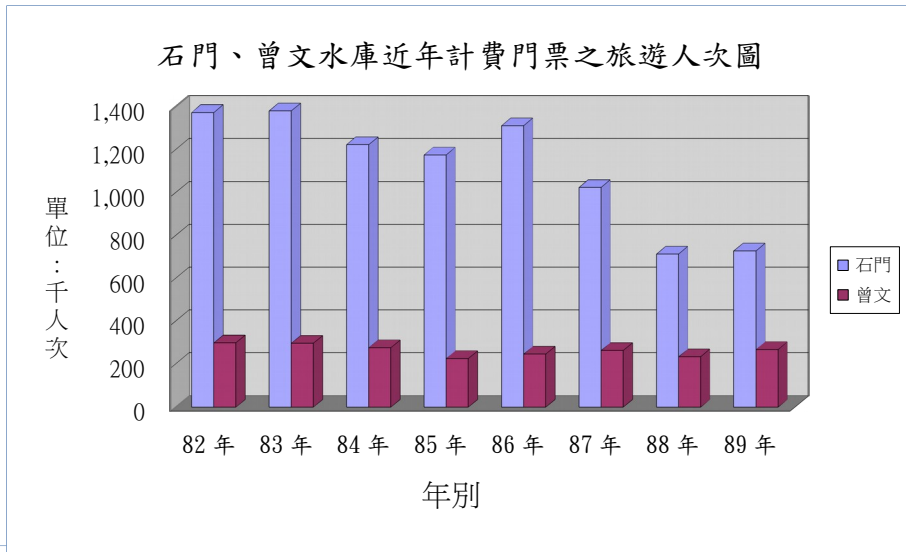
年別	水庫別	總計	月份											
			一月	二月	三月	四月	五月	六月	七月	八月	九月	十月	十一月	十二月
82	石門	1,375	155	107	80	94	103	73	98	135	114	154	161	102
	曾文	300	56	20	22	27	23	19	22	22	16	29	23	22
83	石門	1,382	118	149	101	128	101	75	104	150	127	134	111	85
	曾文	299	20	43	19	25	19	16	25	22	24	27	27	31
84	石門	1,225	91	91	74	115	87	99	110	117	109	127	99	106
	曾文	278	21	37	15	28	18	20	24	23	22	26	22	25
85	石門	1,177	98	90	96	90	82	88	86	143	100	119	83	101
	曾文	228	25	31	16	16	16	16	19	3	19	25	17	25
86	石門	1,314	78	105	110	113	83	74	102	151	117	149	154	79
	曾文	248	21	36	18	21	14	14	19	14	20	30	22	20
87	石門	1,025	104	87	90	94	92	62	82	100	60	91	92	72
	曾文	265	37	21	12	20	19	21	24	24	18	19	29	21
88	石門	715	72	93	48	72	61	49	64	70	46	38	56	46
	曾文	235	31	45	15	23	15	16	18	22	14	7	17	13
89	石門	729	54	87	52	57	58	44	58	77	55	61	58	68
	曾文	270	19	39	13	21	18	14	23	19	15	26	22	41

資料來源：經濟部水利處北、南區水資源局

編製單位：經濟部水利處會計室

附註：1.本表不包括不計費門票之人次。

2.曾文水庫85年8月因颱風道路坍方關閉旅遊人數驟減。



月別