

# 水利統計簡訊

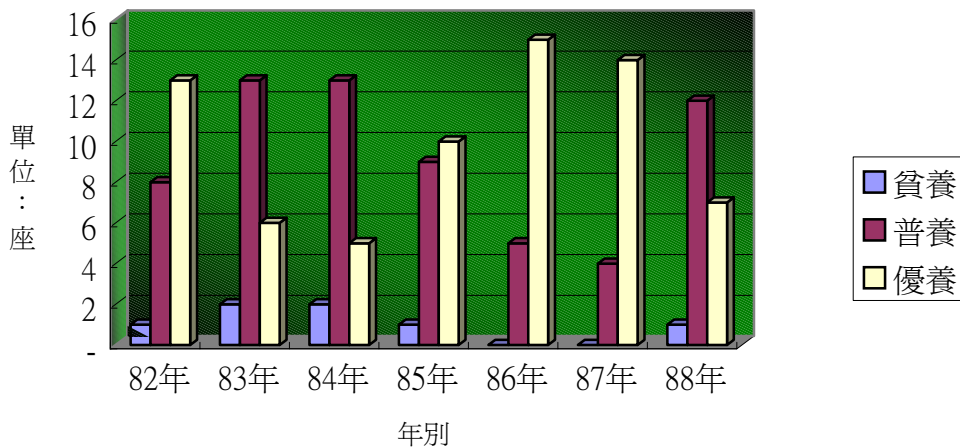
STA. 49

經濟部水利處會計室

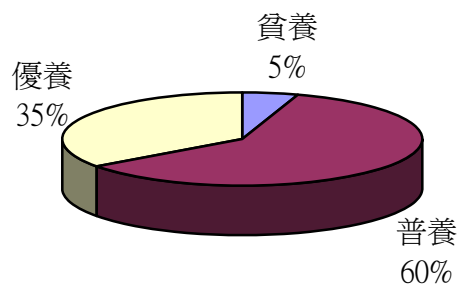
89年12月18日 星期一

為了解水庫水質情形，環保署自82年起對具有公共給水功能之主要水庫進行監測，88年監測20座重要水庫，普氧化水庫12座，優氧化水庫有鯉魚潭、仁義潭、蘭潭、白河、鏡面、澄清湖、鳳山等七座，其中以鳳山水庫最為嚴重，澄清湖次之。

### 主要水庫優養指數分布圖



### 八十八年主要水庫優養指數分布



### 主要水庫優養指數

項目		年 別		82年	83年	84年	85年	86年	87年	88年
		座	座							
監測水庫座數		座		22	21	20	20	20	18	20
優養指數分布	貧養 (TSI < 40)	座數		1	2	2	1	-	-	1
		百分比		4.55	9.52	10.00	5.00	-	-	5.00
	普養 (40 ≤ TSI ≤ 50)	座數		8	13	13	9	5	4	12
		百分比		36.36	61.90	65.00	45.00	25.00	22.22	60.00
	優養 (TSI > 50)	座數		13	6	5	10	15	14	7
		百分比		59.09	28.57	25.00	50.00	75.00	77.78	35.00
水庫別優養指數	新山			<b>50.9</b>	46.9	45.0	<b>51.6</b>	46.2	-	44.4
	西勢			48.7	45.2	-	-	-	-	-
	翡翠			41.1	37.6	38.7	45.9	44.7	44.6	42.8
	石門			<b>52.4</b>	47.9	47.5	<b>51.2</b>	49.3	<b>50.3</b>	43.8
	寶山			47.7	48.3	<b>50.7</b>	<b>50.5</b>	<b>50.2</b>	<b>54.8</b>	48.9
	大浦			<b>62.9</b>	-	-	-	-	-	-
	興仁			<b>89.2</b>	-	-	-	-	-	-
	東衛			<b>78.5</b>	-	-	-	-	-	-
	永如山			47.7	45.4	43.9	49.8	<b>51.7</b>	<b>54.7</b>	47.2
	明德			<b>54.7</b>	47.5	47.1	47.4	<b>52.2</b>	<b>52.3</b>	48.4
	德基			47.1	43.6	42.1	46.4	<b>54.8</b>	<b>59.5</b>	37.5
	霧社			41.6	41.3	42.3	42.4	<b>50.9</b>	46.1	42.4
	鯉魚潭			-	48.5	48.7	48.7	<b>54.3</b>	<b>54.0</b>	<b>52.4</b>
	日月潭			36.0	35.0	35.5	38.4	42.5	47.1	41.7
	仁義潭			<b>57.5</b>	<b>54.8</b>	47.3	47.6	<b>55.6</b>	<b>57.8</b>	<b>50.2</b>
	蘭潭			<b>52.0</b>	47.7	43.5	48.0	<b>57.4</b>	-	<b>53.7</b>
	白河			<b>53.2</b>	<b>52.7</b>	<b>50.3</b>	<b>55.9</b>	<b>55.2</b>	<b>56.0</b>	<b>53.6</b>
	曾文			49.9	44.4	43.5	47.1	<b>51.6</b>	<b>50.3</b>	43.9
	烏山頭			48.6	47.1	45.3	<b>54.9</b>	47.6	47.2	43.1
	南化			-	44.0	45.7	<b>50.8</b>	<b>53.7</b>	<b>51.5</b>	44.1
鏡面			<b>57.2</b>	<b>51.4</b>	44.8	<b>51.7</b>	<b>59.7</b>	<b>51.6</b>	<b>59.6</b>	
阿公店			<b>77.9</b>	<b>75.2</b>	<b>76.2</b>	<b>84.4</b>	<b>79.1</b>	<b>77.3</b>	-	
澄清湖			<b>68.2</b>	<b>67.6</b>	<b>67.4</b>	<b>72.8</b>	<b>74.6</b>	<b>69.3</b>	<b>67.5</b>	
鳳山			<b>75.6</b>	<b>74.7</b>	<b>76.2</b>	<b>79.0</b>	<b>75.5</b>	<b>78.3</b>	<b>74.7</b>	
牡丹			-	-	-	-	-	-	48.32	

資料來源：環保署水質保護處、環境監測及資訊處。

說明：1 · 優養指數 (TSI; Trophic State Index) 係總磷、葉綠素-a及透明度三項測值依卡爾森 (Carlson) 優養指數法計算。  
2 · 本表摘自環保署網頁。



