

水利統計簡訊

STA.103

91年10月21日 星期一

本署九十一年六月底各組室現有人力分布以秘書室42人為最多，河川海岸組40人次之；若以業務組室與行政組室來分類，業務組室268人，占各組室之69.25%，行政組室119人，占各組室之30.75%。

以職等分布來看，職等分布比重最高為薦任258人，占66.67%，委任92人，占23.77%。大部份組室薦任人員所占比例均高於委任人員，而政風人員全為薦任人員。此外，水利防災中心簡任職者比重最高，占該中心員額26.67%；若以平均年齡看，各組室平均年齡均介於40—50歲之間，其中以綜合企劃組40.27歲平均年齡最輕，而以水利防災中心47.8歲最高。

本署各組室人力教育程度以大專程度為主，占66.15%，碩士及以上程度者為次占27.65%。其中以水文技術組碩士及以上教育程度者比重最高，占該組室員額73.68%。而大專程度者，以人事室比重最高，占該組室員額94.12%。另高中及以下程度者以河川勘測隊比重最高，占該組室員額22.22%；若依性別來看本署處各組室男性為266位占68.73%，女性為121位占31.27%，性比例為2.20。此外，值得一提的是水利防災中心全部為男性。性比例少於1者，由小而大依序為會計室0.19、秘書室0.40、人事室0.70。

經濟部水利署各組室現有人力分布概況

91年6月30日

組室別		總計	綜合企劃組	水源經營組	河川海岸組	工程事務組	水利行政組	保育事業組	土地管理組	水文技術組	水利防災中心	河川勘測隊	資訊室	會計室	人事組	政風室	秘書室
項目																	
總計		387	26	38	40	35	34	29	23	19	15	9	19	32	17	9	42
職等分布	簡任	37	2	5	4	2	3	3	2	3	4	1	2	2	2	-	2
	薦任	258	17	25	29	26	24	23	15	16	9	4	12	22	13	9	14
	委任	92	7	8	7	7	7	3	6	-	2	4	5	8	2	-	26
年齡	平均年齡(歲)	44.23	40.27	42.74	44.78	47.69	47.21	45.9	43.65	41.11	47.8	43.22	41.16	43.69	40.88	43.56	45.64
	29歲以下	3	-	-	-	-	-	-	-	1	-	-	-	-	1	1	-
	30-39	113	12	13	8	6	7	8	7	8	5	4	9	7	7	2	10
	40-49	172	13	17	24	14	14	11	12	8	2	3	8	19	8	3	16
	50-59	78	1	7	8	12	8	6	3	1	4	2	2	5	-	3	16
	60歲以上	21	-	1	-	3	5	4	1	1	4	-	-	1	1	-	-
學歷	碩士及以上	107	14	15	13	9	8	15	1	14	6	-	7	2	1	1	1
	大專	256	12	22	27	24	21	11	20	5	8	7	12	29	16	8	34
	高中及以下	24	-	1	-	2	5	3	2	-	1	2	-	1	-	-	7
性別	性比例	2.20	3.33	6.60	9.00	4.83	3.25	4.80	1.88	5.33	-	3.50	2.17	0.19	0.70	8.00	0.40
	男	266	20	33	36	29	26	24	15	16	15	7	13	5	7	8	12
	女	121	6	5	4	6	8	5	8	3	-	2	6	27	10	1	30

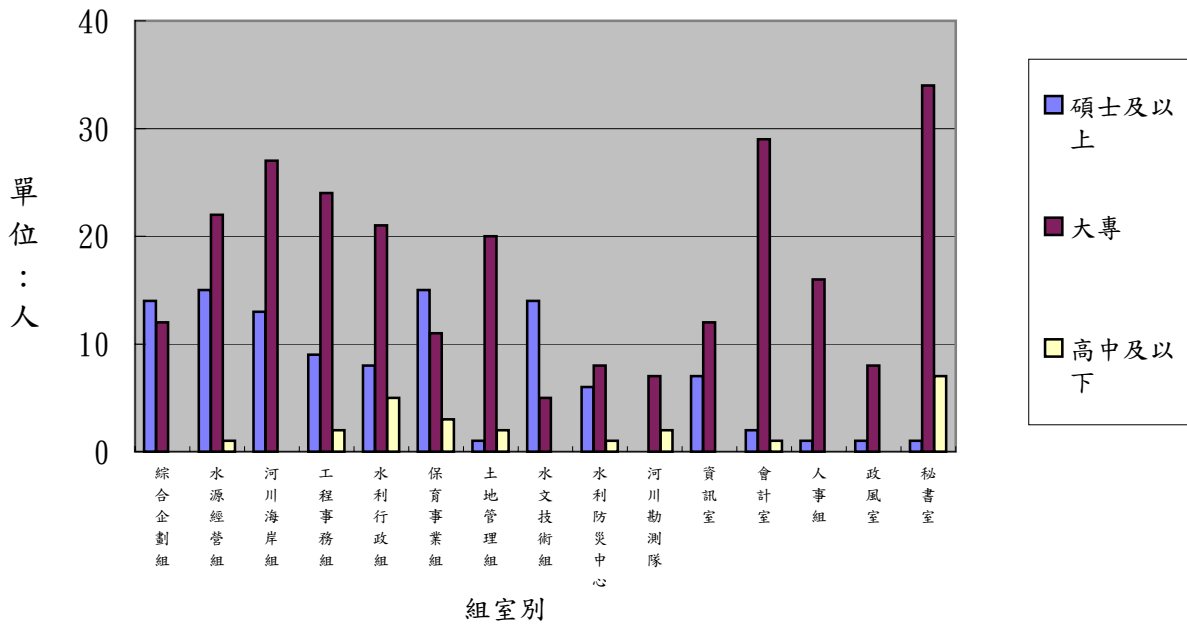
資料來源：本署人事室九十一年六月底人事資料。

編製單位：經濟部水利署會計室

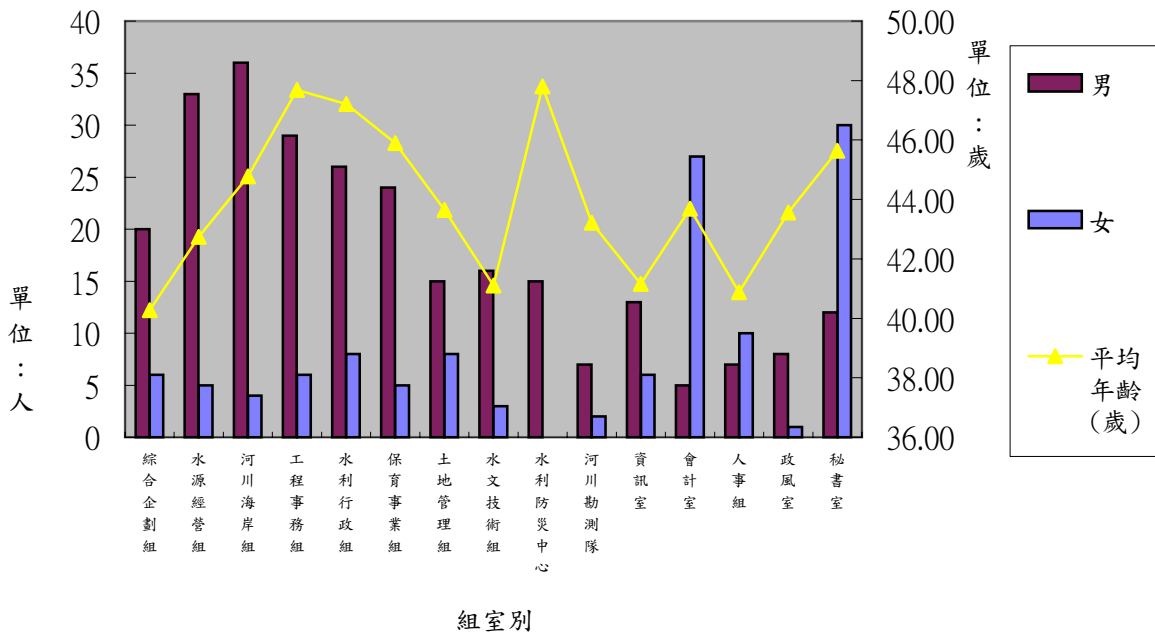
附註：1. 本表資料不含署長室（9人）、總工程司室（8人）及主任秘書室（8人）等組室人力。

2. 本表資料不包括技工、工友及約聘僱人員。

經濟部水利署各組室現有人力學歷概況
九十一年六月底



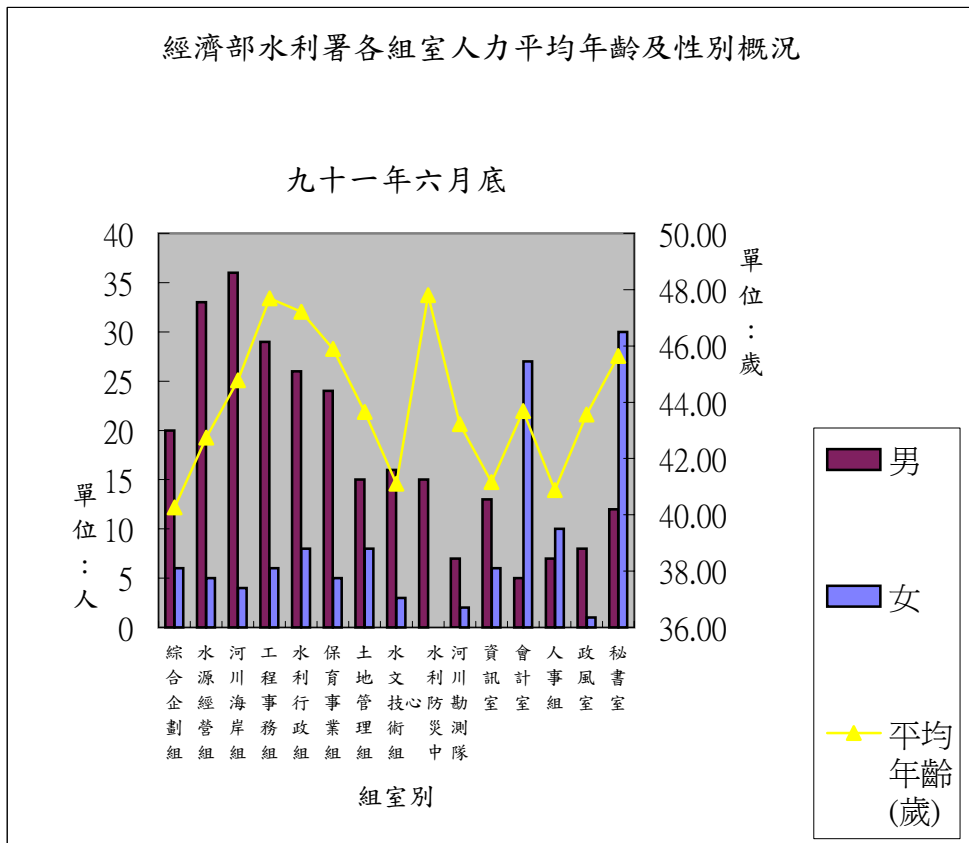
經濟部水利署各組室現有人力平均年齡及性別概況
九十一年六月底



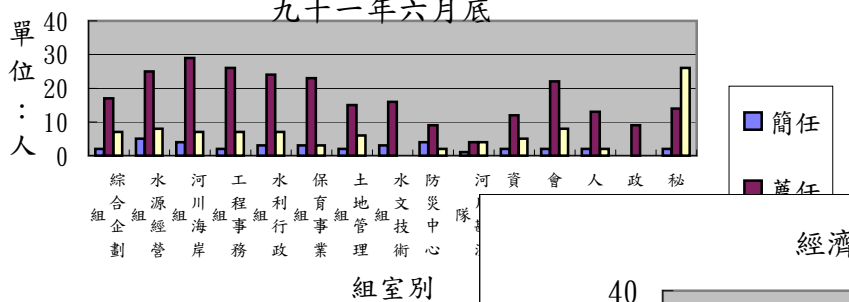
	綜合企劃組	水源經營組	河川海岸組	工程事務組	水利行政組	保育事業組	土地管理組	水文技術組	防災中心	河川勘測隊	資訊室	會計室	人事組	政風室
	簡任	2	5	4	2	3	3	2	3	4	1	2	2	2
薦任	17	25	29	26	24	23	15	16	9	4	12	22	13	9
委任	7	8	7	7	7	3	6	-	2	4	5	8	2	-

	綜合企劃組	水源經營組	河川海岸組	工程事務組	水利行政組	保育事業組	土地管理組	水文技術組	利防災中	河川勘測隊	資訊室	會計室	人事組	政風室
	碩士及以上	14	15	13	9	8	15	1	14	6	-	7	2	1
大專	12	22	27	24	21	11	20	5	8	7	12	29	16	8
高中及以下	-	1	-	2	5	3	2	-	1	2	-	1	-	-

	企	經	海	事	行	事	管	技	防	勘	訊	計	事	風	書
男	20	33	36	29	26	24	15	16	15	7	13	5	7	8	12
女	6	5	4	6	8	5	8	3	0	2	6	27	10	1	30
平均年齡(歲)	40.27	42.74	44.78	47.69	47.21	45.9	43.65	41.11	47.8	43.22	41.16	43.69	40.88	43.56	45.64



經濟部水利署各組室人力職等概況
九十一年六月底



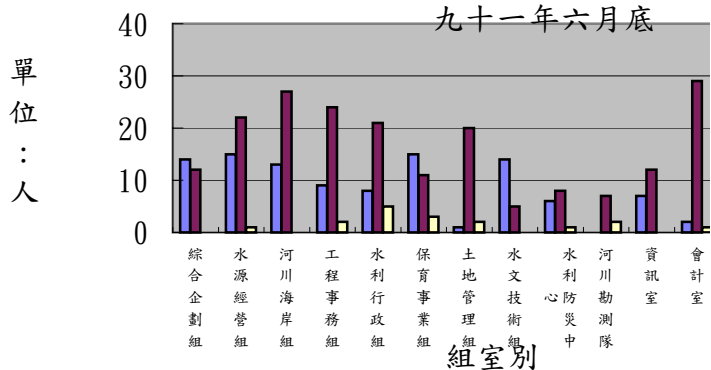
秘書室

2
14
26

秘書室

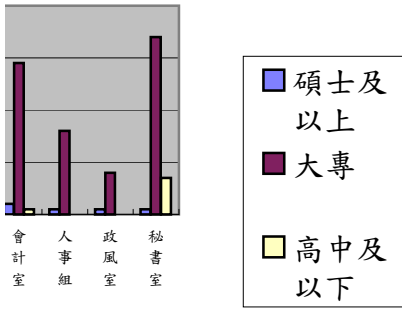
1
34
7

經濟部水利署各組室人力學歷
九十一年六月底



單位：人

學歷概況



經濟部水利署各經室人力分布概況

91年6月30日

組室別		總計	綜合企劃組	水源經營組	河川海岸組	工程事務組	水利行政組	保育事業組	土地管理組	水文技術組	水利防災中心	河川勘測隊	資訊室	會計室	人事組	政風室	秘書室	組室別	
項目																		項目	
總計		100	100	100	100	100	100	100	100	100	100	100	100	100	100	100	100	總計	
職等分布	簡任	9.56	7.69	13.16	10.00	5.71	8.82	10.34	8.70	15.79	26.67	11.11	10.53	6.25	11.76	0.00	4.76	職等分布	簡任
	薦任	66.67	65.38	65.79	72.50	74.29	70.59	79.31	65.22	84.21	60.00	44.44	63.16	68.75	76.47	#####	33.33		薦任
	委任	23.77	26.92	21.05	17.50	20.00	20.59	10.34	26.09	0.00	13.33	44.44	26.32	25.00	11.76	0.00	61.90		委任
年齡	29歲以下	0.78	0.00	0.00	0.00	0.00	0.00	0.00	0.00	5.26	0.00	0.00	0.00	0.00	5.88	11.11	0.00	年齡	平均年齡(歲)
	30-39	29.20	46.15	34.21	20.00	17.14	20.59	27.59	30.43	42.11	33.33	44.44	47.37	21.88	41.18	22.22	23.81		29歲以下
	40-49	44.44	50.00	44.74	60.00	40.00	41.18	37.93	52.17	42.11	13.33	33.33	42.11	59.38	47.06	33.33	38.10		30-39
	50-59	20.16	3.85	18.42	20.00	34.29	23.53	20.69	13.04	5.26	26.67	22.22	10.53	15.63	0.00	33.33	38.10		40-49
	60歲以上	5.43	0.00	2.63	0.00	8.57	14.71	13.79	4.35	5.26	26.67	0.00	0.00	3.13	5.88	0.00	0.00		50-59
	總計	100	100	100	100	100	100	100	100	100	100	100	100	100	100	100	100		100
學歷	碩士及以上	27.65	53.85	39.47	32.50	25.71	23.53	51.72	4.35	73.68	40.00	0.00	36.84	6.25	5.88	11.11	2.38	學歷	碩士及以上
	大專	66.15	46.15	57.89	67.50	68.57	61.76	37.93	86.96	26.32	53.33	77.78	63.16	90.63	94.12	88.89	80.95		大專
	高中及以下	6.20	0.00	2.63	0.00	5.71	14.71	10.34	8.70	0.00	6.67	22.22	0.00	3.13	0.00	0.00	16.67		高中及以下
性別	總計	100	100	100	100	100	100	100	100	100	100	100	100	100	100	100	100	性別	性別比例
	男	68.73	76.92	86.84	90.00	82.86	76.47	82.76	65.22	84.21	#####	77.78	68.42	15.63	41.18	88.89	28.57		男
	女	31.27	23.08	13.16	10.00	17.14	23.53	17.24	34.78	15.79	0.00	22.22	31.58	84.38	58.82	11.11	71.43		女

STA.98-2

總計	綜合企劃組	水源經營組	河川海岸組	工程事務組	水利行政組	保育事業組	土地管理組	水文技術組	水利防災中心	河川勘測隊	資訊室	會計室	人事組
387	26	38	40	35	34	29	23	19	15	9	19	32	17
37	2	5	4	2	3	3	2	3	4	1	2	2	2
258	17	25	29	26	24	23	15	16	9	4	12	22	13
92	7	8	7	7	7	3	6	-	2	4	5	8	2
44.23	40.27	42.74	44.78	47.69	47.21	45.9	42.68	41.11	47.8	43.22	41.16	43.69	40.88
3	-	-	-	-	-	-	-	1	-	-	-	-	1
113	12	13	8	6	7	8	7	8	5	4	9	7	7
172	13	17	24	14	14	11	12	8	2	3	8	19	8
78	1	7	8	12	8	6	3	1	4	2	2	5	-
21	-	1	-	3	5	4	1	1	4	-	-	1	1
107	14	15	13	9	8	15	1	14	6	-	7	2	1
256	12	22	27	24	21	11	20	5	8	7	12	29	16
24	-	1	-	2	5	3	2	-	1	2	-	1	-
2.20	3.33	6.60	9.00	4.83	3.25	4.80	1.88	5.33	-	3.50	2.17	0.19	0.70
266	20	33	36	29	26	24	15	16	15	7	13	5	7
121	6	5	4	6	8	5	8	3	-	2	6	27	10

政風室	秘書室
9	42
-	2
9	14
-	26
43.56	45.64
1	-
2	10
3	16
3	16
-	-
1	1
8	34
-	7
8.00	0.40
8	12
1	30