

水利統計簡訊

STA. 108

92年1月23日星期四

本署九十一年十二月底各組室現有人力分布以秘書室 43 人為最多，河川海岸組 41 人次之；若以業務組室與行政組室來分類，業務組室 263 人，占各組室之 68.49%，行政組室 121 人，占各組室之 31.51%。

以職等分布來看，職等分布比重最高為薦任 256 人，占 66.67%，委任 90 人，占 23.44% 次之，簡任 38 人，占 9.89% 最少，但水文技術組、水利防災中心、政風室皆為薦任以上人員。此外，水利防災中心簡任職者比重最高，占該中心員額 36.36%；若以平均年齡看，各組室總平均年齡為 44.34 歲，其中以綜合企劃組平均年齡 40.27 歲最低，而以工程事務組平均年齡 47.69 歲最高。

本署各組室人力教育程度以大專程度為主，占 66.41%，碩士及以上程度者為次占 27.34%。其中碩士及以上教育程度者以水文技術組比重最高，占該組室員額 73.68%。而大專程度者以人事室比重最高，占該組室員額 94.12%。另高中及以下程度者以河川勘測隊比重最高，占該組室員額 22.22%；若依性別來看本署處各組室男性為 264 位占 68.75%，女性為 120 位占 31.25%，性比例為 2.20。此外，值得一提的是水利防災中心全部為男性。性比例小於 1 者，由小而大依序為會計室 0.19、秘書室 0.43、人事室 0.70。

經濟部水利署各組室現有人力分布概況

91 年 12 月 31 日

| 項目 | | 總計 | 綜合企劃組 | 水源經營組 | 河川海岸組 | 工程事務組 | 水利行政組 | 保育事業組 | 土地管理組 | 水文技術組 | 水利防災中心 | 河川勘測隊 | 資訊室 | 會計室 | 人事組 | 政風室 | 秘書室 |
|----|---------|-------|-------|-------|-------|-------|-------|-------|-------|-------|--------|-------|-------|-------|-------|-------|-------|
| 總計 | | 384 | 26 | 38 | 41 | 35 | 33 | 29 | 22 | 19 | 11 | 9 | 19 | 32 | 17 | 10 | 43 |
| 簡任 | | 38 | 2 | 5 | 4 | 2 | 3 | 3 | 2 | 3 | 4 | 1 | 2 | 2 | 2 | 1 | 2 |
| 薦任 | | 256 | 17 | 25 | 29 | 26 | 23 | 24 | 15 | 16 | 7 | 4 | 12 | 22 | 13 | 9 | 14 |
| 委任 | | 90 | 7 | 8 | 8 | 7 | 7 | 2 | 5 | - | - | 4 | 5 | 8 | 2 | - | 27 |
| 年齡 | 平均年齡(歲) | 44.34 | 40.27 | 42.74 | 44.71 | 47.69 | 46.29 | 46.83 | 42.68 | 41.11 | 46.73 | 43.22 | 41.16 | 43.69 | 40.88 | 45.00 | 45.77 |
| | 29歲以下 | 3 | - | - | - | - | - | - | - | 1 | - | - | - | - | 1 | 1 | - |
| | 30-39 | 113 | 12 | 13 | 9 | 6 | 6 | 8 | 7 | 8 | 5 | 4 | 9 | 7 | 7 | 2 | 10 |
| | 40-49 | 169 | 13 | 17 | 23 | 14 | 14 | 10 | 12 | 8 | 1 | 3 | 8 | 19 | 8 | 3 | 16 |
| | 50-59 | 79 | 1 | 7 | 9 | 12 | 8 | 6 | 3 | 1 | 2 | 2 | 2 | 5 | - | 4 | 17 |
| | 60歲以上 | 20 | - | 1 | - | 3 | 5 | 5 | - | 1 | 3 | - | - | 1 | 1 | - | - |
| 學歷 | 碩士及以上 | 105 | 14 | 15 | 13 | 9 | 7 | 15 | 1 | 14 | 5 | - | 7 | 2 | 1 | 1 | 1 |
| | 大專 | 255 | 12 | 22 | 28 | 24 | 21 | 11 | 19 | 5 | 5 | 7 | 12 | 29 | 16 | 9 | 35 |
| | 高中及以下 | 24 | - | 1 | - | 2 | 5 | 3 | 2 | - | 1 | 2 | - | 1 | - | - | 7 |
| 性別 | 性比例 | 2.20 | 3.33 | 6.60 | 9.25 | 4.83 | 3.13 | 6.25 | 1.75 | 5.33 | - | 3.50 | 2.17 | 0.19 | 0.70 | 9.00 | 0.43 |
| | 男 | 264 | 20 | 33 | 37 | 29 | 25 | 25 | 14 | 16 | 11 | 7 | 13 | 5 | 7 | 9 | 13 |
| | 女 | 120 | 6 | 5 | 4 | 6 | 8 | 4 | 8 | 3 | - | 2 | 6 | 27 | 10 | 1 | 30 |

資料來源：本署人事室九十一年十二月底人事資料。

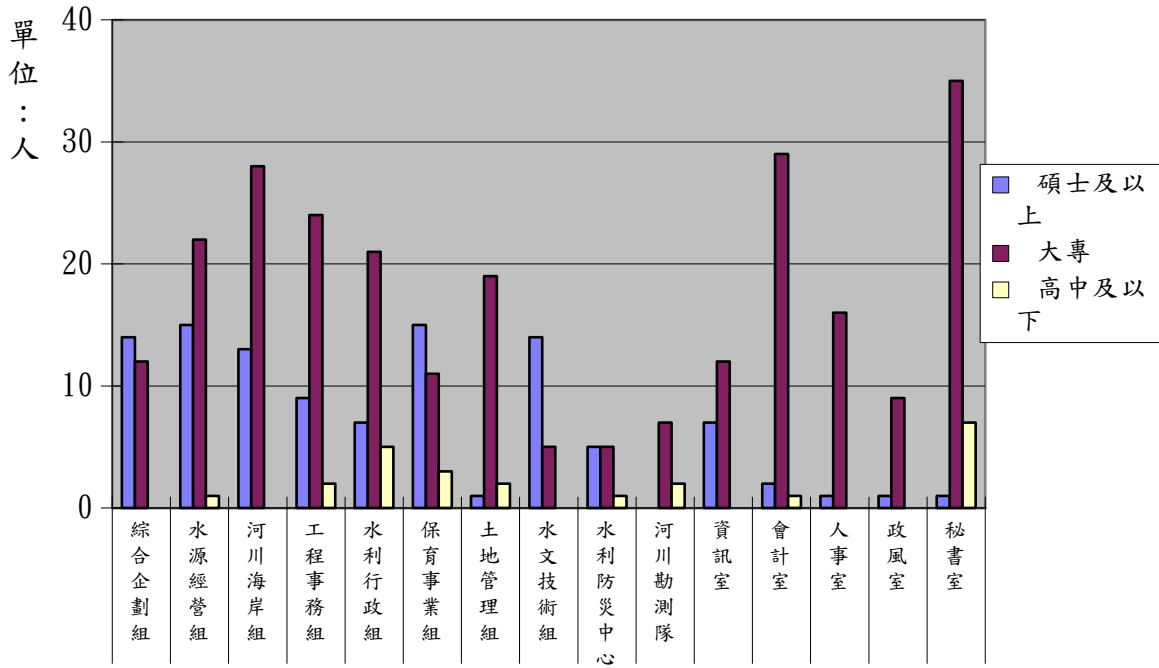
編製單位：經濟部水利署會計室

附註：1. 本表資料不含署長室(3人)、副署長室(6人)、主任秘書室(8人)及總工程司室(8人)等組室人力。

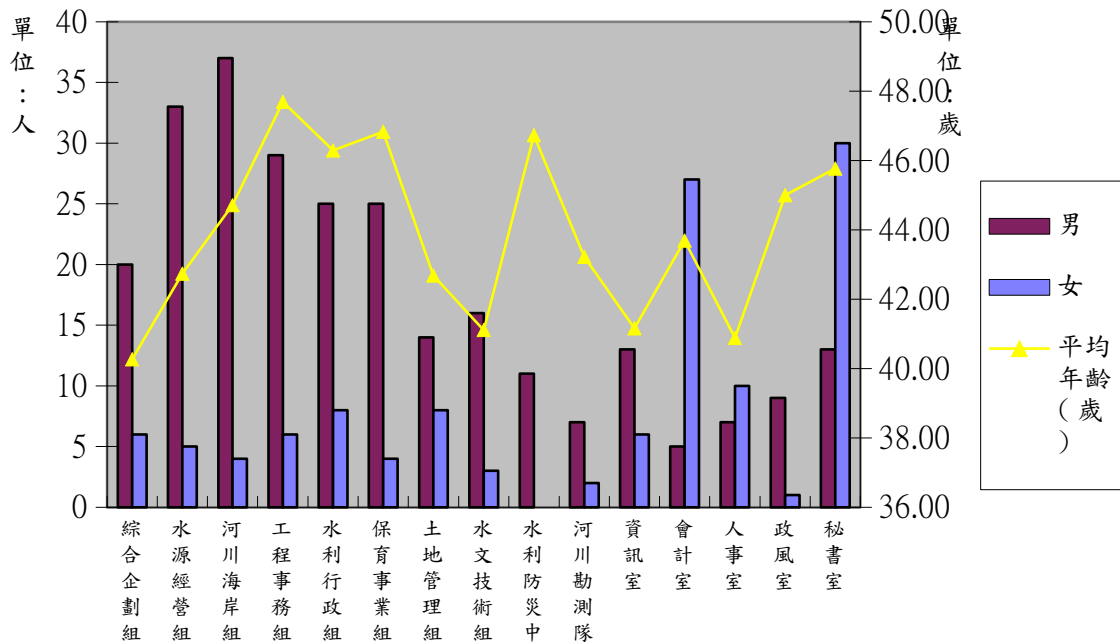
2. 本表資料不包括技工、工友及約聘僱人員。

STA.108-1

經濟部水利署各組室現有人力學歷概況
九十一年十二月底



經濟部水利署各組室現有人力平均年齡及性別概況
九十一年十二月底



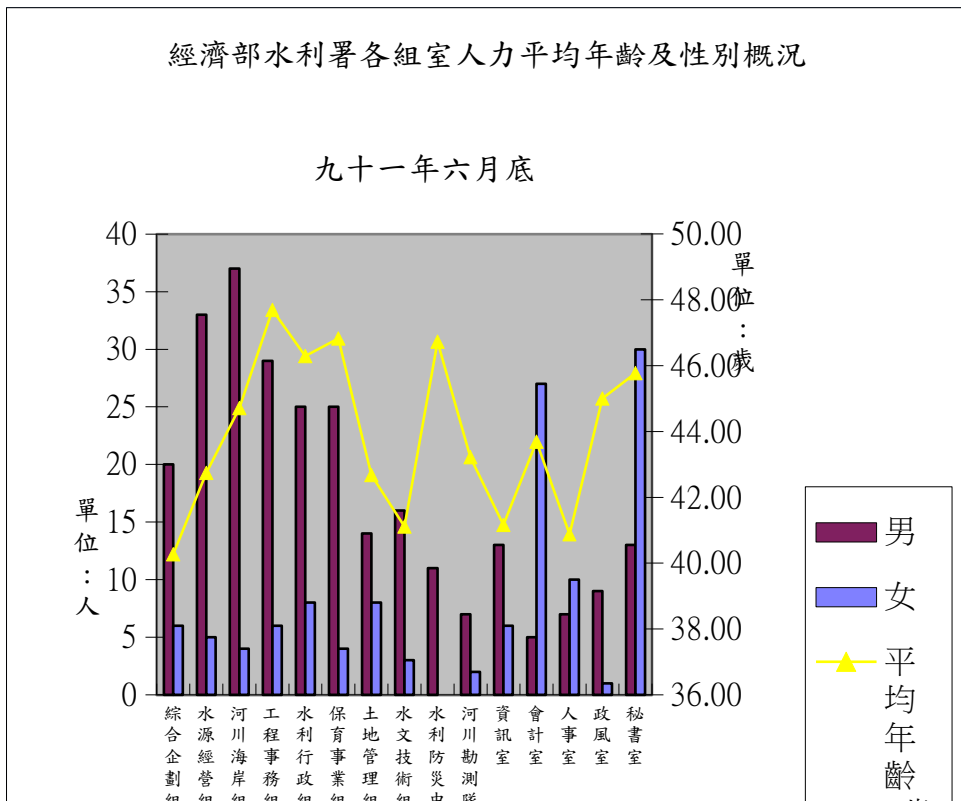
3

STA.108-2

| | 綜合企劃組 | 水源經營組 | 河川海岸組 | 工程事務組 | 水利行政組 | 保育事業組 | 土地管理組 | 水文技術組 | 防災中心 | 河川勘測隊 | 資訊室 | 會計室 | 人事室 | 政風室 |
|----|-------|-------|-------|-------|-------|-------|-------|-------|------|-------|-----|-----|-----|-----|
| 簡任 | 2 | 5 | 4 | 2 | 3 | 3 | 2 | 3 | 4 | 1 | 2 | 2 | 2 | 1 |
| 薦任 | 17 | 25 | 29 | 26 | 24 | 23 | 15 | 16 | 9 | 4 | 12 | 22 | 13 | 9 |
| 委任 | 7 | 8 | 7 | 7 | 7 | 3 | 6 | - | 2 | 4 | 5 | 8 | 2 | |

| | 綜合企劃組 | 水源經營組 | 河川海岸組 | 工程事務組 | 水利行政組 | 保育事業組 | 土地管理組 | 水文技術組 | 水利防災中心 | 河川勘測隊 | 資訊室 | 會計室 | 人事室 | 政風室 |
|-------|-------|-------|-------|-------|-------|-------|-------|-------|--------|-------|-----|-----|-----|-----|
| 碩士及以上 | 14 | 15 | 13 | 9 | 7 | 15 | 1 | 14 | 5 | - | 7 | 2 | 1 | 1 |
| 大專 | 12 | 22 | 28 | 24 | 21 | 11 | 19 | 5 | 5 | 7 | 12 | 29 | 16 | 9 |
| 高中及以下 | - | 1 | - | 2 | 5 | 3 | 2 | - | 1 | 2 | - | 1 | - | - |

| 組 | 企劃 | 經營 | 源岸 | 海川 | 務事 | 程政 | 行利 | 業事 | 育理 | 管地 | 術技 | 文 | 災防 | 利勘 | 川 | 室訊 | 資 | 室計 | 會 | 室事 | 人 | 室風 | 政 | 書秘 |
|---------|-------|-------|-------|-------|-------|-------|-------|-------|-------|-------|-------|-------|-------|-------|-------|----|---|----|---|----|---|----|---|----|
| 男 | 20 | 33 | 37 | 29 | 25 | 25 | 14 | 16 | 11 | 7 | 13 | 5 | 7 | 9 | 13 | | | | | | | | | |
| 女 | 6 | 5 | 4 | 6 | 8 | 4 | 8 | 3 | 0 | 2 | 6 | 27 | 10 | 1 | 30 | | | | | | | | | |
| 平均年齡(歲) | 40.27 | 42.74 | 44.71 | 47.69 | 46.29 | 46.83 | 42.68 | 41.11 | 46.73 | 43.22 | 41.16 | 43.69 | 40.88 | 45.00 | 45.77 | | | | | | | | | |



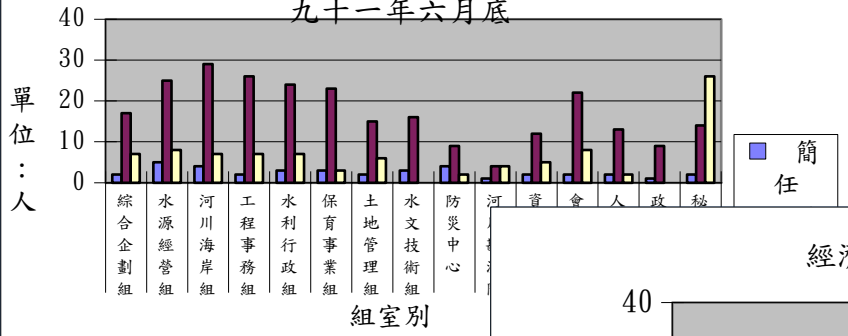
XXXXXXXXXXXXXXXXXXXX

心

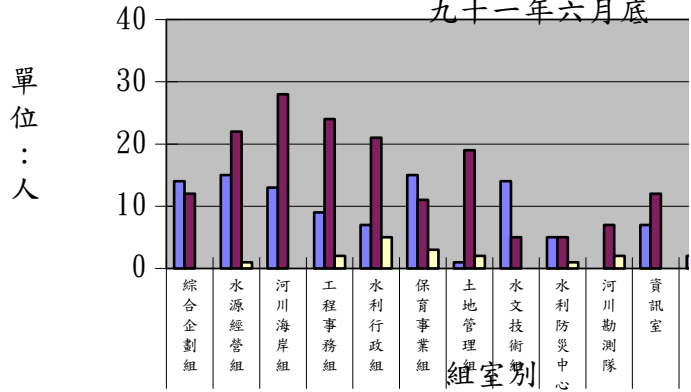
組室別

(歲
)

經濟部水利署各組室人力職等概況
九十一年六月底



經濟部水利署各組室人力學, 九十一年六月底



秘書室

2
14
26

秘書室

1
35
7



歷概況

