

# 水利統計簡訊

STA. 128

92年11月03日星期一

超抽地下水是造成臺灣地區地層下陷的主因，不過在適度範圍內抽取地下水，仍不失為補充灌溉水源不足的快速而有效之方法。目前臺灣地區開發補助灌溉鑿井工程已供水口數計2,112口，其中屏東縣829口最多，其次為雲林縣558口，而以高雄縣184口居第三位。以本年受益面積占耕地灌溉面積百分比言，高雄市比例最高達73.58%，顯見其對地下水補充灌溉水源不足之依賴程度，此外高雄縣達32.26%，南投縣亦達15.68%。

## 臺灣地區地下水開發補助灌溉鑿井工程供水概況 - 按縣市別分

民國九十一年底

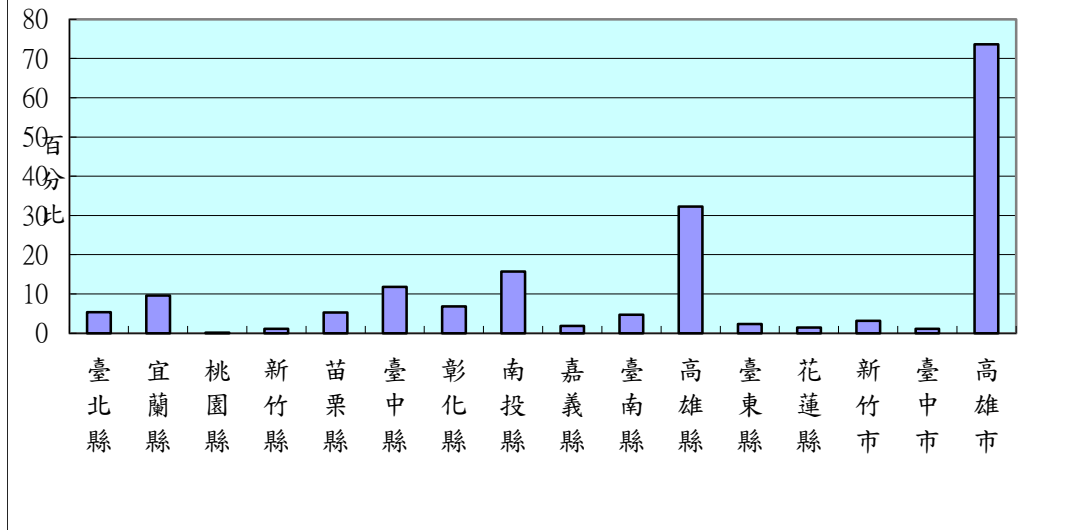
縣市別	已供水 口數	本年受益面積(公頃)			耕地灌 溉面積 (公頃)	受益面積占耕 地灌溉面積百 分比(%)
		合計	增 加 灌溉面積	改善種植 收穫面積		
合 計	2,112	#####	2,126	17,822	369,538	5.40
臺北縣	16	358	188	170	6,650	5.38
宜蘭縣	104	1,784	1,784	-	18,551	9.62
桃園縣	5	40	20	20	32,094	0.12
新竹縣	6	96	86	10	8,800	1.09
苗栗縣	79	697	-	697	13,163	5.30
臺中縣	75	3,050	-	3,050	25,932	11.76
彰化縣	97	2,980	-	2,980	43,485	6.85
南投縣	72	2,003	-	2,003	12,778	15.68
雲林縣	558	-	-	-	55,989	-
嘉義縣	31	640	-	640	34,829	1.84
臺南縣	20	1,915	-	1,915	40,988	4.67
高雄縣	184	5,420	-	5,420	16,801	32.26
屏東縣	829	-	-	-	25,237	-
臺東縣	7	316	-	316	13,549	2.33
花蓮縣	11	181	-	181	12,498	1.45
澎湖縣	-	-	-	-	-	-
基隆市	-	-	-	-	-	-
新竹市	4	48	48	-	1,536	3.13
臺中市	1	30	-	30	2,695	1.11
嘉義市	-	-	-	-	720	-
臺南市	-	-	-	-	1,824	-
臺北市	-	-	-	-	889	-
高雄市	13	390	-	390	530	73.58

資料來源：行政院農業委員會。

編製單位：經濟部水利署會計室

### 臺灣地區地下水開發補助灌溉鑿井工程受益面積占耕地

民國九十一年底



附註：不含比例為零之縣市。

縣市別	受益面積 占耕地灌 溉面積百 分比
臺北縣	5.38
宜蘭縣	9.62
桃園縣	0.12
新竹縣	1.09
苗栗縣	5.30
臺中縣	11.76
彰化縣	6.85
南投縣	15.68
嘉義縣	1.84
臺南縣	4.67
高雄縣	32.26
臺東縣	2.33
花蓮縣	1.45
新竹市	3.13
臺中市	1.11
高雄市	73.58

資料來源：行政院農業委員會。