

# 水利統計簡訊

STA. 85

91年1月10日 星期四

截至民國八十九年底止，臺灣地區各縣現有河堤(係指堤防、護岸)工程之長度，以花蓮縣392,912公尺(佔12.86%)最多，雲林縣335,652公尺(佔10.99%)排名第二，臺中縣255,346公尺(佔8.36%)排名第三。而以彰化縣83,240公尺(佔2.72%)最少，桃園縣85,587公尺(佔2.80%)次之。

## 各縣現有河堤工程長度之比較

民國八十九年底

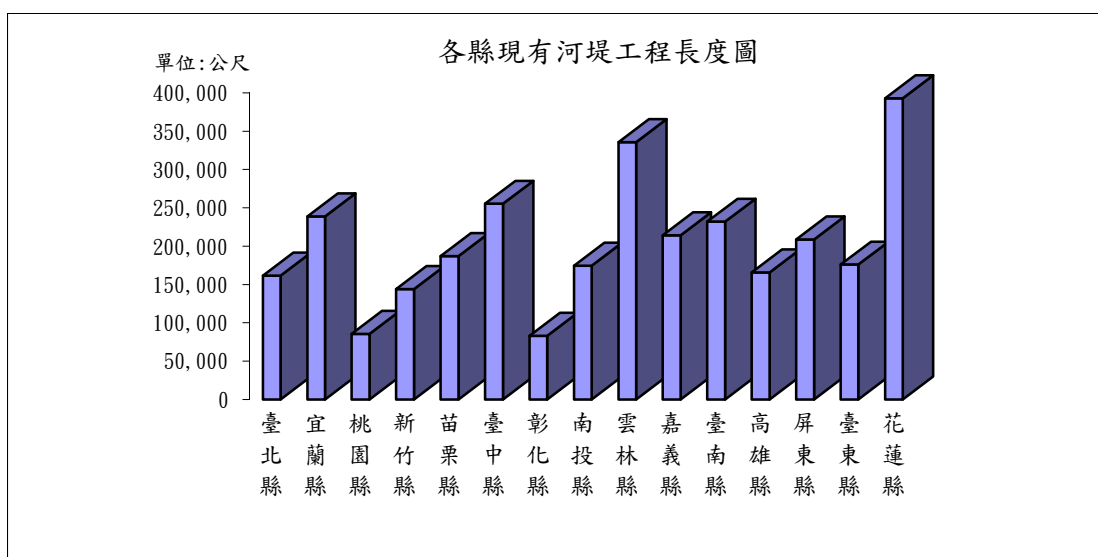
單位:公尺

縣別	合計	百分比	堤防	護岸	縣別	合計	百分比	堤防	護岸
總計	3,055,529	100.00	2,348,437	707,092	南投縣	174,668	5.72	117,489	57,179
臺北縣	161,493	5.29	102,610	58,883	雲林縣	335,652	10.99	278,819	56,833
宜蘭縣	238,651	7.81	230,116	8,535	嘉義縣	214,367	7.02	176,932	37,435
桃園縣	85,587	2.80	47,724	37,863	臺南縣	231,931	7.59	172,299	59,632
新竹縣	144,018	4.71	106,741	37,277	高雄縣	165,744	5.42	93,737	72,007
苗栗縣	187,094	6.12	116,631	70,463	屏東縣	208,819	6.83	148,716	60,103
臺中縣	255,346	8.36	207,282	48,064	臺東縣	176,007	5.76	140,789	35,218
彰化縣	83,240	2.72	78,630	4,610	花蓮縣	392,912	12.86	329,922	62,990

資料來源：經濟部水利處公務統計報表。

編制單位：經濟部水利處會計室

附註：本表不含無河堤資料之澎湖縣、金門縣及連江縣。



年底別	八十九年底(公尺)		
縣市別	合計	堤防	護岸
總計	3,055,529	2,348,437	707,092
臺北縣	161,493	102,610	58,883
宜蘭縣	238,651	230,116	8,535
桃園縣	85,587	47,724	37,863
新竹縣	144,018	106,741	37,277
苗栗縣	187,094	116,631	70,463
臺中縣	255,346	207,282	48,064
彰化縣	83,240	78,630	4,610
南投縣	174,668	117,489	57,179
雲林縣	335,652	278,819	56,833
嘉義縣	214,367	176,932	37,435
臺南縣	231,931	172,299	59,632
高雄縣	165,744	93,737	72,007
屏東縣	208,819	148,716	60,103
臺東縣	176,007	140,789	35,218
花蓮縣	392,912	329,922	62,990

