

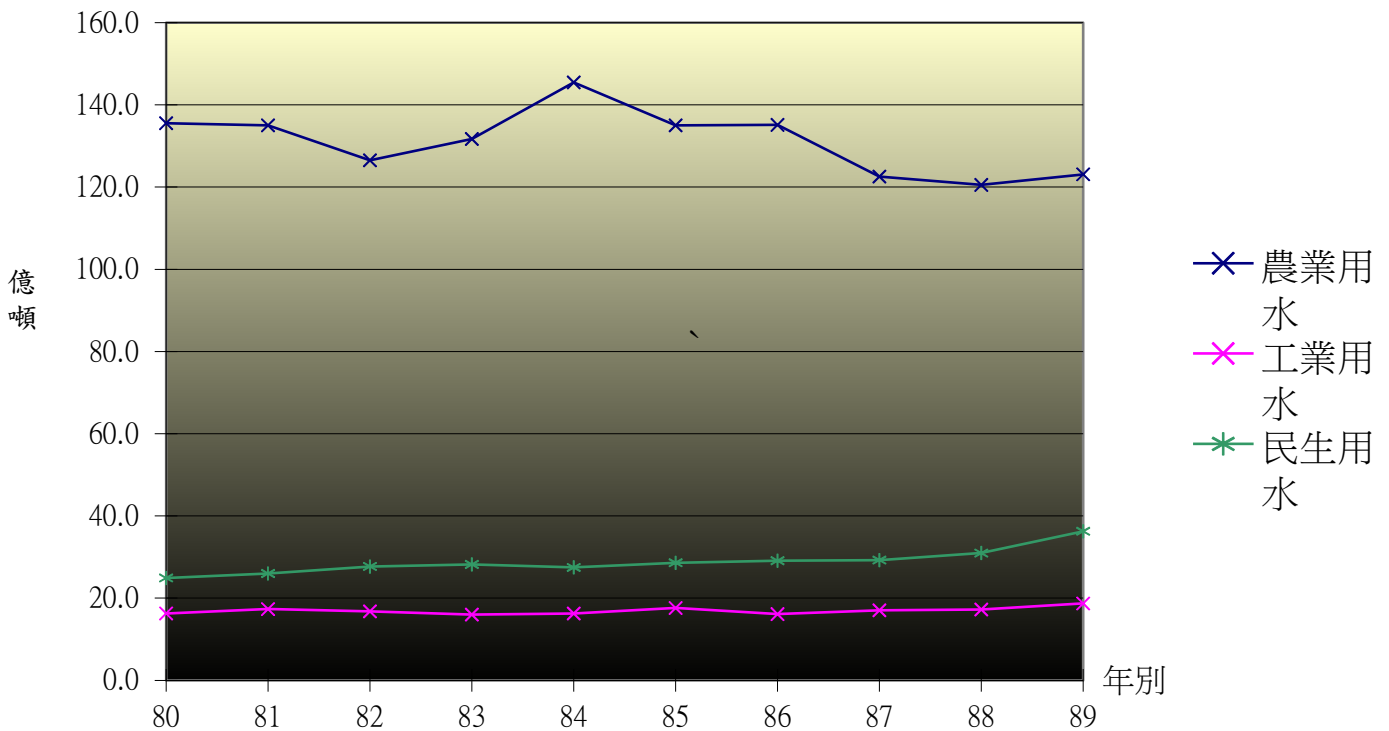
水利統計簡訊

STA. 89

91年3月13日 星期三

臺灣地區各標的用水包括農業用水、工業用水及民生用水。自80年至89年間，農業用水除84年因總用水量較高而上升外，其餘大致呈下降趨勢，其中87年下降趨勢尤為明顯；而工業用水及民生用水則大致呈上升趨勢。

臺灣地區近十年各標的用水量趨勢概況(80年~89年)



臺灣地區近十年各標的用水趨勢概況(80年~89年)

單位:億噸

年別	項目	年降雨量	年總用水量	農業用水		工業用水		民生用水	
				用水量	占總用水量百分比(%)	用水量	占總用水量百分比(%)	用水量	占總用水量百分比(%)
80		761	176.8	135.5	76.7	16.3	9.2	24.9	14.1
81		943	178.4	135.0	75.7	17.3	9.7	26.0	14.6
82		592	171.0	126.5	74.0	16.8	9.8	27.7	16.2
83		947	176.0	131.8	74.9	16.0	9.1	28.2	16.0
84		689	189.2	145.5	76.9	16.3	8.6	27.5	14.5
85		1,030	181.2	135.0	74.5	17.7	9.7	28.6	15.8
86		786	180.3	135.1	74.9	16.1	8.9	29.1	16.1
87		1,196	168.8	122.6	72.6	17.0	10.1	29.3	17.3

88	749	168.7	120.5	71.4	17.2	10.2	31.0	18.4
89	840	178.1	123.1	69.1	18.7	10.5	36.3	20.4

資料來源：經濟部水資源局

編製單位：經濟部水利處會計室

農業用水 工業用水 民生用水

80	135.5	16.3	24.9
81	135.0	17.3	26.0
82	126.5	16.8	27.7
83	131.7	16.0	28.2
84	145.5	16.3	27.5
85	135.0	17.6	28.6
86	135.1	16.1	29.1
87	122.6	17.0	29.3
88	120.5	17.2	31.0
89	123.1	18.7	36.3