

水利統計簡訊

STA.96 (修正版)

91年11月27日 星期一

民國九十年底全國自來水供水普及率為90.54%，其中宜蘭縣、新竹縣、苗栗縣、臺中縣、南投縣、嘉義縣、高雄縣、屏東縣、臺東縣及花蓮縣等10個縣低於總平均值，其中以屏東縣之普及率僅為41.67% 最低；普及率最高為臺南市之99.88%，次為臺北市之99.48%。

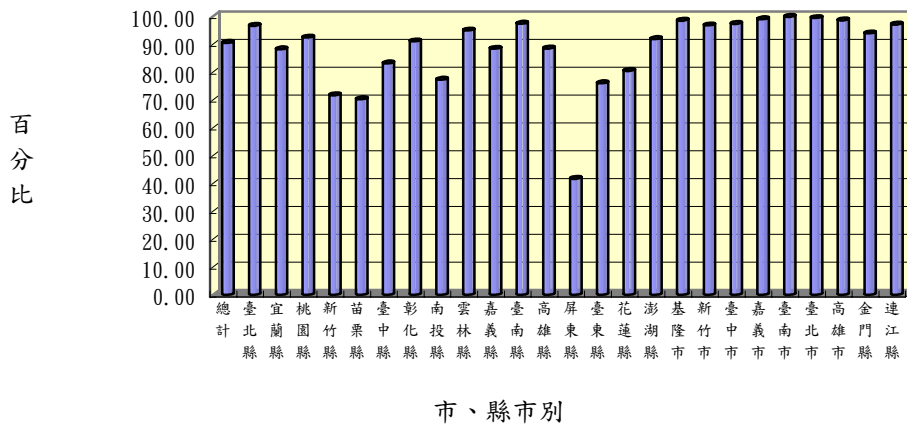
民國九十年底各市、縣市自來水供水普及率概況

縣市別	人口數 (人)			供水普及率 B/A*100 (%)
	行政區域人口數 A	供水區域人口數	實際區域人口數 B	
總計	22,405,568	21,637,409	20,287,007	90.54
臺北縣	3,610,252	3,585,667	3,490,456	96.68
宜蘭縣	465,799	457,630	410,866	88.21
桃園縣	1,762,963	1,738,215	1,630,003	92.46
新竹縣	446,300	397,975	320,002	71.70
苗栗縣	560,640	506,789	394,063	70.29
臺中縣	1,502,274	1,430,278	1,249,340	83.16
彰化縣	1,313,994	1,285,185	1,196,686	91.07
南投縣	541,818	486,160	418,854	77.31
雲林縣	743,562	738,732	706,265	94.98
嘉義縣	563,365	540,494	498,095	88.41
臺南縣	1,107,397	1,106,446	1,078,795	97.42
高雄縣	1,236,958	1,202,856	1,094,511	88.48
屏東縣	909,364	572,371	378,939	41.67
臺東縣	244,612	230,083	186,003	76.04
花蓮縣	353,139	338,672	284,129	80.46
澎湖縣	92,268	85,873	84,785	91.89
基隆市	390,966	390,966	385,141	98.51
新竹市	373,296	365,284	361,372	96.81
臺中市	983,694	983,059	957,506	97.34
嘉義市	267,993	267,993	265,441	99.05
臺南市	740,846	740,846	739,953	99.88
臺北市	2,633,802	2,633,802	2,620,016	99.48
高雄市	1,494,457	1,486,224	1,473,690	98.61
金門縣	56,958	56,958	53,499	93.93
連江縣	8,851	8,851	8,597	97.13

資料來源：經濟部水利署公務統計報表

編製單位：經濟部水利署會計室

民國九十年底各市、縣市自來水供水普及率比較圖



總計	90.54
臺北縣	96.68
宜蘭縣	88.21
桃園縣	92.46
新竹縣	71.70
苗栗縣	70.29
臺中縣	83.16
彰化縣	91.07
南投縣	77.31
雲林縣	94.98
嘉義縣	88.41
臺南縣	97.42
高雄縣	88.48
屏東縣	41.67
臺東縣	76.04
花蓮縣	80.46
澎湖縣	91.89
基隆市	98.51
新竹市	96.81
臺中市	97.34
嘉義市	99.05
臺南市	99.88
臺北市	99.48
高雄市	98.61
金門縣	93.93
連江縣	97.13