

水利統計簡訊

STA. 98

91年08月26日星期一

超抽地下水是造成臺灣地區地層下陷的主因，不過在適度範圍內抽取地下水，仍不失為補充灌溉水源不足的快速而有效之方法。目前臺灣地區開發補助灌溉鑿井工程已供水口數計2,100口，其中屏東縣829口最多，其次為雲林縣559口，而以高雄縣184口居第三位。以本年受益面積占耕地灌溉面積百分比言，高雄市比例最高達73.58%，顯見其對地下水補充灌溉水源不足之依賴程度，此外高雄縣達32.24%，南投縣亦達15.52%。

臺灣地區地下水開發補助灌溉鑿井工程供水概況 - 按縣市別分

民國九十年底

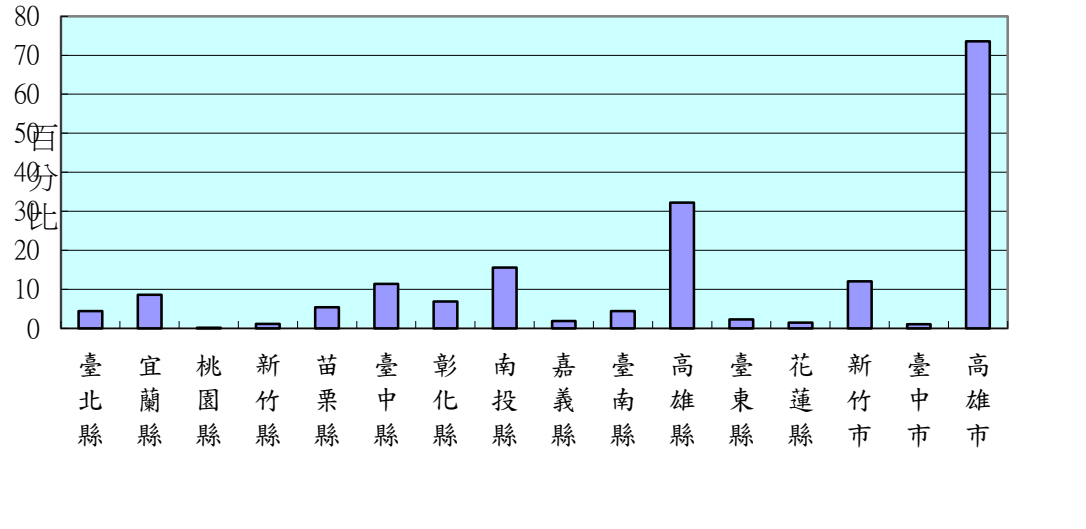
縣市別	已供水 口數	本年受益面積(公頃)			耕地灌 溉面積 (公頃)	受益面積占耕 地灌溉面積百 分比(%)
		合計	增 加 灌溉面積	改善種植 收穫面積		
合 計	2,100	#####	1,774	17,479	370,763	5.19
臺北縣	16	310	140	170	7,012	4.42
宜蘭縣	95	1,604	1,604	-	18,661	8.60
桃園縣	5	40	20	20	32,612	0.12
新竹縣	8	106	10	96	9,360	1.13
苗栗縣	79	707	-	707	13,136	5.38
臺中縣	70	2,925	-	2,925	25,735	11.37
彰化縣	97	2,980	-	2,980	43,633	6.83
南投縣	72	1,990	-	1,990	12,819	15.52
雲林縣	559	-	-	-	56,245	-
嘉義縣	28	640	-	640	34,831	1.84
臺南縣	17	1,803	-	1,803	41,043	4.39
高雄縣	184	5,436	-	5,436	16,860	32.24
屏東縣	829	-	-	-	25,237	-
臺東縣	6	296	-	296	12,796	2.31
花蓮縣	11	182	-	182	12,498	1.46
澎湖縣	-	-	-	-	-	-
基隆市	-	-	-	-	-	-
新竹市	10	204	-	204	1,695	12.04
臺中市	1	30	-	30	2,985	1.01
嘉義市	-	-	-	-	729	-
臺南市	-	-	-	-	1,999	-
臺北市	-	-	-	-	877	-
高雄市	13	390	-	390	530	73.58

資料來源：行政院農業委員會。

編製單位：經濟部水利署會計室

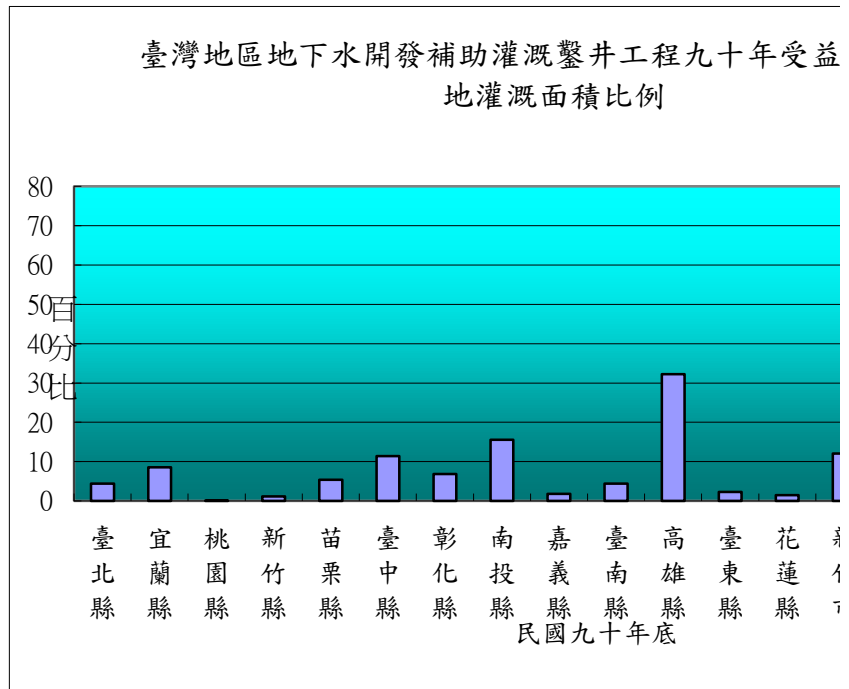
附 註：本年受益面積為各期作之加總。

臺灣地區地下水開發補助灌溉鑿井工程受益面積占耕地灌溉
面積比例
民國九十年底



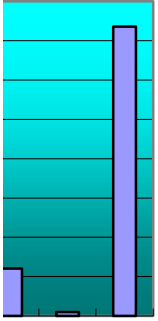
附註：不含比例為零之縣市。

縣市別	受益面積 占耕地灌 溉面積百 分比
臺北縣	4.42
宜蘭縣	8.60
桃園縣	0.12
新竹縣	1.13
苗栗縣	5.38
臺中縣	11.37
彰化縣	6.83
南投縣	15.52
嘉義縣	1.84
臺南縣	4.39
高雄縣	32.24
臺東縣	2.31
花蓮縣	1.46
新竹市	12.04
臺中市	1.01
高雄市	73.58



資料來源：行政院農業委員會。

面積占耕



新 臺 高
竹 中 雄
市 市 市

縣市別	已供水 口數	本年受益面積(期作公頃)			耕地灌 溉面積	受益面 積占耕 地灌溉 面積百
		合計	增 加 灌溉面積	改善種植 收穫面積		
合計	2100	19253	1774	17479	370763	5.19
臺北縣	16	310	140	170	7012	4.42
宜蘭縣	95	1604	1,604	-	18661	8.60
桃園縣	5	40	20	20	32612	0.12
新竹縣	8	106	10	96	9360	1.13
苗栗縣	79	707	-	707	13136	5.38
臺中縣	70	2925	-	2,925	25735	11.37
彰化縣	97	2980	-	2,980	43633	6.83
南投縣	72	1990	-	1,990	12819	15.52
雲林縣	559	-	-	-	56245	0.00
嘉義縣	28	640	-	640	34831	1.84
臺南縣	17	1803	-	1,803	41043	4.39
高雄縣	184	5436	-	5,436	16860	32.24
屏東縣	829	-	-	-	25237	0.00
臺東縣	6	296	-	296	12796	2.31
花蓮縣	11	182	-	182	12498	1.46
澎湖縣	-	-	-	-	-	0.00
基隆市	-	-	-	-	-	0.00
新竹市	10	204	-	204	1695	12.04
臺中市	1	30	-	30	2985	1.01
嘉義市	-	-	-	-	729	0.00
臺南市	-	-	-	-	1999	0.00
臺北市	-	-	-	-	877	0.00
高雄市	13	390	-	390	530	73.58

資料來源：行政院農業委員會。