

水利統計簡訊

STA. 103

91年10月21日星期一

本署九十一年六月底各組室現有人力分布以秘書室 42 人為最多，河川海岸組 40 人次之；若以業務組室與行政組室來分類，業務組室 268 人，占各組室之 69.25%，行政組室 119 人，占各組室之 30.75%。

以職等分布來看，職等分布比重最高為薦任 258 人，占 66.67%，委任 92 人，占 23.77%。大部份組室薦任人員所占比例均高於委任人員，而政風人員全為薦任人員。此外，水利防災中心簡任職者比重最高，占該中心員額 26.67%；若以平均年齡看，各組室平均年齡均介於 40 - 50 歲之間，其中以綜合企劃組 40.27 歲平均年齡最輕，而以水利防災中心 47.8 歲最高。

本署各組室人力教育程度以大專程度為主，占 66.15%，碩士及以上程度者為次占 27.65%。其中以水文技術組碩士及以上教育程度者比重最高，占該組室員額 73.68%。而大專程度者，以人事室比重最高，占該組室員額 94.12%。另高中及以下程度者以河川勘測隊比重最高，占該組室員額 22.22%；若依性別來看本署處各組室男性為 266 位占 68.73%，女性為 121 位占 31.27%，性比例為 2.20。此外，值得一提的是水利防災中心全部為男性。性比例少於 1 者，由小而大依序為會計室 0.19、秘書室 0.40、人事室 0.70。

經濟部水利署各組室現有人力分布概況

91 年 6 月 30 日

項目		總計	綜合企劃組	水源經營組	河川海岸組	工程事務組	水利行政組	保育事業組	土地管理組	水文技術組	水利防災中心	河川勘測隊	資訊室	會計室	人事組	政風室	秘書室
總計		387	26	38	40	35	34	29	23	19	15	9	19	32	17	9	42
簡任		37	2	5	4	2	3	3	2	3	4	1	2	2	2	-	2
薦任		258	17	25	29	26	24	23	15	16	9	4	12	22	13	9	14
委任		92	7	8	7	7	7	3	6	-	2	4	5	8	2	-	26
年齡	平均年齡(歲)	44.23	40.27	42.74	44.78	47.69	47.21	45.9	43.65	41.11	47.8	43.22	41.16	43.69	40.88	43.56	45.64
	29歲以下	3	-	-	-	-	-	-	-	1	-	-	-	-	1	1	-
	30-39	113	12	13	8	6	7	8	7	8	5	4	9	7	7	2	10
	40-49	172	13	17	24	14	14	11	12	8	2	3	8	19	8	3	16
	50-59	78	1	7	8	12	8	6	3	1	4	2	2	5	-	3	16
	60歲以上	21	-	1	-	3	5	4	1	1	4	-	-	1	1	-	-
學歷	碩士及以上	107	14	15	13	9	8	15	1	14	6	-	7	2	1	1	1
	大專	256	12	22	27	24	21	11	20	5	8	7	12	29	16	8	34
	高中及以下	24	-	1	-	2	5	3	2	-	1	2	-	1	-	-	7
性別	性比例	2.20	3.33	6.60	9.00	4.83	3.25	4.80	1.88	5.33	-	3.50	2.17	0.19	0.70	8.00	0.40
	男	266	20	33	36	29	26	24	15	16	15	7	13	5	7	8	12
	女	121	6	5	4	6	8	5	8	3	-	2	6	27	10	1	30

資料來源：本署人事室九十一年六月底人事資料。

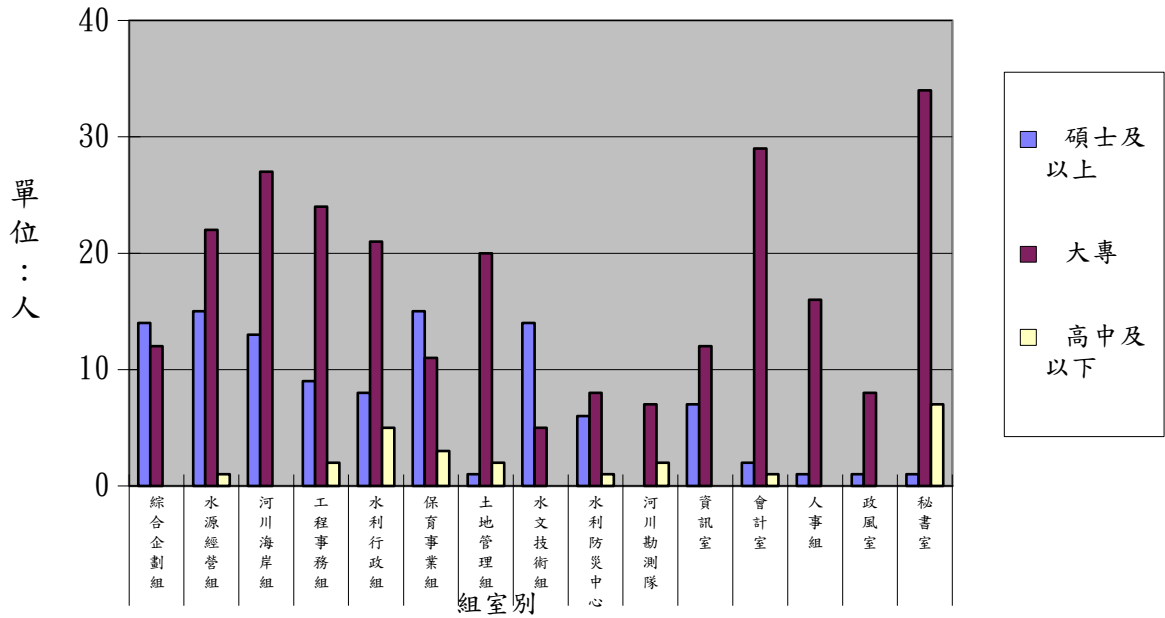
編製單位：經濟部水利署會計室

附註：1. 本表資料不含署長室（9人）、總工程司室（8人）及主任秘書室（8人）等組室人力。

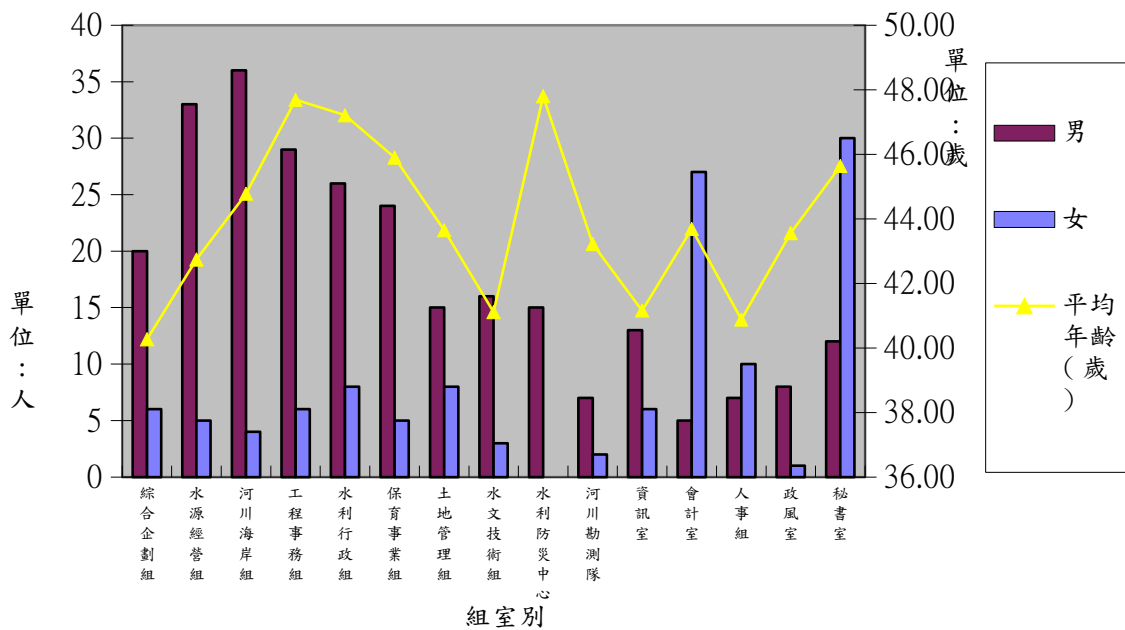
2. 本表資料不包括技工、工友及約聘僱人員。

STA.103-1

經濟部水利署各組室現有人力學歷概況
九十一年六月底



經濟部水利署各組室現有人力平均年齡及性別概況
九十一年六月底



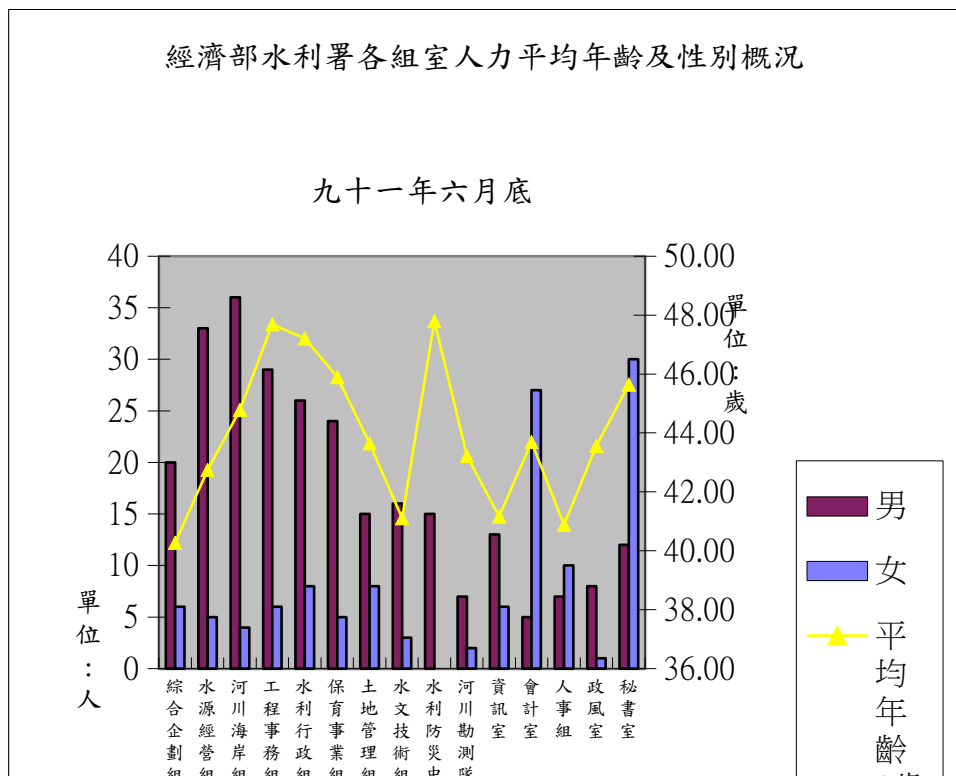
STA.103-2

	綜合企劃組	水源經營組	河川海岸組	工程事務組	水利行政組	保育事業組	土地管理組	水文技術組	防災中心	河川勘測隊	資訊室	會計室	人事組	政風室	秘書室
簡任	2	5	4	2	3	3	2	3	4	1	2	2	2		2
薦任	17	25	29	26	24	23	15	16	9	4	12	22	13	9	14
委任	7	8	7	7	7	3	6	-	2	4	5	8	2		26

	綜合企劃組	水源經營組	河川海岸組	工程事務組	水利行政組	保育事業組	土地管理組	水文技術組	水利防災中心	河川勘測隊	資訊室	會計室	人事組	政風室	秘書室
碩士及以上	14	15	13	9	8	15	1	14	6	-	7	2	1	1	1
大專	12	22	27	24	21	11	20	5	8	7	12	29	16	8	34
高中及以下	-	1	-	2	5	3	2	-	1	2	-	1	-	-	7

組	綜合企劃組	水源經營組	河川海岸組	工程事務組	水利行政組	保育事業組	土地管理組	水文技術組	水利防災中心	河川勘測隊	資訊室	會計室	人事組	政風室	秘書室
男	20	33	36	29	26	24	15	16	15	7	13	5	7	8	12
女	6	5	4	6	8	5	8	3	0	2	6	27	10	1	30

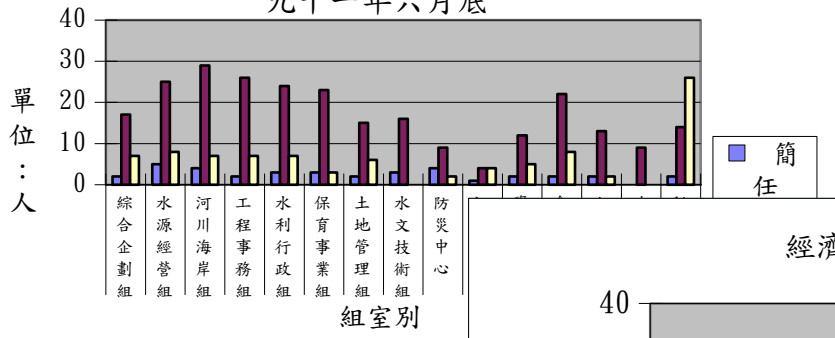
平均年齡(歲) 40.27 42.74 44.78 47.69 47.21 45.9 43.65 41.11 47.8 43.22 41.16 43.69 40.88 43.56 45.64



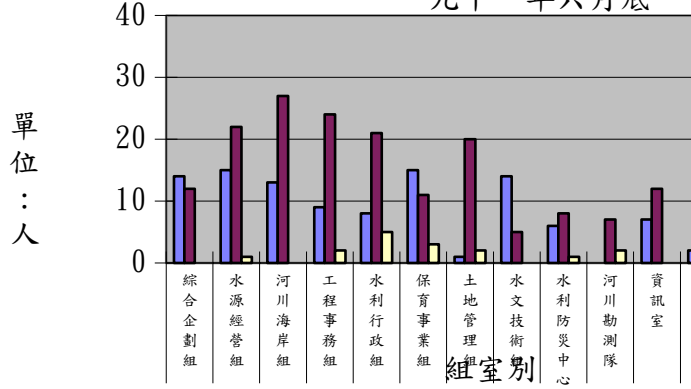
心
組室別

(威
)

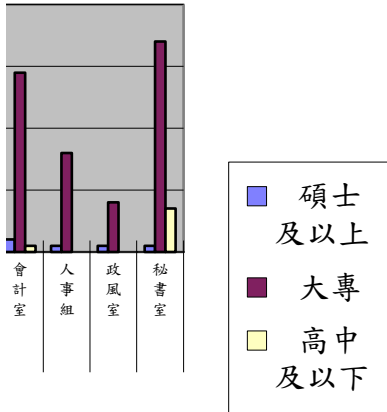
經濟部水利署各組室人力職等概況
九十一年六月底



經濟部水利署各組室人力學
九十一年六月底



歷概況



經濟部水利署各經室人力分布概況

91年6月30日

組室別 項目	總計	綜合企劃組	水源經營組	河川海岸組	工程事務組	水利行政組	保育事業組	土地管理組	水文技術組	水利防災中心	河川勘測隊	資訊室	會計室	人事組	政風室	秘書室	項目	總計		
																			項目	總計
總計	100	100	100	100	100	100	100	100	100	100	100	100	100	100	100	100	100	總計	387	
	簡任	9.56	7.69	13.16	10.00	5.71	8.82	10.34	8.70	15.79	26.67	11.11	10.53	6.25	11.76	0.00	4.76	簡任	37	
	薦任	66.67	65.38	65.79	72.50	74.29	70.59	79.31	65.22	84.21	60.00	44.44	63.16	68.75	76.47	###	33.33	薦任	258	
	委任	23.77	26.92	21.05	17.50	20.00	20.59	10.34	26.09	0.00	13.33	44.44	26.32	25.00	11.76	0.00	61.90	委任	92	
年齡	29歲以下	0.78	0.00	0.00	0.00	0.00	0.00	0.00	0.00	5.26	0.00	0.00	0.00	0.00	5.88	11.11	0.00	平均年齡(歲)	44.23	
	30-39	29.20	46.15	34.21	20.00	17.14	20.59	27.59	30.43	42.11	33.33	44.44	47.37	21.88	41.18	22.22	23.81	29歲以下	3	
	40-49	44.44	50.00	44.74	60.00	40.00	41.18	37.93	52.17	42.11	13.33	33.33	42.11	59.38	47.06	33.33	38.10	30-39	113	
	50-59	20.16	3.85	18.42	20.00	34.29	23.53	20.69	13.04	5.26	26.67	22.22	10.53	15.63	0.00	33.33	38.10	40-49	172	
	60歲以上	5.43	0.00	2.63	0.00	8.57	14.71	13.79	4.35	5.26	26.67	0.00	0.00	3.13	5.88	0.00	0.00	50-59	78	
			100	100	100	100	100	100	100	100	100	100	100	100	100	100	100	100	60歲以上	21
學歷	碩士及以上	27.65	53.85	39.47	32.50	25.71	23.53	51.72	4.35	73.68	40.00	0.00	36.84	6.25	5.88	11.11	2.38	碩士及以上	107	
	大專	66.15	46.15	57.89	67.50	68.57	61.76	37.93	86.96	26.32	53.33	77.78	63.16	90.63	94.12	88.89	80.95	大專	256	
	高中及以下	6.20	0.00	2.63	0.00	5.71	14.71	10.34	8.70	0.00	6.67	22.22	0.00	3.13	0.00	0.00	16.67	高中及以下	24	
性別		100	100	100	100	100	100	100	100	100	100	100	100	100	100	100	100	性別	性比例	2.20
	男	68.73	76.92	86.84	90.00	82.86	76.47	82.76	65.22	84.21	###	77.78	68.42	15.63	41.18	88.89	28.57	男	266	
	女	31.27	23.08	13.16	10.00	17.14	23.53	17.24	34.78	15.79	0.00	22.22	31.58	84.38	58.82	11.11	71.43	女	121	

綜合企劃組	水源經營組	河川海岸組	工程事務組	水利行政組	保育事業組	土地管理組	水文技術組	水利防災中心	河川勘測隊	資訊室	會計室	人事組	政風室
26	38	40	35	34	29	23	19	15	9	19	32	17	9
2	5	4	2	3	8	2	3	4	1	2	2	2	-
17	25	29	26	24	23	15	16	9	4	職等分布	22	13	9
7	8	7	7	7	8	6	-	2	4	5	8	2	-
40.27	42.74	44.78	47.69	47.21	45.9	42.68	41.11	47.8	43.22	41.16	43.69	40.88	43.56
-	-	-	-	-	-	-	1	-	-	-	-	1	1
12	13	8	6	7	8	7	8	5	4	9	7	7	2
13	17	24	14	14	11	12	8	2	3	8	19	8	3
1	7	8	12	8	6	3	1	4	2	2	5	-	3
-	1	-	3	5	4	1	1	4	-	-	1	1	-
14	15	13	9	8	15	1	14	6	-	7	2	1	1
12	22	27	24	21	11	20	5	8	7	12	29	16	8
-	1	-	2	5	3	2	-	1	2	-	1	-	-
3.33	6.60	9.00	4.83	3.25	4.80	1.88	5.33	-	3.50	2.17	0.19	0.70	8.00
20	33	36	29	26	24	15	16	15	7	13	5	7	8
6	5	4	6	8	5	8	3	-	2	6	27	10	1

秘書室
42
2
14
26
45.64
-
10
16
16
-
1
34
7
0.40
12
30