

## 水利統計簡訊

STA. 153

94年5月24日 星期二

民國93年底全國自來水供水普及率為91.30%，其中宜蘭縣、新竹縣、苗栗縣、臺中縣、彰化縣、南投縣、嘉義縣、高雄縣、屏東縣、臺東縣及花蓮縣等11個縣低於總平均值，其中以屏東縣之普及率僅為43.66%最低；普及率最高為臺南市之99.88%，次為臺北市之99.58%。

### 各縣市自來水供水普及率概況

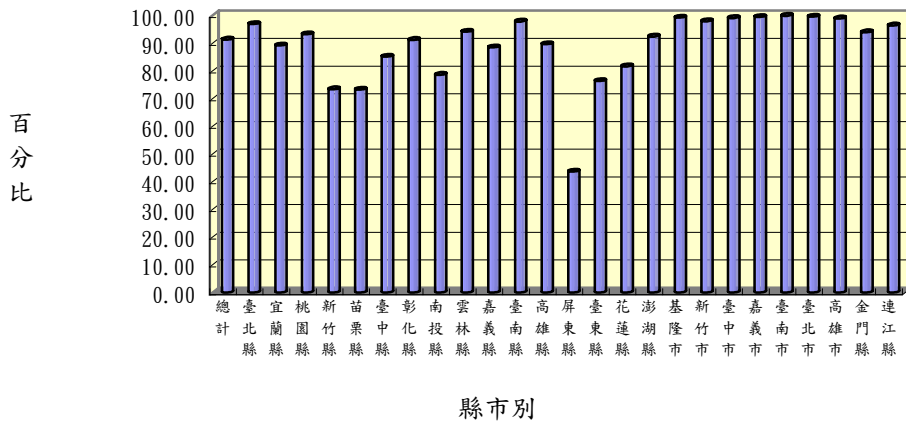
民國93年底

縣市別	人口數 (人)			供水普及率 B/A*100 (%)
	行政區域人口數 A	供水區域人口數	實際供水人口數 B	
總計	22,689,122	21,979,054	20,715,938	91.30
臺北縣	3,708,099	3,682,917	3,594,080	96.93
宜蘭縣	462,286	452,588	412,250	89.18
桃園縣	1,853,029	1,824,965	1,726,954	93.20
新竹縣	467,246	422,672	342,898	73.39
苗栗縣	560,643	517,000	410,635	73.24
臺中縣	1,527,040	1,451,101	1,300,141	85.14
彰化縣	1,316,762	1,298,496	1,200,609	91.18
南投縣	538,413	484,733	423,136	78.59
雲林縣	736,772	733,438	693,678	94.15
嘉義縣	557,903	537,910	493,514	88.46
臺南縣	1,105,674	1,104,776	1,081,111	97.78
高雄縣	1,238,925	1,204,095	1,110,290	89.62
屏東縣	900,199	589,521	393,049	43.66
臺東縣	240,373	227,970	183,568	76.37
花蓮縣	349,149	335,902	285,004	81.63
澎湖縣	91,808	85,915	84,800	92.37
基隆市	392,337	392,337	389,305	99.23
新竹市	386,950	386,950	378,929	97.93
臺中市	1,021,292	1,020,761	1,011,617	99.05
嘉義市	270,341	270,341	268,823	99.44
臺南市	754,917	754,917	753,980	99.88
臺北市	2,622,472	2,622,472	2,611,540	99.58
高雄市	1,512,677	1,503,841	1,496,455	98.93
金門縣	64,456	64,077	60,552	93.94
連江縣	9,359	9,359	9,020	96.38

資料來源：經濟部水利署公務統計報表

編製單位：經濟部水利署會計室

各縣市自來水供水普及率比較圖  
民國93年底



總計	91.30
臺北縣	96.93
宜蘭縣	89.18
桃園縣	93.20
新竹縣	73.39
苗栗縣	73.24
臺中縣	85.14
彰化縣	91.18
南投縣	78.59
雲林縣	94.15
嘉義縣	88.46
臺南縣	97.78
高雄縣	89.62
屏東縣	43.66
臺東縣	76.37
花蓮縣	81.63
澎湖縣	92.37
基隆市	99.23
新竹市	97.93
臺中市	99.05
嘉義市	99.44
臺南市	99.88
臺北市	99.58
高雄市	98.93
金門縣	93.94
連江縣	96.38