

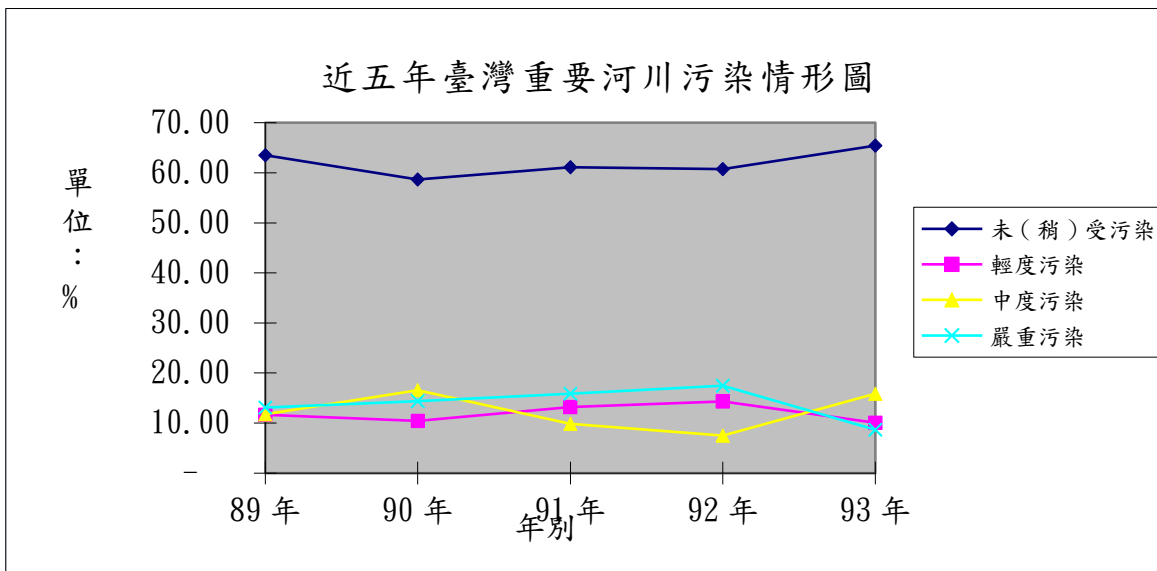
水利統計簡訊

STA. 155

94年6月30日 星期四

臺灣本島河川均以中央山脈為主要分水嶺，東西分流入海，各河流均短而陡，河川流量隨降雨迅速漲落，約有八成左右雨量集中於五月至十月之夏、秋兩季，春季時流量極小，使河川缺乏對污染之稀釋能力，加以工業廢水、生活污水、畜牧廢水及垃圾滲出水等，攜帶大量污染物排入河川，常超過河川之涵容能力，使河川之水質受到不同程度的污染。

近五年來（稍）受污染的河川僅有四重溪、和平溪等二條河川。若以九十三年來看，以鹽水溪嚴重污染占 56.62% 比率最高，急水溪嚴重污染占 47.18% 次之，二仁溪嚴重污染占 45.86% 再次之。



近五年臺灣重要河川污染情形

年別及河川別	年別	河流長度 (公里)	未(稍)受污染		輕度污染		中度污染		嚴重污染	
			長度 (公里)	%	長度 (公里)	%	長度 (公里)	%	長度 (公里)	%
總計	89	2,257.91	1,434.02	63.51	262.91	11.64	265.49	11.76	295.49	13.09
	90	2,257.91	1,324.26	58.65	235.05	10.41	374.05	16.57	324.54	14.37
	91	2,228.11	1,361.88	61.12	293.82	13.19	219.06	9.83	353.35	15.86
	92	2,228.11	1,352.86	60.72	319.05	14.32	167.24	7.51	388.96	17.46
	93	2,228.11	1,457.75	65.43	223.90	10.05	353.74	15.88	192.72	8.65
淡水河系	89	323.51	171.96	53.15	63.36	19.59	56.94	17.60	31.25	9.65
	90	323.51	189.81	58.67	35.19	10.88	44.77	13.84	53.73	16.61

	91	323.41	203.21	62.83	13.35	4.13	37.73	11.67	69.13	21.37
	92	323.41	197.48	61.06	15.98	4.94	39.33	12.16	70.63	21.84
	93	323.41	205.36	63.50	27.61	8.54	48.72	15.06	41.73	12.90
蘭陽溪	89	73.10	73.10	100.00	-	-	-	-	-	-
	90	73.10	73.10	100.00	-	-	-	-	-	-
	91	73.10	48.10	65.80	12.50	17.10	12.50	17.10	-	-
	92	73.10	73.10	100.00	-	-	-	-	-	-
	93	73.10	69.39	94.93	3.23	4.41	0.48	0.66	-	-
鳳山溪	89	45.40	40.35	88.88	5.05	11.12	-	-	-	-
	90	45.40	40.35	88.88	5.05	11.12	-	-	-	-
	91	45.40	39.53	87.08	1.63	3.60	4.23	9.32	-	-
	92	45.40	34.35	75.66	6.00	13.22	5.05	11.12	-	-
	93	45.40	34.47	75.92	9.28	20.43	1.66	3.65	-	-
頭前溪	89	63.00	63.00	100.00	-	-	-	-	-	-
	90	63.00	63.00	100.00	-	-	-	-	-	-
	91	63.00	63.00	100.00	-	-	-	-	-	-
	92	63.00	63.00	100.00	-	-	-	-	-	-
	93	63.00	61.23	97.18	1.78	2.82	-	-	-	-
中港溪	89	54.10	41.80	77.26	1.70	3.14	3.15	5.82	7.45	13.77
	90	54.10	25.85	47.78	20.32	37.56	0.97	1.79	6.96	12.87
	91	54.10	41.80	77.26	1.70	3.14	3.15	5.82	7.45	13.77
	92	54.10	42.65	78.84	3.52	6.50	0.97	1.79	6.97	12.88
	93	54.10	39.56	73.12	4.72	8.72	8.65	15.99	1.18	2.17
後龍溪	89	58.00	48.07	82.88	1.27	2.19	3.32	5.72	5.34	9.21
	90	58.00	13.84	23.86	13.83	23.84	24.98	43.07	5.35	9.22
	91	58.00	3.92	6.75	45.42	78.30	3.32	5.72	5.35	9.22
	92	58.00	48.70	83.97	3.27	5.63	1.37	2.36	4.67	8.04
	93	58.00	43.45	74.91	5.38	9.27	8.46	14.58	0.72	1.24
大安溪	89	95.80	95.80	100.00	-	-	-	-	-	-
	90	95.80	95.80	100.00	-	-	-	-	-	-
	91	95.80	95.80	100.00	-	-	-	-	-	-
	92	95.80	95.80	100.00	-	-	-	-	-	-
	93	95.80	95.50	99.69	0.15	0.16	0.15	0.16	-	-
大甲溪	89	140.20	140.20	100.00	-	-	-	-	-	-
	90	140.20	26.20	18.69	26.20	18.69	87.80	62.62	-	-
	91	140.20	128.20	91.44	12.00	8.56	-	-	-	-
	92	140.20	128.20	91.44	12.00	8.56	-	-	-	-
	93	140.20	135.97	96.98	3.24	2.31	0.28	0.20	0.72	0.51
烏溪	89	116.80	85.17	72.92	8.17	6.99	23.46	20.09	-	-
	90	116.80	90.37	77.37	5.57	4.77	20.86	17.86	-	-
	91	116.80	89.25	76.41	18.70	16.01	8.85	7.58	-	-
	92	116.80	85.17	72.92	8.17	6.99	23.47	20.09	-	-
	93	116.80	90.76	77.70	8.03	6.88	18.01	15.42	-	-

濁水溪	89	186.40	186.40	100.00	-	-	-	-	-	-
	90	186.40	186.40	100.00	-	-	-	-	-	-
	91	186.40	169.75	91.07	16.65	8.93	-	-	-	-
	92	186.40	-	-	186.40	100.00	-	-	-	-
	93	186.40	119.86	64.30	53.07	28.47	13.48	7.23	-	-
北港溪	89	81.90	2.83	3.46	2.82	3.44	2.82	3.44	73.43	89.66
	90	81.90	2.83	3.46	2.82	3.44	2.82	3.44	73.43	89.66
	91	81.90	-	-	-	-	13.85	16.91	68.05	83.09
	92	81.90	-	-	-	-	-	-	81.90	100.00
	93	81.90	-	-	3.40	4.15	43.25	52.81	35.25	43.04
朴子溪	89	75.70	24.18	31.94	3.87	5.11	12.28	16.22	35.37	46.72
	90	75.70	10.15	13.41	15.32	20.24	29.12	38.47	21.11	27.89
	91	75.70	31.68	41.84	1.38	1.82	9.78	12.91	32.88	43.43
	92	75.70	31.68	41.84	1.38	1.82	9.78	12.91	32.88	43.43
	93	75.70	24.12	31.86	1.48	1.95	35.38	46.74	14.73	19.45
八掌溪	89	80.90	10.25	12.67	20.85	25.77	35.45	43.82	14.35	17.74
	90	80.90	29.50	36.46	3.20	3.96	18.10	22.37	30.10	37.21
	91	80.90	28.51	35.24	8.01	9.90	22.16	27.39	22.23	27.47
	92	80.90	23.40	28.92	7.70	9.52	24.70	30.53	25.10	31.03
	93	80.90	33.43	41.33	7.58	9.37	35.33	43.67	4.56	5.63
急水溪	89	65.10	5.25	8.06	7.82	12.01	28.12	43.20	23.91	36.73
	90	65.10	12.43	19.09	1.93	2.96	1.92	2.95	48.82	74.99
	91	65.10	-	-	-	-	22.35	34.33	42.75	65.67
	92	65.10	-	-	-	-	20.95	32.18	44.15	67.82
	93	65.10	12.65	19.43	2.00	3.07	19.73	30.31	30.72	47.18
曾文溪	89	138.50	97.57	70.45	21.22	15.32	19.71	14.23	-	-
	90	138.50	83.30	60.14	8.70	6.28	46.50	33.57	-	-
	91	138.50	113.00	81.59	8.70	6.28	16.80	12.13	-	-
	92	138.50	96.85	69.93	20.50	14.80	14.95	10.79	6.20	4.48
	93	138.50	68.88	49.74	44.82	32.36	24.80	17.91	-	-
鹽水溪	89	41.30	11.93	28.89	0.83	2.01	6.89	16.68	21.65	52.42
	90	41.30	5.55	13.44	6.80	16.46	7.30	17.68	21.65	52.42
	91	41.30	11.73	28.39	0.63	1.51	0.63	1.51	28.33	68.58
	92	41.30	11.73	28.39	0.63	1.51	0.63	1.51	28.33	68.58
	93	41.30	12.03	29.14	1.63	3.93	4.26	10.31	23.38	56.62
二仁溪	89	65.20	3.23	4.95	3.22	4.94	3.22	4.94	55.53	85.17
	90	65.20	3.23	4.95	3.22	4.94	17.48	26.81	41.27	63.30
	91	65.20	-	-	-	-	-	-	65.20	100.00
	92	65.20	-	-	-	-	-	-	65.20	100.00
	93	65.20	5.40	8.28	4.64	7.12	25.26	38.74	29.90	45.86
阿公店溪	89	29.70	4.83	16.26	4.83	16.26	4.82	16.23	15.22	51.25
	90	29.70	4.83	16.28	4.83	16.26	4.82	16.23	15.22	51.25
	91	-	-	-	-	-	-	-	-	-

	92	-	-	-	-	-	-	-	-	-
	93	-	-	-	-	-	-	-	-	-
高屏溪	89	170.90	50.75	29.70	65.90	38.56	54.25	31.74	-	-
	90	170.90	111.60	65.30	19.95	11.67	39.35	23.03	-	-
	91	170.90	-	-	116.65	68.26	54.25	31.74	-	-
	92	170.90	138.37	80.97	6.57	3.84	15.01	8.78	10.95	6.41
	93	170.90	122.23	71.52	20.08	11.75	26.78	15.67	1.82	1.06
東港溪	89	46.90	9.55	20.36	14.30	30.49	11.05	23.56	12.00	25.59
	90	46.90	6.37	13.58	6.37	13.58	27.26	58.12	6.90	14.71
	91	46.90	22.27	47.48	3.17	6.75	9.47	20.18	12.00	25.59
	92	46.90	-	-	23.85	50.85	11.05	23.56	12.00	25.59
	93	46.90	4.53	9.65	12.76	27.20	21.58	46.02	8.03	17.13
四重溪	89	31.90	31.90	100.00	-	-	-	-	-	-
	90	31.90	31.90	100.00	-	-	-	-	-	-
	91	31.90	31.90	100.00	-	-	-	-	-	-
	92	31.90	31.90	100.00	-	-	-	-	-	-
	93	31.90	31.90	100.00	-	-	-	-	-	-
卑南溪	89	84.40	84.40	100.00	-	-	-	-	-	-
	90	84.40	84.40	100.00	-	-	-	-	-	-
	91	84.40	84.40	100.00	-	-	-	-	-	-
	92	84.40	84.40	100.00	-	-	-	-	-	-
	93	84.40	75.01	88.87	8.21	9.73	1.18	1.40	-	-
秀姑巒溪	89	81.20	54.45	67.06	26.75	32.94	-	-	-	-
	90	81.20	44.35	54.62	36.85	45.38	-	-	-	-
	91	81.20	81.20	100.00	-	-	-	-	-	-
	92	81.20	71.10	87.56	10.10	12.44	-	-	-	-
	93	81.20	73.59	90.63	0.84	1.04	6.77	8.33	-	-
花蓮溪	89	57.30	46.35	80.89	10.95	19.11	-	-	-	-
	90	57.30	38.40	67.02	18.90	32.98	-	-	-	-
	91	57.30	23.95	41.80	33.35	58.20	-	-	-	-
	92	57.30	44.30	77.31	13.00	22.69	-	-	-	-
	93	57.30	47.75	83.33	-	-	9.55	16.67	-	-
和平溪	89	50.70	50.70	100.00	-	-	-	-	-	-
	90	50.70	50.70	100.00	-	-	-	-	-	-
	91	50.70	50.70	100.00	-	-	-	-	-	-
	92	50.70	50.70	100.00	-	-	-	-	-	-
	93	50.70	50.70	100.00	-	-	-	-	-	-

資料來源：行政院環境保護署統計年報。

說明：1.本表資料係依懸浮固體、生化需氧量、溶氧量及氮氮等四項水質參數組成。

2.阿公店溪因上游阿公店水庫進行水庫治理工程，故不列入91年、92年、93年水質資料統計。