

水利統計簡訊

STA. 157

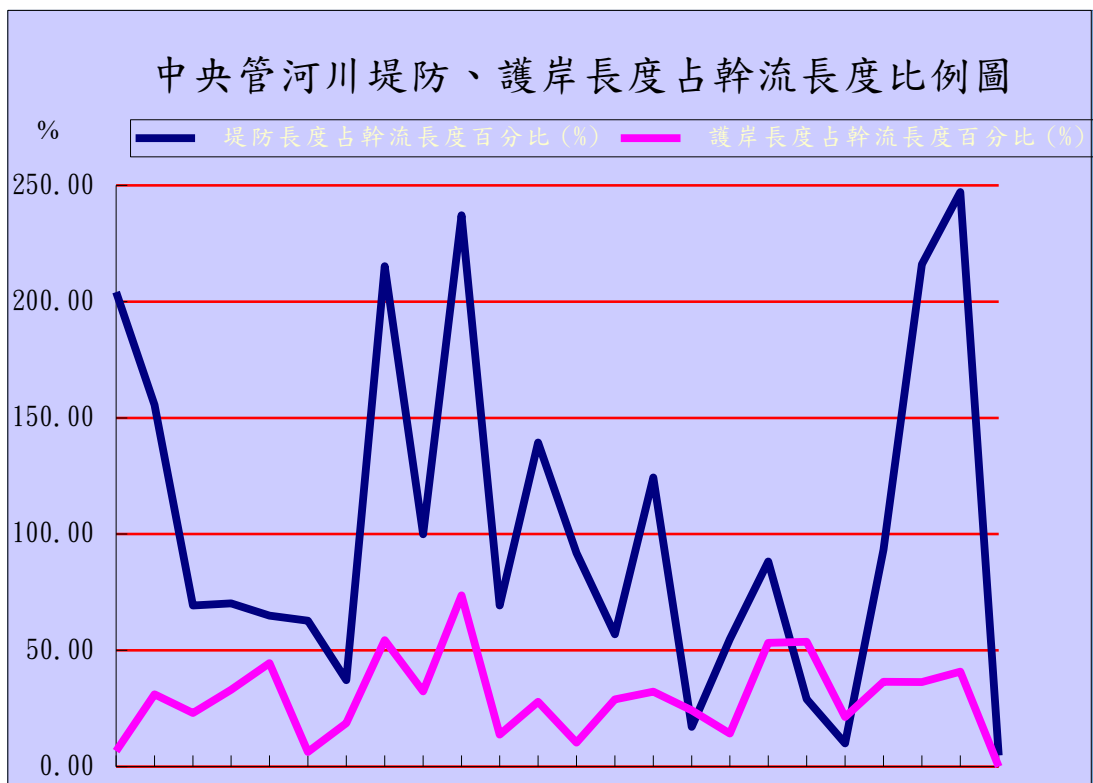
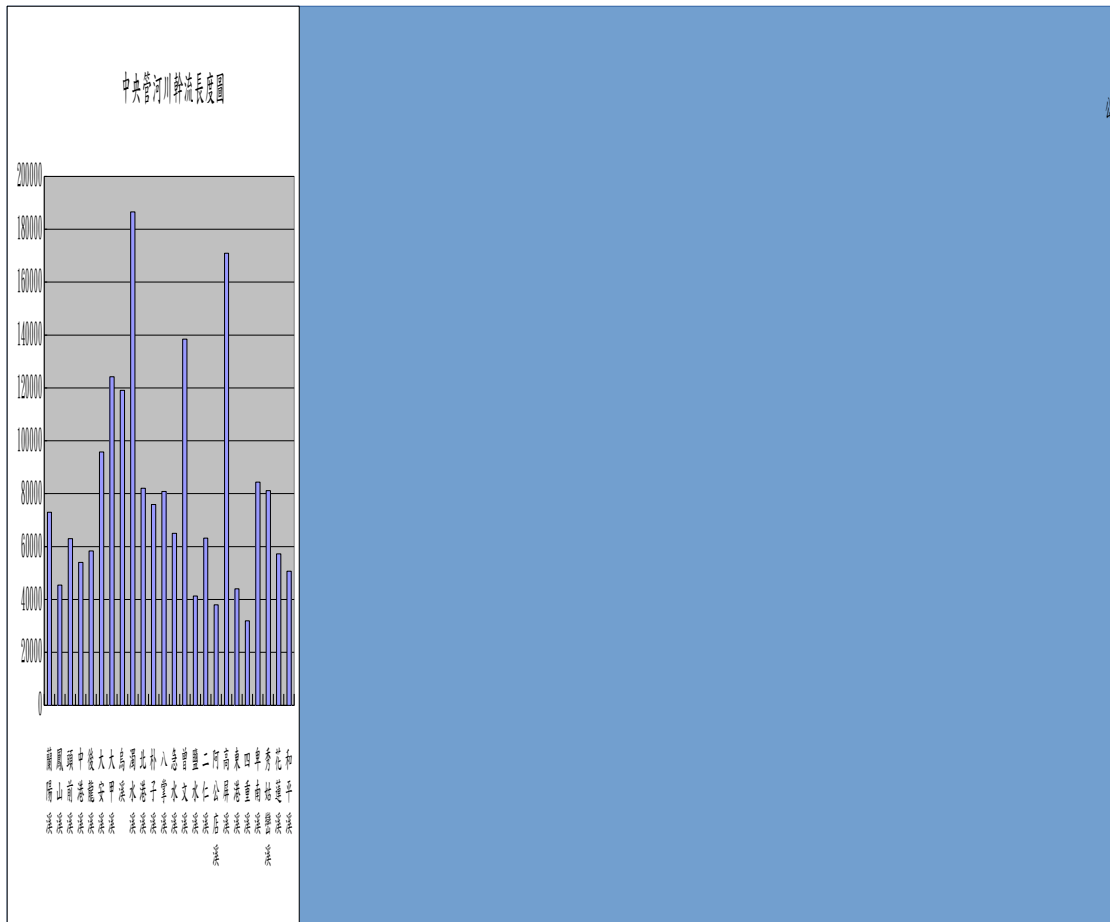
94年8月22日 星期一

93年底中央管河川現有防洪設施中，堤防長度總計 2,034,224 公尺，占幹流總長度 105.70%，其中以花蓮溪 247.18%、北港溪 237.12%、秀姑巒溪 216.00%、烏溪 215.19%、蘭陽溪 204.07% 等 5 溪所占比例為最高；而護岸長度總計 610,975 公尺，占幹流總長度 31.75%，其中則以北港溪 73.61%、烏溪 54.33%、東港溪 53.70%、高屏溪 53.16%、後龍溪 44.49% 等 5 溪所占比例為最高。

中央管河川現有防洪設施概況

民國93年底

中央管河川	幹流長度(公里)	堤防		護岸	
		長度(公尺)	占幹流長度百分比(%)	長度(公尺)	占幹流長度百分比(%)
總計	1,924.59	2,034,224	105.70	610,975	31.75
蘭陽溪	73.00	148,972	204.07	4,819	6.60
鳳山溪	45.45	70,703	155.56	14,128	31.08
頭前溪	63.03	43,672	69.29	14,570	23.12
中港溪	54.00	37,917	70.22	17,842	33.04
後龍溪	58.30	37,886	64.98	25,935	44.49
大安溪	95.76	60,120	62.78	6,059	6.33
大甲溪	124.20	46,146	37.15	23,150	18.64
烏溪	119.13	256,361	215.19	64,720	54.33
濁水溪	186.60	186,585	99.99	60,496	32.42
北港溪	82.00	194,441	237.12	60,361	73.61
朴子溪	75.87	52,538	69.25	10,478	13.81
八掌溪	80.86	112,720	139.40	22,522	27.85
急水溪	65.00	59,730	91.89	6,725	10.35
曾文溪	138.47	78,715	56.85	40,104	28.96
鹽水溪	41.30	51,355	124.35	13,303	32.21
二仁溪	63.20	10,812	17.11	15,310	24.22
阿公店溪	38.00	20,835	54.83	5,409	14.23
高屏溪	171.00	150,768	88.17	90,902	53.16
東港溪	44.00	12,757	28.99	23,627	53.70
四重溪	31.91	3,202	10.03	6,813	21.35
卑南溪	84.35	78,708	93.31	30,771	36.48
秀姑巒溪	81.15	175,283	216.00	29,531	36.39
花蓮溪	57.28	141,583	247.18	23,400	40.85
和平溪	50.73	2,415	4.76	-	-



蘭陽溪 鳳山溪 頭前溪 中港溪 後龍溪 大安溪 大甲溪 烏溪 濁水溪 北港溪 朴子溪 八掌溪 急水溪 曾文溪 鹽水溪 二仁溪 阿公店溪 高屏溪 東港溪 四重溪 卑南溪 秀姑巒溪 花蓮溪 和平溪