

## 水利統計簡訊

STA. 183

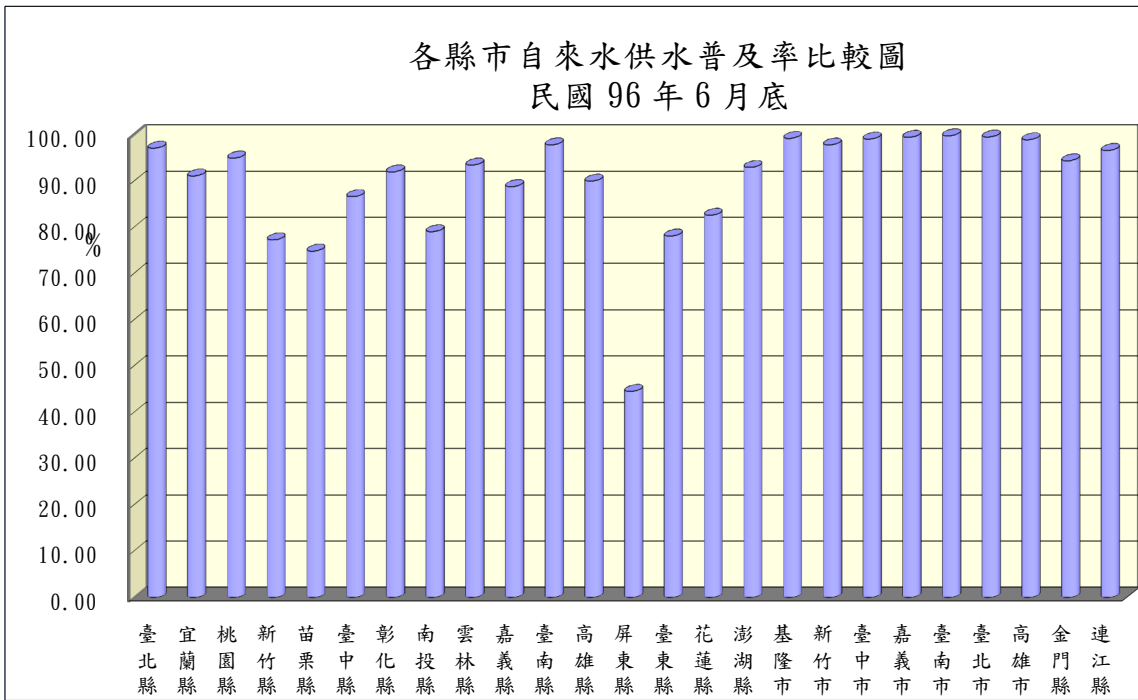
96年9月5日 星期三

民國 96 年 6 月底全國自來水供水普及率為 92.00% ，其中宜蘭縣、新竹縣、苗栗縣、臺中縣、南投縣、嘉義縣、高雄縣、屏東縣、臺東縣及花蓮縣等 10 個縣低於總平均值，以屏東縣之普及率僅 44.60% 為最低；而普及率最高為臺南市之 99.88% ，次為臺北市之 99.60% ，再次為嘉義市之 99.54% 。

### 各縣市自來水供水普及率概況

民國96年6月底

縣市別	人數 (人)			供水普及率 B/A*100 (%)
	行政區域人數 A	供水區域人數	實際供水人數 B	
總計	22,901,897	22,223,873	21,070,068	92.00
臺北縣	3,779,219	3,754,719	3,673,158	97.19
宜蘭縣	460,133	451,397	419,589	91.19
桃園縣	1,921,526	1,901,224	1,826,566	95.06
新竹縣	491,405	448,491	380,177	77.37
苗栗縣	559,776	520,544	419,512	74.94
臺中縣	1,546,114	1,467,013	1,340,759	86.72
彰化縣	1,313,986	1,296,136	1,209,633	92.06
南投縣	533,903	480,431	422,481	79.13
雲林縣	726,868	724,901	679,897	93.54
嘉義縣	551,993	533,607	490,647	88.89
臺南縣	1,105,515	1,104,644	1,082,468	97.92
高雄縣	1,244,282	1,209,428	1,120,700	90.07
屏東縣	890,753	594,503	397,310	44.60
臺東縣	234,672	223,610	183,477	78.18
花蓮縣	344,087	331,550	284,519	82.69
澎湖縣	92,077	86,056	85,659	93.03
基隆市	390,299	390,299	387,657	99.32
新竹市	396,983	396,983	388,626	97.89
臺中市	1,050,160	1,049,591	1,041,363	99.16
嘉義市	272,718	272,718	271,453	99.54
臺南市	762,486	762,486	761,544	99.88
臺北市	2,627,990	2,627,990	2,617,451	99.60
高雄市	1,516,115	1,507,161	1,501,284	99.02
金門縣	79,023	78,577	74,648	94.46
連江縣	9,814	9,814	9,490	96.70



臺北縣	97.19
宜蘭縣	91.19
桃園縣	95.06
新竹縣	77.37
苗栗縣	74.94
臺中縣	86.72
彰化縣	92.06
南投縣	79.13
雲林縣	93.54
嘉義縣	88.89
臺南縣	97.92
高雄縣	90.07
屏東縣	44.60
臺東縣	78.18
花蓮縣	82.69
澎湖縣	93.03
基隆市	99.32
新竹市	97.89
臺中市	99.16
嘉義市	99.54
臺南市	99.88
臺北市	99.60
高雄市	99.02
金門縣	94.46
連江縣	96.70

---