

水利統計簡訊

STA. 150

94年3月2日 星期二

臺灣地區各標的用水包括農業用水、工業用水及民生用水。由83年至92年，民生用水除84、88、91年略呈下降外，其餘均呈現上升趨勢，其中90年民生用水最高；而工業用水在89年以前大致呈上升趨勢，89年以後則大致呈略為下降趨勢，其中89年工業用水最高；至於農業用水則與總用水量密切相關，呈現一致之趨勢。

臺灣地區近十年各標的用水量趨勢概況 (83年~92年)

單位:億噸

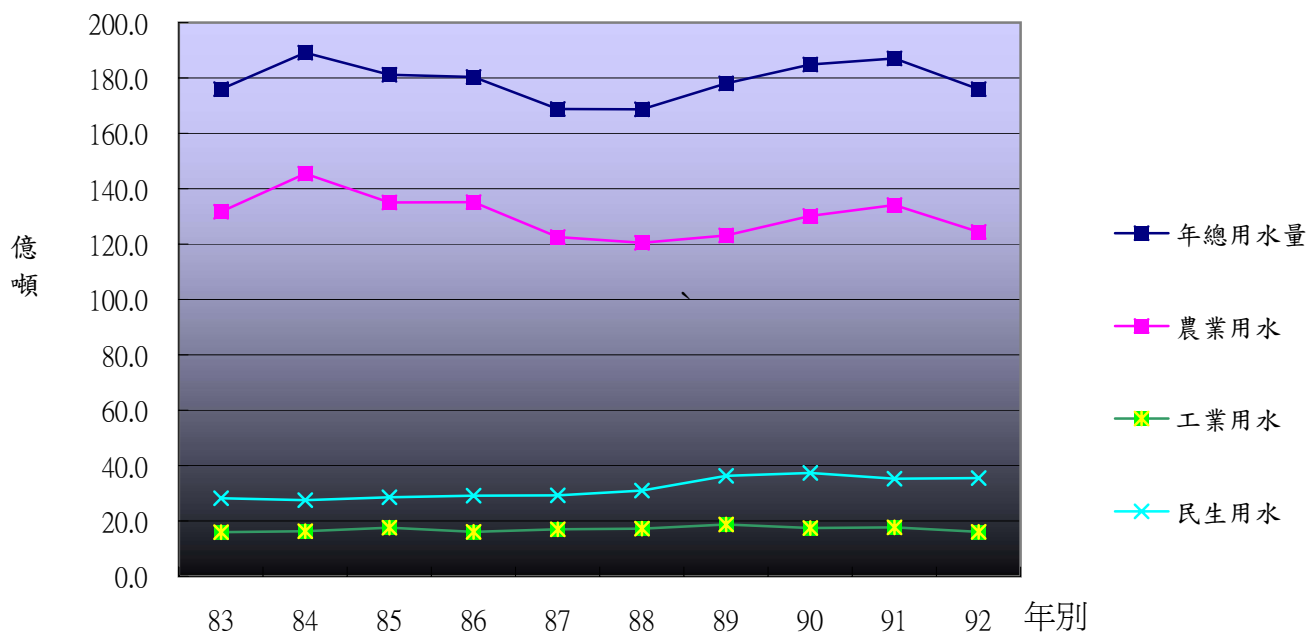
項目 年別	年總用水量	農業用水		工業用水		民生用水	
		用水量	占總用水量百分比(%)	用水量	占總用水量百分比(%)	用水量	占總用水量百分比(%)
83	176.0	131.8	74.9	16.0	9.1	28.2	16.0
84	189.2	145.5	76.9	16.3	8.6	27.5	14.5
85	181.2	135.0	74.5	17.7	9.7	28.6	15.8
86	180.3	135.1	74.9	16.1	8.9	29.1	16.1
87	168.8	122.6	72.6	17.0	10.1	29.3	17.3
88	168.7	120.5	71.4	17.2	10.2	31.0	18.4
89	178.1	123.1	69.1	18.7	10.5	36.3	20.4
90	184.8	130.1	70.4	17.4	9.4	37.3	20.2
91	186.9	134.1	71.7	17.7	9.4	35.2	18.8
92	176.0	124.3	70.7	16.1	9.1	35.5	20.2

資料來源：經濟部水利署水源經營組

編製單位：經濟部水利署會計室

附註：本表各係數和與總計不一致係因四捨五入之故

臺灣地區近十年各標的用水量趨勢概況 (83年~92年)



年總用水量 農業用水 工業用水 民生用水

83	175.9	131.7	16.0	28.2
84	189.2	145.5	16.3	27.5
85	181.2	135.0	17.6	28.6
86	180.3	135.1	16.1	29.1
87	168.8	122.6	17.0	29.3
88	168.7	120.5	17.2	31.0
89	178.1	123.1	18.7	36.3
90	184.9	130.1	17.4	37.3
91	187.0	134.1	17.7	35.3
92	176.0	124.3	16.1	35.5