

水利統計簡訊

STA. 205

98年5月22日 星期一

臺灣地區水文、地理條件特殊，以 97 年表列氣象觀測站資料分析，約有 79.62% 降雨集中於 5 至 10 月之豐水期，豐水期與枯水期降雨量差異甚大。97 年降雨量以阿里山站 5,886.7 毫米最多，澎湖站 1,512.6 毫米最少。月降雨量超過 1,000 毫米以上者，有 6 月之高雄站、7 月之阿里山站、9 月之淡水站、日月潭站及阿里山站。整年的降雨量 80.00% 以上集中在豐水期的有台中、日月潭、阿里山、高雄、恆春和澎湖等站。而豐水期與枯水期降雨量差異最大者首推高雄站，次為台中站。

臺灣地區97年降雨量概況

單位：毫米

氣象測站別	月別 總計	豐水期		枯水期		1月	2月	3月	4月	5月	6月	7月	8月	9月	10月	11月	12月
		雨量	%	雨量	%												
總計	36,508.8	29,069.0	79.62	7,439.8	20.38	1,200.7	1,576.0	1,065.9	1,557.5	2,674.0	4,833.5	7,346.7	1,982.7	10,748.8	1,483.3	1,566.2	473.5
淡水	2,575.5	1,735.6	67.39	839.9	32.61	107.5	215.7	78.8	218.7	221.2	231.0	151.4	0.6	1,084.0	47.4	167.6	51.6
基隆	3,673.6	1,874.8	51.03	1,798.8	48.97	474.2	466.1	150.5	215.2	340.5	145.8	181.9	27.1	852.5	327.0	362.9	129.9
台北	2,968.5	2,243.2	75.57	725.3	24.43	85.8	163.7	127.9	153.0	319.1	361.2	236.4	281.3	957.1	88.1	155.9	39.0
新竹	2,166.6	1,534.3	70.82	632.3	29.18	72.7	97.4	186.9	188.9	210.6	224.8	345.7	19.2	705.1	28.9	67.1	19.3
宜蘭	2,846.0	1,913.1	67.22	932.9	32.78	125.0	214.8	142.3	116.8	135.2	172.8	250.6	97.8	941.7	315.0	263.8	70.2
台中	2,477.8	2,323.3	93.76	154.5	6.24	15.2	38.4	34.1	31.2	332.0	182.8	907.6	50.7	829.7	20.5	24.4	11.2
日月潭	3,851.3	3,384.5	87.88	466.8	12.12	72.7	57.7	42.5	191.0	409.0	439.8	968.0	115.6	1,391.5	60.6	78.8	24.1
阿里山	5,886.7	5,368.1	91.19	518.6	8.81	103.2	90.2	64.8	135.3	377.8	496.4	1,573.1	276.5	2,525.8	118.5	100.1	25.0
高雄	2,591.3	2,440.8	94.19	150.5	5.81	14.8	16.1	15.1	32.5	106.5	1,199.7	653.1	162.0	293.0	26.5	72.0	T
恆春	2,004.5	1,856.3	92.61	148.2	7.39	4.5	7.3	57.9	8.3	31.5	653.0	532.4	423.2	181.1	35.1	65.5	4.7
花蓮	2,312.0	1,756.6	75.98	555.4	24.02	69.5	144.0	116.4	83.5	72.1	170.4	620.2	111.8	555.2	226.9	80.2	61.8
台東	1,642.4	1,303.3	79.35	339.1	20.65	32.8	47.1	22.3	109.8	55.0	327.2	159.1	322.2	308.0	131.8	99.9	27.2
澎湖	1,512.6	1,335.1	88.27	177.5	11.73	22.8	17.5	26.4	73.3	63.5	228.6	767.2	94.7	124.1	57.0	28.0	9.5

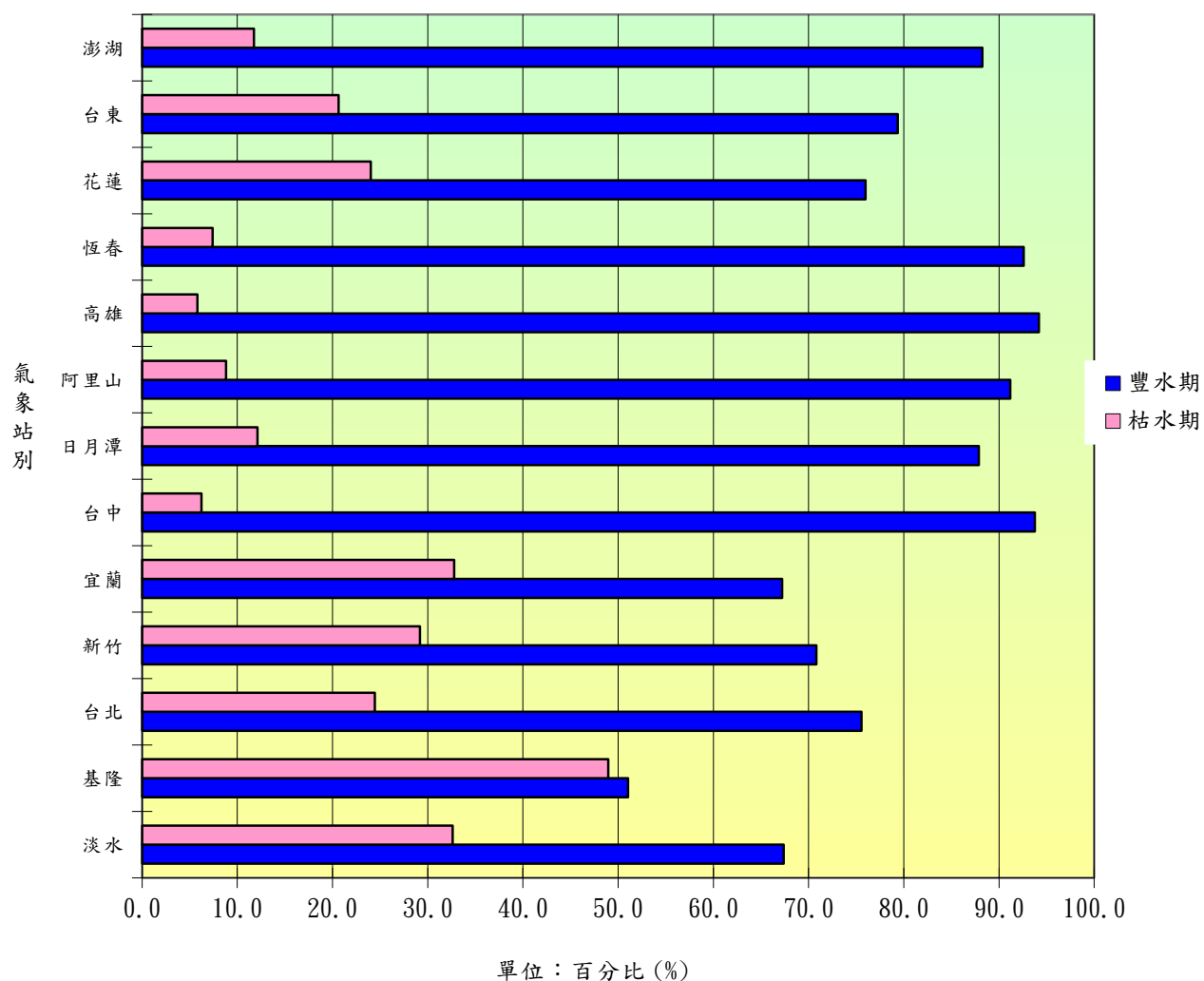
資料來源：中央氣象局。

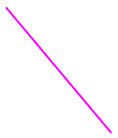
附註：1. "T" 表示雨跡，降水量小於0.1mm。

2. 豐水期為5月至10月各月降雨量之總和。

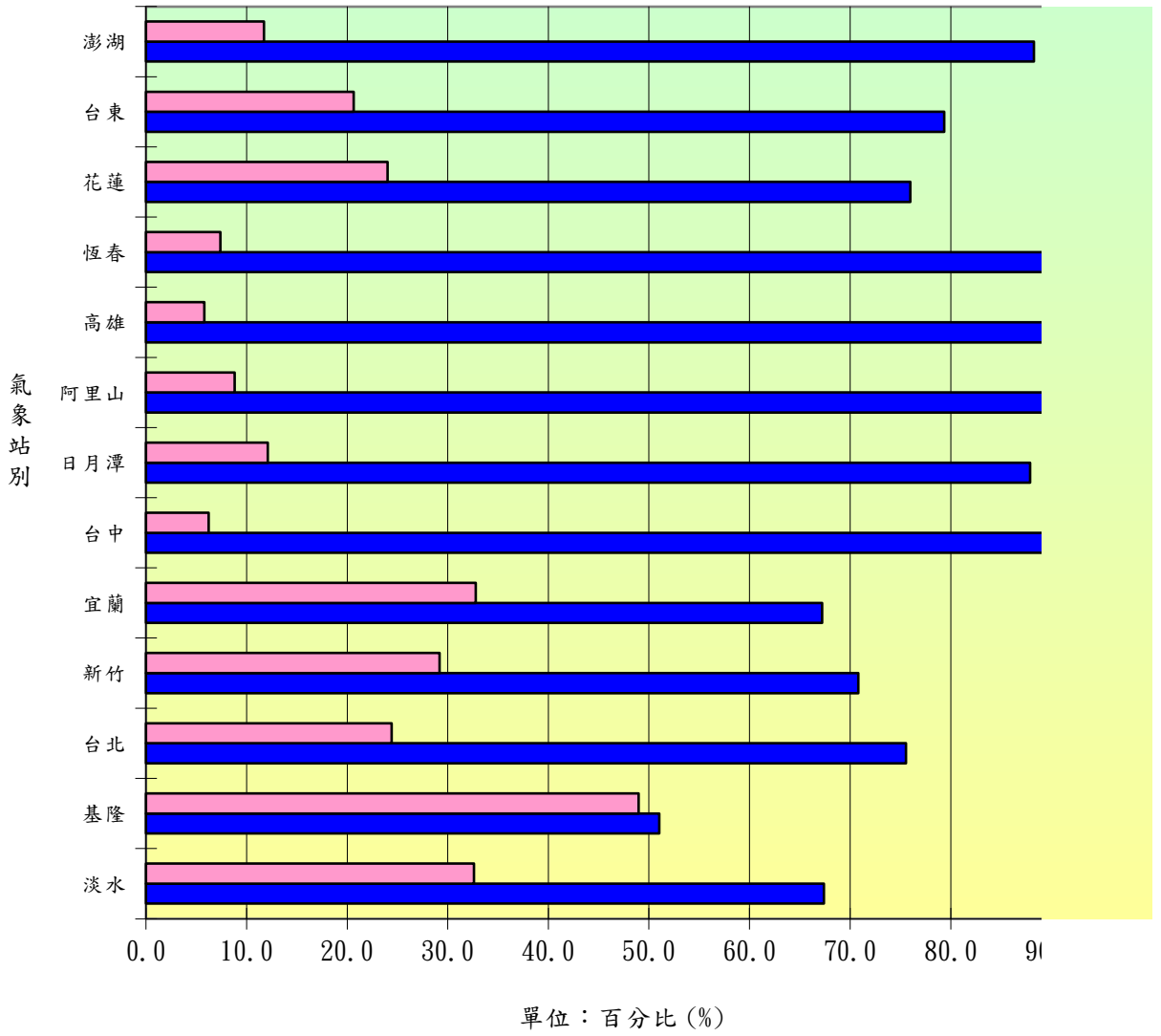
2. 枯水期為1月至4月及11、12月各月降雨量之總和。

97年豐水期和枯水期降雨量比較圖





97年豐水期和枯水期降雨量比較圖



	豐水期	枯水期	
淡水	67.4	32.6	
基隆	51.03	48.97	2.1
台北	75.57	24.43	51.1
新竹	70.82	29.18	41.6
宜蘭	67.22	32.78	34.4
台中	93.76	6.24	87.5
日月潭	87.88	12.12	75.8
阿里山	91.19	8.81	82.4
高雄	94.19	5.81	88.4
恆春	92.61	7.39	85.2
花蓮	75.98	24.02	52.0
台東	79.35	20.65	58.7
澎湖	88.27	11.73	76.5

