

水利統計簡訊

STA. 213

99年2月24日 星期三

由環保署97年各縣市飲用水抽驗檢驗結果顯示，自來水不合格率僅0.65%，其中不合格率較高者為金門縣之18.56%；非自來水共抽驗253件，不合格14件，不合格率達5.53%，該14件全數來自新竹市，占新竹市非自來水檢驗件數之29.79%，不合格率頗高。若就自來水與非自來水比較，非自來水檢驗不合格率遠超過自來水不合格率，所以自來水乃較安全之飲用水。

97年各縣市飲用水水質抽驗檢驗結果

地區別	自來水			非自來水		
	檢驗件數 (件)	不合格件數 (件)	不合格率 (%)	檢驗件數 (件)	不合格件數 (件)	不合格率 (%)
合計	9,943	65	0.65	253	14	5.53
臺北縣	514	1	0.19	12	-	-
宜蘭縣	616	-	-	60	-	-
桃園縣	387	5	1.29	-	-	-
新竹縣	371	-	-	26	-	-
苗栗縣	595	1	0.17	53	-	-
臺中縣	310	8	2.58	-	-	-
彰化縣	611	-	-	-	-	-
南投縣	258	-	-	-	-	-
雲林縣	294	-	-	-	-	-
嘉義縣	423	-	-	4	-	-
臺南縣	312	-	-	23	-	-
高雄縣	442	-	-	-	-	-
屏東縣	521	-	-	-	-	-
臺東縣	504	6	1.19	24	-	-
花蓮縣	357	-	-	-	-	-
澎湖縣	294	-	-	4	-	-
基隆市	472	-	-	-	-	-
新竹市	356	8	2.25	47	14	29.79
臺中市	424	-	-	-	-	-
嘉義市	607	-	-	-	-	-
臺南市	579	-	-	-	-	-
臺北市	182	-	-	-	-	-
高雄市	303	-	-	-	-	-
金門縣	194	36	18.56	-	-	-
連江縣	17	-	-	-	-	-

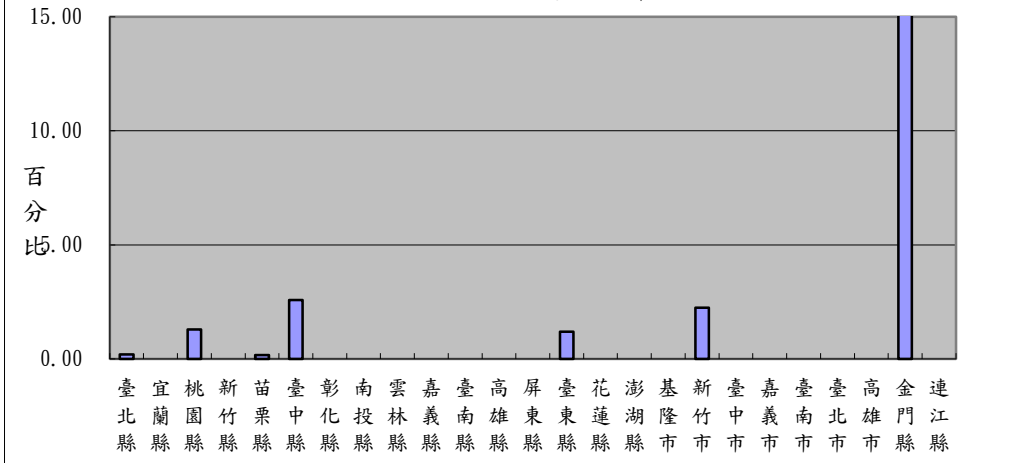
資料來源：行政院環境保護署。

編製單位：經濟部水利署會計室

說明：1.自來水指依自來水法以水管及其他設施導引供應合於衛生之公共給水。

2.非自來水指自來水以外之其他飲用水。

各縣市飲用水（自來水）水質抽驗檢驗不合格率統計圖
民國97年



臺北縣	0.19
宜蘭縣	-
桃園縣	1.29
新竹縣	-
苗栗縣	0
臺中縣	3
彰化縣	0.00
南投縣	-
雲林縣	0.00
嘉義縣	-
臺南縣	-
高雄縣	-
屏東縣	-
臺東縣	1
花蓮縣	-
澎湖縣	0.00
基隆市	-
新竹市	2
臺中市	-
嘉義市	-
臺南市	-
臺北市	0.00
高雄市	-
金門縣	18.56
連江縣	-