

# 水利統計簡訊

STA. 216

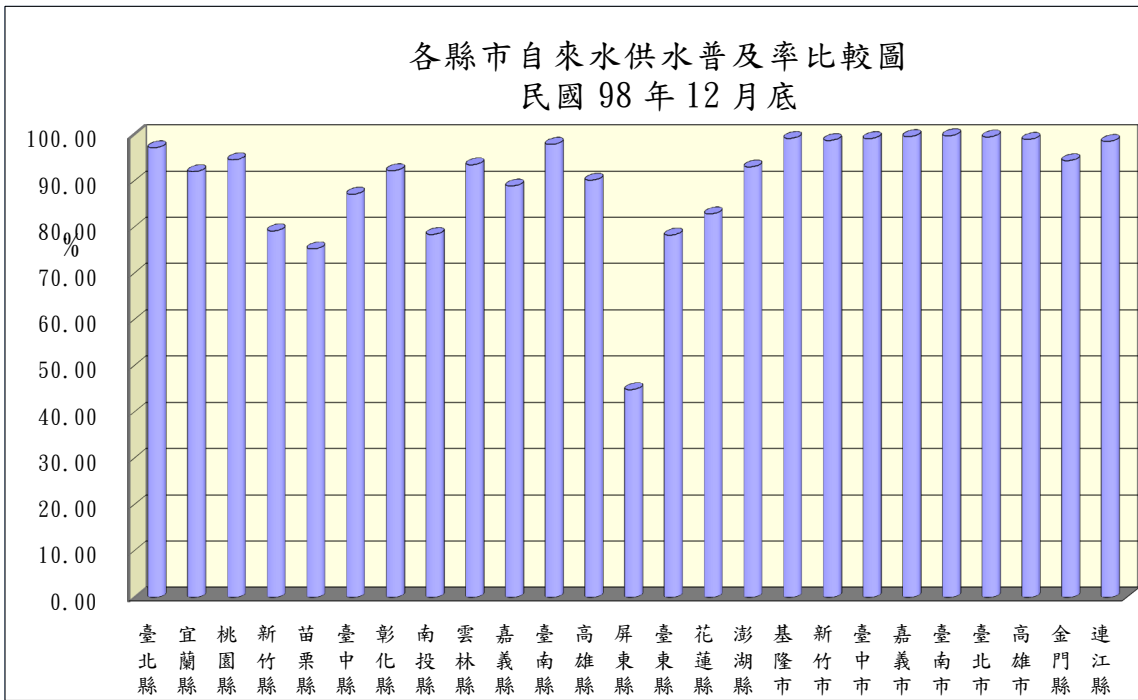
98年5月10日 星期一

民國 98 年 12 月底全國自來水供水普及率為 92.21% ，其中宜蘭縣、新竹縣、苗栗縣、臺中縣、南投縣、嘉義縣、高雄縣、屏東縣、臺東縣及花蓮縣等 10 個縣低於總平均值，以屏東縣之普及率僅 44.98% 為最低；而普及率最高為臺南市之 99.88% ，次為嘉義市之 99.69% ，再次為臺北市之 99.62% 。

## 各縣市自來水供水普及率概況

民國98年12月底

縣市別	人數 (人)			供水普及率 B/A*100 (%)
	行政區域人數 A	供水區域人數	實際供水人數 B	
總計	23,119,772	22,453,754	21,318,287	92.21
臺北縣	3,873,653	3,855,685	3,768,642	97.29
宜蘭縣	461,625	455,288	425,195	92.11
桃園縣	1,978,782	1,957,943	1,873,351	94.67
新竹縣	510,882	475,630	405,157	79.31
苗栗縣	561,744	511,663	423,712	75.43
臺中縣	1,562,126	1,481,052	1,362,847	87.24
彰化縣	1,312,467	1,294,724	1,211,589	92.31
南投縣	530,824	476,497	416,856	78.53
雲林縣	722,795	720,805	676,553	93.60
嘉義縣	547,716	529,407	487,410	88.99
臺南縣	1,104,346	1,104,346	1,082,381	98.01
高雄縣	1,242,973	1,208,101	1,121,941	90.26
屏東縣	882,640	594,719	396,996	44.98
臺東縣	232,497	221,158	182,281	78.40
花蓮縣	340,964	328,917	282,893	82.97
澎湖縣	96,210	89,980	89,591	93.12
基隆市	388,321	388,321	385,627	99.31
新竹市	411,587	411,587	406,816	98.84
臺中市	1,073,635	1,073,136	1,065,660	99.26
嘉義市	273,861	273,861	273,011	99.69
臺南市	771,060	771,060	770,103	99.88
臺北市	2,607,428	2,607,428	2,597,486	99.62
高雄市	1,527,914	1,519,230	1,513,772	99.07
金門縣	93,803	93,297	88,632	94.49
連江縣	9,919	9,919	9,785	98.65



臺北縣	97.29
宜蘭縣	92.11
桃園縣	94.67
新竹縣	79.31
苗栗縣	75.43
臺中縣	87.24
彰化縣	92.31
南投縣	78.53
雲林縣	93.60
嘉義縣	88.99
臺南縣	98.01
高雄縣	90.26
屏東縣	44.98
臺東縣	78.40
花蓮縣	82.97
澎湖縣	93.12
基隆市	99.31
新竹市	98.84
臺中市	99.26
嘉義市	99.69
臺南市	99.88
臺北市	99.62
高雄市	99.07
金門縣	94.49
連江縣	98.65