

水利統計簡訊

STA. 217

99年6月18日 星期五

臺灣地區水文、地理條件特殊，以 98 年表列氣象觀測站資料分析，降雨量以阿里山站 5,222.0 毫米最多，平地氣象站最多的是蘇澳 4,682.3 毫米最多，雨量最少的氣象站則為澎湖 969.8 毫米。月降雨量超過 1,000 毫米以上者，有 8 月之阿里山站及大武站、10 月之蘇澳站及花蓮站，分別占各該站年雨量之 64.08%、48.33%、34.87% 及 40.72%。整年的降雨量 80.00% 以上集中在豐水期的有阿里山、嘉義、臺南、高雄、花蓮、成功、臺東、大武、恆春和東吉島等站。而豐水期與枯水期降雨量差異最大者首推恆春站，次為高雄站。

臺灣地區98年降雨量概況

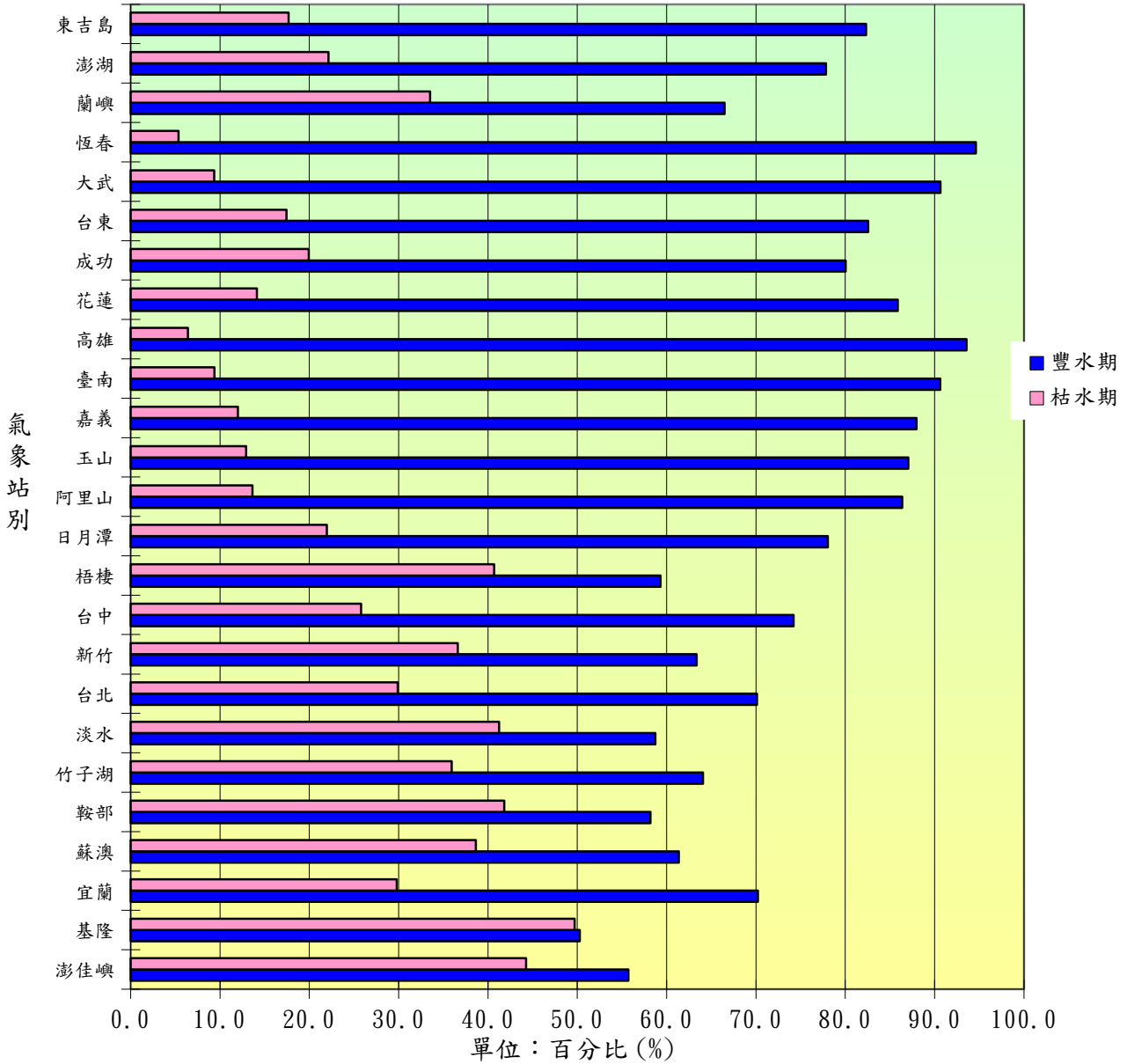
單位：毫米

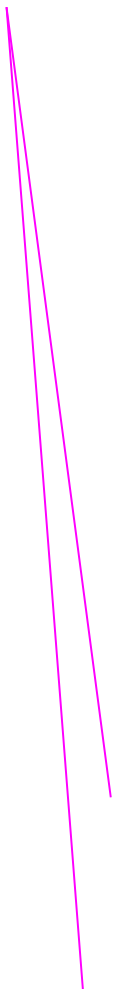
氣象測站別	月別 總計	豐水期		枯水期		1月	2月	3月	4月	5月	6月	7月	8月	9月	10月	11月	12月
		雨量	%	雨量	%												
澎佳嶼	1,426.8	795.2	55.73	631.6	44.27	77.8	79.4	138.9	176.0	37.8	135.2	41.8	364.3	115.5	100.6	101.9	57.6
基隆	3,654.6	1,838.0	50.29	1,816.6	49.71	446.1	239.2	297.3	150.9	74.6	403.1	65.1	211.5	472.3	611.4	479.9	203.2
宜蘭	2,930.2	2,057.5	70.22	872.7	29.78	129.5	137.0	132.5	81.3	41.3	216.1	66.0	119.0	626.3	988.8	229.7	162.7
蘇澳	4,682.3	2,873.3	61.37	1,809.0	38.63	282.7	508.0	150.4	150.4	91.6	230.4	139.8	160.6	618.4	1,632.5	336.2	381.3
鞍部	3,860.5	2,246.0	58.18	1,614.5	41.82	313.4	189.0	257.0	147.1	27.0	226.0	34.5	601.5	521.0	836.0	497.5	210.5
竹子湖	3,403.2	2,180.1	64.06	1,223.1	35.94	228.0	127.6	203.5	109.9	20.0	280.5	38.8	587.9	478.8	774.1	404.0	150.1
淡水	1,321.6	776.4	58.75	545.2	41.25	52.7	31.5	182.7	84.1	15.1	162.3	14.0	209.2	173.4	202.4	118.5	75.7
台北	1,669.2	1,170.2	70.11	499.0	29.89	36.1	32.8	192.0	120.7	24.7	276.8	140.9	321.3	210.5	196.0	53.7	63.7
新竹	1,119.5	709.5	63.38	410.0	36.62	9.2	36.4	179.5	74.4	25.7	248.1	48.5	321.3	19.0	46.9	68.9	41.6
台中	1,978.7	1,468.4	74.21	510.3	25.79	T	12.5	161.2	303.0	20.5	421.5	83.5	810.8	119.7	12.4	16.0	17.6
梧棲	997.3	591.6	59.32	405.7	40.68	0.2	16.0	182.4	158.9	23.7	148.5	72.9	336.5	1.7	8.3	31.6	16.6
日月潭	1,797.8	1,403.1	78.05	394.7	21.95	0.2	3.0	154.1	190.9	70.2	283.0	146.7	784.5	88.7	30.0	22.0	24.5
阿里山	5,222.0	4,510.9	86.38	711.1	13.62	0.2	3.4	253.6	352.7	95.2	612.6	140.3	3,346.0	146.4	170.4	27.5	73.7
玉山	3,588.9	3,124.8	87.07	464.1	12.93	0.6	4.5	126.5	250.7	99.0	443.4	185.2	2,189.9	68.9	138.4	40.8	41.0
嘉義	1,826.5	1,607.1	87.99	219.4	12.01	T	13.0	84.9	97.0	9.4	256.3	201.0	947.2	186.1	7.1	6.3	18.2
臺南	1,366.6	1,238.5	90.63	128.1	9.37	-	5.5	39.1	76.0	5.8	272.0	139.5	765.9	39.5	15.8	4.0	3.5
高雄	1,756.3	1,643.5	93.58	112.8	6.42	-	0.5	30.0	72.8	14.0	311.5	200.5	934.5	134.5	48.5	9.0	0.5
花蓮	2,535.6	2,177.4	85.87	358.2	14.13	50.6	92.2	92.8	56.4	141.5	320.1	198.6	158.8	325.8	1,032.6	38.1	28.1
成功	1,814.1	1,452.3	80.06	361.8	19.94	50.3	106.4	90.2	52.8	29.8	115.7	385.3	182.5	387.8	351.2	31.3	30.8
台東	1,380.9	1,140.2	82.57	240.7	17.43	13.2	65.8	47.3	60.2	78.4	99.8	412.1	184.0	210.7	155.2	44.0	10.2
大武	2,684.8	2,433.9	90.65	250.9	9.35	26.7	49.8	44.8	105.5	10.4	223.6	432.8	1,297.6	264.7	204.8	17.6	6.5
恆春	1,854.3	1,754.8	94.63	99.5	5.37	29.5	9.9	13.8	38.8	2.0	87.4	298.6	927.2	258.6	181.0	3.0	4.5
蘭嶼	2,320.0	1,542.4	66.48	777.6	33.52	68.5	80.6	194.3	211.5	87.6	120.6	146.9	290.8	407.9	488.6	96.8	125.9
澎湖	969.8	755.0	77.85	214.8	22.15	0.3	1.7	65.6	78.8	4.2	159.3	109.1	455.3	14.6	12.5	56.4	12.0
東吉島	1,197.3	985.6	82.32	211.7	17.68	-	4.5	62.0	86.0	18.7	89.0	128.9	716.7	15.0	17.3	56.2	3.0

資料來源：中央氣象局。

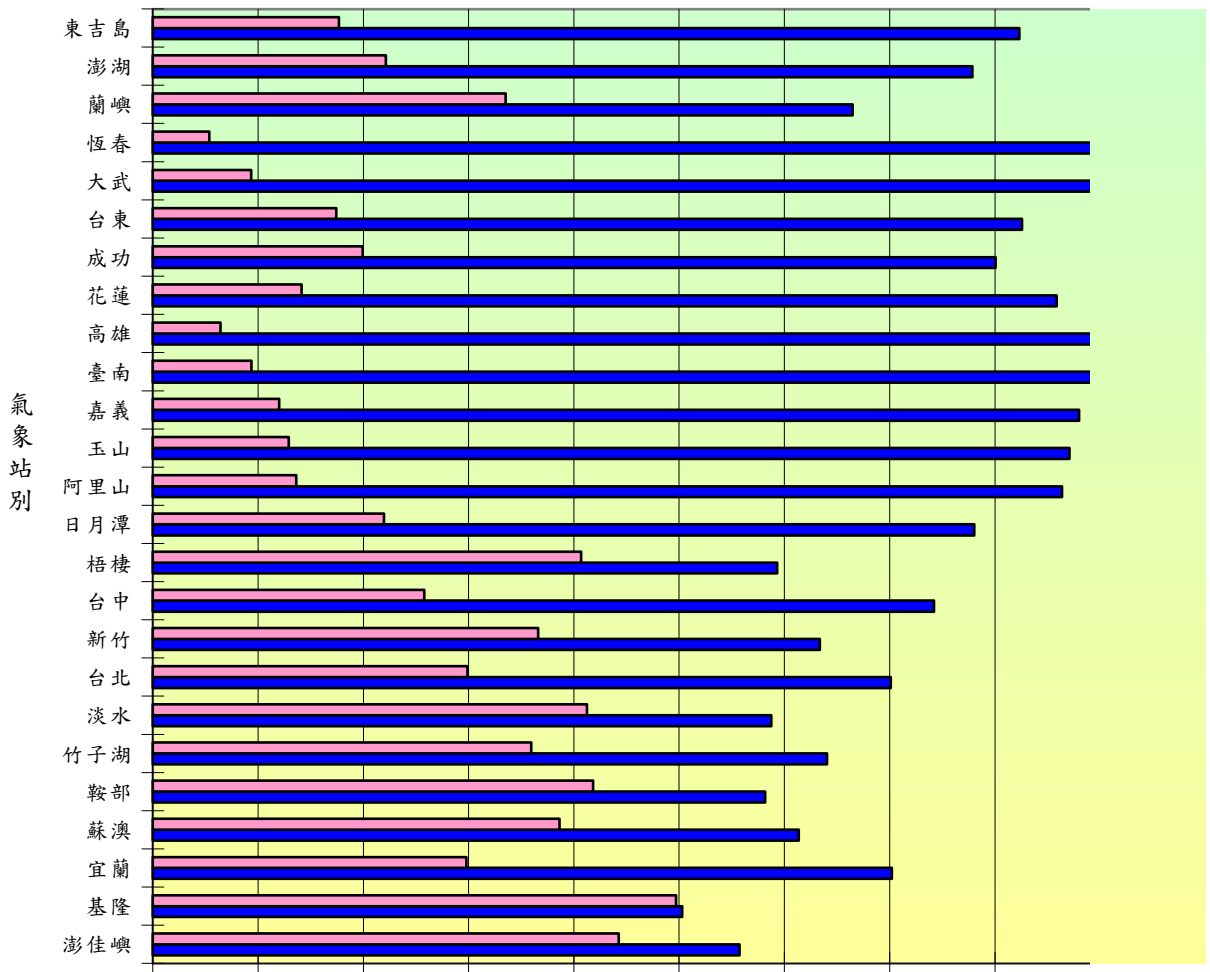
- 附註：1. "T" 表示雨跡，降水量小於0.1mm。
2. 豐水期為5月至10月各月降雨量之總和。
3. 枯水期為1月至4月及11、12月各月降雨量之總和。

98 年豐水期和枯水期降雨量比較圖



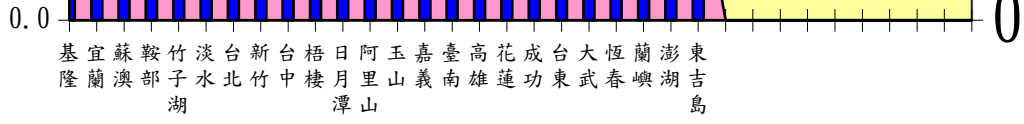


98 年豐水期和枯水期降雨量比較圖



0.0 10.0 20.0 30.0 40.0 50.0 60.0 70.0 80.0 90

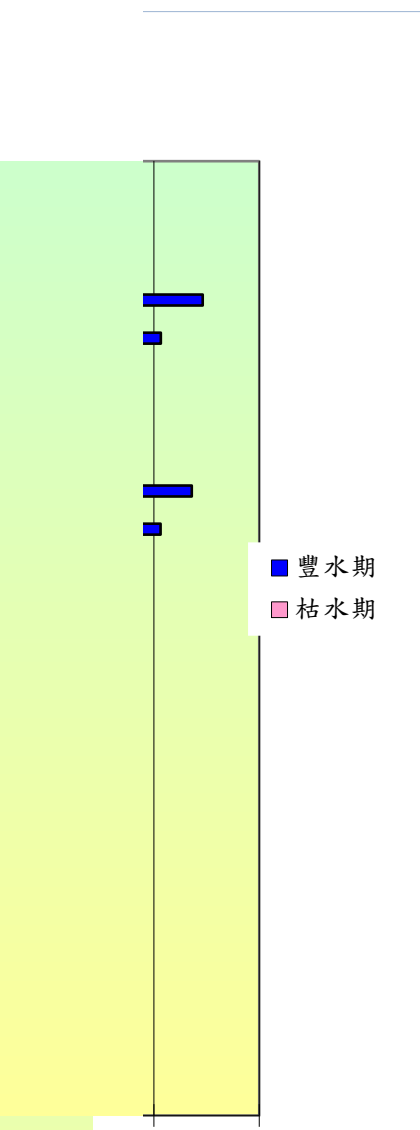
單位：百分比 (%)



氣象
站
別

	豐水期	枯水期		
澎佳嶼	55.7	44.3	11.5	100.0
基隆	50.3	49.7	0.6	100.0
宜蘭	70.22	29.78	40.4	100.0
蘇澳	61.37	38.63	22.7	100.0
鞍部	58.18	41.82	16.4	100.0
竹子湖	64.06	35.94	28.1	100.0
淡水	58.75	41.25	17.5	100.0
台北	70.11	29.89	40.2	100.0
新竹	63.38	36.62	26.8	100.0
台中	74.21	25.79	48.4	100.0
梧棲	59.32	40.68	18.6	100.0
日月潭	78.05	21.95	56.1	100.0
阿里山	86.38	13.62	72.8	100.0
玉山	87.07	12.93	12.9	100.0
嘉義	87.99	12.01	12.0	100.0
臺南	90.63	9.37	9.4	100.0
高雄	93.58	6.42	87.2	100.0
花蓮	85.87	14.13	71.7	100.0

成功	80.06	19.94	60.1	100.0
台東	82.57	17.43	65.1	100.0
大武	90.65	9.35	81.3	100.0
恆春	94.63	5.37	89.3	100.0
蘭嶼	66.48	33.52	33.0	100.0
澎湖	77.85	22.15	55.7	100.0
東吉島	82.32	17.68	64.6	100.0



0.0 100.0

.0