

水利統計簡訊

STA.233

100年10月17日 星期一

為了解水庫水質情形，環保署每年對具有公共給水功能之主要水庫進行監測，依卡爾森優養指數法估算，近10年（90—99）主要水庫水質概況由90年優養化及普養化水庫各占監測水庫之50.00%逐漸轉變為普養化水庫占主要部分，至99年普養化水庫占監測水庫之71.43%，優養化水庫及貧養化水庫各占14.29%。

近10年（90—99）主要水庫水質概況

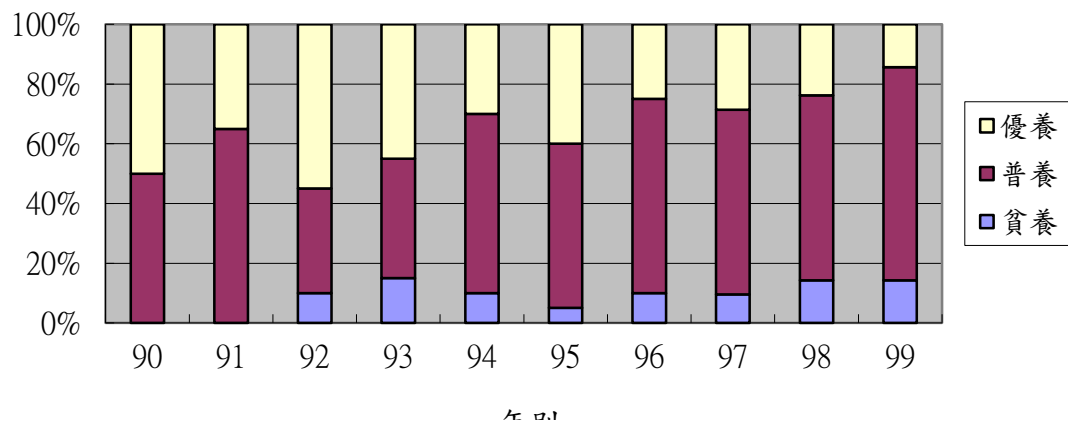
年別	監測水庫座數	貧養 (CTSI < 40)		普養 (40 ≤ CTSI ≤ 50)		優養 (CTSI > 50)	
		座數	%	座數	%	座數	%
90年	20	-	-	10	50.00	10	50.00
91年	20	-	-	13	65.00	7	35.00
92年	20	2	10.00	7	35.00	11	55.00
93年	20	3	15.00	8	40.00	9	45.00
94年	20	2	10.00	12	60.00	6	30.00
95年	20	1	5.00	11	55.00	8	40.00
96年	20	2	10.00	13	65.00	5	25.00
97年	21	2	9.52	13	61.90	6	28.57
98年	21	3	14.29	13	61.90	5	23.81
99年	21	3	14.29	15	71.43	3	14.29

資料來源：行政院環境保護署

編製單位：經濟部水利署會計室

- 說明：1. 所謂優養化在生態學上，指受污染的水體瀕死或邁向死亡的現象。優養指數愈高表示水庫因藻類大量繁殖導致水質惡化。
 2. 優養指數 (TSI; Trophic State Index) 係總磷、葉綠素-a及透明度三項測值依卡爾森(Carlson)優養指數法計算。
 3. 監測水庫共21座，因進行水庫治理工程，88年起至95年起阿公店水庫未監測，96年鏡面水庫疏浚未監測。
 4. 合計百分比之加總數不等於100%，係因電腦計算四捨五入之關係。

近10年（90—99）主要水庫水質概況

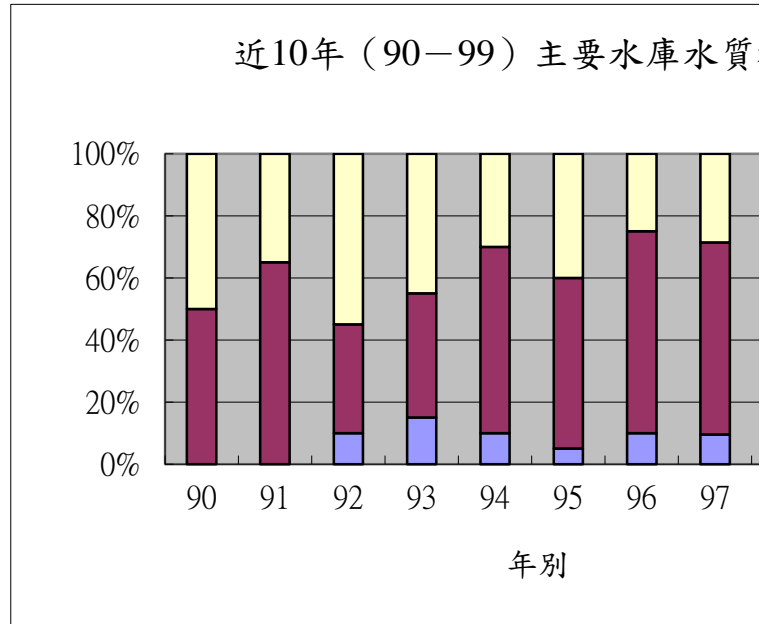


年別

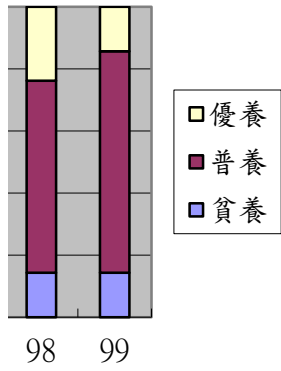
STA233

,

	貧養	普養	優養
90	0	10	10
91	0	13	
92	2	7	
93	3	8	
94	2	12	
95	1	11	
96	2	13	
97	2	13	
98	3	13	
99	3	15	



概況



年
別

90年 91年 92年 93年 94年 95年 96年 97年 98年 99年

Year

新山	48.75	45.67	50.90	45.82	45.50	40.20	45.42	44.20	52.50	43.90
翡翠	48.04	45.16	42.80	35.32	38.23	42.05	43.77	38.90	40.20	39.40
石門	49.44	49.86	47.50	52.20	48.40	51.63	48.17	49.20	49.30	47.40
寶山	54.00	48.00	50.20	53.55	51.44	52.56	50.32	50.00	50.90	48.80
永如山	47.27	54.67	52.10	47.11	46.03	45.11	44.22	44.30	47.20	44.80
明德	51.91	50.67	54.20	48.62	50.84	49.13	49.47	50.30	50.20	53.60
德基	45.88	42.27	37.00	40.66	46.24	41.20	41.32	40.70	44.20	40.20
霧社	45.84	47.17	49.20	36.85	40.30	40.35	39.06	40.40	37.40	43.10
鯉魚潭	50.17	47.98	49.60	46.22	51.03	50.58	44.21	45.90	42.60	41.00
日月潭	44.91	40.14	34.10	33.85	39.41	31.68	35.95	38.20	35.30	33.80
仁義潭	55.63	53.99	53.20	51.99	49.09	48.64	45.23	44.20	42.20	40.20
蘭潭	51.44	49.54	52.80	51.97	48.91	49.30	46.25	44.00	38.90	38.30
白河	57.88	54.04	55.00	52.35	49.58	52.25	51.35	52.10	43.30	45.00
曾文	46.92	47.81	48.10	50.05	48.38	48.62	43.68	44.30	43.30	43.60
烏山頭	47.55	47.30	45.10	48.44	45.26	44.43	43.98	44.00	41.60	44.90
南化	52.30	47.77	44.10	44.52	48.70	50.26	48.64	49.60	41.40	46.90
鏡面	57.56	54.84	51.70	55.79	53.05	53.70	...	54.80	45.10	49.50
阿公店	57.38	59.10	60.60	63.60
澄清湖	67.65	61.28	59.70	51.48	55.60	55.77	54.68	51.40	47.30	47.50
鳳山	80.46	73.79	75.70	73.78	72.42	73.06	76.73	71.90	72.50	71.80
牡丹	49.75	47.74	52.10	44.48	44.08	48.07	44.18	42.30	41.90	48.10