

# 水利統計簡訊

STA. 262

103年3月26日 星期三

臺灣地區水文、地理條件特殊，雨量分布相當不均。臺灣地區各氣象觀測站顯示，102年全年降雨量以台北市北投鞍部站 5,205.5 毫米最多，至於平地氣象站以宜蘭縣蘇澳站 4,265.1 毫米最多；而最少的是澎湖站所測的 947.0 毫米及澎湖東吉島站所測的 970.8 毫米。

整年的降雨量多集中在豐水期，其集中程度依序為台南、嘉義、高雄站，約占 9 成，枯水期之雨量則僅有 1 成，可見南部地區雨量分布極其不均；而蘇澳、基隆與蘭嶼站卻剛好相反，豐水期的雨量尚且不及全年之一半，其中蘇澳站僅占 3 成，呈現不同的景象。

## 臺灣地區102年降雨量概況

單位：毫米

月別 氣象 測站別	總計	豐水期		枯水期		1月	2月	3月	4月	5月	6月	7月	8月	9月	10月	11月	12月
		雨量	%	雨量	%												
阿里山	4,966.1	4,169.7	83.96	796.4	16.04	32.1	3.5	75.4	455.4	1102.4	187.1	1182.0	1386.7	295.4	16.1	85.0	145.0
鞍部	5,205.5	3,020.0	58.02	2,185.5	41.98	373.5	214.0	119.0	371.5	565.5	81.0	305.0	985.5	588.0	495.0	420.5	687.0
板橋	2,488.0	1,694.1	68.09	793.9	31.91	107.7	30.0	65.0	291.2	351.2	132.5	255.1	720.4	158.8	76.1	66.3	233.7
成功	1,972.0	1,434.8	72.76	537.2	27.24	62.9	101.0	13.0	101.0	406.0	275.8	97.6	103.6	451.6	100.2	177.4	81.9
嘉義	2,580.5	2,301.7	89.20	278.8	10.80	15.1	3.5	42.4	161.4	376.7	81.7	336.7	1367.2	134.9	4.5	10.2	46.2
大武	2,563.3	2,133.7	83.24	429.6	16.76	62.1	69.1	3.8	72.1	255.9	480.9	328.1	548.9	383.1	136.8	163.5	59.0
東吉島	970.8	717.3	73.89	253.5	26.11	16.5	10.5	26.2	157.6	141.5	141.0	48.2	363.0	23.6	-	35.7	7.0
恆春	2,098.1	1,786.0	85.12	312.1	14.88	37.1	13.5	3.5	79.5	287.5	183.5	239.0	597.5	450.5	28.0	59.0	119.5
新竹	2,043.5	1,400.7	68.54	642.8	31.46	52.9	6.5	94.5	287.1	390.9	114.9	274.4	559.8	23.3	37.4	36.9	164.9
花蓮	1,970.9	1,380.9	70.06	590.0	29.94	58.0	70.0	56.0	126.0	425.7	175.5	42.5	72.1	489.6	175.5	184.5	95.5
高雄	1,688.2	1,505.7	89.19	182.5	10.81	T	T	23.0	94.5	351.0	87.0	185.5	765.7	93.5	23.0	17.0	48.0
基隆	3,768.2	1,502.8	39.88	2,265.4	60.12	521.9	337.7	112.6	300.4	424.5	128.5	76.1	487.9	287.3	98.5	368.0	624.8
金門	1,400.8	1,017.9	72.67	382.9	27.33	T	17.6	73.7	188.4	297.2	151.4	355.6	181.9	27.9	3.9	47.9	55.3
蘭嶼	3,318.3	1,477.0	44.51	1,841.3	55.49	430.6	282.7	33.2	165.0	122.9	68.8	313.3	495.5	431.6	44.9	214.5	715.3
馬祖	1,033.4	566.6	54.83	466.8	45.17	3.0	49.8	113.0	120.0	182.3	168.6	44.1	145.4	23.0	3.2	72.0	109.0
澎湖	947.0	698.3	73.74	248.7	26.26	7.2	22.7	23.5	159.6	243.6	86.5	55.1	303.7	9.4	T	21.5	14.2
彭佳嶼	2,020.4	1,110.8	54.98	909.6	45.02	243.5	75.5	73.1	187.0	363.2	217.8	102.7	234.6	106.2	86.3	170.5	160.0
蘇澳	4,265.1	1,324.2	31.05	2,940.9	68.95	669.8	389.2	96.0	177.8	257.1	140.8	138.6	250.3	271.1	266.3	858.3	749.8
日月潭	2,933.8	2,461.3	83.89	472.5	16.11	20.0	1.0	29.5	324.5	738.0	137.0	645.8	822.5	111.0	7.0	19.5	78.0
臺中	2,133.0	1,707.3	80.04	425.7	19.96	11.2	1.2	62.7	258.6	356.4	72.6	467.7	763.0	44.9	2.7	22.6	69.4
臺南	1,688.5	1,535.1	90.92	153.4	9.08	7.5	1.5	5.5	111.7	286.0	233.5	148.9	806.5	60.2	-	6.1	21.1
臺北	2,541.4	1,836.2	72.25	705.2	27.75	93.0	34.4	49.1	253.0	338.4	203.1	240.5	808.7	143.1	102.4	46.0	229.7
臺東	1,867.8	1,380.9	73.93	486.9	26.07	80.3	94.7	5.5	46.5	321.9	417.5	172.4	171.1	292.0	6.0	208.9	51.0
淡水	2,343.5	1,582.5	67.53	761.0	32.47	112.0	60.0	73.0	259.5	456.0	61.5	133.5	702.0	152.5	77.0	41.5	215.0
梧棲	1,921.4	1,590.7	82.79	330.7	17.21	12.0	4.3	49.6	162.0	273.6	70.9	567.5	653.1	22.1	3.5	17.9	84.9
宜蘭	2,608.8	1,404.7	53.84	1,204.1	46.16	195.3	123.8	35.4	168.1	230.5	137.0	200.2	318.3	335.5	183.2	299.6	381.9
玉山	3,507.5	2,634.6	75.11	872.9	24.89	19.5	3.0	77.2	484.6	838.5	109.4	631.4	722.3	329.0	4.0	136.1	152.5
竹子湖	4,428.0	2,902.4	65.55	1,525.6	34.45	282.5	145.1	85.0	294.4	459.4	459.4	168.8	854.5	495.3	465.0	267.5	451.1

資料來源：中央氣象局。

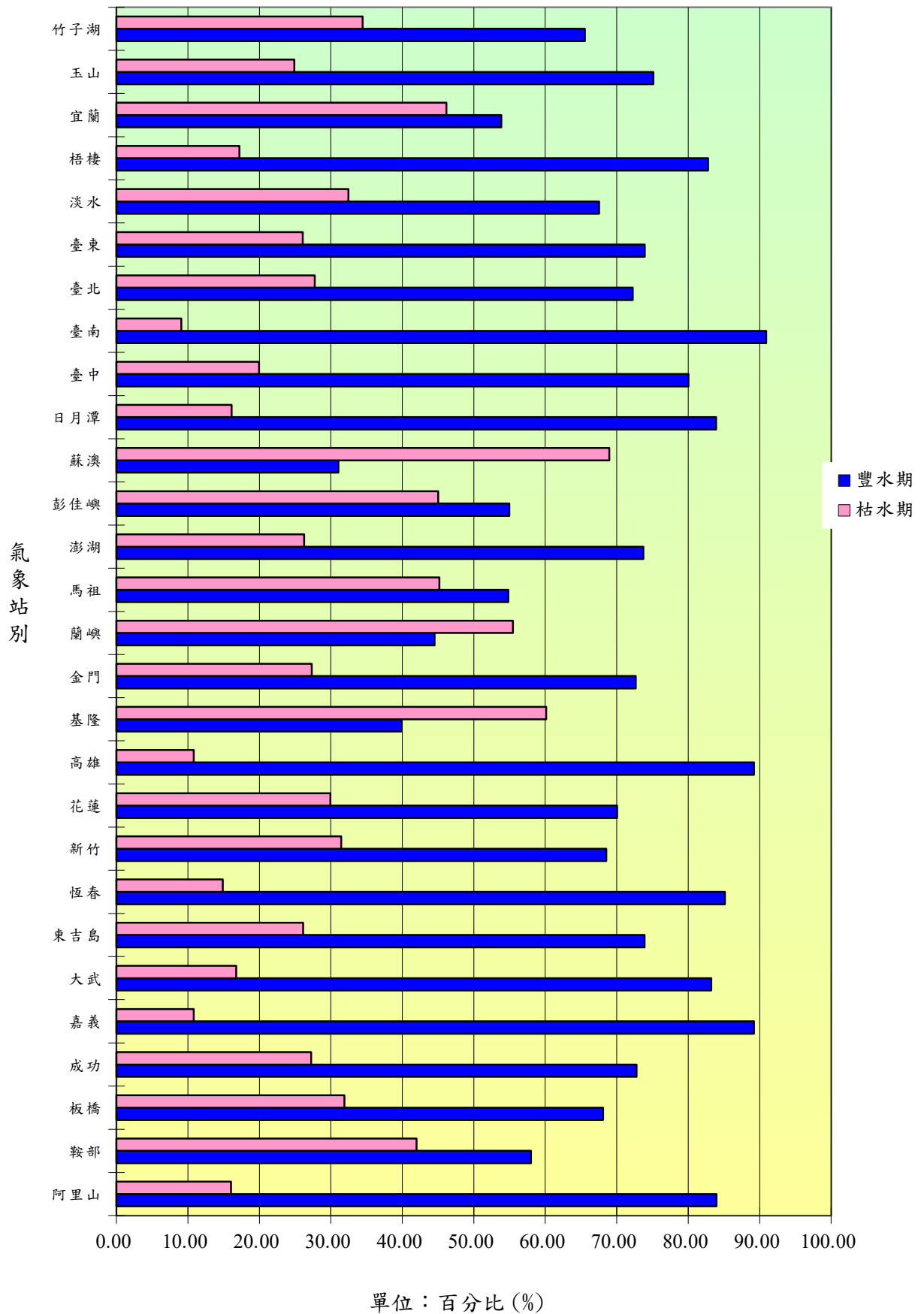
編製單位：經濟部水利署主計室

附註：1. 豐水期為5月至10月各月降雨量之總和。

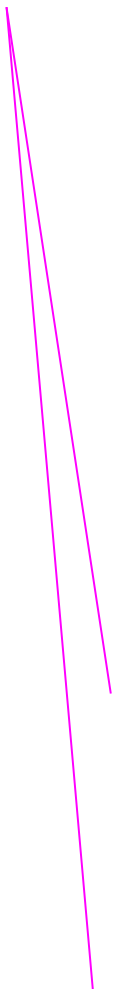
2. 枯水期為1月至4月及11、12月各月降雨量之總和。

3. "-" 表示雨量為0； "T" 表示雨跡，降水量小於0.1mm。

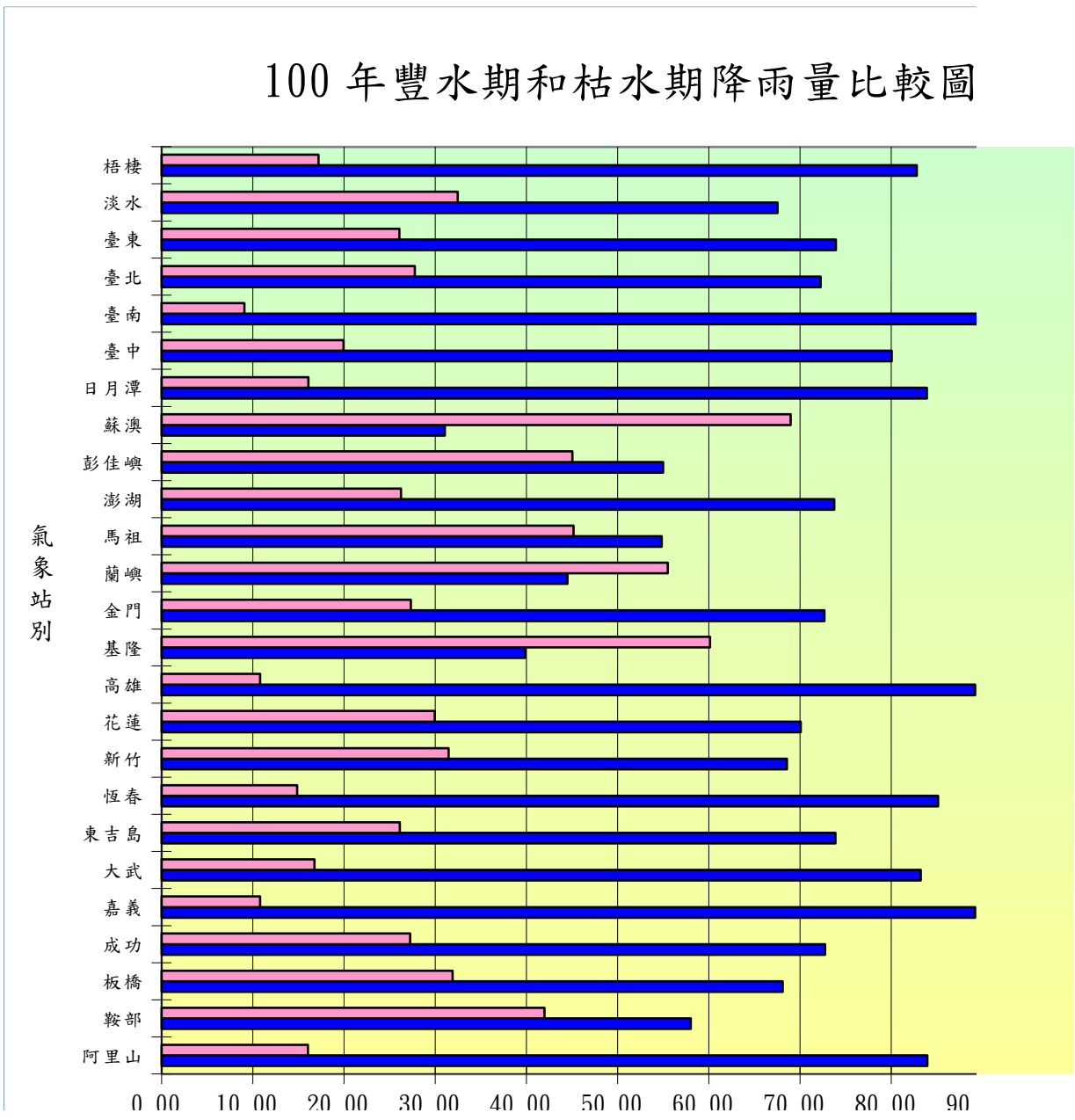
# 102 年豐水期和枯水期降雨量比較圖







### 100年豐水期和枯水期降雨量比較圖



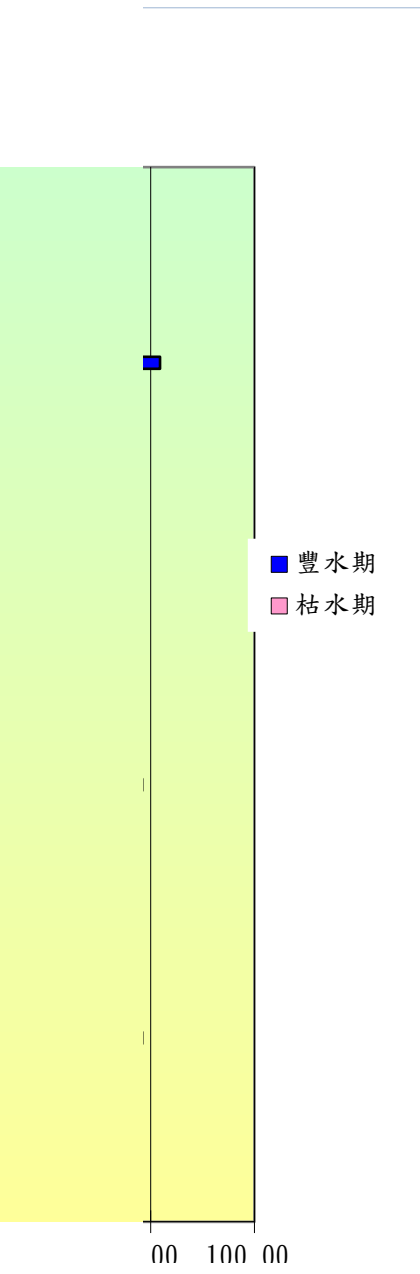
0.00 10.00 20.00 30.00 40.00 50.00 60.00 70.00 80.00 90.00

單位：百分比 (%)

	豐水期	枯水期		
阿里山	83.96	16.04	67.9	100.0
鞍部	58.02	41.98	16.0	100.0
板橋	68.09	31.91	36.2	100.0
成功	72.76	27.24	45.5	100.0
嘉義	89.20	10.80	78.4	100.0
大武	83.24	16.76	66.5	100.0
東吉島	73.89	26.11	47.8	100.0
恆春	85.12	14.88	70.2	100.0
新竹	68.54	31.46	37.1	100.0
花蓮	70.06	29.94	40.1	100.0
高雄	89.19	10.81	78.4	100.0
基隆	39.88	60.12	12.9	100.0
金門	72.67	27.33	9.4	100.0
蘭嶼	44.51	55.49	-11.0	100.0
馬祖	54.83	45.17	9.7	100.0
澎湖	73.74	26.26	47.5	100.0
彭佳嶼	54.98	45.02	10.0	100.0
蘇澳	31.05	68.95	-37.9	100.0



日月潭	83.89	16.11	67.8	100.0
臺中	80.04	19.96	60.1	100.0
臺南	90.92	9.08	81.8	100.0
臺北	72.25	27.75	44.5	100.0
臺東	73.93	26.07	47.9	100.0
淡水	67.53	32.47	35.1	100.0
梧棲	82.79	17.21	65.6	100.0
宜蘭	53.84	46.16	7.7	100.0
玉山	75.11	24.89	50.2	100.0
竹子湖	65.55	34.45	31.1	100.0





00 100.00



阿里山	4966.1	4169.7	83.96327	796.4
鞍部	5205.5	3020	58.01556	2185.5
板橋	2488	1694.1	68.09084	793.9
成功	1972	1434.8	72.75862	537.2
嘉義	2580.5	2301.7	89.19589	278.8
大武	2563.3	2133.7	83.24035	429.6
東吉島	970.8	717.3	73.88752	253.5
恆春	2098.1	1786	85.12464	312.1
新竹	2043.5	1400.7	68.54416	642.8
花蓮	1970.9	1380.9	70.06444	532
高雄	1688.2	1505.7	89.18967	159.5
基隆	3768.2	1502.8	39.88111	1743.5
金門	1400.8	1017.9	72.66562	382.9
蘭嶼	3318.3	1477	44.51074	1841.3
馬祖	1033.4	566.6	54.82872	466.8
澎湖	947	698.3	73.73812	248.7
彭佳嶼	2020.4	1110.8	54.97921	909.6
蘇澳	4265.1	1324.2	31.04734	2940.9

日月潭	2933.8	2461.3	83.89461	472.5
臺中	2133	1707.3	80.04219	425.7
臺南	1688.5	1535.1	90.91501	153.4
臺北	2541.4	1836.2	72.25151	705.2
臺東	1867.8	1380.9	73.9319	486.9
淡水	2343.5	1582.5	67.5272	761
梧棲	1921.4	1590.7	82.78859	330.7
宜蘭	2608.8	1404.7	53.84468	1204.1
玉山	3507.5	2634.6	75.11333	872.9
竹子湖	4428	2902.4	65.54652	1525.6

16. 03673

41. 98444

31. 90916

27. 24138

10. 80411

16. 75965

26. 11248

14. 87536

31. 45584

26. 99274

9. 447933

46. 26878

27. 33438

55. 48926

45. 17128

26. 26188

45. 02079

68. 95266

16. 10539

19. 95781

9. 084987

27. 74849

26. 0681

32. 4728

17. 21141

46. 15532

24. 88667

34. 45348