

水利統計簡訊

STA.282

104年11月3日 星期二

環保署全國飲用水水質抽驗不合格率統計結果：94年自來水水質檢驗不合格率0.25%，至103年自來水水質不合格率0.15%，近10年資料中，除97年不合格率為0.65%外，其餘各年始終維持在0.50%以下；簡易自來水水質檢驗不合格率94年為13.94%、95年為20.42%外，自96年至103年之不合格率均在10%以下，甚至100、101及102年則未檢出不合格數，然103年不合格率略升至6.02%，民眾宜將飲用水煮沸後方可飲用，切勿生飲，以確保飲用水安全。

近10年(94~103年)飲用水水質抽驗不合格率統計

年別	自來水水質			簡易自來水水質		
	檢驗件數 (件)	不合格件數 (件)	不合格率 (%)	檢驗件數 (件)	不合格件數 (件)	不合格率 (%)
總計	104,510	349	0.33	2,928	206	7.04
94	10,259	26	0.25	373	52	13.94
95	10,087	48	0.48	377	77	20.42
96	9,888	42	0.42	264	25	9.47
97	9,943	65	0.65	253	14	5.53
98	11,127	41	0.37	314	7	2.23
99	11,086	31	0.28	328	16	4.88
100	10,673	36	0.34	273	-	-
101	10,441	29	0.28	261	-	-
102	10,543	15	0.14	236	-	-
103	10,463	16	0.15	249	15	6.02

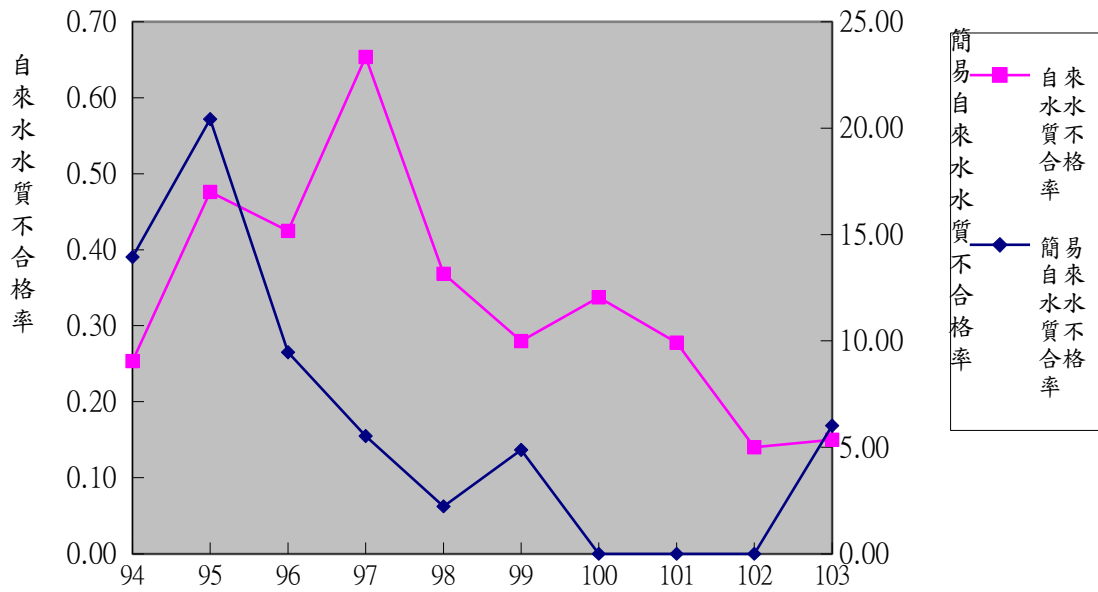
資料來源：行政院環境保護署。

編製單位：經濟部水利署主計室

說明：1. 自來水水質：指依自來水法由自來水公司以水管導引供應之公共給水，且採樣點位於水表之前或未經家戶水池、水塔之直接供水；間接供水不列入統計。

2. 簡易自來水水質：指取用地面水體或地下水體，經簡易淨水處理後供人飲用之水，其用水人數達500人或供水戶數達100戶以上，且每日供水量在100立方公尺以上，但不包括公私場所供公眾飲用之連續供水固定設備、社區自設公共給水設備、包裝或盛裝飲用水。

年別
近 10 年 (94~103 年) 飲用水水質抽驗不合格率



各縣市飲用水水質抽驗檢!

年別	自來水水質不合格率	簡易自來水水質不合格率
94	0.25	13.94
95	0.48	20.42
96	0.42	9.47
97	0.65	5.53
98	0.37	2.23
99	0.28	4.88
100	0.34	-
101	0.28	-
102	0.14	-
103	0.15	6.02

