

水利統計簡訊

STA.237

101年2月15日 星期三

臺灣地區水文、地理條件特殊，以表列臺灣地區 25 個主要氣象觀測站 100 年資料分析，降雨量以鞍部站 4,879.0 毫米最多，平地氣象站最多的是蘇澳 4,443.8 毫米，降雨量最少的則為澎湖站 609.4 毫米及梧棲站 605.0 毫米。100 年各月均有雨，月降雨量超過 1,000 毫米以上者，僅 8 月之恆春站，占該站年雨量之 44.46%。若以雨量集中度來看，整年的降雨量 80.00% 以上集中在豐水期的僅高雄及恆春站；而各月降雨總量中，以 11 月 9,704.0 毫米最多，占全年總雨量之 16.78%，顯示 100 年冬雨較往年多。

臺灣地區100年降雨量概況

單位：毫米

氣象測站別	月別 總計	豐水期		枯水期		1月	2月	3月	4月	5月	6月	7月	8月	9月	10月	11月	12月
		雨量	%	雨量	%												
總計	57,830.7	35,185.4	60.84	22,645.3	39.16	3,219.3	1,641.0	2,201.4	1,021.3	6,086.6	6,290.4	6,143.5	7,142.7	2,176.0	7,346.2	9,704.0	4,858.3
阿里山	3,655.6	2,818.7	77.11	836.9	22.89	133.8	62.1	93.8	28.7	468.3	333.6	956.1	648.0	164.6	248.1	392.5	126.0
鞍部	4,879.0	2,338.0	47.92	2,541.0	52.08	538.5	185.5	213.5	88.0	491.0	469.0	140.5	172.0	180.0	885.5	787.0	728.5
成功	2,720.6	1,803.9	66.31	916.7	33.69	46.2	25.2	35.4	69.2	244.5	307.8	131.3	359.8	180.2	580.3	679.9	60.8
嘉義	1,021.7	721.7	70.64	300.0	29.36	25.7	19.9	49.7	4.6	150.0	148.5	175.1	112.8	109.5	25.8	180.6	19.5
大武	2,687.2	2,090.2	77.78	597.0	22.22	23.8	26.3	23.6	76.3	164.6	568.9	391.4	525.0	146.9	293.4	396.1	50.9
東吉島	933.0	638.1	68.39	294.9	31.61	14.0	19.5	21.1	35.5	78.6	92.2	253.1	194.1	2.2	17.9	196.6	8.2
恆春	2,597.0	2,356.8	90.8	240.2	9.25	12.4	18.5	5.0	40.3	127.4	339.4	443.2	1,154.7	101.9	190.2	134.1	29.9
新竹	1,222.6	685.0	56.03	537.6	43.97	74.6	63.1	90.0	19.7	220.4	174.4	169.8	62.7	9.7	48.0	221.1	69.1
花蓮	2,199.5	1,319.7	60.00	879.8	40.00	18.1	57.8	95.7	64.2	180.4	83.8	45.5	375.0	148.0	487.0	517.5	126.5
高雄	1,796.7	1,535.0	85.4	261.7	14.57	7.7	3.5	8.0	29.5	106.0	392.0	543.0	367.5	71.5	55.0	172.5	40.5
基隆	3,727.0	1,295.5	34.76	2,431.5	65.24	431.7	267.2	243.1	70.3	406.3	148.7	120.2	94.4	52.7	473.2	896.1	523.1
蘭嶼	3,605.7	1,910.1	52.97	1,695.6	47.03	396.7	124.3	104.7	106.1	360.1	251.1	248.1	384.8	230.6	435.4	585.3	378.5
澎湖	609.4	380.3	62.41	229.1	37.59	8.7	10.8	19.5	9.2	53.2	61.1	115.6	142.2	0.7	7.5	161.7	19.2
彭佳嶼	1,553.5	814.4	52.42	739.1	47.58	104.0	57.7	99.3	24.8	238.2	294.7	47.0	68.1	11.8	154.6	325.7	127.6
蘇澳	4,443.8	1,820.4	40.96	2,623.4	59.04	489.7	206.5	281.0	43.8	391.2	74.3	59.4	246.5	141.8	907.2	762.1	840.3
日月潭	1,725.3	1,351.3	78.32	374.0	21.68	58.0	22.2	46.3	23.5	351.3	217.0	412.5	241.0	73.5	56.0	177.0	47.0
臺中	1,204.9	915.8	76.01	289.1	23.99	35.4	27.6	33.2	5.1	95.0	151.3	300.6	256.3	99.3	13.3	150.7	37.1
臺南	1,218.8	965.8	79.24	253.0	20.76	6.7	7.7	4.7	26.0	55.2	304.0	401.5	172.3	5.0	27.8	203.5	4.4
臺北	1,758.6	1,081.6	61.50	677.0	38.50	71.9	68.0	119.1	27.4	222.0	284.6	264.2	166.6	51.6	92.6	231.2	159.4
臺東	2,510.6	1,796.9	71.57	713.7	28.43	14.9	16.6	11.1	61.6	236.8	469.7	198.3	377.0	110.5	404.6	559.0	50.5
淡水	1,713.8	881.8	51.45	832.0	48.55	108.6	104.1	118.2	51.6	309.5	175.2	120.5	93.0	25.1	158.5	237.6	211.9
梧棲	605.0	324.8	53.69	280.2	46.31	24.2	33.3	33.2	2.3	75.1	42.2	110.9	75.0	6.9	14.7	158.1	29.1
宜蘭	2,781.9	1,342.5	48.26	1,439.4	51.74	136.3	50.7	183.0	12.1	324.5	149.2	32.9	211.7	44.6	579.6	622.8	434.5
玉山	2,548.3	1,908.6	74.90	639.7	25.10	25.0	40.7	75.6	38.0	405.7	296.2	363.3	485.6	45.8	312.0	369.6	90.8
竹子湖	4,111.2	2,088.5	50.80	2,022.7	49.20	412.7	122.2	193.6	63.5	331.3	461.5	99.5	156.6	161.6	878.0	585.7	645.0

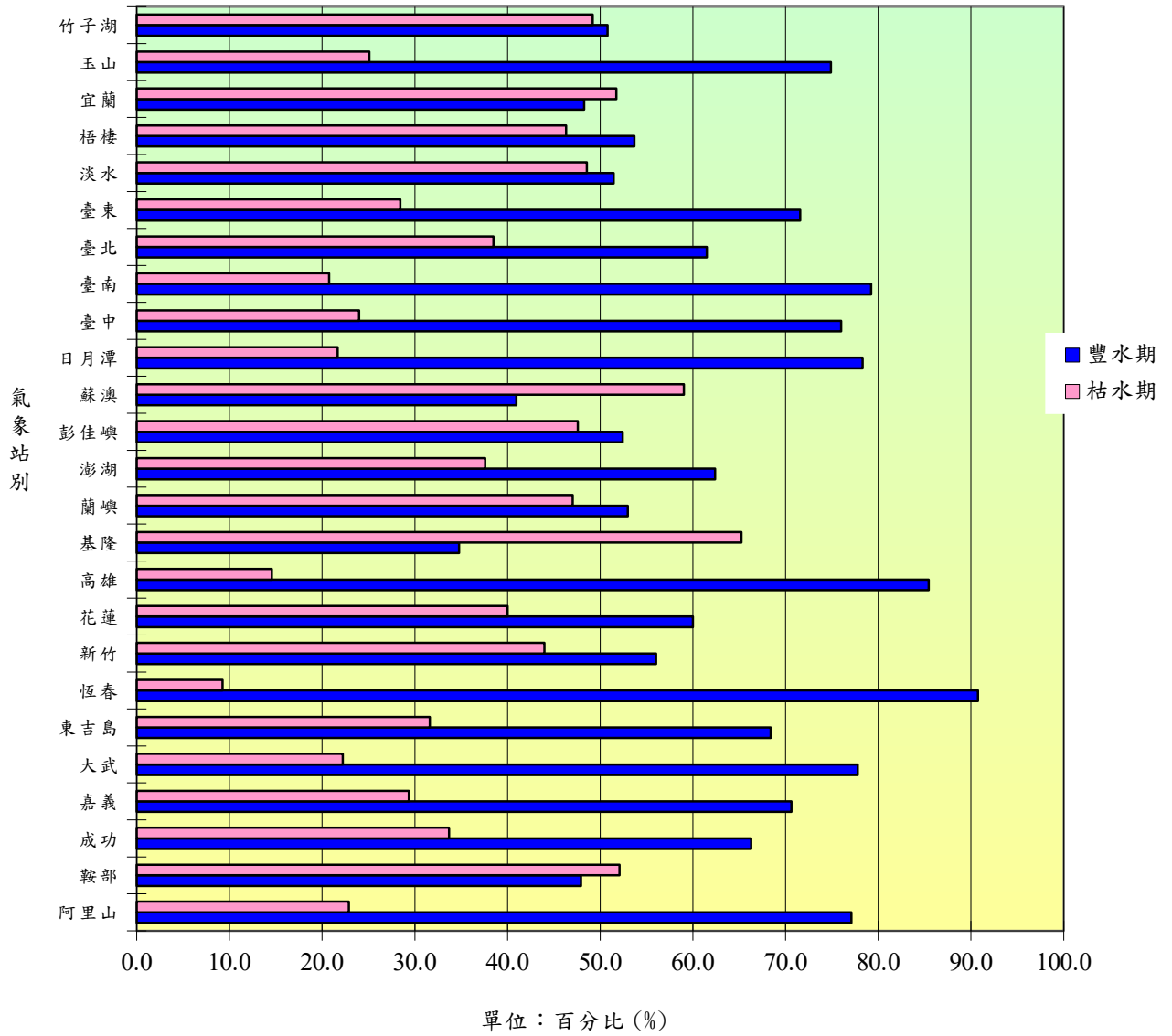
資料來源：中央氣象局。

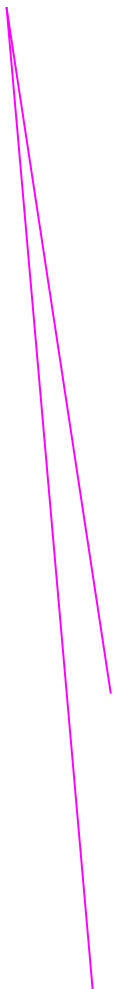
編製單位：經濟部水利署會計室

附註：1. 豐水期為5月至10月各月降雨量之總和。

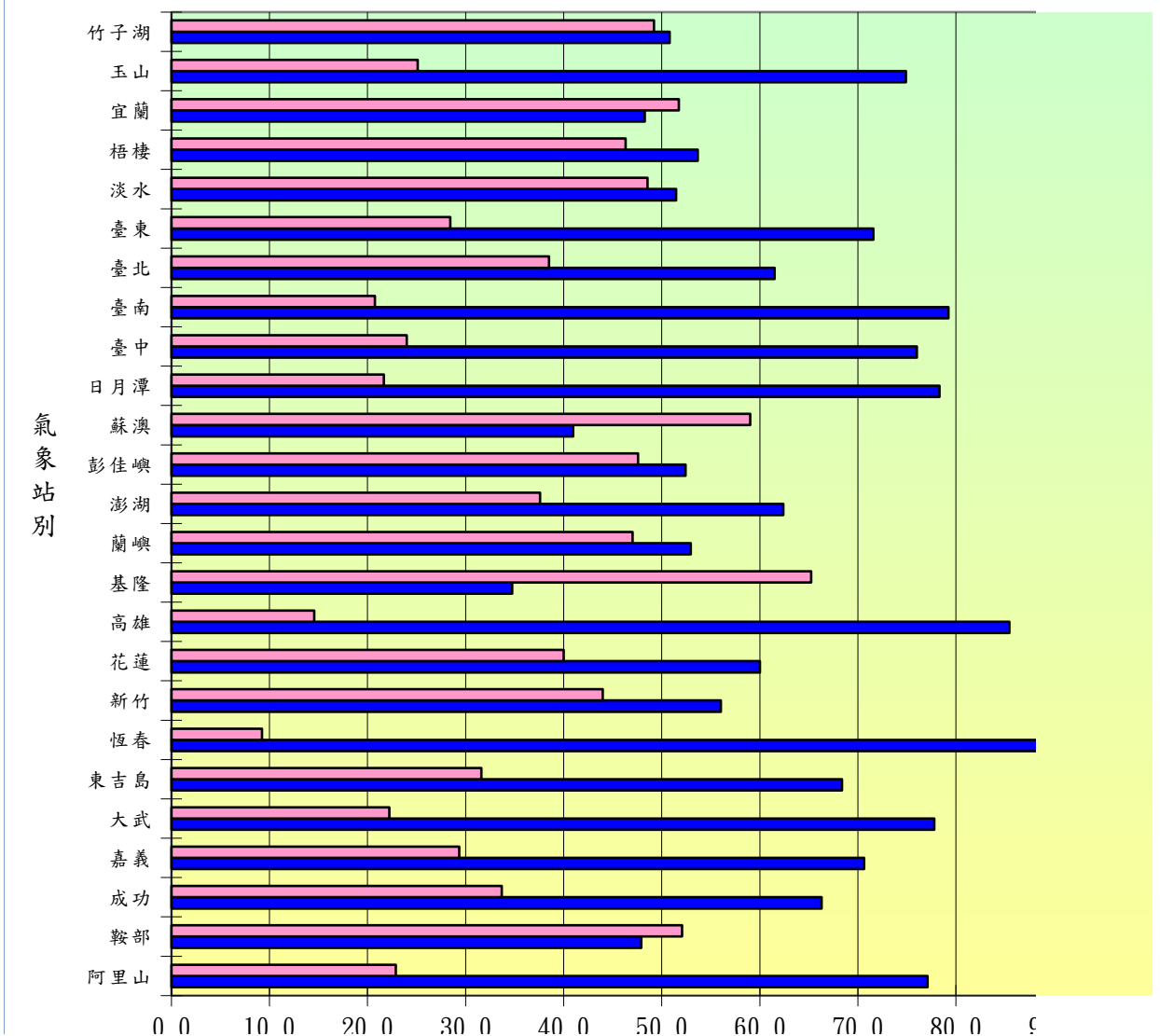
2. 枯水期為1月至4月及11、12月各月降雨量之總和。

100年豐水期和枯水期降雨量比較圖





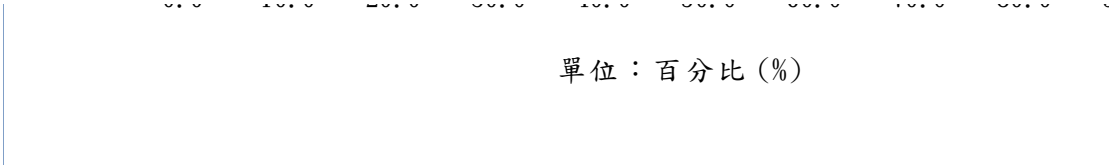
100 年豐水期和枯水期降雨量比較圖





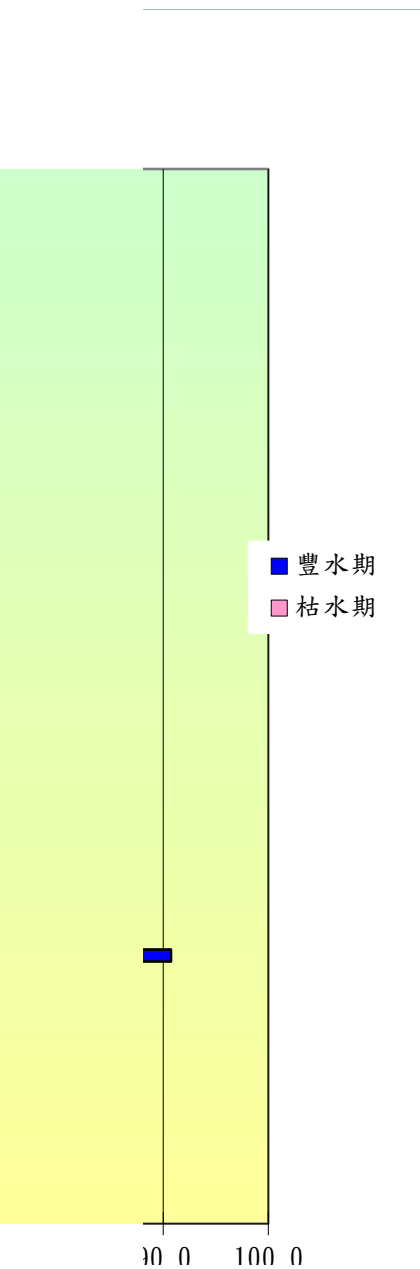
0.0 10.0 20.0 30.0 40.0 50.0 60.0 70.0 80.0 90.0

單位：百分比 (%)



	豐水期	枯水期		
阿里山	77.1	22.9	54.2	100.0
鞍部	47.9	52.1	-4.2	100.0
成功	66.31	33.69	32.6	100.0
嘉義	70.64	29.36	41.3	100.0
大武	77.78	22.22	55.6	100.0
東吉島	68.39	31.61	36.8	100.0
恆春	90.75	9.25	81.5	100.0
新竹	56.03	43.97	12.1	100.0
花蓮	60.00	40.00	20.0	100.0
高雄	85.43	14.57	70.9	100.0
基隆	34.76	65.24	-30.5	100.0
蘭嶼	52.97	47.03	12.9	100.0
澎湖	62.41	37.59	9.4	100.0
彭佳嶼	52.42	47.58	4.8	100.0
蘇澳	40.96	59.04	-18.1	100.0
日月潭	78.32	21.68	56.6	100.0
臺中	76.01	23.99	52.0	100.0
臺南	79.24	20.76	58.5	100.0

臺北	61.50	38.50	23.0	100.0
臺東	71.57	28.43	43.1	100.0
淡水	51.45	48.55	2.9	100.0
梧棲	53.69	46.31	7.4	100.0
宜蘭	48.26	51.74	-3.5	100.0
玉山	74.90	25.10	49.8	100.0
竹子湖	50.8	49.2	1.6	100.0





100.0 100.0

