

水利統計簡訊

STA.237

101年2月15日 星期三

臺灣地區水文、地理條件特殊，以表列臺灣地區25個主要氣象觀測站100年資料分析，降雨量以鞍部站4,879.0毫米最多，平地氣象站最多的是蘇澳4,443.8毫米，降雨量最少的則為澎湖站609.4毫米及梧棲站605.0毫米。100年各月均有雨，月降雨量超過1,000毫米以上者，僅8月之恆春站，占該站年雨量之44.46%。若以雨量集中度來看，整年的降雨量80.00%以上集中在豐水期的僅高雄及恆春站；而各月降雨總量中，以11月9,704.0毫米最多，占全年總雨量之16.78%，顯

臺灣地區100年降雨量概況

單位：毫米

月別 氣象 測站別	總計	豐水期		枯水期		1月	2月	3月	4月	5月	6月	7月	8月	9月	10月	11月	12月
		雨量	%	雨量	%												
總計	57,830.7	35,185.4	60.84	22,645.3	39.16	3,219.3	1,641.0	2,201.4	1,021.3	6,086.6	6,290.4	6,143.5	7,142.7	2,176.0	7,346.2	9,704.0	4,858.3
阿里山	3,655.6	2,818.7	77.11	836.9	22.89	133.8	62.1	93.8	28.7	468.3	333.6	956.1	648.0	164.6	248.1	392.5	126.0
鞍部	4,879.0	2,338.0	47.92	2,541.0	52.08	538.5	185.5	213.5	88.0	491.0	469.0	140.5	172.0	180.0	885.5	787.0	728.5
成功	2,720.6	1,803.9	66.31	916.7	33.69	46.2	25.2	35.4	69.2	244.5	307.8	131.3	359.8	180.2	580.3	679.9	60.8
嘉義	1,021.7	721.7	70.64	300.0	29.36	25.7	19.9	49.7	4.6	150.0	148.5	175.1	112.8	109.5	25.8	180.6	19.5
大武	2,687.2	2,090.2	77.78	597.0	22.22	23.8	26.3	23.6	76.3	164.6	568.9	391.4	525.0	146.9	293.4	396.1	50.9
東吉島	933.0	638.1	68.39	294.9	31.61	14.0	19.5	21.1	35.5	78.6	92.2	253.1	194.1	2.2	17.9	196.6	8.2
恆春	2,597.0	2,356.8	90.8	240.2	9.25	12.4	18.5	5.0	40.3	127.4	339.4	443.2	1,154.7	101.9	190.2	134.1	29.9
新竹	1,222.6	685.0	56.03	537.6	43.97	74.6	63.1	90.0	19.7	220.4	174.4	169.8	62.7	9.7	48.0	221.1	69.1
花蓮	2,199.5	1,319.7	60.00	879.8	40.00	18.1	57.8	95.7	64.2	180.4	83.8	45.5	375.0	148.0	487.0	517.5	126.5
高雄	1,796.7	1,535.0	85.4	261.7	14.57	7.7	3.5	8.0	29.5	106.0	392.0	543.0	367.5	71.5	55.0	172.5	40.5
基隆	3,727.0	1,295.5	34.76	2,431.5	65.24	431.7	267.2	243.1	70.3	406.3	148.7	120.2	94.4	52.7	473.2	896.1	523.1
蘭嶼	3,605.7	1,910.1	52.97	1,695.6	47.03	396.7	124.3	104.7	106.1	360.1	251.1	248.1	384.8	230.6	435.4	585.3	378.5
澎湖	609.4	380.3	62.41	229.1	37.59	8.7	10.8	19.5	9.2	53.2	61.1	115.6	142.2	0.7	7.5	161.7	19.2
彭佳嶼	1,553.5	814.4	52.42	739.1	47.58	104.0	57.7	99.3	24.8	238.2	294.7	47.0	68.1	11.8	154.6	325.7	127.6
蘇澳	4,443.8	1,820.4	40.96	2,623.4	59.04	489.7	206.5	281.0	43.8	391.2	74.3	59.4	246.5	141.8	907.2	762.1	840.3
日月潭	1,725.3	1,351.3	78.32	374.0	21.68	58.0	22.2	46.3	23.5	351.3	217.0	412.5	241.0	73.5	56.0	177.0	47.0
臺中	1,204.9	915.8	76.01	289.1	23.99	35.4	27.6	33.2	5.1	95.0	151.3	300.6	256.3	99.3	13.3	150.7	37.1
臺南	1,218.8	965.8	79.24	253.0	20.76	6.7	7.7	4.7	26.0	55.2	304.0	401.5	172.3	5.0	27.8	203.5	4.4
臺北	1,758.6	1,081.6	61.50	677.0	38.50	71.9	68.0	119.1	27.4	222.0	284.6	264.2	166.6	51.6	92.6	231.2	159.4
臺東	2,510.6	1,796.9	71.57	713.7	28.43	14.9	16.6	11.1	61.6	236.8	469.7	198.3	377.0	110.5	404.6	559.0	50.5
淡水	1,713.8	881.8	51.45	832.0	48.55	108.6	104.1	118.2	51.6	309.5	175.2	120.5	93.0	25.1	158.5	237.6	211.9
梧棲	605.0	324.8	53.69	280.2	46.31	24.2	33.3	33.2	2.3	75.1	42.2	110.9	75.0	6.9	14.7	158.1	29.1
宜蘭	2,781.9	1,342.5	48.26	1,439.4	51.74	136.3	50.7	183.0	12.1	324.5	149.2	32.9	211.7	44.6	579.6	622.8	434.5
玉山	2,548.3	1,908.6	74.90	639.7	25.10	25.0	40.7	75.6	38.0	405.7	296.2	363.3	485.6	45.8	312.0	369.6	90.8
竹子湖	4,111.2	2,088.5	50.80	2,022.7	49.20	412.7	122.2	193.6	63.5	331.3	461.5	99.5	156.6	161.6	878.0	585.7	645.0

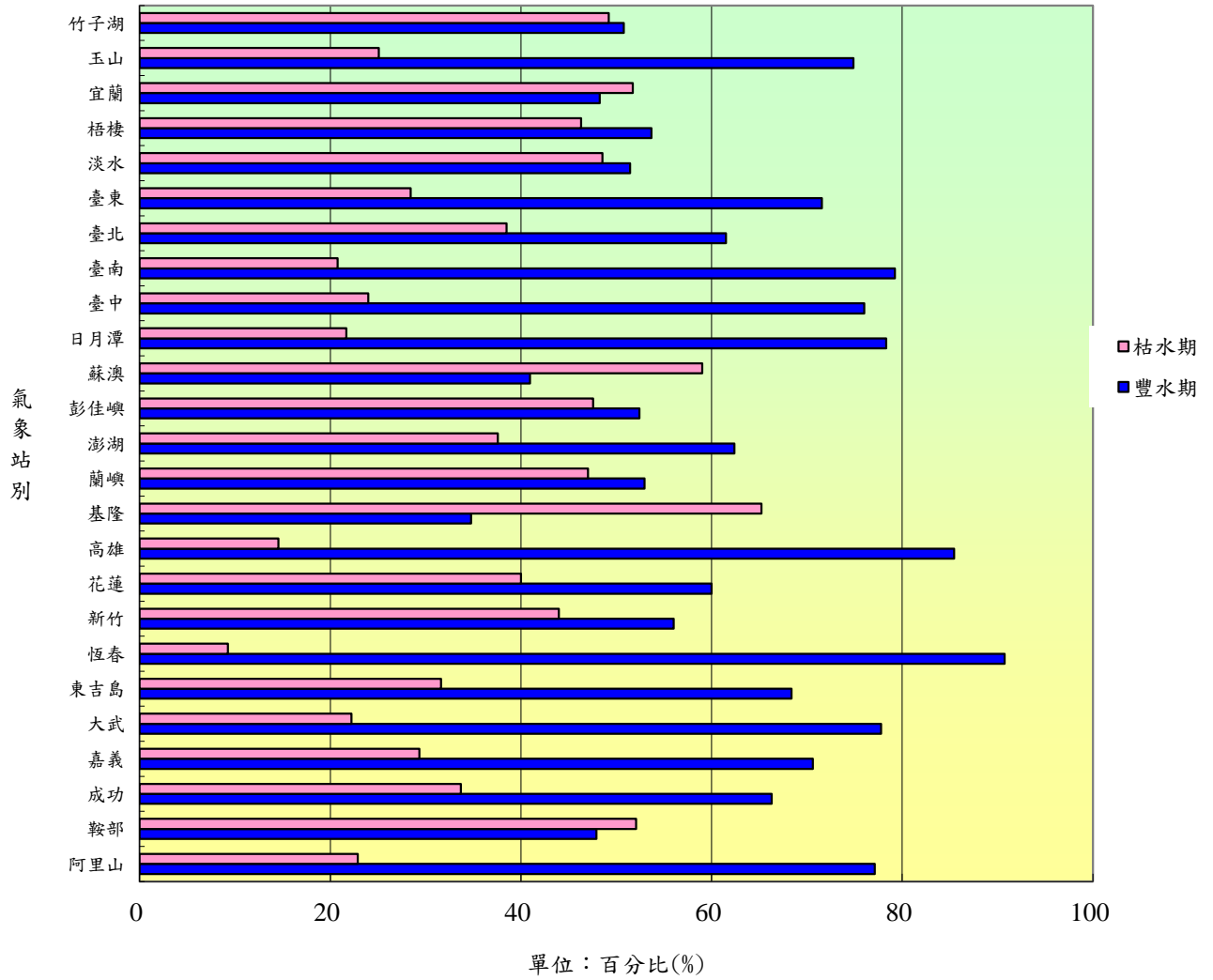
資料來源：中央氣象局。

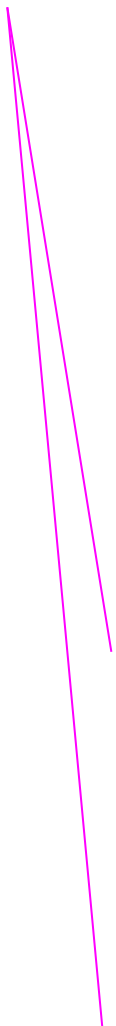
編製單位：經濟部水利署會計室

附註：1. 豐水期為5月至10月各月降雨量之總和。

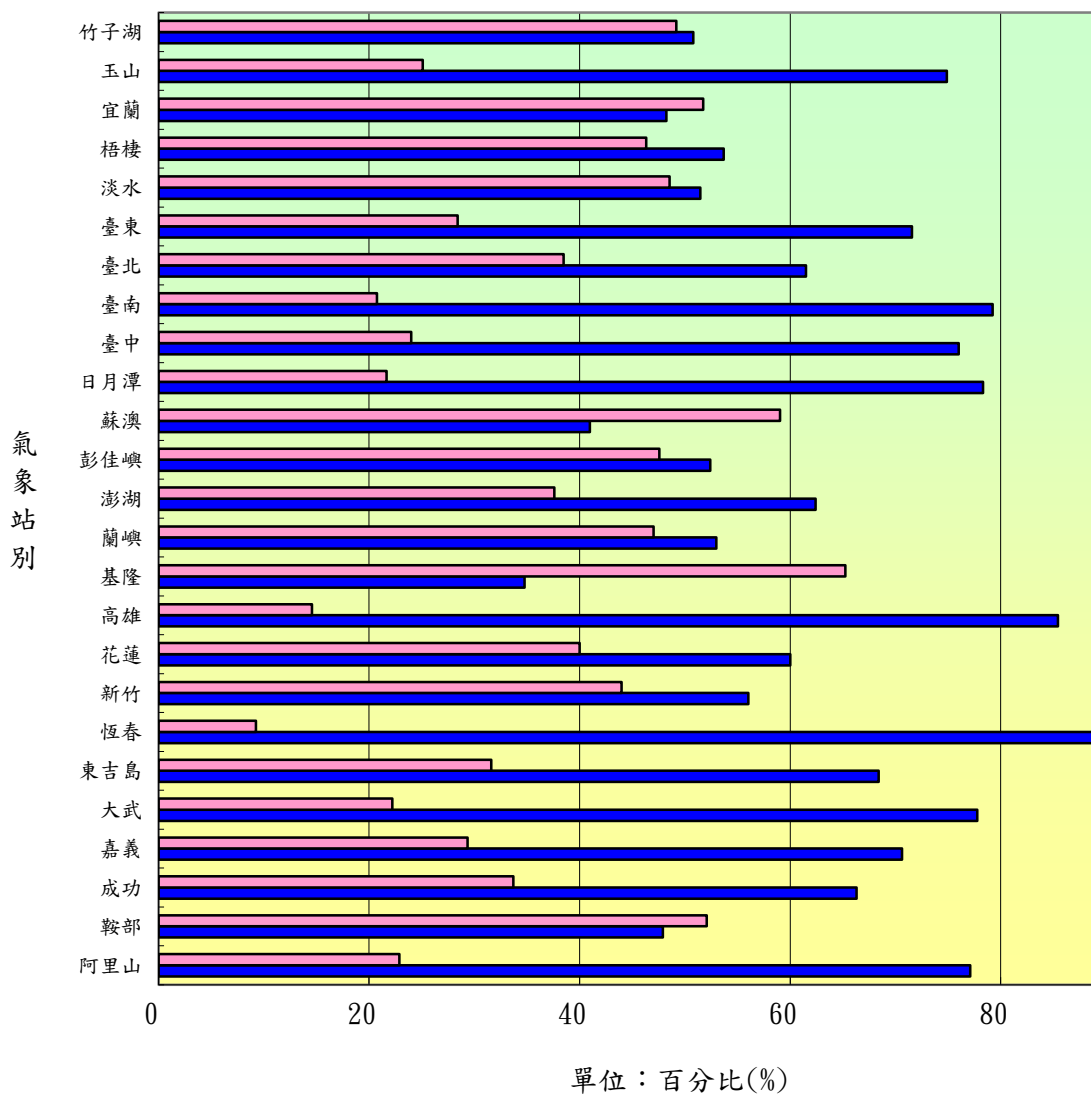
2. 枯水期為1月至4月及11、12月各月降雨量之總和。

100年豐水期和枯水期降雨量比較圖





100年豐水期和枯水期降雨量比較圖



	豐水期	枯水期		
阿里山	77.1	22.9	54.2	100.0
鞍部	47.9	52.1	-4.2	100.0
成功	66.31	33.69	32.6	100.0
嘉義	70.64	29.36	41.3	100.0
大武	77.78	22.22	55.6	100.0
東吉島	68.39	31.61	36.8	100.0
恆春	90.75	9.25	81.5	100.0
新竹	56.03	43.97	12.1	100.0
花蓮	60.00	40.00	20.0	100.0
高雄	85.43	14.57	70.9	100.0
基隆	34.76	65.24	-30.5	100.0
蘭嶼	52.97	47.03	12.9	100.0
澎湖	62.41	37.59	9.4	100.0
彭佳嶼	52.42	47.58	4.8	100.0
蘇澳	40.96	59.04	-18.1	100.0
日月潭	78.32	21.68	56.6	100.0
臺中	76.01	23.99	52.0	100.0
臺南	79.24	20.76	58.5	100.0
臺北	61.50	38.50	23.0	100.0
臺東	71.57	28.43	43.1	100.0

淡水	51.45	48.55	2.9	100.0
梧棲	53.69	46.31	7.4	100.0
宜蘭	48.26	51.74	-3.5	100.0
玉山	74.90	25.10	49.8	100.0
竹子湖	50.8	49.2	1.6	100.0

