

# 水利統計簡訊

STA. 240

101年5月7日 星期一

為了解水庫水質情形，環保署每年對具有公共給水功能之主要水庫進行監測，依卡爾森優養指數法估算，100年監測21座主要水庫，貧養化水庫僅德基、霧社、日月潭及蘭潭4座水庫，占監測水庫之19.05%；普養化水庫計13座，占監測水庫之61.90%；優養化水庫計4座，占監測水庫之19.05%，其中以鳳山水庫最為嚴重，優養指數高達73.3，次為阿公店水庫，優養指數為

## 100年主要水庫水質概況

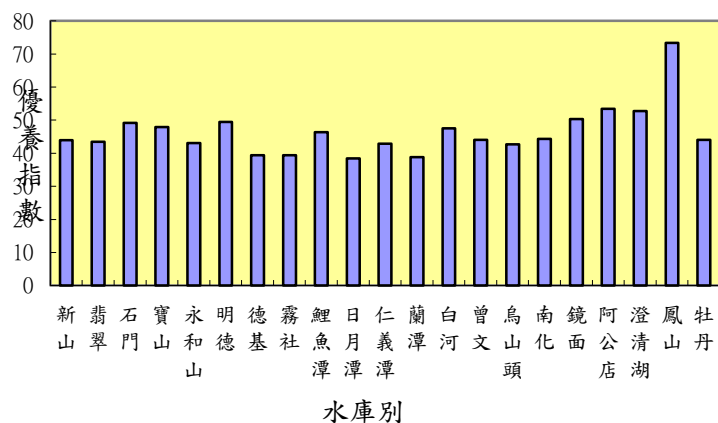
監測水庫座數	貧養 (CTSI < 40)		普養 (40 ≤ CTSI ≤ 50)		優養 (CTSI > 50)		水庫別優養指數						
	座數	%	座數	%	座數	%	新山	翡翠	石門	寶山	永和山	明德	德基
21	4	19.05	13	61.90	4	19.05	43.9	43.5	49.2	47.9	43.1	49.5	39.4
水庫別優養指數													
霧社	鯉魚潭	日月潭	仁義潭	蘭潭	白河	曾文	烏山頭	南化	鏡面	阿公店	澄清湖	鳳山	牡丹
39.4	46.4	38.4	42.9	38.8	47.5	44.0	42.7	44.3	50.3	53.4	52.7	73.3	44.0

資料來源：行政院環境保護署

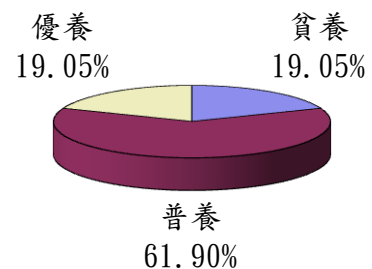
編製單位：經濟部水利署會計室

- 說明：1.所謂優養化在生態學上，指受污染的水體瀕死或邁向死亡的現象。優養指數愈高表示水庫藻類大量繁殖導致水質惡化。  
 2.優養指數 (TSI; Trophic State Index) 係總磷、葉綠素-a及透明度三項測值依卡爾森 (Carlson) 優養指數法計算。  
 3.卡爾森優養指數年資料係為卡爾森優養指數之四季平均值。

100年主要水庫優養指數圖



100年主要水庫優養指數分布圖



新山	43.9	貧養	4.00
翡翠	43.5	普養	13.00
石門	49.2	優養	4.00
寶山	47.9		
永如山	43.1		
明德	49.5		
德基	39.4		
霧社	39.4		
鯉魚潭	46.4		
日月潭	38.4		
仁義潭	42.9		
蘭潭	38.8		
白河	47.5		
曾文	44		
烏山頭	42.7		
南化	44.3		
鏡面	50.3		
阿公店	53.4		
澄清湖	52.7		
鳳山	73.3		
牡丹	44		
	974.6		