

水利統計簡訊

STA.245

101年10月22日 星期一

營造工程物價指數係反映營造工程投入材料及勞務之價格變化，近10年（91年至100年）台灣地區營造工程物價指數自91年開始呈遞增趨勢；就年增率來看，則呈波動現象，其中93、95、96及97等4年年增率均超過5%，當中又以93及97年增長幅度最大，分別為14.12%及13.99%，顯示此2年物價上漲壓力最大以分類指數來看，100年材料類中瀝青及其製品類指數高達176.23為最高，遠大於總指數之120.75，其次油漆塗裝類及金屬製品類指數分別為136.50、136.40；另100年各分類指數之年增率以材料類中油漆塗裝類11.30%最高，其次為木材及其製品類10.90%。

近10年（91至100）台灣地區營造工程物價指數概況

類別	91年	92年	93年	94年	95年 (基期)	96年	97年	98年	99年	100年
總指數	77.52	81.14	92.60	93.24	100.00	109.00	124.25	113.24	116.86	120.75
材料類	70.08	75.80	91.40	91.32	100.00	112.21	134.41	116.55	121.97	127.39
水泥及其製品類	75.71	77.51	88.87	92.50	100.00	108.24	117.33	111.90	100.86	100.38
砂石及級配類	64.71	69.38	78.97	81.40	100.00	117.36	132.34	119.40	107.08	103.77
磚瓦瓷類	85.38	85.91	92.52	95.00	100.00	103.33	112.60	111.80	109.59	111.93
金屬製品類	62.65	74.46	101.07	94.46	100.00	119.46	158.57	111.13	127.10	136.40
木材及其製品類	77.21	79.00	91.78	91.95	100.00	109.70	108.71	104.53	120.12	133.21
塑膠製品類	76.62	78.62	88.18	94.50	100.00	103.64	109.28	109.53	118.81	126.31
油漆塗裝類	80.10	80.57	85.69	95.89	100.00	105.73	115.84	118.31	122.64	136.50
電梯與電器用品類	72.96	73.13	82.05	87.44	100.00	107.68	113.36	110.22	117.35	124.23
瀝青及其製品類	66.41	72.47	79.87	82.28	100.00	107.44	145.03	153.95	170.38	176.23
雜項類	85.56	85.46	91.37	95.71	100.00	105.11	119.30	122.12	124.92	129.71
勞務類	94.63	93.46	95.37	97.67	100.00	101.60	104.10	104.47	105.06	106.37
工資	96.90	95.33	96.57	98.35	100.00	100.87	102.35	102.19	102.69	104.13
機具設備租金	90.66	90.32	93.35	96.53	100.00	102.83	107.11	108.40	109.16	110.27

資料來源：行政院主計總處「中華民國台灣地區物價統計月報」。

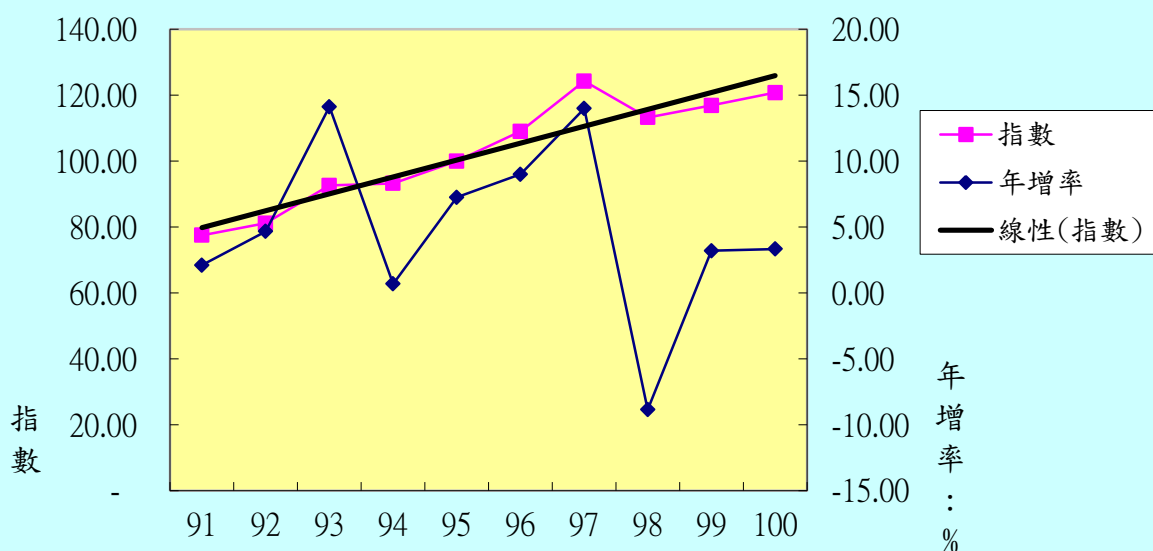
附註：本表資料不含金門、馬祖地區。

近十年（91至100）台灣地區營造工程物價指數年增率比較

單位：%

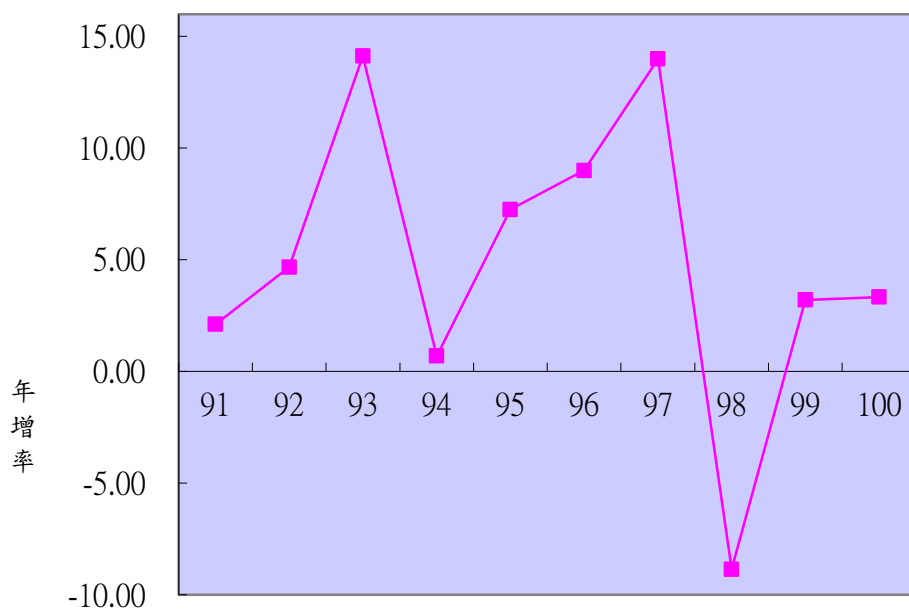
類別	91年	92年	93年	94年	95年 (基期)	96年	97年	98年	99年	100年
總指數	2.11	4.67	14.12	0.69	7.25	9.00	13.99	-8.86	3.20	3.33
材料類	5.24	8.16	20.58	-0.09	9.51	12.21	19.78	-13.29	4.65	4.44
水泥及其製品類	2.49	2.38	14.66	4.08	8.11	8.24	8.40	-4.63	-9.87	-0.48
砂石及級配類	4.91	7.22	13.82	3.08	22.85	17.36	12.76	-9.78	-10.32	-3.09
磚瓦瓷類	-0.28	0.62	7.69	2.68	5.26	3.33	8.97	-0.71	-1.98	2.14
金屬製品類	10.87	18.85	35.74	-6.54	5.86	19.46	32.74	-29.92	14.37	7.32
木材及其製品類	9.84	2.32	16.18	0.19	8.75	9.70	-0.90	-3.85	14.91	10.90
塑膠製品類	1.50	2.61	12.16	7.17	5.82	3.64	5.44	0.23	8.47	6.31
油漆塗裝類	-1.05	0.59	6.35	11.90	4.29	5.73	9.56	2.13	3.66	11.30
電梯與電器用品類	-2.91	0.23	12.20	6.57	14.36	7.68	5.27	-2.77	6.47	5.86
瀝青及其製品類	7.23	9.13	10.21	3.02	21.54	7.44	34.99	6.15	10.67	3.43
雜項類	-1.75	-0.12	6.92	4.75	4.48	5.11	13.50	2.36	2.29	3.83
勞務類	-2.62	-1.24	2.04	2.41	2.39	1.60	2.46	0.36	0.56	1.25
工資	-3.74	-1.62	1.30	1.84	1.68	0.87	1.47	-0.16	0.49	1.40
機具設備租金	0.27	-0.38	3.35	3.41	3.59	2.83	4.16	1.20	0.70	1.02

近十年（91至100）台灣地區營造工程物價指數概況

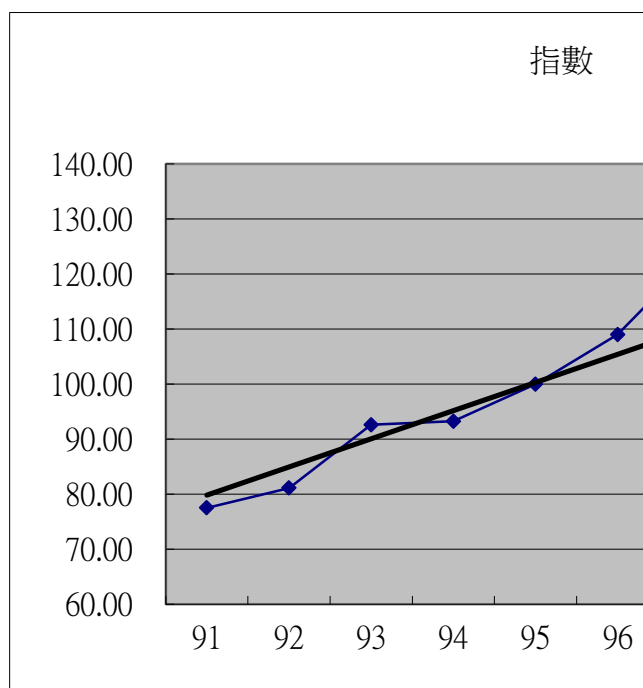


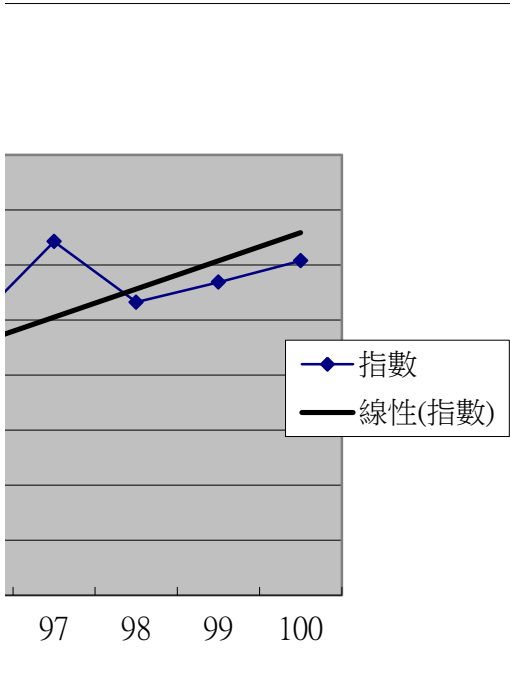
	指數
91	2.11
92	4.67
93	14.12
94	0.69
95	7.25
96	9.00
97	13.99
98	-8.86
99	3.20
100	3.33

近10年營造工程物價指數年增率比較 (91年至100年)

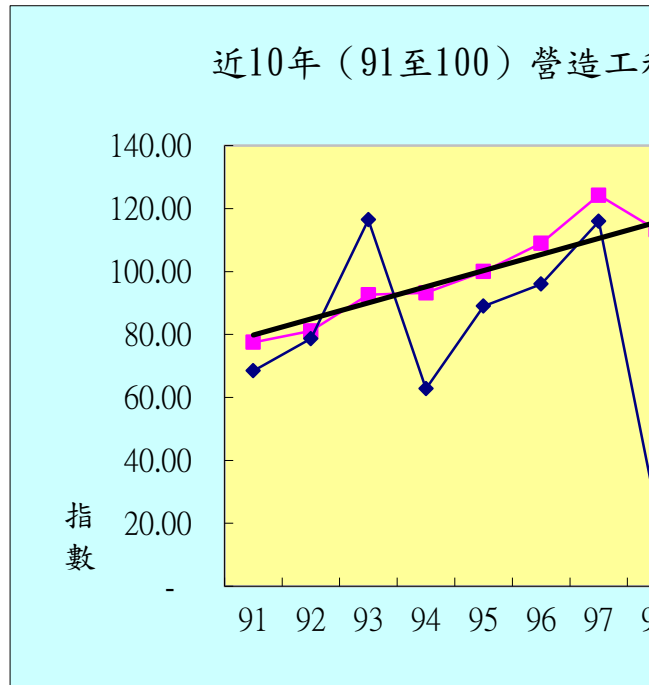


	指數
91	77.52
92	81.14
93	92.60
94	93.24
95	100.00
96	109.00
97	124.25
98	113.24
99	116.86
100	120.75

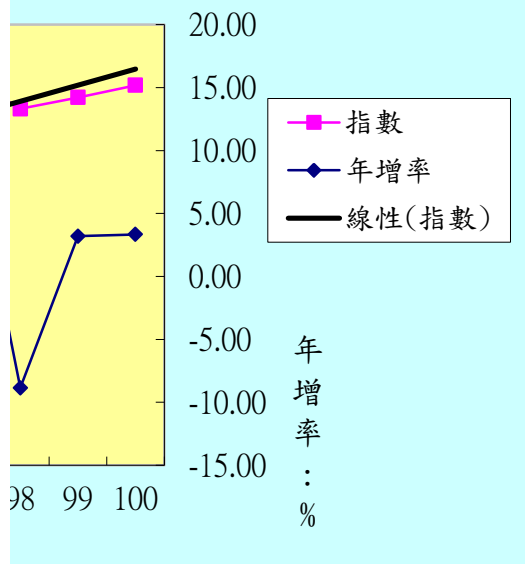




	指數	年增率
91	77.52	2.11
92	81.14	4.67
93	92.60	14.12
94	93.24	0.69
95	100.00	7.25
96	109.00	9.00
97	124.25	13.99
98	113.24	-8.86
99	116.86	3.20
100	120.75	3.33

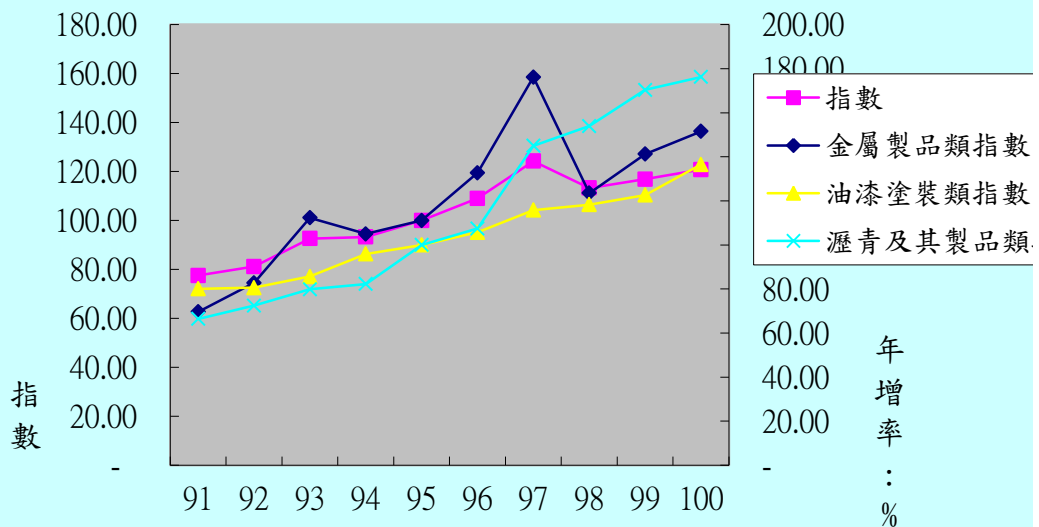


程物價指數概況



	指數	金屬製品	油漆塗裝	瀝青及其製品類指數
91	77.52	62.65	80.10	66.41
92	81.14	74.46	80.57	72.47
93	92.60	101.07	85.69	79.87
94	93.24	94.46	95.89	82.28
95	100.00	100.00	100.00	100.00
96	109.00	119.46	105.73	107.44
97	124.25	158.57	115.84	145.03
98	113.24	111.13	118.31	153.95
99	116.86	127.10	122.64	170.38
100	120.75	136.40	136.50	176.23

近10年（91至100）營造工程物價指數概況



指數