

# 水利統計簡訊

STA.249

102年2月19日 星期二

臺灣地區水文、地理條件特殊，以表列臺灣地區 25 個主要氣象觀測站 101 年資料分析，降雨量以阿里山站 5,166.3 毫米最多，平地氣象站最多的是蘇澳 4,732.9 毫米，降雨量最少的則為澎湖站 921.9 毫米及東吉島站 895.0 毫米。101 年各月均有雨，月降雨量超過 1,000 毫米以上者，有 6 月之阿里山站、大武站及玉山站、8 月之恆春站，分別占各該站年雨量之 36.06%、39.58%、28.12% 及 36.87%。若以雨量集中度來看，整年的降雨量 90.00% 以上集中在豐水期的有高雄及恆春站；而各月降雨總量中，以 6 月 12,799.2 毫米及 8 月 12,642.1 毫米最多，分占全年總雨量之 20.97% 及 20.71%。

## 臺灣地區101年降雨量概況

單位：毫米

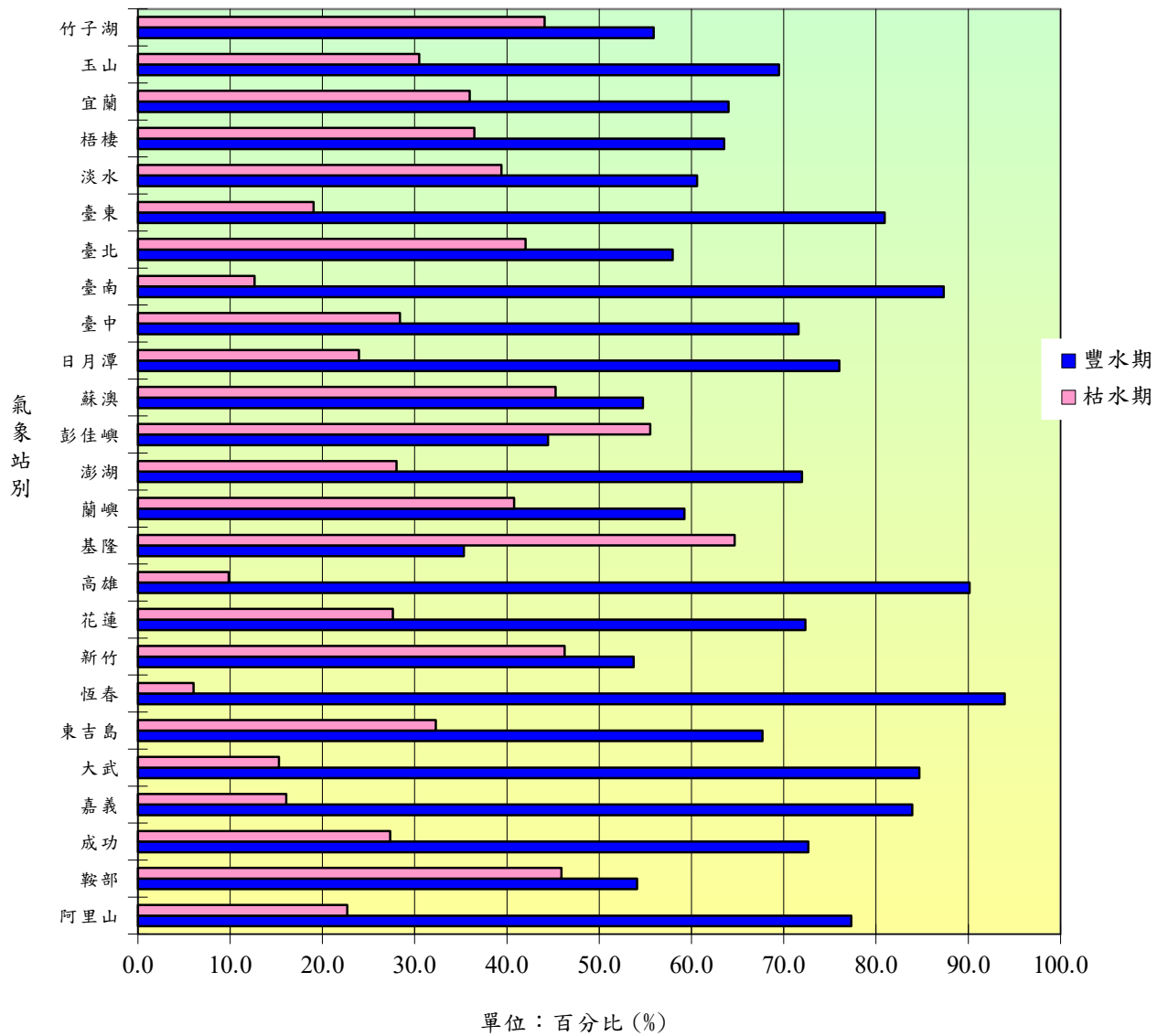
月別 氣象 測站別	總計	豐水期		枯水期		1月	2月	3月	4月	5月	6月	7月	8月	9月	10月	11月	12月
		雨量	%	雨量	%												
		總計	61,037.6	41,100.3	67.34												
阿里山	5,166.3	3,993.9	77.31	1,172.4	22.69	114.4	158.6	35.2	452.6	679.1	1,863.2	194.9	998.0	251.3	7.4	257.9	153.7
鞍部	4,911.5	2,657.0	54.10	2,254.5	45.90	455.0	424.0	155.0	382.0	497.0	568.0	103.5	930.0	354.5	204.0	338.0	500.5
成功	2,473.3	1,797.1	72.66	676.2	27.34	60.3	82.6	130.4	73.1	261.4	433.5	375.8	512.5	150.2	63.7	119.8	210
嘉義	2,201.3	1,847.4	83.92	353.9	16.08	23.0	77.9	14.7	110.5	192.5	498.5	375.0	699.8	81.6	T	85.0	42.8
大武	3,031.1	2,567.2	84.70	463.9	15.30	11.4	139.0	46.0	121.7	184.0	1,199.6	419.8	613.4	116.3	34.1	59.0	86.8
東吉島	895.0	605.9	67.70	289.1	32.30	13.8	35.6	17.4	62.9	143.7	288.5	64.5	108.7	0.5	-	116.6	42.8
恆春	2,938.4	2,761.0	93.96	177.4	6.04	-	73.0	3.0	39.7	449.0	802.8	346.0	1,083.3	74.9	5.0	36.5	25.2
新竹	2,741.2	1,473.2	53.74	1,268.0	46.26	140.6	228.9	96.6	346.6	251.3	427.2	74.6	608.5	82.3	29.3	308.4	146.9
花蓮	2,303.0	1,666.5	72.36	636.5	27.64	53.0	98.5	95.5	95.0	398.5	352.5	275.5	485.5	72.0	82.5	101.5	193
高雄	2,196.7	1,980.2	90.14	216.5	9.86	T	30.5	8.5	112.5	283.5	832.5	52.5	756.5	54.5	0.7	46.5	18.5
基隆	3,908.8	1,380.6	35.32	2,528.2	64.68	533.4	545.7	247.6	389.8	351.6	391.0	61.9	364.5	72.5	139.1	308.3	503.4
蘭嶼	3,254.0	1,927.2	59.23	1,326.8	40.77	184.8	303.9	60.1	77.2	501.0	461.1	370.6	397.8	116.8	79.9	371.2	329.6
澎湖	921.9	663.5	71.97	258.4	28.03	10.5	28.4	7.3	71.7	192.7	226.0	69.5	175.0	0.3	T	92.9	47.6
彭佳嶼	1,960.3	871.6	44.46	1,088.7	55.54	166.6	243.7	81.8	181.1	314.5	183.4	53.0	240.7	52.4	27.6	187.9	227.6
蘇澳	4,732.9	2,590.4	54.73	2,142.5	45.27	351.2	479.0	267.1	107.4	738.2	356.4	327.4	481.2	227.4	459.8	180.9	756.9
日月潭	3,090.9	2,350.2	76.04	740.7	23.96	77.5	87.5	34.5	297.9	549.5	902.0	136.2	635.5	119.0	8.0	148.3	95
臺中	2,202.5	1,576.9	71.60	625.6	28.40	57.1	77.2	40.8	234.6	267.9	331.6	215.6	726.2	34.2	1.4	144.8	71.1
臺南	2,425.7	2,118.6	87.34	307.1	12.66	5.5	40.0	6.5	141.5	404.5	803.5	254.5	635.0	18.6	2.5	95.6	18
臺北	2,910.3	1,687.5	57.98	1,222.8	42.02	157.4	268.8	85.4	289.1	231.2	625.6	162.8	518.9	85.0	64.0	232.7	189.4
臺東	2,118.2	1,714.8	80.96	403.4	19.04	22.3	82.7	37.9	62.1	140.0	550.3	318.5	542.1	129.8	34.1	108.5	89.9
淡水	2,993.5	1,814.3	60.61	1,179.2	39.39	185.1	192.0	84.1	262.5	384.7	428.9	76.4	576.5	297.3	50.5	244.5	211
梧棲	1,660.8	1,055.3	63.54	605.5	36.46	62.6	95.6	22.2	230.4	132.4	273.1	87.8	552.5	8.5	1.0	134.7	60
宜蘭	2,916.1	1,867.1	64.03	1,049.0	35.97	175.1	199.0	106.7	107.8	656.6	287.4	164.7	551.3	69.6	137.5	137.3	323.1
玉山	3,583.8	2,490.6	69.50	1,093.2	30.50	63.1	146.0	29.0	365.0	438.0	1,007.6	221.4	696.0	108.7	18.9	247.6	242.5
竹子湖	3,904.6	2,183.1	55.91	1,721.5	44.09	372.0	330.5	96.0	318.5	382.5	513.5	137.5	785.5	206.6	157.5	272.0	332.5

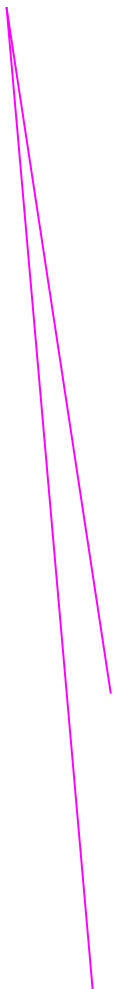
資料來源：中央氣象局。

編製單位：經濟部水利署主計室

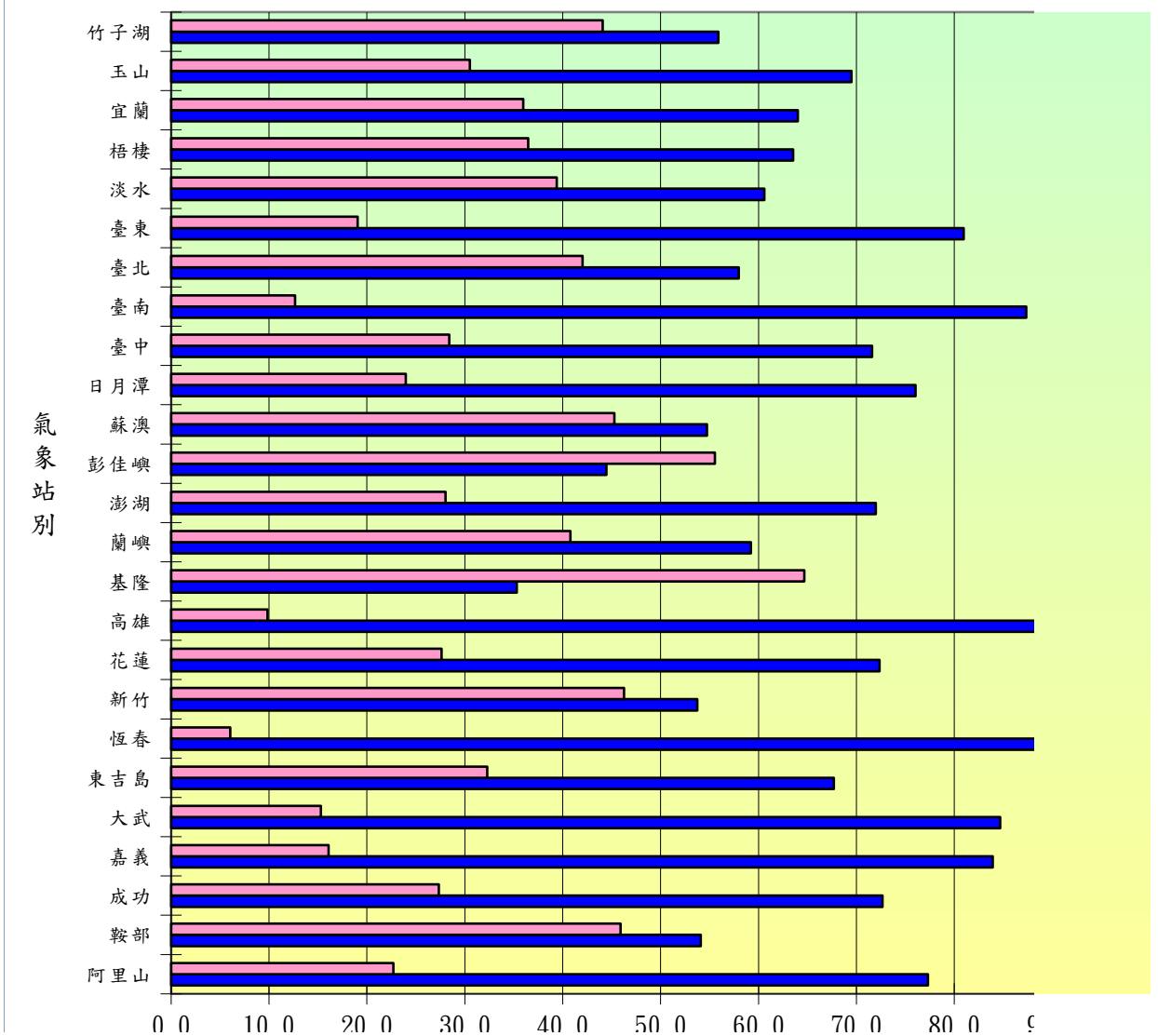
- 附註：1. 豐水期為5月至10月各月降雨量之總和。  
2. 枯水期為1月至4月及11、12月各月降雨量之總和。  
3. "-" 表示雨量為0； "T" 表示雨跡，降水量小於0.1mm。

# 101 年豐水期和枯水期降雨量比較圖





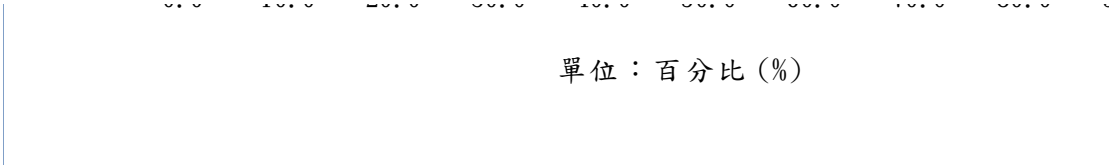
### 100年豐水期和枯水期降雨量比較圖





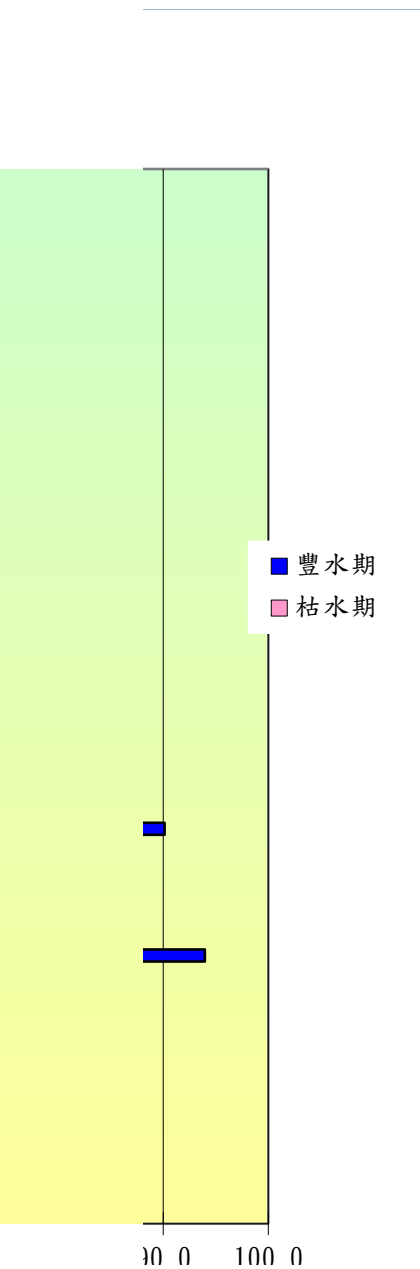
0.0 10.0 20.0 30.0 40.0 50.0 60.0 70.0 80.0 90.0

單位：百分比 (%)



	豐水期	枯水期		
阿里山	77.3	22.7	54.6	100.0
鞍部	54.1	45.9	8.2	100.0
成功	72.66	27.34	45.3	100.0
嘉義	83.92	16.08	67.8	100.0
大武	84.70	15.30	69.4	100.0
東吉島	67.70	32.30	35.4	100.0
恆春	93.96	6.04	87.9	100.0
新竹	53.74	46.26	7.5	100.0
花蓮	72.36	27.64	44.7	100.0
高雄	90.14	9.86	80.3	100.0
基隆	35.32	64.68	-29.4	100.0
蘭嶼	59.23	40.77	12.9	100.0
澎湖	71.97	28.03	9.4	100.0
彭佳嶼	44.46	55.54	-11.1	100.0
蘇澳	54.73	45.27	9.5	100.0
日月潭	76.04	23.96	52.1	100.0
臺中	71.60	28.40	43.2	100.0
臺南	87.34	12.66	74.7	100.0

臺北	57.98	42.02	16.0	100.0
臺東	80.96	19.04	61.9	100.0
淡水	60.61	39.39	21.2	100.0
梧棲	63.54	36.46	27.1	100.0
宜蘭	64.03	35.97	28.1	100.0
玉山	69.50	30.50	39.0	100.0
竹子湖	55.911	44.089	11.8	100.0







100.0 100.0

