

水利統計簡訊

STA. 251

102年4月3日 星期三

本署近 11 年男性正式職員所佔比例由 91 年之 79.34% 略降為 101 年之 77.19%；而女性正式職員所佔比例由 91 年之 20.66% 微增為 101 年之 22.81%，變動幅度約為 2%。

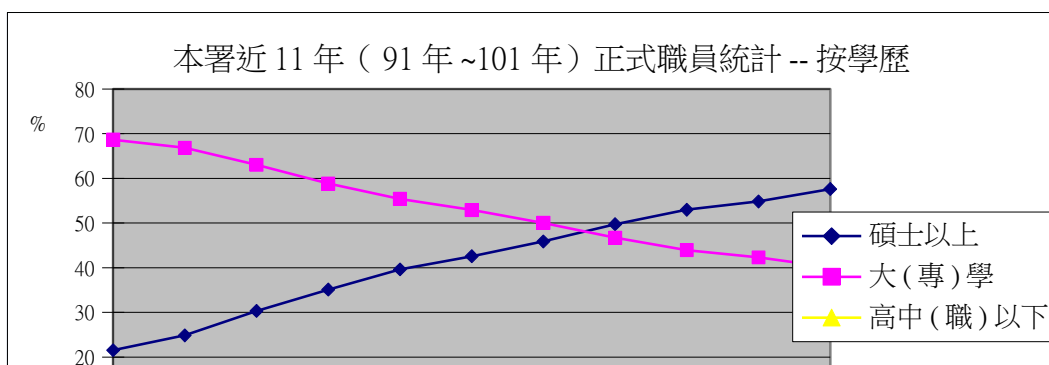
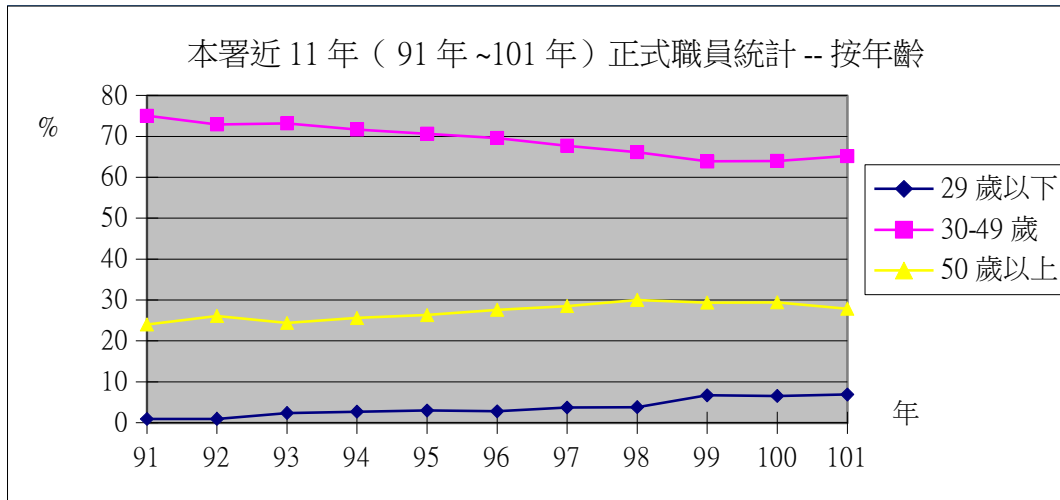
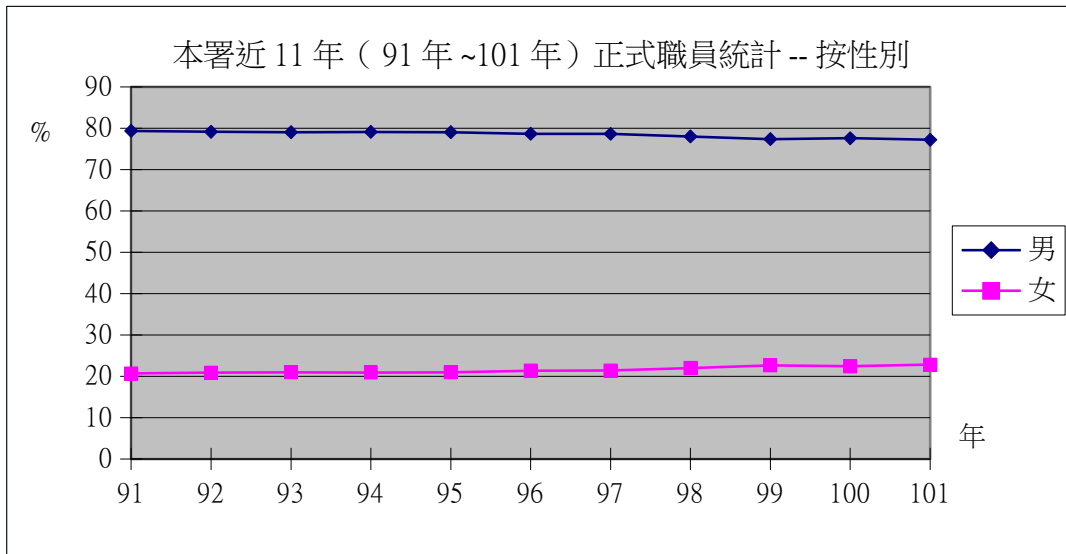
本署近 11 年正式職員 50 歲以上年齡層所佔比例由 91 年之 24.03% 增加至 98 年之 30.01%，此後則減少至 101 年之 27.87%，增加比例約為 4%；30 至 49 歲年齡層所佔比例由 91 年之 75.05% 降為至 101 年之 65.20%，減少比例約為 10%；29 歲以下年齡層所佔比例則由 91 年之 0.92% 增為 101 年之 6.93%，增加比例約為 6%。顯示本署正式職員仍以 30 至 49 歲中生代為主，但有年輕化的趨勢。

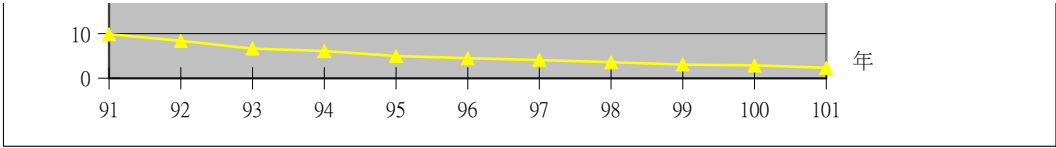
本署近 11 年正式職員碩士以上學歷所佔比例由 91 年之 21.52% 逐年上升為 101 年之 57.62%，增加比例約為 36%；而大(專)學學歷所佔比例由 91 年之 68.65% 逐年下降至 101 年之 40.05%，減少比例約為 29%；而高中(職)以下由 91 年之 9.83% 降至 101 年之 2.33%，減少比例約為 7%。本署正式職員學歷所佔比例增減趨勢明顯，自 99 年起碩士以上學歷超過 5 成，顯示現今為高學歷時代。

本署近11年(91年~101年)正式職員統計--按性別、年齡、學歷分

年別	項目	總計	性別		年齡			學歷		
			男	女	29歲以下	30-49歲	50歲以上	碩士以上	大(專)學	高中(職)以下
91	人數	1,515	1,202	313	14	1,137	364	326	1,040	149
	%	100.00	79.34	20.66	0.92	75.05	24.03	21.52	68.65	9.83
92	人數	1,486	1,176	310	14	1,084	388	369	993	124
	%	100.00	79.14	20.86	0.94	72.95	26.11	24.83	66.82	8.35
93	人數	1,455	1,150	305	35	1,065	355	441	917	97
	%	100.00	79.04	20.96	2.40	73.20	24.40	30.31	63.02	6.67
94	人數	1,445	1,143	302	39	1,036	370	507	850	88
	%	100.00	79.10	20.90	2.70	71.69	25.61	35.09	58.82	6.09
95	人數	1,469	1,161	308	44	1,038	387	582	814	73
	%	100.00	79.03	20.97	3.00	70.66	26.34	39.62	55.41	4.97
96	人數	1,470	1,156	314	41	1,023	406	626	778	66
	%	100.00	78.64	21.36	2.79	69.59	27.62	42.58	52.93	4.49
97	人數	1,469	1,155	314	55	995	419	674	735	60
	%	100.00	78.62	21.38	3.75	67.73	28.52	45.88	50.03	4.09
98	人數	1,486	1,159	327	57	983	446	739	694	53
	%	100.00	77.99	22.01	3.84	66.15	30.01	49.73	46.70	3.57
99	人數	1,559	1,206	353	105	996	458	826	685	48
	%	100.00	77.36	22.64	6.73	63.89	29.38	52.98	43.94	3.08
100	人數	1,539	1,194	345	101	985	453	844	651	44
	%	100.00	77.58	22.42	6.56	64.00	29.44	54.84	42.30	2.86
101	人數	1,543	1,191	352	107	1,006	430	889	618	36
	%	100.00	77.19	22.81	6.93	65.20	27.87	57.62	40.05	2.33

附註：本資料「正式職員」係指現有正式職員人數但不含約聘僱人員。





年度	性別 總計	年齡 總計	學歷 總計	性別		年齡						學歷					
				男	女	29歲以下	30~39	40~49	50~59	60~65	65歲以上	博士	碩士	大學畢業	專科畢業	高中(職)畢業	高(初)中以下
91	1,515	1,515	1,515	1,202	313	14	502	635	284	76	4	21	305	555	485	148	1
10~13等(簡任)	110	110	110	101	9	-	3	29	63	12	3	6	41	45	12	6	-
6~9等(薦任)	927	927	927	784	143	6	312	391	158	59	1	15	247	344	249	72	-
1~5(委任)	473	473	473	314	159	8	187	213	61	4	-	-	17	165	223	67	1
雇員	5	5	5	3	2	-	-	2	2	1	-	-	-	1	1	3	-
92	1,486	1,486	1,486	1,176	310	14	430	654	322	63	3	19	350	533	460	123	1
10~13等(簡任)	111	111	111	101	10	-	1	29	70	10	1	4	45	45	13	4	-
6~9等(薦任)	938	938	938	784	154	8	298	404	183	43	2	15	288	342	240	53	-
1~5(委任)	433	433	433	288	145	6	131	220	67	9	-	-	17	145	206	64	1
雇員	4	4	4	3	1	-	-	1	2	1	-	-	-	1	1	2	-
93	1,455	1,455	1,455	1,150	305	35	401	664	303	50	2	23	418	508	409	96	1
10~13等(簡任)	110	110	110	102	8	-	3	33	61	12	1	6	50	40	11	3	-
6~9等(薦任)	935	935	935	766	169	23	292	419	173	27	1	17	340	328	210	40	-
1~5(委任)	407	407	407	280	127	12	106	212	67	10	-	-	28	139	188	51	1
雇員	3	3	3	2	1	-	-	-	2	1	-	-	-	1	-	2	-
94	1,445	1,445	1,445	1,143	302	39	371	665	321	49	-	23	484	473	377	87	1
10~13等(簡任)	107	107	107	100	7	-	2	34	61	10	-	7	52	34	11	3	-
6~9等(薦任)	954	954	954	777	177	26	281	430	189	28	-	16	395	310	199	34	-
1~5(委任)	381	381	381	264	117	13	88	201	69	10	-	-	37	128	167	48	1
雇員	3	3	3	2	1	-	-	-	2	1	-	-	-	1	-	2	-
95	1,469	1,469	1,469	1,161	308	44	393	645	345	42	-	29	553	467	347	72	1
10~13等(簡任)	110	110	110	101	9	-	-	32	68	10	-	10	56	31	11	2	-
6~9等(薦任)	1,012	1,012	1,012	817	195	28	324	428	207	25	-	18	465	320	181	28	-
1~5(委任)	344	344	344	241	103	16	69	185	68	6	-	1	32	115	155	40	1
雇員	3	3	3	2	1	-	-	-	2	1	-	-	-	1	-	2	-
96	1,470	1,470	1,470	1,156	314	41	375	648	363	43	0	29	597	463	315	65	1
10~13等(簡任)	113	113	113	104	9	-	1	37	66	9	-	12	60	31	9	1	-
6~9等(薦任)	1,034	1,034	1,034	829	205	29	319	444	216	26	-	17	505	322	161	29	-

1~5(委任)	321	321	321	222	99	12	55	167	79	8	-	-	32	109	145	34	1
雇員	2	2	2	1	1	-	-	-	2	-	-	-	-	1	-	1	-
97	1,469	1,469	1,469	1155	314	55	357	638	371	47	1	33	641	445	290	59	1
10~13等(簡任)	120	120	120	111	9	-	1	35	71	13	-	14	67	31	8	-	-
6~9等(薦任)	1,057	1,057	1,057	841	216	38	310	462	226	21	-	19	542	323	148	25	-
1~5(委任)	290	290	290	202	88	17	46	141	73	12	1	-	32	90	134	33	1
雇員	2	2	2	1	1	-	-	-	1	1	-	-	-	1	-	1	-
98	1,486	1,486	1,486	1159	327	57	350	633	387	58	1	37	702	435	259	52	1
10~13等(簡任)	122	122	122	113	9	-	1	31	74	16	-	18	71	28	5	-	-
6~9等(薦任)	1,069	1,069	1,069	846	223	33	303	476	228	28	1	19	585	312	130	23	-
1~5(委任)	293	293	293	199	94	24	46	126	85	12	-	-	46	94	124	28	1
雇員	2	2	2	1	1	-	-	-	-	2	-	-	-	1	-	1	-
99	1,559	1,559	1,559	1206	353	105	359	637	408	50	0	43	783	441	244	47	1
10~13等(簡任)	116	116	116	107	9	-	-	31	70	15	-	19	67	24	6	-	-
6~9等(薦任)	1,172	1,172	1,172	921	251	77	322	498	252	23	-	23	684	318	127	20	-
1~5(委任)	269	269	269	177	92	28	37	108	86	10	-	1	32	98	111	26	1
雇員	2	2	2	1	1	-	-	-	-	2	-	-	-	1	-	1	-
100	1,539	1,539	1,539	1,194	345	101	369	616	401	52	-	47	797	429	222	43	1
10~13等(簡任)	122	122	122	111	11	-	-	39	68	15	-	21	71	25	5	-	-
6~9等(薦任)	1,170	1,170	1,170	922	248	85	335	487	238	25	-	24	698	315	114	19	-
1~5(委任)	246	246	246	160	86	16	34	90	95	11	-	2	28	89	103	23	1
雇員	1	1	1	1	-	-	-	-	-	1	-	-	-	-	-	1	-
101	1,543	1,543	1,543	1,191	352	107	404	602	379	50	1	48	841	414	204	35	1
10~13等(簡任)	123	123	123	112	11	-	-	44	63	15	1	20	75	26	2	-	-
6~9等(薦任)	1,161	1,161	1,161	917	244	72	357	485	223	24	-	25	717	301	105	13	-
1~5(委任)	258	258	258	161	97	35	47	73	93	10	-	3	49	87	97	21	1
雇員	1	1	1	1	-	-	-	-	-	1	-	-	-	-	-	1	-