

水利統計簡訊

STA.254

102年7月3日 星期三

臺灣位於副熱帶地區，各地的年雨量相當豐沛，但降雨特性在時序上卻有明顯的區別。以表列臺灣地區 23 個氣象站，分析 102 年 1 月至 6 月各月降雨與月平均值差異，包括鞍部、嘉義、恆春、高雄、基隆、蘭嶼、臺中、臺南、臺北、淡水、梧棲、宜蘭及竹子湖，至少一半以上的氣象站其 102 年上半年累積雨量少於 1~6 月月平均值累計。

以降雨型態分析，1 月降雨為冬北季風，鞍部、基隆、蘭嶼、彭佳嶼、臺東、宜蘭及竹子湖雨量明顯多於月平均值，1 月降雨集中於東北部及東南部。102 年 2~4 月多數氣象站累積雨量少於歷年月平均值累計，彭佳嶼、臺北、梧棲甚至不到累計值之七成，係因 2 月與 3 月降雨偏少，其中 3 月各地降雨皆少於月平均值，而 4 月則有顯著降雨，也是 102 年春雨的主要來源。102 年梅雨季則因地域不同而有明顯的差異；其中 5 月有顯著降雨，除了蘭嶼，各地降雨皆多於月平均值，是 102 年梅雨主要來源，而 6 月則除了成功、彭佳嶼及臺東，各地降雨則明顯少於月平均值。

臺灣地區 102 年 1 月至 6 月降雨與月平均值差異概況

單位：毫米

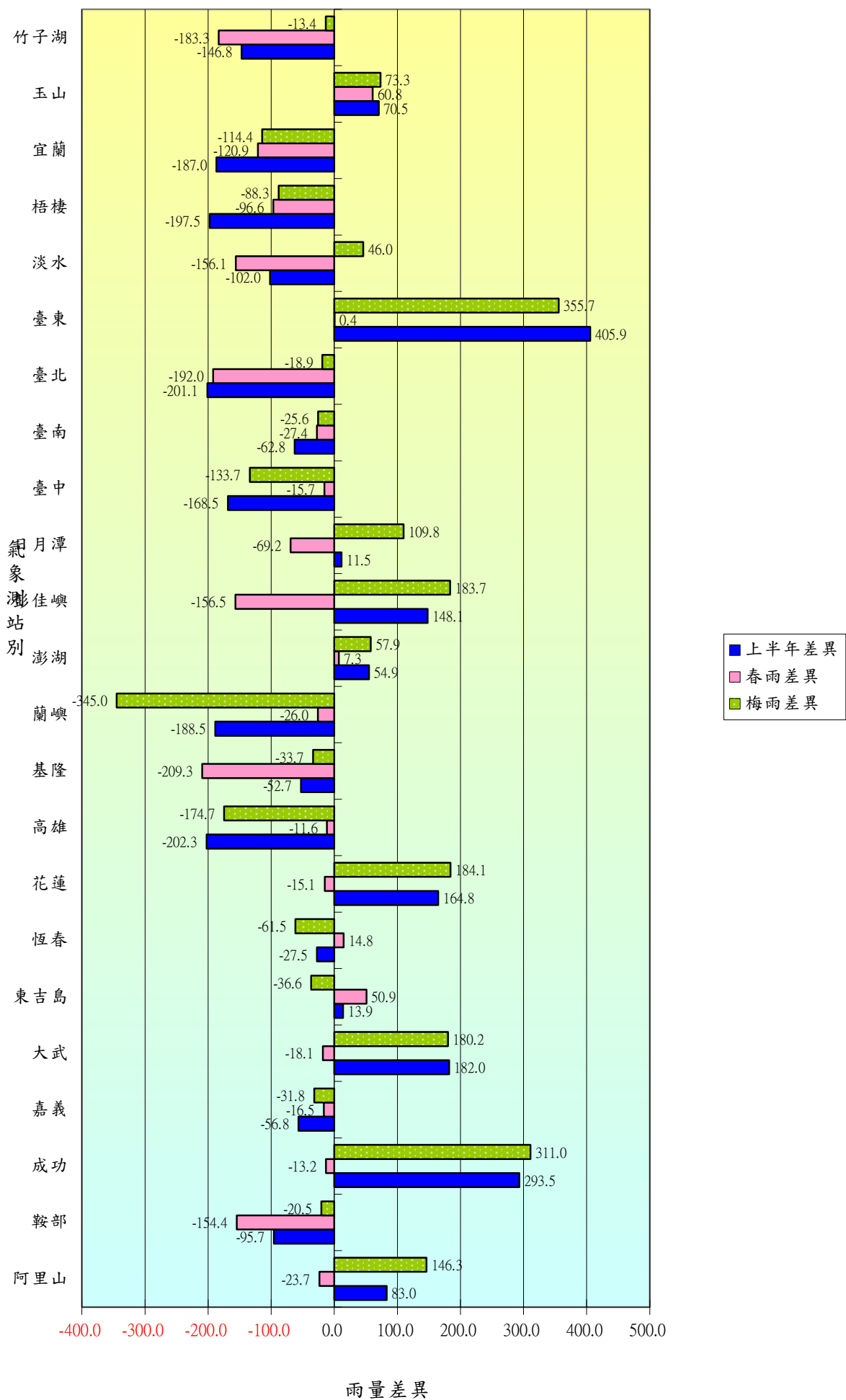
氣象測站別	102年降雨						與月平均值差異						上半年差異	降雨比率	春雨差異	降雨比率	梅雨差異	降雨比率
	1月	2月	3月	4月	5月	6月	1月	2月	3月	4月	5月	6月						
阿里山	32.1	3.5	75.4	455.4	1,102.4	187.1	-39.6	-133.8	-91.1	201.2	608.8	-462.5	83.0	105%	-23.7	96%	146.3	113%
鞍部	373.5	214.0	119.0	371.5	565.5	81.0	79.2	-115.2	-162.8	123.6	244.3	-264.8	-95.7	95%	-154.4	82%	-20.5	97%
成功	62.9	101.0	13.0	101.0	406.0	275.8	-4.3	29.2	-54.1	11.7	231.7	79.3	293.5	144%	-13.2	94%	311.0	184%
嘉義	15.1	3.5	42.4	161.4	376.7	81.7	-8.5	-53.9	-21.0	58.4	200.5	-232.3	-56.8	92%	-16.5	93%	-31.8	94%
大武	62.1	69.1	3.8	72.1	255.9	480.9	19.9	24.8	-42.6	-0.3	63.7	116.5	182.0	124%	-18.1	89%	180.2	132%
東吉島	16.5	10.5	26.2	157.6	141.5	141.0	-0.4	-20.3	-18.7	89.9	6.1	-42.7	13.9	103%	50.9	135%	-36.6	89%
恆春	37.1	13.5	3.5	79.5	287.5	183.5	19.2	-11.1	-17.1	43.0	129.1	-190.6	-27.5	96%	14.8	118%	-61.5	88%
花蓮	58.0	70.0	56.0	126.0	425.7	175.5	-4.2	-24.2	-29.9	39.0	230.3	-46.2	164.8	122%	-15.1	94%	184.1	144%
高雄	0.0	0.0	23.0	94.5	351.0	87.0	-16.0	-20.5	-15.8	24.7	153.6	-328.3	-202.3	73%	-11.6	91%	-174.7	71%
基隆	521.9	337.7	112.6	300.4	424.5	128.5	190.3	-59.3	-208.4	58.4	139.4	-173.1	-52.7	97%	-209.3	78%	-33.7	94%
蘭嶼	430.6	282.7	33.2	165.0	122.9	68.8	182.5	78.8	-120.8	16.0	-126.4	-218.6	-188.5	85%	-26.0	95%	-345.0	36%
澎湖	7.2	22.7	23.5	159.6	243.6	86.5	-10.3	-28.0	-36.0	71.3	125.3	-67.4	54.9	111%	7.3	104%	57.9	121%
彭佳嶼	243.5	75.5	73.1	187.0	363.2	217.8	120.9	-85.5	-96.4	25.4	160.0	23.7	148.1	115%	-156.5	68%	183.7	146%
日月潭	20.0	1.0	29.5	324.5	738.0	137.0	-29.1	-99.0	-95.2	125.0	409.7	-299.9	11.5	101%	-69.2	84%	109.8	114%
臺中	11.2	1.2	62.7	258.6	356.4	72.6	-19.1	-88.6	-40.3	113.2	124.9	-258.6	-168.5	82%	-15.7	95%	-133.7	76%
臺南	7.5	1.5	5.5	111.7	286.0	233.5	-9.8	-26.6	-33.0	32.2	112.4	-138.0	-62.8	91%	-27.4	81%	-25.6	95%
臺北	93.0	34.4	49.1	253.0	338.4	203.1	9.8	-135.9	-131.3	75.2	103.9	-122.8	-201.1	83%	-192.0	64%	-18.9	97%
臺東	80.3	94.7	5.5	46.5	321.9	417.5	49.8	54.5	-35.0	-19.1	166.0	189.7	405.9	172%	0.4	100%	355.7	193%
淡水	112.0	60.0	73.0	259.5	456.0	49.5	8.1	-114.8	-121.5	80.2	239.9	-193.9	-102.0	91%	-156.1	72%	46.0	110%
梧棲	12.0	4.3	49.6	162.0	273.6	70.9	-12.6	-77.2	-48.9	29.5	59.9	-148.2	-197.5	74%	-96.6	69%	-88.3	80%
宜蘭	195.3	123.8	35.4	168.1	230.5	81.0	48.3	-58.5	-92.1	29.7	18.8	-133.2	-187.0	82%	-120.9	73%	-114.4	73%
玉山	19.5	3.0	77.2	484.6	838.5	137.0	-63.6	-117.5	-61.9	240.2	424.5	-351.2	70.5	105%	60.8	112%	73.3	108%
竹子湖	282.5	145.1	85.0	294.4	459.4	109.4	49.9	-128.4	-142.1	87.2	192.0	-205.4	-146.8	90%	-183.3	74%	-13.4	98%

資料來源：中央氣象局

編製單位：經濟部水利署主計室

- 附註：1. 月平均值為各氣象站30年之各月平均值，中央氣象局每10年更新一次，最新資料為1981-2010年。
2. 板橋、新竹、蘇澳、金門、馬祖等站無1981-2010年之30年平均值，不列入比較分析。
3. 臺灣地區1月至6月降雨型態可區分為1月東北季風，2月至4月春雨，5月至6月梅雨。

臺灣地區 102 年 1 月至 6 月降雨與月平均值差異概況



102年降雨

各月降雨月平均值

	1月	2月	3月	4月	5月	6月	1月	2月	3月	4月	5月	6月	1月差異	2月差異	3月差異	4月差異	5月差異	6月差異
阿里山	32.1	3.5	75.4	455.4	1,102.4	187.1	71.7	137.3	166.5	254.2	493.6	649.6	- 39.6	- 133.8	- 91.1	201.2	608.8	- 462.5
鞍部	373.5	214.0	119.0	371.5	565.5	81.0	294.3	329.2	281.8	247.9	321.2	345.8	79.2	- 115.2	- 162.8	123.6	244.3	- 264.8
成功	62.9	101.0	13.0	101.0	406.0	275.8	67.2	71.8	67.1	89.3	174.3	196.5	- 4.3	29.2	- 54.1	11.7	231.7	79.3
嘉義	15.1	3.5	42.4	161.4	376.7	81.7	23.6	57.4	63.4	103.0	176.2	314.0	- 8.5	- 53.9	- 21.0	58.4	200.5	- 232.3
大武	62.1	69.1	3.8	72.1	255.9	480.9	42.2	44.3	46.4	72.4	192.2	364.4	19.9	24.8	- 42.6	- 0.3	63.7	116.5
東吉島	16.5	10.5	26.2	157.6	141.5	141.0	16.9	30.8	44.9	67.7	135.4	183.7	- 0.4	- 20.3	- 18.7	89.9	6.1	- 42.7
恆春	37.1	13.5	3.5	79.5	287.5	183.5	17.9	24.6	20.6	36.5	158.4	374.1	19.2	- 11.1	- 17.1	43.0	129.1	- 190.6
花蓮	58.0	70.0	56.0	126.0	425.7	175.5	62.2	94.2	85.9	87.0	195.4	221.7	- 4.2	- 24.2	- 29.9	39.0	230.3	- 46.2
高雄	-	-	23.0	94.5	351.0	87.0	16.0	20.5	38.8	69.8	197.4	415.3	- 16.0	- 20.5	- 15.8	24.7	153.6	- 328.3
基隆	521.9	337.7	112.6	300.4	424.5	128.5	331.6	397.0	321.0	242.0	285.1	301.6	190.3	- 59.3	- 208.4	58.4	139.4	- 173.1
蘭嶼	430.6	282.7	33.2	165.0	122.9	68.8	248.1	203.9	154.0	149.0	249.3	287.4	182.5	78.8	- 120.8	16.0	- 126.4	- 218.6
澎湖	7.2	22.7	23.5	159.6	243.6	86.5	17.5	50.7	59.5	88.3	118.3	153.9	- 10.3	- 28.0	- 36.0	71.3	125.3	- 67.4
彭佳嶼	243.5	75.5	73.1	187.0	363.2	217.8	122.6	161.0	169.5	161.6	203.2	194.1	120.9	- 85.5	- 96.4	25.4	160.0	23.7
日月潭	20.0	1.0	29.5	324.5	738.0	137.0	49.1	100.0	124.7	199.5	328.3	436.9	- 29.1	- 99.0	- 95.2	125.0	409.7	- 299.9
臺中	11.2	1.2	62.7	258.6	356.4	72.6	30.3	89.8	103.0	145.4	231.5	331.2	- 19.1	- 88.6	- 40.3	113.2	124.9	- 258.6
臺南	7.5	1.5	5.5	111.7	286.0	233.5	17.3	28.1	38.5	79.5	173.6	371.5	- 9.8	- 26.6	- 33.0	32.2	112.4	- 138.0
臺北	93.0	34.4	49.1	253.0	338.4	203.1	83.2	170.3	180.4	177.8	234.5	325.9	9.8	- 135.9	- 131.3	75.2	103.9	- 122.8
臺東	80.3	94.7	5.5	46.5	321.9	417.5	30.5	40.2	40.5	65.6	155.9	227.8	49.8	54.5	- 35.0	- 19.1	166.0	189.7
淡水	112.0	60.0	73.0	259.5	456.0	49.5	103.9	174.8	194.5	179.3	216.1	243.4	8.1	- 114.8	- 121.5	80.2	239.9	- 193.9
梧棲	12.0	4.3	49.6	162.0	273.6	70.9	24.6	81.5	98.5	132.5	213.7	219.1	- 12.6	- 77.2	- 48.9	29.5	59.9	- 148.2
宜蘭	195.3	123.8	35.4	168.1	230.5	81.0	147.0	182.3	127.5	138.4	211.7	214.2	48.3	- 58.5	- 92.1	29.7	18.8	- 133.2
玉山	19.5	3.0	77.2	484.6	838.5	137.0	83.1	120.5	139.1	244.4	414.0	488.2	- 63.6	- 117.5	- 61.9	240.2	424.5	- 351.2
竹子湖	282.5	145.1	85.0	294.4	459.4	109.4	232.6	273.5	227.1	207.2	267.4	314.8	49.9	- 128.4	- 142.1	87.2	192.0	- 205.4

2474.1 平均年雨量

站別	一月	二月	三月	四月	五月	六月	七月	八月	九月	十月	十一月	十二月	合計	統計期間
淡水	103.9	174.8	194.5	179.3	216.1	243.4	149.2	202.9	299.1	173.9	120.7	97.6	2155.4	1981-2010
鞍部	294.3	329.2	281.8	247.9	321.2	345.8	266.1	422.5	758.5	703.5	534.7	357.6	4863.1	1981-2010
臺北	83.2	170.3	180.4	177.8	234.5	325.9	245.1	322.1	360.5	148.9	83.1	73.3	2405.1	1981-2010
竹子湖	232.6	273.5	227.1	207.2	267.4	314.8	247.7	439.5	717.4	683.9	488.8	289.1	4389.0	1981-2010
基隆	331.6	397.0	321.0	242.0	285.1	301.6	148.4	210.1	423.5	400.3	399.6	311.8	3772.0	1981-2010
彭佳嶼	122.6	161.0	169.5	161.6	203.2	194.1	125.8	198.0	236.9	136.8	132.0	112.5	1954.0	1981-2010
花蓮	62.2	94.2	85.9	87.0	195.4	221.7	205.2	242.0	399.2	362.7	152.1	69.2	2176.8	1981-2010
蘇澳	362.8	329.3	200.3	186.9	261.8	246.0	177.2	279.9	535.3	744.8	682.0	433.5	4439.8	1982-2010
宜蘭	147.0	182.3	127.5	138.4	211.7	214.2	155.1	247.8	470.0	442.0	325.1	176.6	2837.7	1981-2010
東吉島	16.9	30.8	44.9	67.7	135.4	183.7	177.3	207.9	120.0	31.5	20.6	17.0	1053.7	1981-2010
澎湖	17.5	50.7	59.5	88.3	118.3	153.9	157.7	181.0	112.7	28.4	21.2	24.2	1013.4	1981-2010
臺南	17.3	28.1	38.5	79.5	173.6	371.5	357.7	395.1	178.0	27.8	16.7	14.4	1698.2	1981-2010
高雄	16.0	20.5	38.8	69.8	197.4	415.3	390.9	416.7	241.9	42.7	18.7	16.2	1884.9	1981-2010
嘉義	23.6	57.4	63.4	103.0	176.2	314.0	369.9	380.2	222.6	27.5	15.2	21.3	1774.3	1981-2010
臺中	30.3	89.8	103.0	145.4	231.5	331.2	307.9	302.0	164.5	23.2	18.3	25.9	1773.0	1981-2010
阿里山	71.7	137.3	166.5	254.2	493.6	649.6	668.3	809.3	432.9	146.7	46.3	55.9	3932.3	1981-2010
大武	42.2	44.3	46.4	72.4	192.2	364.4	391.0	429.8	408.7	182.9	82.1	47.3	2303.7	1981-2010
玉山	83.1	120.5	139.1	244.4	414.0	488.2	445.6	519.3	325.2	144.3	77.6	70.0	3071.3	1981-2010
新竹	64.5	142.1	168.1	164.1	232.8	261.1	141.0	182.4	214.2	62.0	38.1	47.7	1718.1	1992-2010
恆春	17.9	24.6	20.6	36.5	158.4	374.1	401.8	460.8	330.9	116.5	54.4	25.9	2022.4	1981-2010
成功	67.2	71.8	67.1	89.3	174.3	196.5	246.1	317.6	405.8	265.6	126.6	76.5	2104.4	1981-2010
蘭嶼	248.1	203.9	154.0	149.0	249.3	287.4	231.2	287.9	384.2	305.6	267.0	212.2	2979.8	1981-2010
日月潭	49.1	100.0	124.7	199.5	328.3	436.9	409.9	403.8	232.3	49.7	31.2	36.5	2401.9	1981-2010
臺東	30.5	40.2	40.5	65.6	155.9	227.8	270.5	302.0	344.6	182.3	79.2	40.5	1779.6	1981-2010
梧棲	24.6	81.5	98.5	132.5	213.7	219.1	193.5	211.5	113.2	17.5	16.8	25.3	1347.7	1981-2010

註：月平均雨量為50年平均値。每10年更新一次，更新時間為該年1月底前，例如：1961~2010年月平均雨量資料，更新日期為2011年1月底前完成更新。