

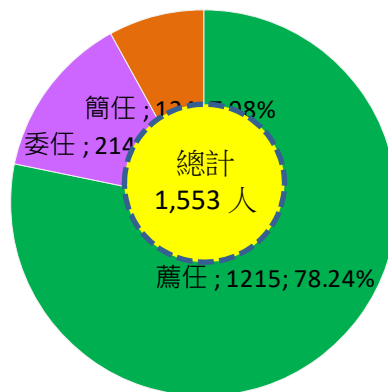
水利統計簡訊

STA.291

105年7月15日

水利署主要負責全國水利事業之水區保育、治理、管理、調查、試驗、研劃事項。依本署人事室資料，104年底本署現有正式職員計1,553人，較1,541人增加12人(0.78%)，其中簡任人員124人(占全體7.98%)，薦任人員(占全體78.24%)，涵蓋全署四分之三以上，委任人員214人(占全體13.78%)。性別觀察，男性1,171人占75.40%，女性382人占24.60%，男性人數約為女的3倍，可見因水利署業務性質的關係，員工以男性為多；年齡方面，以30歲的職員為最多共957人占61.62%，其次為50歲以上者計485人占31.23%以下者為111人占7.15%；學歷方面，大專以上計1,526人占98.26%，高中職27人占1.74%。

水利署現有職員 104年底



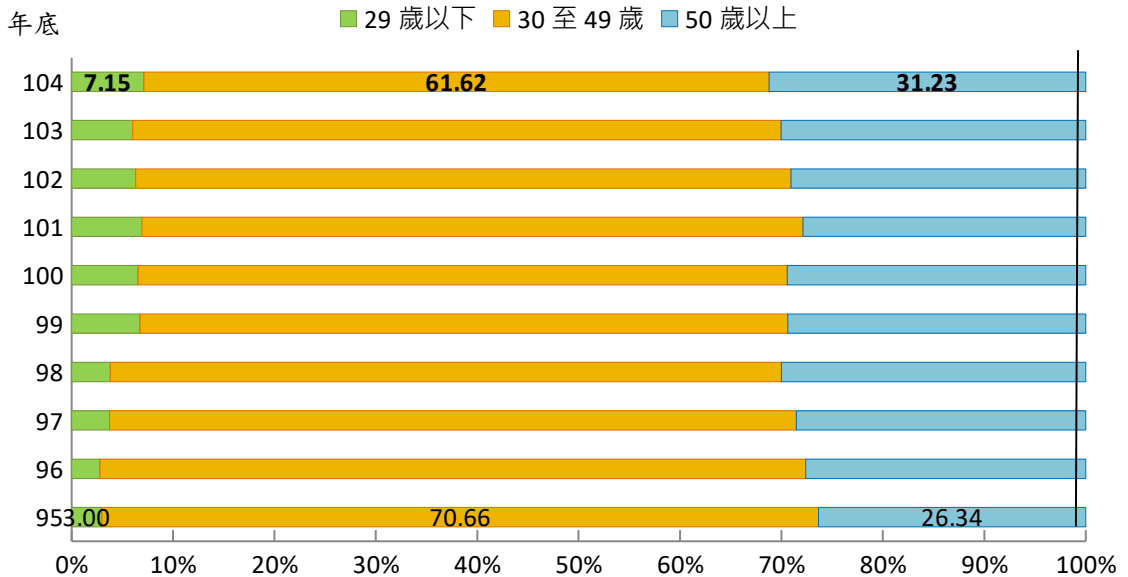
近10年水利署正式職員人事資料統計

年底別	總數	年齡別			教育程度別			
		男	女	29歲以下	30至49歲	50歲以上	大專以上	高中職
95年底	1,469	1,161	308	44	1,038	387	1,396	72
96年底	1,470	1,156	314	41	1,023	406	1,404	65
97年底	1,469	1,155	314	55	995	419	1,409	59
98年底	1,486	1,159	327	57	983	446	1,433	52
99年底	1,559	1,206	353	105	996	458	1,511	47
100年底	1,539	1,194	345	101	985	453	1,495	43
101年底	1,543	1,191	352	107	1,006	430	1,507	35
102年底	1,552	1,187	365	98	1,003	451	1,520	32
103年底	1,541	1,169	372	93	985	463	1,512	29
104年底	1,553	1,171	382	111	957	485	1,526	27

資料來源：經濟部水利署公務統計報表

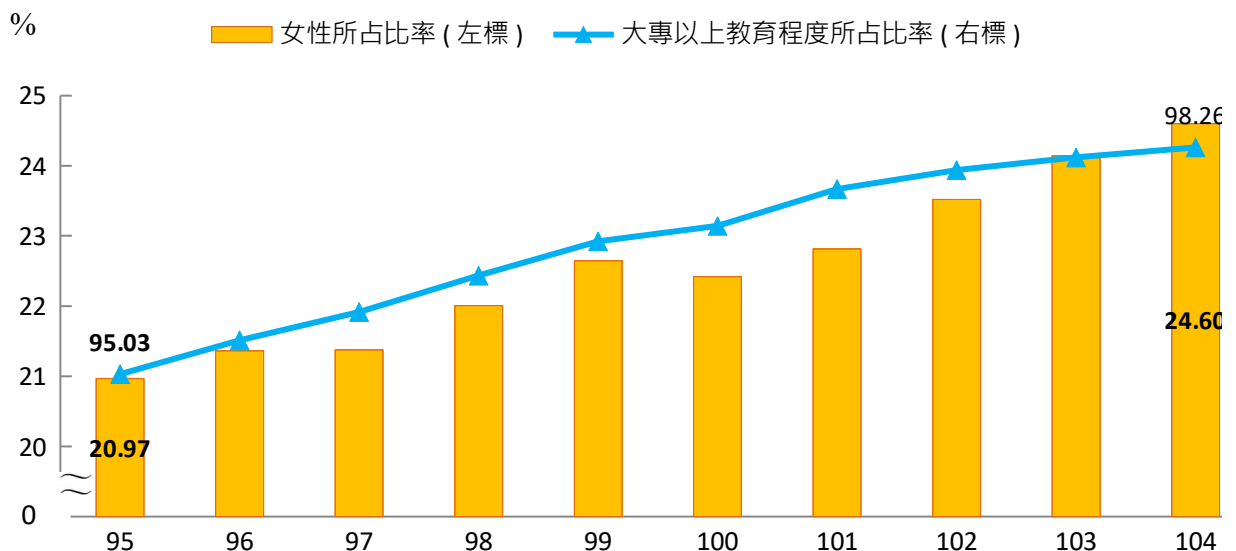
編製單位：經濟部

水利署職員年齡結構



觀察近 10 年趨勢，女性職員正穩定地逐年增加，104 年底女性所占 24.60%，較 95 年底的 20.97% 增加 3.63 個百分點。年齡方面，29 歲以下的職比率為 7.15%，較 95 年底的 3.00% 增加 4.15 個百分點；學歷部分，近 10 年大所占比率皆為 95% 以上，顯見水利署的員工不但有年輕化的趨勢，也具有專業素養。

水利署職員人事結構



星期五

研究及規
03 年底
1,215 人
。若按
性人數
歲至 49
， 29 歲
畢業為

單位：人

國中以下
1
1
1
1
1
1
1
1
-
-
-

水利署主計室

97A0012

比率为
成员所占
之专以上
的学术

