

水利統計簡訊

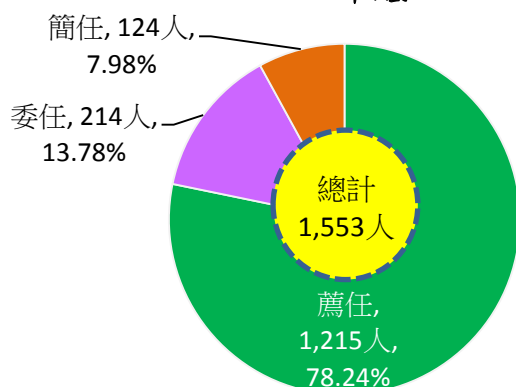
STA.291

105年7月15日 星期五

水利署主要負責全國水利事業之水區保育、治理、管理、調查、試驗、研究及規劃事項。依本署人事室資料，104年底本署現有正式職員計1,553人，較103年底1,541人增加12人(0.78%)，其中簡任人員124人(占全體7.98%)，薦任人員1,215人(占全體78.24%)，涵蓋全署四分之三以上，委任人員214人(占全體13.78%)。若按性別觀察，男性1,171人占75.40%，女性382人占24.60%，男性人數約為女性人數的3倍，可見因水利署業務性質的關係，員工以男性為多；年齡方面，以30歲至49歲的職員為最多共957人占61.62%，其次為50歲以上者計485人占31.23%，29歲以下者為111人占7.15%；學歷方面，大專以上計1,526人占98.26%，高中職畢業為27人占1.74%。

水利署現有職員

104年底



近10年水利署正式職員人事資料統計

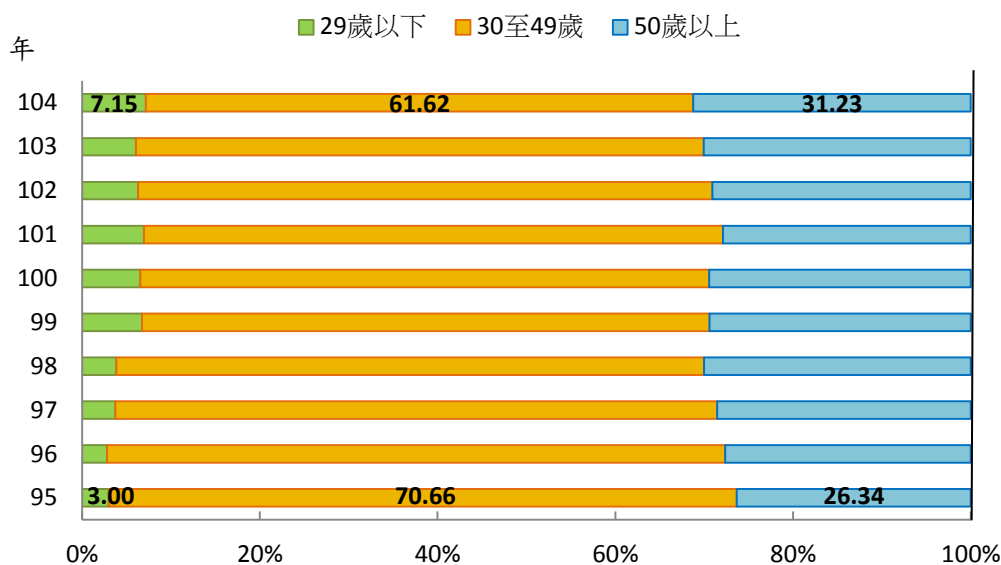
單位：人

年底別	總數	年齡別			教育程度別				
		男	女	29歲以下	30至49歲	50歲以上	大專以上	高中職	國中以下
95年底	1,469	1,161	308	44	1,038	387	1,396	72	1
96年底	1,470	1,156	314	41	1,023	406	1,404	65	1
97年底	1,469	1,155	314	55	995	419	1,409	59	1
98年底	1,486	1,159	327	57	983	446	1,433	52	1
99年底	1,559	1,206	353	105	996	458	1,511	47	1
100年底	1,539	1,194	345	101	985	453	1,495	43	1
101年底	1,543	1,191	352	107	1,006	430	1,507	35	1
102年底	1,552	1,187	365	98	1,003	451	1,520	32	-
103年底	1,541	1,169	372	93	985	463	1,512	29	-
104年底	1,553	1,171	382	111	957	485	1,526	27	-

資料來源：經濟部水利署公務統計報表

編製單位：經濟部水利署主計室

水利署職員年齡結構



觀察近10年趨勢，女性職員正穩定地逐年增加，104年底女性所占比率為24.60%，較95年底的20.97%增加3.63個百分點。年齡方面，29歲以下的職員所占比率為7.15%，較95年底的3.00%增加4.15個百分點；學歷部分，近10年大專以上所占比率皆為95%以上，顯見水利署的員工不但有年輕化的趨勢，也具有專業的學術素養。

水利署職員人事結構

