

水利統計簡訊

STA.296

106年1月6日 星期五

我國因地處亞熱帶，全年雨量分配不均，颱風及豪雨帶來驟急雨勢不利排水，易造成洪災損失，為使區域排水設施更加完善，各縣市政府及各河川局積極辦理各項區域排水整治工程，並配合「易淹水地區水患治理計畫」及「流域綜合治理計畫」執行相關水利工程，以期有效改善地層下陷區、低窪區及都市計畫等地區之淹水及排水問題，進而保護民眾居家安全。

近十年來(95~104年度)區域排水整治工程施工完工之排水路總計1,233,255公尺，其中以100年163,413公尺最多，佔總數之13.25%，101年154,616公尺次之，佔總數之12.54%，97年150,755公尺第三，佔總數之12.22%。

若按縣市別區分，以臺南市218,231公尺最多，佔總數17.70%，嘉義縣174,488公尺次之，佔總數14.15%，屏東縣126,044公尺第三，佔總數10.22%。

近十年(95~104年度)區域排水整治工程概況

單位:公尺

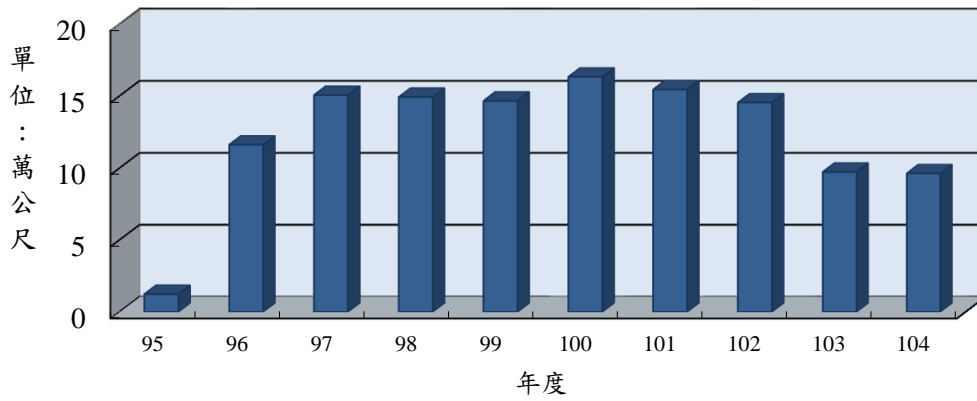
縣市\年度	各縣市百分比	總計	95	96	97	98	99	100	101	102	103	104
各年度百分比	100.00	-	1.01	9.43	12.22	12.12	11.90	13.25	12.54	11.80	7.90	7.82
總計	-	1,233,255	12,463	116,333	150,755	149,436	146,800	163,413	154,616	145,561	97,472	96,406
新北市	3.06	37,787	1,880	13,252	4,104	4,023	5,206	158	5,436	1,059	500	2,169
臺北市	-	-	-	-	-	-	-	-	-	-	-	-
桃園市	2.90	35,819	-	1,187	5,615	2,640	7,006	5,285	390	2,725	960	10,011
臺中市	5.70	70,331	130	9,312	10,028	4,865	11,370	10,447	2,808	12,931	2,465	5,975
臺南市	17.70	218,231	2,635	35,648	30,918	20,974	14,055	28,791	15,242	28,358	32,306	9,304
高雄市	7.08	87,327	2,562	1,891	5,968	10,080	13,353	11,025	10,091	12,547	9,379	10,431
宜蘭縣	2.95	36,388	-	690	1,400	1,840	534	3,782	6,115	5,385	6,489	10,153
新竹縣	4.24	52,298	-	1,869	1,544	25	3,713	1,693	39,238	1,585	1,923	708
苗栗縣	3.15	38,860	-	13,022	9,827	1,805	1,989	6,149	2,577	3,455	-	36
彰化縣	9.88	121,891	-	22,621	11,271	7,527	13,898	22,079	11,859	13,010	12,555	7,071
南投縣	1.68	20,767	140	1,516	3,121	1,958	5,763	2,582	2,629	1,832	1,226	-
雲林縣	8.21	101,202	-	1,928	13,356	29,356	25,308	7,144	3,799	11,685	416	8,210
嘉義縣	14.15	174,488	1,368	6,986	21,282	36,483	22,187	29,203	16,715	15,129	4,504	20,631
屏東縣	10.22	126,044	-	2,854	18,572	10,899	11,747	19,736	22,850	22,367	15,524	1,495
臺東縣	0.14	1,710	-	-	-	-	-	415	292	382	472	149
花蓮縣	5.28	65,173	2,878	3,177	7,617	9,745	7,537	8,378	9,220	5,343	5,740	5,538
澎湖縣	1.12	13,755	239	-	-	2,250	2,875	3,209	2,217	1,658	1,100	207
基隆市	0.16	1,968	-	-	-	-	-	1,934	-	-	-	34
新竹市	0.76	9,398	-	380	4,130	354	-	670	1,586	936	775	567
嘉義市	0.59	7,235	144	-	93	1,650	259	72	175	3,445	560	837
金門縣	1.02	12,583	487	-	1,909	2,962	-	661	1,377	1,729	578	2,880
連江縣	-	-	-	-	-	-	-	-	-	-	-	-

資料來源：經濟部水利署公務統計報表

編製單位：經濟部水利署主計室

附註：百分比之加總數不等於100%，係因電腦計算四捨五入之關係。

近十年(95~104年度)區域排水整治工程概況-年度別



近十年(95~104年度)區域排水整治工程概況-縣市別

