

十、農田水利

(一)土地、耕地及灌溉面積

民國 94 年底土地總面積 3,618,804 公頃，其中臺灣本島土地面積 3,587,932 公頃，耕地面積 833,176 公頃(不含金門縣及連江縣)，其中臺灣本島耕地面積 827,401 公頃。

臺灣本島灌溉面積 372,180 公頃占土地面積 10.37%，各直轄市、縣市中以雲林縣占 43.18% 為最高，次為彰化縣占 42.16%，再次為桃園縣占 25.32%；臺灣本島灌溉面積占耕地面積 44.98%，其中以高雄市占 98.62% 為最高，次為桃園縣占 79.74%，再次為臺中市占 78.87%。

民國 94 年底臺灣本島之灌溉面積共計 372,180 公頃，灌溉面積最多者為雲林縣 55,738 公頃占總數之 14.98%，第二為彰化縣 45,300 公頃占總數之 12.17%，第三為臺南縣 40,321 占總數之 10.83%。灌溉面積中又細分兩期作田、單期作田、輪作田、旱田，灌溉面積之兩期作田為 242,681 公頃，其中最多為彰化縣 42,040 公頃占兩期作田之 17.32%，第二為桃園縣 30,920 公頃占兩期作田之 12.74%，臺中縣 21,779 公頃占兩期作田之 8.97% 為第三。單期作田面積為 27,681 公頃，以嘉義縣之 6,548 公頃為第一，占單期作田的 23.66%，第二為屏東縣 5,284 公頃占單期作田之 19.09%，第三為臺南縣 3,923 公頃占單期作田之 14.17%。輪作田為 83,100 公頃以雲林縣之 39,725 公頃為最多，占輪作田之 47.80%，第二為臺南縣 21,304 公頃占輪作田之 25.64%，嘉義縣 13,573 公頃占輪作田之 16.33% 為第三。旱田為 18,718 公頃則以嘉義縣 4,144 公頃為最多占旱田之 22.14%，次為臺中縣 3,693 公頃占旱田之 19.73%，再次為臺南縣 2,775 公頃占旱田之 14.83%。(如表 10 之 1、表 11)

圖 23、土地、耕地及灌溉面積

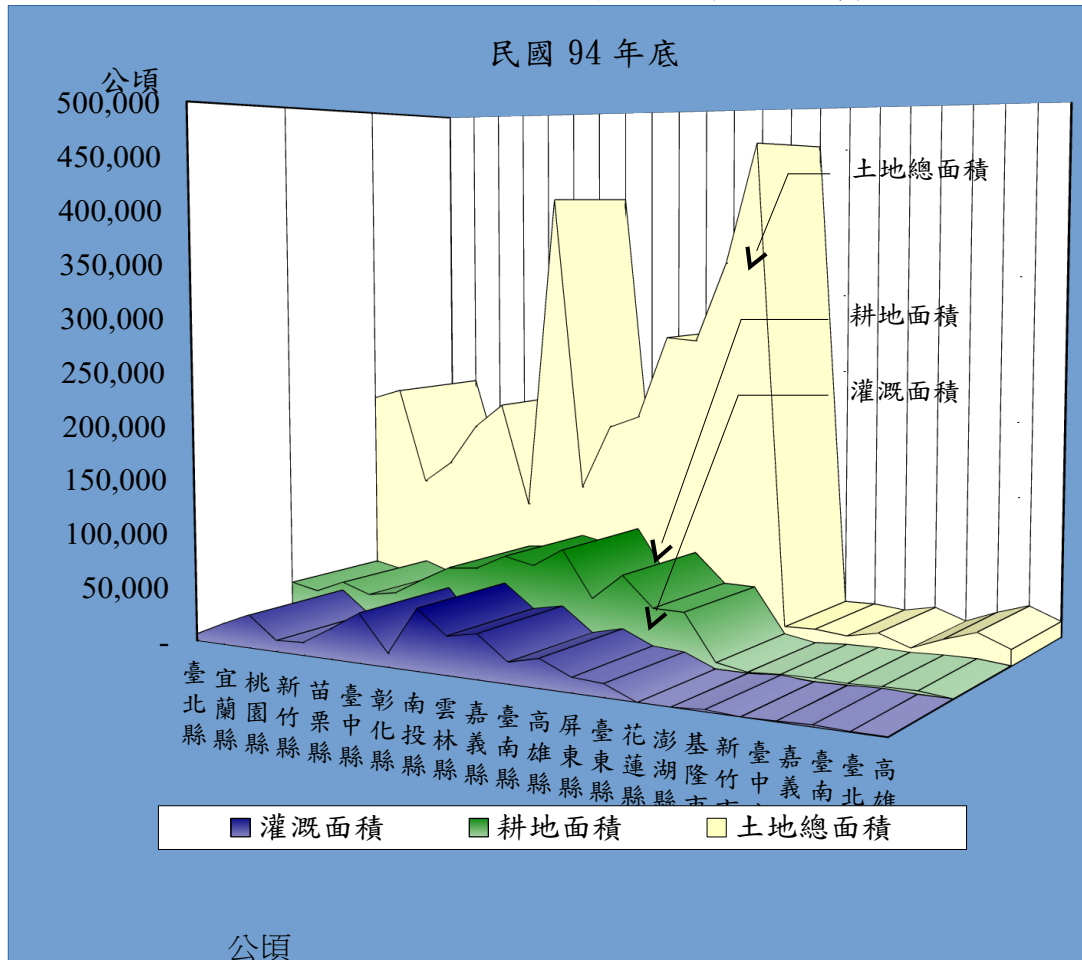


圖 24、灌溉面積占土地面積、耕地面積百分比

