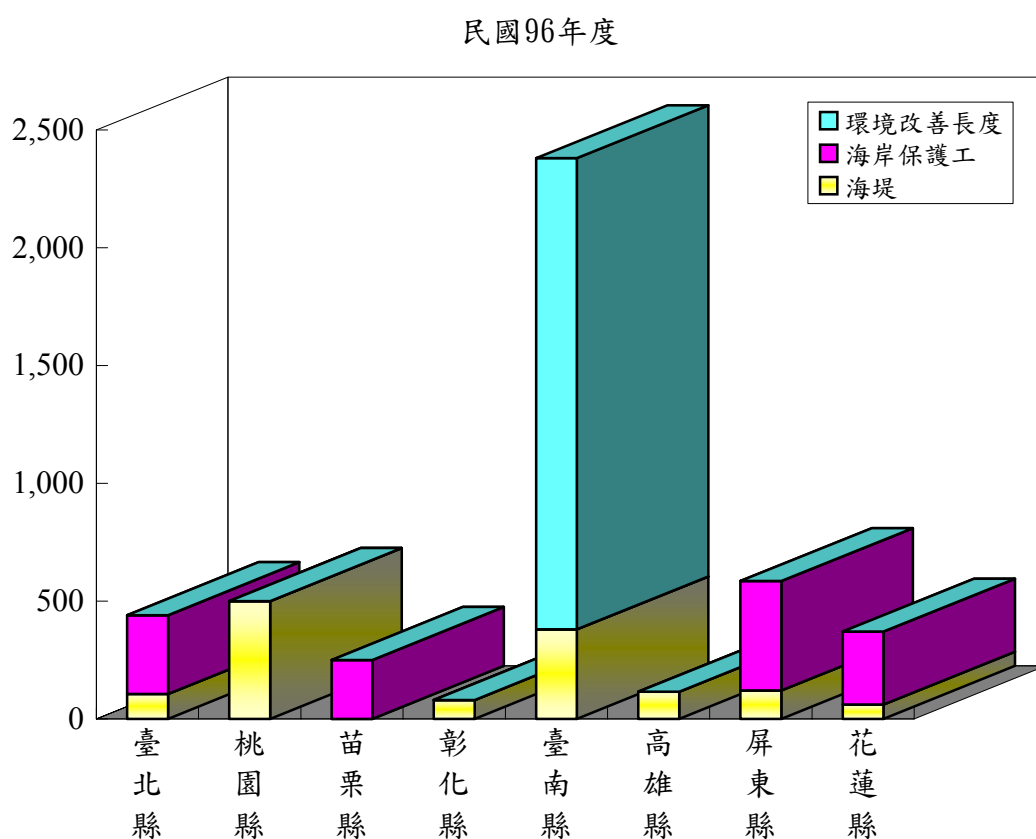


(二)海岸環境改善工程

民國96年度海岸環境改善工程，海堤(含防潮堤)共計1,360公尺，其中以桃園縣500公尺最多，占總數之36.76%，臺南縣380公尺次之，占總數之27.94%；海岸保護工共計1,360公尺，其中以屏東縣465公尺最多，占總數之34.19%，臺北縣335公尺次之，占總數之24.63%。環境改善長度共計2,000公尺，全部為臺南縣之工程。環境改善面積共計13.8公頃，其中以臺南縣10.3公頃最多，占總數之74.64%，苗栗縣3公頃次之，占總數之21.74%。(如表8之2、表10)

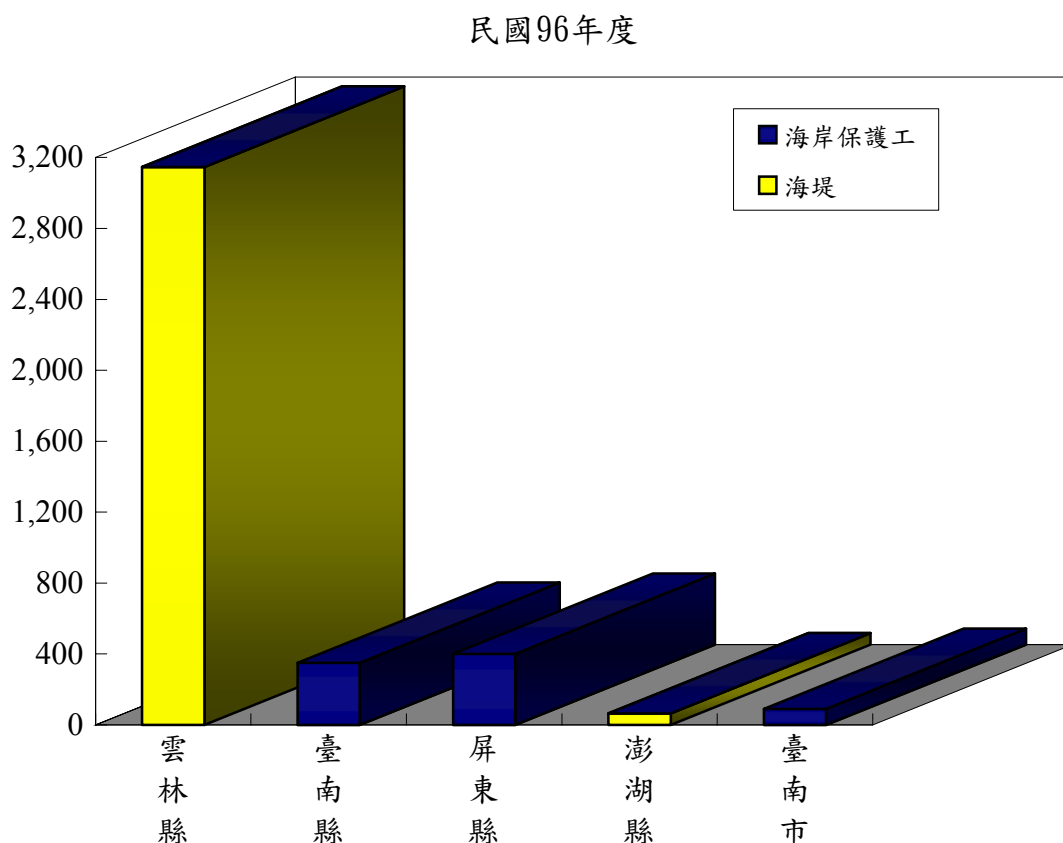


(三) 禦潮(海堤)歲修工程

民國96年度禦潮(海堤)歲修工程，海堤(含防潮堤)共計430公尺，全部為臺南縣之工程；海岸保護工共計1,729公尺，全部均為苗栗縣、屏東縣及澎湖縣之工程，分別為993公尺、51公尺及685公尺，各占總數之57.43%、2.95%及39.62%。(如表8之2、表10)

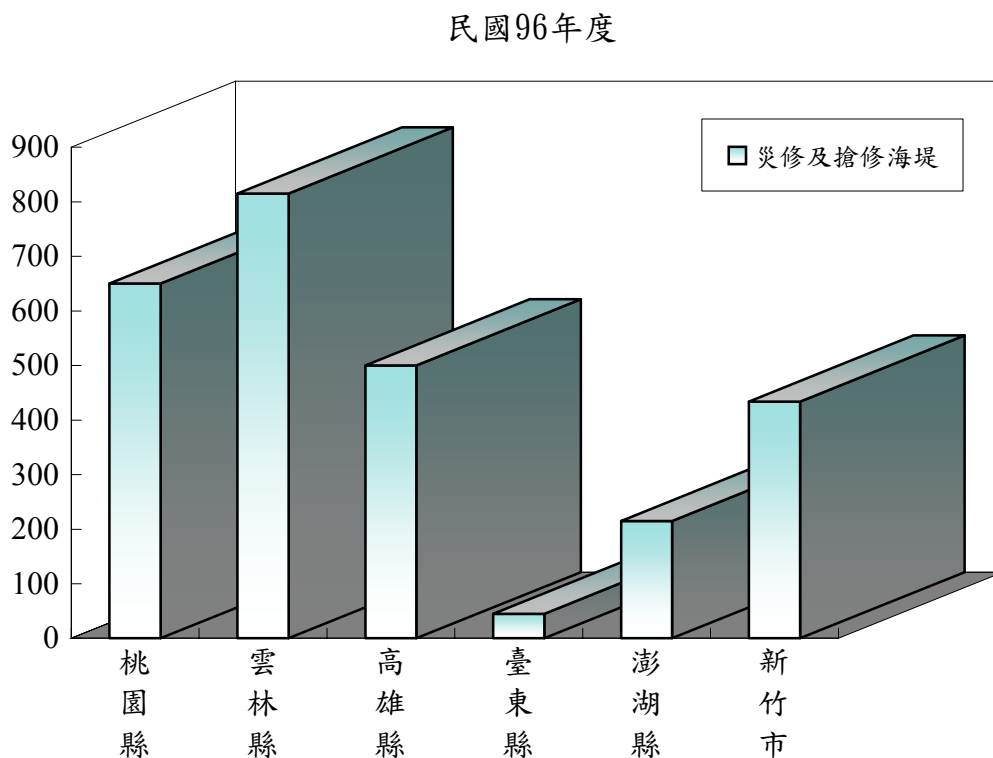
(四) 禦潮(海堤)整建工程

民國96年度禦潮(海堤)整建工程，海堤(含防潮堤)共計3,212公尺，以雲林縣為3,147公尺最多，占總數之97.98%，次為澎湖縣65公尺，占總數之2.02%；海岸保護工共計840公尺，全部為臺南縣、屏東縣及臺南市之工程，分別為350公尺、400公尺及90公尺，各占總數之41.67%、47.62%及10.71%。(如表8之2、表10)



(五) 禦潮(海堤)災修及搶修工程

民國96年度禦潮(海堤)災修及搶修工程，海堤(含防潮堤)共計2,659公尺，全部為桃園縣、雲林縣、高雄縣、臺東縣、澎湖縣及新竹市之工程，分別為650公尺、815公尺、500公尺、45公尺、215公尺及434公尺，各占總數之24.45%、30.65%、18.80%、1.69%、8.09%及16.32%；海岸保護工共計430公尺，全部為澎湖縣之工程。(如表8之2、表10)



(六) 禦潮(海堤)設施損毀情形

民國96年禦潮(海堤)設施受損，海堤(含防潮堤)共計受損865公尺，其中以雲林縣受損665公尺最多占總數之76.88%，屏東縣受損200公尺占總數之23.12%次之。(如表8之3、表10)