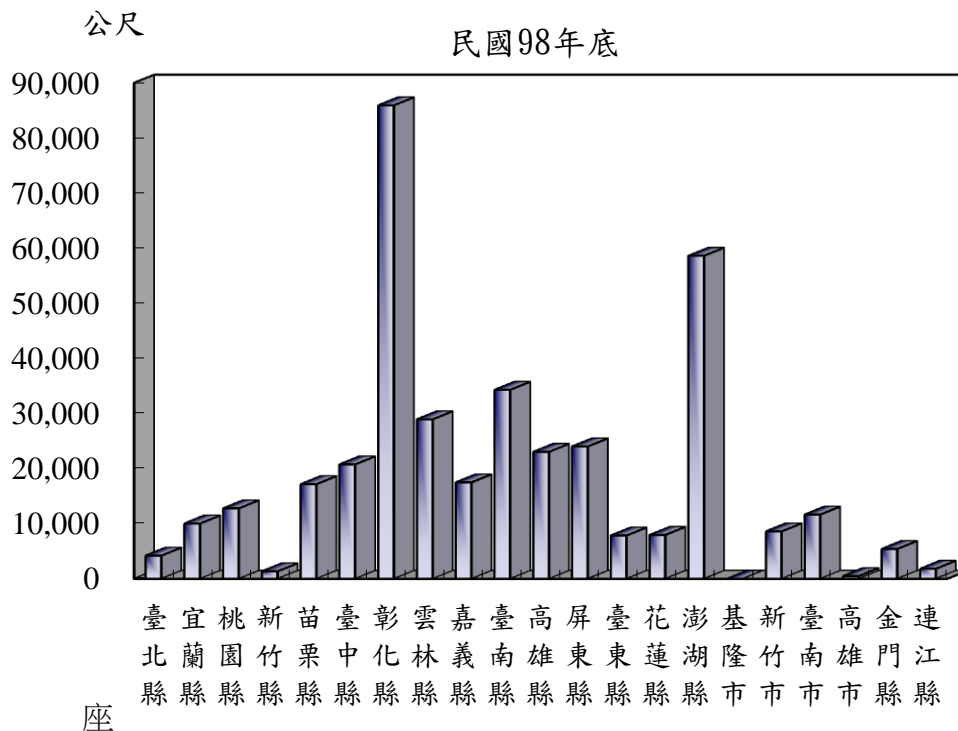


八、禦潮(海堤)工程

(一)現有禦潮(海堤)設施

民國98年底現有禦潮(海堤)設施，海堤(含防潮堤)為381,886公尺，離岸堤21,224公尺，海岸保護工69,171公尺。海堤(含防潮堤)最多者為彰化縣85,913公尺占總數之22.50%，澎湖縣58,581公尺占總數之15.34%次之，第三為臺南縣34,232公尺占總數之8.96%。離岸堤最多為屏東縣11,150公尺占總數之52.53%，高雄縣6,737公尺占總數之31.74%次之，第三為花蓮縣1,680公尺占總數之7.92%。現有海岸保護工最多為臺東縣23,280公尺占總數之33.66%，苗栗縣11,323公尺占總數之16.37%次之，第三為新竹縣6,874公尺占總數之9.94%。(如表8之1、表10)

圖15、現有禦潮(海堤)設施—海堤

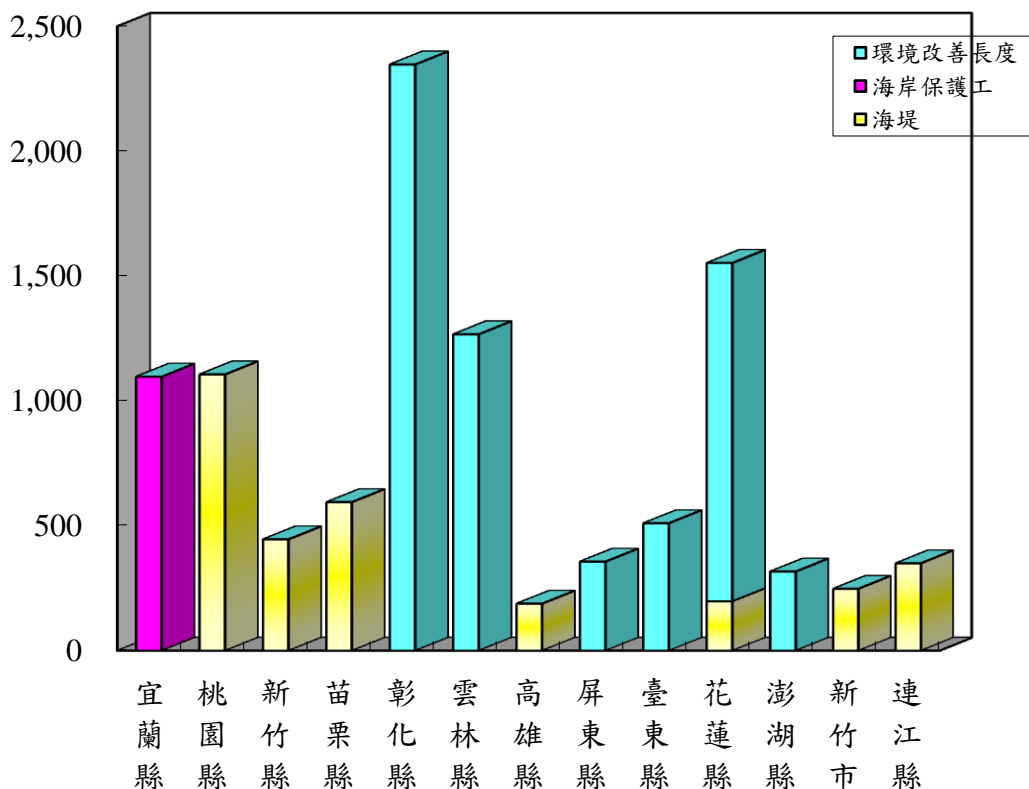


註：「海堤」包含防潮堤

(二)海岸環境改善工程

民國98年度海岸環境改善工程，海堤(含防潮堤)共計3,153公尺，其中以桃園縣1,110公尺最多，占總數之35.20%，苗栗縣600公尺次之，占總數之19.03%；海岸保護工共計1,101公尺，全屬宜蘭縣。環境改善長度共計6,167公尺，其中以彰化縣2,347公尺最多，占總數之38.06%，花蓮縣1,355公尺次之，占總數之21.97%。環境改善面積共計15.8公頃，全部均為宜蘭縣、屏東縣之工程，分別為10.8公頃、5.0公頃，各占總數之68.35%、31.65%。(如表8之2、表10)

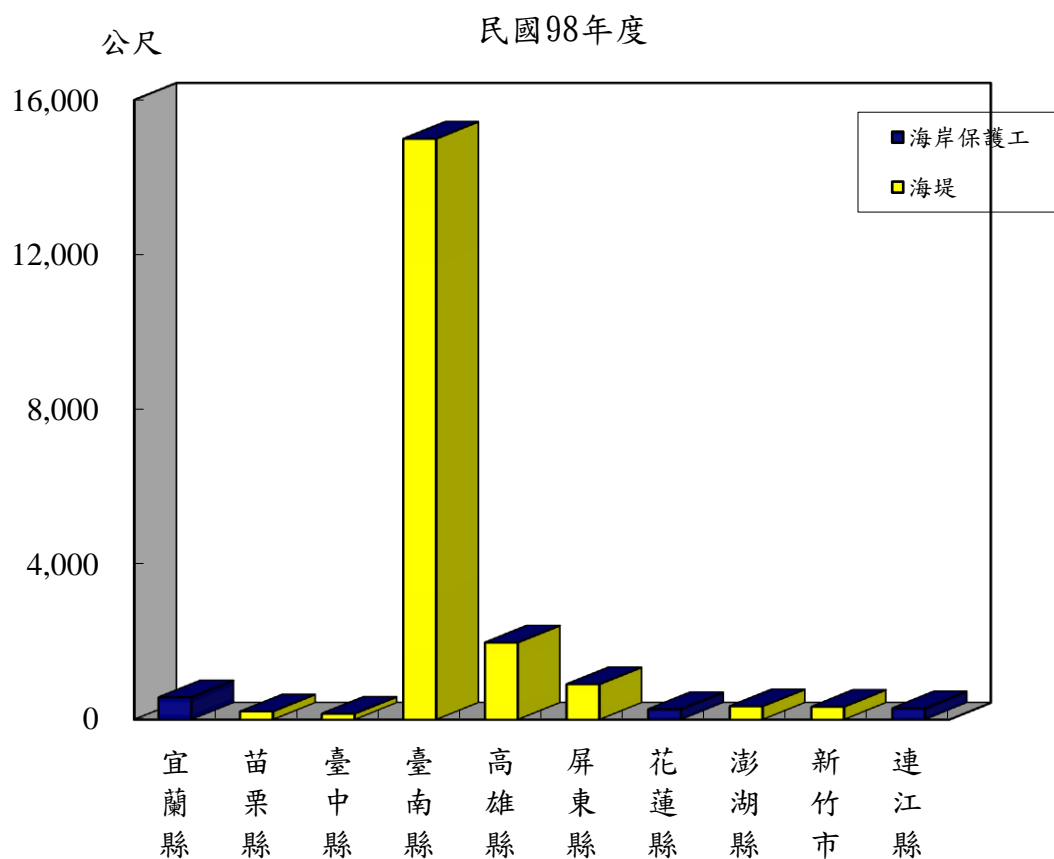
圖16、海岸環境改善工程--海堤、海岸保護工、環境改善長度
公尺
民國98年度



(三)禦潮(海堤)養護工程

民國98年度禦潮(海堤)養護工程，海堤(含防潮堤)共計18,976公尺，其中以臺南縣之工程15,000公尺為最多，占79.05%，次為高雄縣2,000公尺，占10.54%；海岸保護工共計1,151公尺，全部均為宜蘭縣、連江縣及花蓮縣之工程，分別為580公尺、297公尺及274公尺，各占總數之50.39%、25.80%及23.81%。(如表8之2、表10)

圖17、禦潮(海堤)養護建工程--海堤、海岸保護工



(四)禦潮(海堤)整建工程

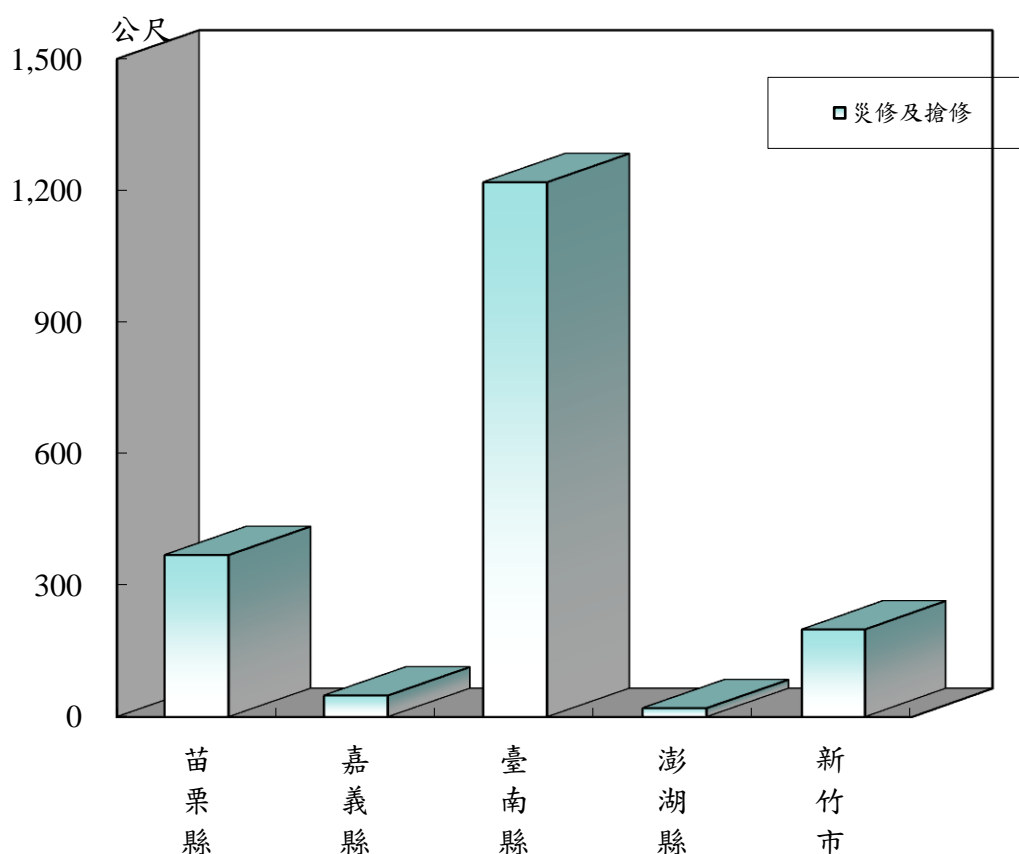
民國98年度禦潮(海堤)整建工程，海堤(含防潮堤)共計173公尺，全屬臺南縣；海岸保護工整建工程共計2,198公尺，以臺東縣933公尺最多，占總數之42.45%，次為臺南縣629公尺，占總數之28.62%。(如表8之2、表10)

(五) 禦潮(海堤)災修及搶修工程

民國98年度禦潮(海堤)災修及搶修工程，海堤(含防潮堤)共計1,858公尺，其中以臺南縣1,219公尺最多，占總數之65.61%，苗栗縣370公尺次之，占總數之19.91%；海岸保護工294公尺，全為金門縣工程。(如表8之2、表10)

圖18、禦潮(海堤)災修及搶修工程—海堤

民國98年度



(六) 禦潮(海堤)設施受損情形

民國98年因莫拉克颱風侵襲致禦潮(海堤)設施受損，海堤(含防潮堤)共計受損5,660公尺，其中以臺南縣1,950公尺最多，占總數之34.45%，屏東縣1,900公尺次之，占總數之33.57%；海岸保護工受損共計570公尺，全部均為臺東縣、連江縣之工程，分別為450公尺、120公尺，各占總數之78.95%及21.05%。(如表8之3、表10)