

為維護改善河川水體水質，並提供各界瞭解週遭水體環境現況，行政院環境保護署在重要河川皆定期進行水質監測，就懸浮固體、生化需氧量、水中溶氧量及氨氮等4項檢測結果依理化積分法估算污染長度。依據環保署105年統計，25條重要河川共2,257.8公里長度中，其中未(稍)受污染為1,511.6公里占67.0%，輕度污染166.0公里占7.4%，中度污染513.9公里占22.8%，嚴重污染66.6公里則占2.9%。若與上年比較，河川嚴重污染比率減少1.4個百分點，中度污染比率增加4.0個百分點，而輕度污染比率及未(稍)受污染比率則分別減少0.6個及1.9個百分點。

若觀察100年至105年統計資料，河川嚴重污染比率大致呈下降趨勢，105年比率更下降至2.9%為近6年新低；中度污染比率則變動較大，約介於18.9%至23.8%之間；輕度污染比率亦呈下降趨勢，除100年外皆在10%以下，未(稍)受污染比率則均在62%以上。綜觀上述，短期間水質雖有波動，但就長期而言，河川嚴重污染狀況呈現持續改善的趨勢。

100年至105年重要河川污染指標概況

年別	河流 長度	未(稍)受污染 (RPI≤2.0)		輕度污染 (2.0<RPI≤3.0)		中度污染 (3.1≤RPI≤6.0)		嚴重污染 (RPI>6.0)	
		長度	百分比	長度	百分比	長度	百分比	長度	百分比
		公里	%	公里	%	公里	%	公里	%
100年	2,257.8	1,468.1	65.0	232.2	10.3	426.2	18.9	131.4	5.8
101年	2,257.8	1,456.7	64.5	206.9	9.2	502.6	22.3	91.6	4.1
102年	2,257.8	1,402.3	62.1	199.4	8.8	537.7	23.8	118.5	5.2
103年	2,257.8	1,448.1	64.1	201.2	8.9	492.8	21.8	116.2	5.1
104年	2,257.8	1,554.8	68.9	181.7	8.0	423.8	18.8	97.9	4.3
<b>105年</b>	<b>2,257.8</b>	<b>1,511.6</b>	<b>67.0</b>	<b>166.0</b>	<b>7.4</b>	<b>513.9</b>	<b>22.8</b>	<b>66.6</b>	<b>2.9</b>
較上年增 減%/增減數	-	-2.8	<b>(-1.9)</b>	-8.6	<b>(-0.6)</b>	21.3	<b>(4.0)</b>	-32.0	<b>(-1.4)</b>

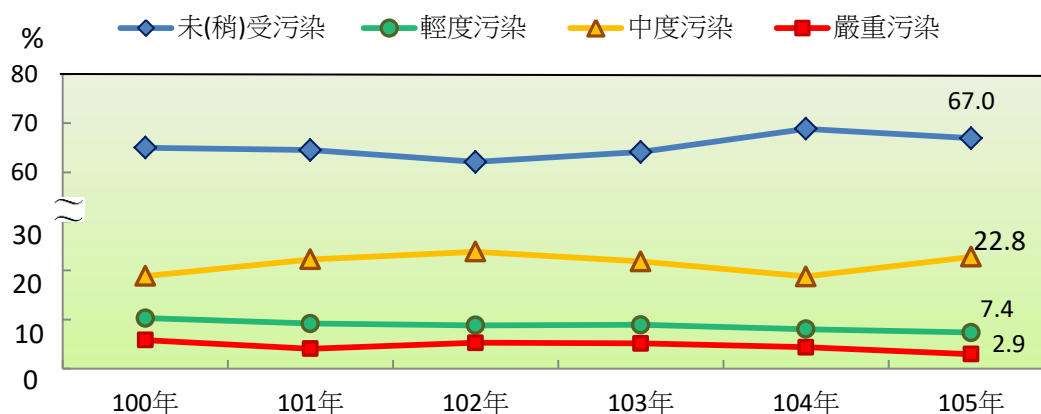
資料來源：行政院環境保護署水質保護處、環境監測及資訊處。

說明：1. RPI(River Pollution Index)係河川污染分類指標，由懸浮固體(SS)、生化需氧量(BOD5)、溶氧量(DO)及氨氮(NH3N)等4項水質參數組成。

2. 細項和不等於100.00%，係小數點以下四捨五入所致。

3. 括弧內表百分點。

100年-105年重要河川污染指標概況



河川方面，嚴重污染比率以北港溪24.9%為最高，二仁溪21.7%次之，急水溪13.9%則居第三；此外，蘭陽溪、大甲溪、卑南溪及和平溪水質較為乾淨，其未(稍)受污染比率均為100.0%。

### 105年重要河川污染指標概況

河川別	河流長度	未(稍)受污染 (RPI≤2.0)		輕度污染 (2.0<RPI≤3.0)		中度污染 (3.1≤RPI≤6.0)		嚴重污染 (RPI>6.0)	
		長度	百分比	長度	百分比	長度	百分比	長度	百分比
	公里	公里	%	公里	%	公里	%	公里	%
淡水河系	323.4	242.2	74.9	23.4	7.2	48.5	15.0	9.3	2.9
蘭陽溪	73.1	73.1	100.0	—	—	—	—	—	—
鳳山溪	45.4	37.0	81.4	5.7	12.4	2.8	6.1	—	—
頭前溪	63.0	52.5	83.3	1.5	2.3	9.0	14.3	—	—
中港溪	54.1	45.1	83.4	4.2	7.8	2.5	4.7	2.2	4.1
後龍溪	58.0	52.1	89.8	1.5	2.6	4.5	7.7	—	—
大安溪	95.8	90.4	94.4	5.4	5.6	—	—	—	—
大甲溪	140.2	140.2	100.0	—	—	—	—	—	—
烏溪	116.8	101.3	86.7	12.5	10.7	3.1	2.7	—	—
濁水溪	186.4	184.9	99.2	1.5	0.8	—	—	—	—
北港溪	81.9	9.4	11.5	6.8	8.2	45.4	55.4	20.4	24.9
朴子溪	75.7	33.6	44.4	3.9	5.2	37.3	49.3	0.9	1.1
八掌溪	80.9	38.7	47.8	25.7	31.8	16.5	20.4	—	—
急水溪	65.1	13.4	20.5	8.0	12.3	34.7	53.3	9.0	13.9
曾文溪	138.5	108.9	78.6	7.0	5.0	22.6	16.3	—	—
鹽水溪	41.3	13.9	33.7	5.5	13.2	20.1	48.7	1.8	4.3
二仁溪	65.2	5.5	8.4	10.7	16.4	34.9	53.5	14.1	21.7
阿公店溪	29.7	9.0	30.2	5.6	18.9	11.8	39.7	3.3	11.2
高屏溪	170.9	9.3	5.4	12.7	7.4	147.1	86.1	1.8	1.1
東港溪	46.9	7.7	16.4	4.5	9.7	30.9	65.8	3.8	8.1
四重溪	31.9	29.8	93.4	0.1	0.2	2.0	6.4	—	—
卑南溪	84.4	84.4	100.0	—	—	—	—	—	—
秀姑巒溪	81.2	42.7	52.6	10.7	13.2	27.8	34.2	—	—
花蓮溪	57.3	35.8	62.5	9.1	15.9	12.4	21.6	—	—
和平溪	50.7	50.7	100.0	—	—	—	—	—	—

資料來源：行政院環境保護署水質保護處、環境監測及資訊處。

說明：1. RPI(River Pollution Index)係河川污染分類指標，由懸浮固體(SS)、生化需氧量(BOD5)、溶氧量(DO)及氨氮(NH3N)等4項水質參數組成。

2. 細項和不等於100.00%，係小數點以下四捨五入所致。