

水利統計簡訊

STA.308

107年1月5日 星期五

我國因地處亞熱帶，全年雨量分配不均，颱風及豪雨帶來驟急雨勢不利排水，易造成洪災損失。為使區域排水設施更加完善，各縣市政府及各河川局積極辦理各項區域排水整治工程，並配合「易淹水地區水患治理計畫」及「流域綜合治理計畫」執行相關水利工程，以期有效改善地層下陷區、低窪區及都市計畫等地區之淹水及排水問題，進而保護民眾居家安全。

近十年來(96~105年度)區域排水整治工程施作完工之排水路總計1,288,775公尺，其中以100年163,413公尺最多，占十年度之施工排水路總數12.68%，101年154,616公尺次之，占總數之12.00%，97年150,755公尺第三，占總數之11.70%。

若按縣市別區分，以臺南市242,421公尺最多，占總數18.81%，嘉義縣180,814公尺次之，占總數14.03%，彰化縣128,507公尺第三，占總數9.97%。

近十年(96~105年度)區域排水整治工程概況

單位:公尺

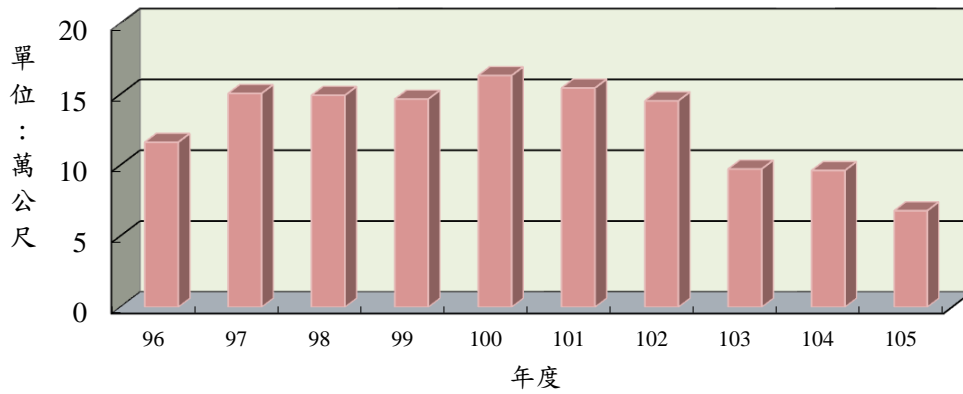
縣市\年度	各縣市百分比	總計	96	97	98	99	100	101	102	103	104	105
各年度百分比	100.00	-	9.03	11.70	11.60	11.39	12.68	12.00	11.29	7.56	7.48	5.28
總計	-	1,288,775	116,333	150,755	149,436	146,800	163,413	154,616	145,561	97,472	96,406	67,983
新北市	2.79	35,997	13,252	4,104	4,023	5,206	158	5,436	1,059	500	2,169	90
臺北市	-	-	-	-	-	-	-	-	-	-	-	-
桃園市	3.01	38,806	1,187	5,615	2,640	7,006	5,285	390	2,725	960	10,011	2,987
臺中市	5.68	73,147	9,312	10,028	4,865	11,370	10,447	2,808	12,931	2,465	5,975	2,946
臺南市	18.81	242,421	35,648	30,918	20,974	14,055	28,791	15,242	28,358	32,306	9,304	26,825
高雄市	6.87	88,484	1,891	5,968	10,080	13,353	11,025	10,091	12,547	9,379	10,431	3,719
宜蘭縣	3.09	39,799	690	1,400	1,840	534	3,782	6,115	5,385	6,489	10,153	3,411
新竹縣	4.22	54,395	1,869	1,544	25	3,713	1,693	39,238	1,585	1,923	708	2,097
苗栗縣	3.03	38,994	13,022	9,827	1,805	1,989	6,149	2,577	3,455	-	36	134
彰化縣	9.97	128,507	22,621	11,271	7,527	13,898	22,079	11,859	13,010	12,555	7,071	6,616
南投縣	1.60	20,627	1,516	3,121	1,958	5,763	2,582	2,629	1,832	1,226	-	-
雲林縣	8.36	107,770	1,928	13,356	29,356	25,308	7,144	3,799	11,685	416	8,210	6,568
嘉義縣	14.03	180,814	6,986	21,282	36,483	22,187	29,203	16,715	15,129	4,504	20,631	7,694
屏東縣	9.82	126,595	2,854	18,572	10,899	11,747	19,736	22,850	22,367	15,524	1,495	551
臺東縣	0.13	1,710	-	-	-	-	415	292	382	472	149	-
花蓮縣	5.02	64,740	3,177	7,617	9,745	7,537	8,378	9,220	5,343	5,740	5,538	2,445
澎湖縣	1.12	14,441	-	-	2,250	2,875	3,209	2,217	1,658	1,100	207	925
基隆市	0.15	1,968	-	-	-	-	1,934	-	-	-	34	-
新竹市	0.77	9,921	380	4,130	354	-	670	1,586	936	775	567	523
嘉義市	0.59	7,543	-	93	1,650	259	72	175	3,445	560	837	452
金門縣	0.94	12,096	-	1,909	2,962	-	661	1,377	1,729	578	2,880	-
連江縣	-	-	-	-	-	-	-	-	-	-	-	-

資料來源：經濟部水利署公務統計報表

編製單位：經濟部水利署主計室

附註：百分比之加總數不等於100%，係因電腦計算四捨五入之關係。

近十年(96~105年度)區域排水整治工程概況-年度別



近十年(96~105年度)區域排水整治工程概況-縣市別

