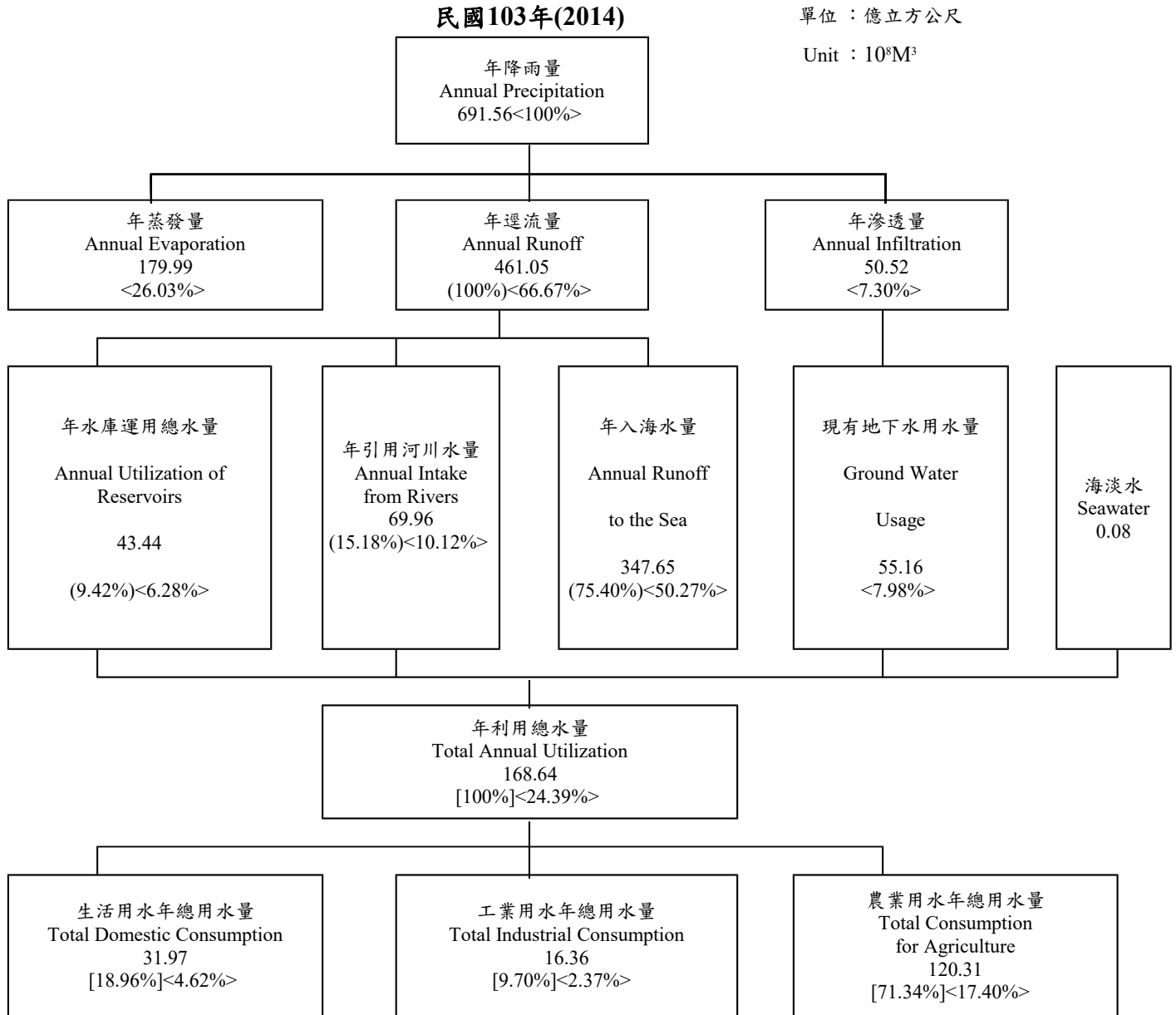


表1 水資源運用實況

Table 1. Utilization of Water Resources



資料來源：經濟部水利署水源經營組及水文技術組。

Data Source：Management Division & Hydrology Division, WRA, MOEA.

說明：1.<>以降雨量為基數 Base on Annual Precipitation<100%>

Note：( )以年逕流量為基數 Base on Annual Runoff(100%)

[ ]以年利用總水量為基數 Base on Total Annual Utilization[100%]

2.歷年(民國38年至103年)平均年雨量：2,501毫米

Average Annual Rainfall of Taiwan (1949~2014)：2,501mm

民國103年平均年雨量：1,921毫米

Annual Rainfall of Taiwan in 2014：1,921mm

歷年平均年逕流量(民國38年至103年)：647.24億立方公尺

Annual Rainoff of Taiwan (1949~2014)：647.24\*10<sup>8</sup>M<sup>3</sup>

民國103年年逕流量：461.05億立方公尺

Average Annual Rainoff of Taiwan in 2013：461.05\*10<sup>8</sup>M<sup>3</sup>

3.本表不含河川保育用水量。

4.本表水庫相關資料係依據40座主要水庫為計算標準。

5.本表除地下水用水量外均不含非灌區農業用水量。

6.合計百分比之加總數不等於100%及總計不等於細數和，係因電腦計算四捨五入之關係。

7.本表資料不含金門縣及連江縣資料。