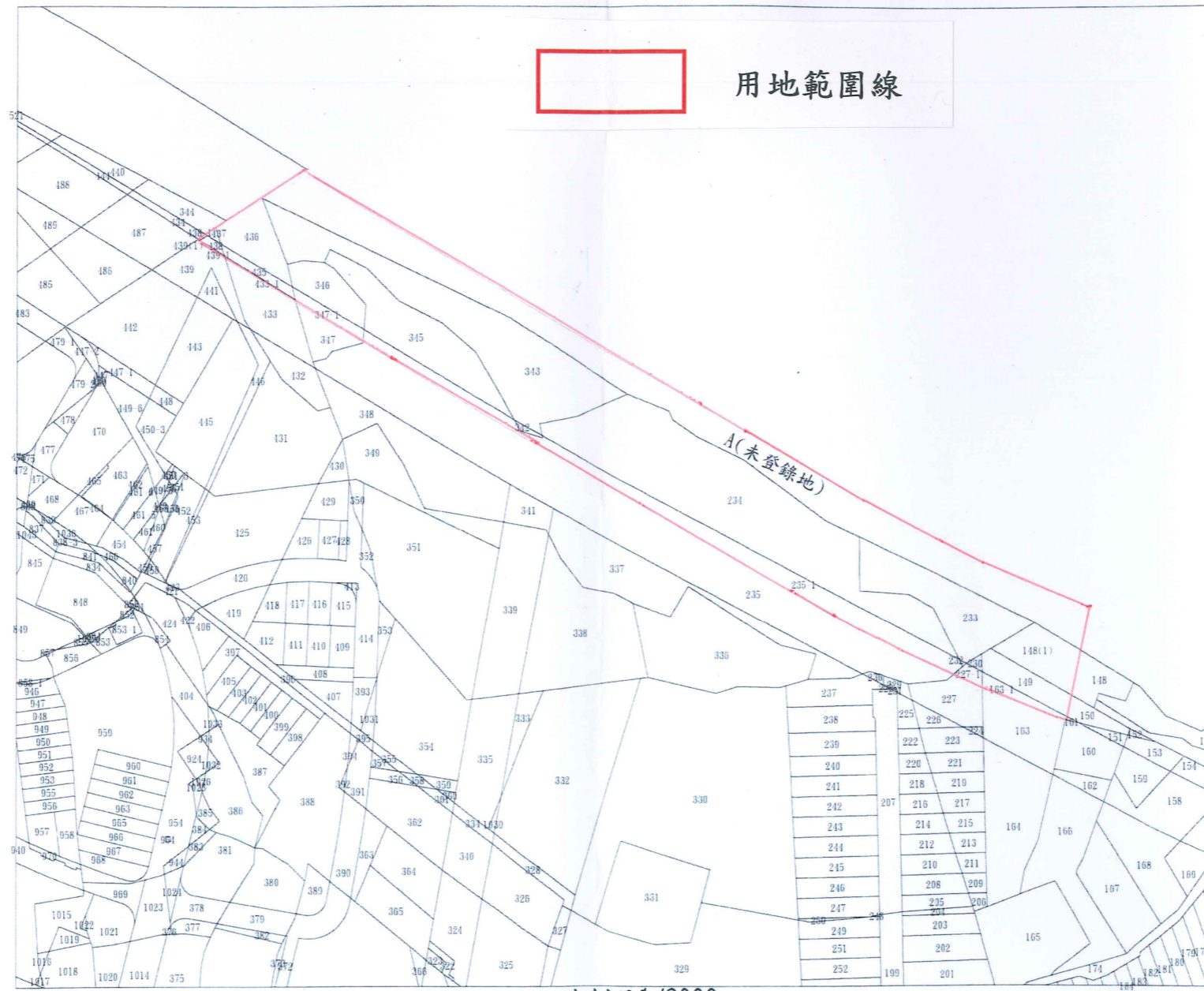


新北市樹林地政事務所土地複丈成果圖表

土地坐落	新北市 三峽區 長泰段 148等23筆 地號
囑託機關及文號	經濟部水利署第十河川局 106.3.1水十產字 第10618003020號函
囑託事項	使用面積測量
收件日期文號	106年3月2日 土複字042800號
複丈日期	106年3月13日
附記	本複丈成果圖僅供參考， 不得發給土地所有權人。
說明	如右表



暫編地號	地段	使用地號	面積(平方公尺)	備註
148-1	長泰	148	384.65	全筆(用地範圍)
149	長泰	149	262.84	全筆(用地範圍)
163-1	長泰	163-1	104.57	全筆(用地範圍)
227-1	長泰	227-1	45.30	全筆(用地範圍)
230	長泰	230	16.31	全筆(用地範圍)
232	長泰	232	2.03	全筆(用地範圍)
233	長泰	233	900.06	全筆(用地範圍)
234	長泰	234	3102.68	全筆(用地範圍)
235-1	長泰	235-1	1124.39	全筆(用地範圍)
342	長泰	342	15.03	全筆(用地範圍)
343	長泰	343	1973.06	全筆(用地範圍)
345	長泰	345	906.35	全筆(用地範圍)
346	長泰	346	517.02	全筆(用地範圍)
347-1	長泰	347-1	108.57	全筆(用地範圍)
433-1	長泰	433-1	13.05	全筆(用地範圍)
435	長泰	435	88.06	全筆(用地範圍)
436	長泰	436	367.25	全筆(用地範圍)
437	長泰	437	11.75	全筆(用地範圍)
438	長泰	438	21.67	全筆(用地範圍)
438-1	長泰	438-1	1.53	全筆(用地範圍)
439-1	長泰	439-1	1.96	全筆(用地範圍)
439(1)	長泰	439	0.06	用地範圍
A(未登錄地)			3316.89	

主任 林 奎 宏
中華民國 106 年 5 月 日