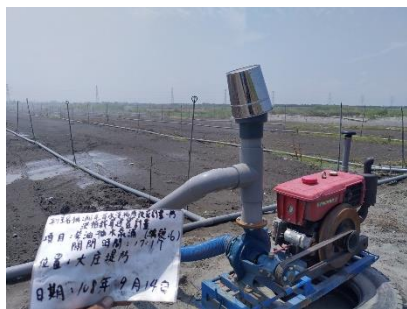


# 濁水溪揚塵抑制

## 1080909~1080915周報表

- ▶ 第一區便道鋪設級配
- ▶ 第一區出海口水井打設
- ▶ 第二區綠覆草籽播撒
- ▶ 第五區便道鋪設級配
- ▶ 第三、五區溪州大橋上游撒播草種



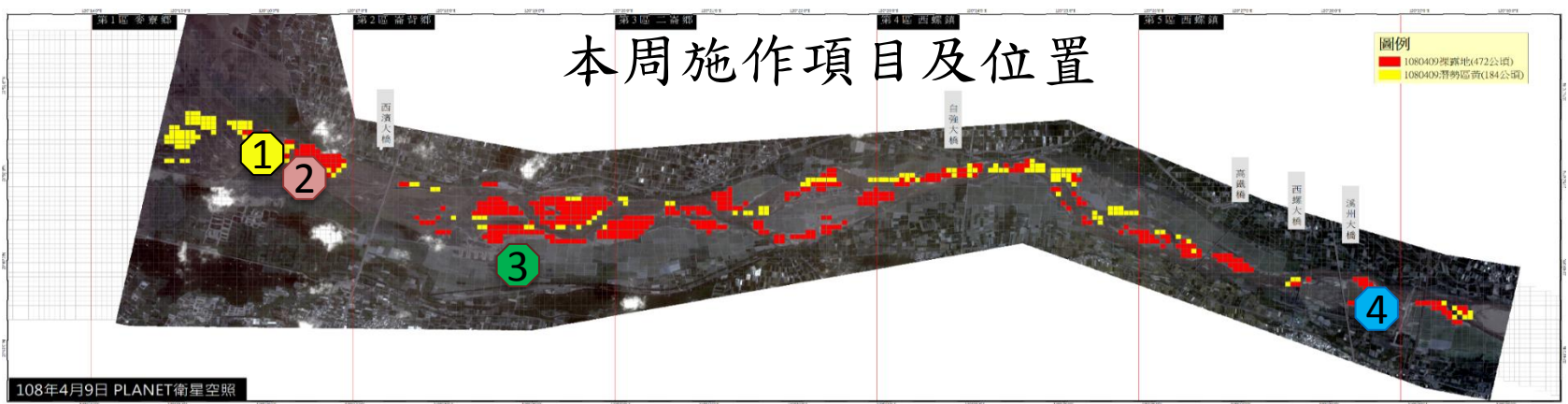
# 108年度改善措施執行期程

實際進度

預定進度

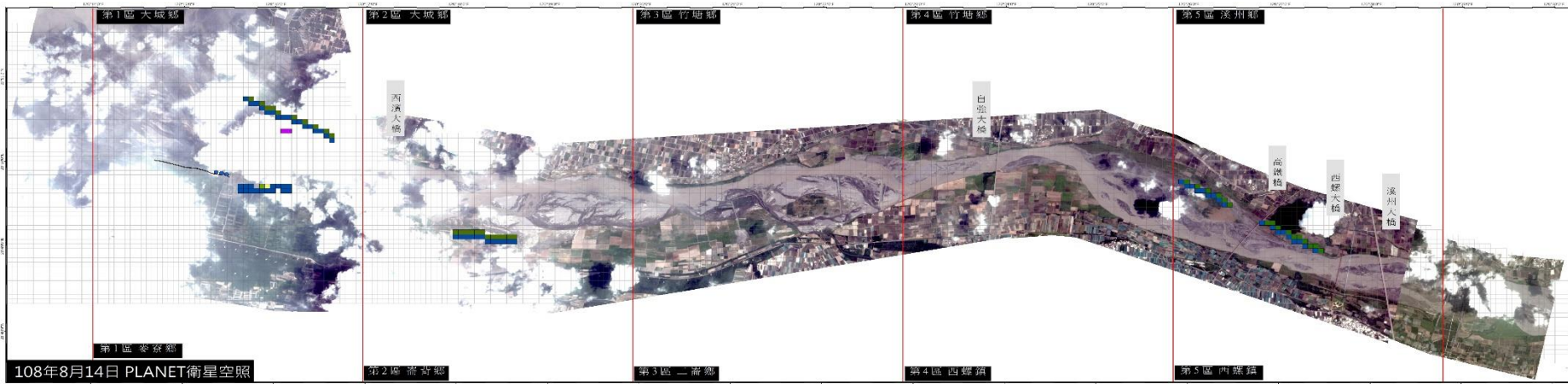
改善措施		108年度											實際完成	
		5	6	7	8	9	10	11	12	1	2	3		4
水利防制工法	水覆蓋			計畫發包 50%		視汛期後灘地變化檢討 10%	進場施作			施作				執行中
				計畫發包 50%		視汛期後灘地變化檢討 10%	進場施作			施作				300公尺
	疏濬												83萬m3	
防災應變	其他措施	核定計畫 100%			完成發包	施作							執行中	
造林新植與撫育	灘地綠覆蓋					施作			施作				執行中	
	堤防培厚植栽	施作		完成造林								執行中		

# 本周施作項目及位置



區域	施工位置	施工內容	目前進度
一	南岸麥寮	打井作業	14.0口
一	南岸麥寮	便道級配鋪設	0.8公頃
三	自強大橋下游	撒播草籽	15.0公頃
五	高鐵下	便道級配鋪設	0.5公頃
五	溪州大橋上游	撒播草籽	61.0公頃

# 108年濁水溪揚塵抑制已完成項目及位置



## 第一區

- 水覆蓋：
- 綠覆蓋：
- 防洪植栽7.5公里
- 綠覆蓋5公頃
- 其他措施：
- 簡易灑水系統抑制 (16.0公頃)
- 三仙膠噴灑(2公頃)
- 稻草鋪設(0.4公頃)
- 直立式防塵網(1.5公頃)
- 出海口水井打設 (14.0口)
- 便道鋪設級配(2.3公頃)

## 第二區

- 水覆蓋：
- 綠覆蓋：
- 防洪植栽7.2公里
- 綠覆蓋6公頃
- 其他措施：
- 簡易灑水系統抑制 (18公頃)

## 第三區

- 水覆蓋：
- 綠覆蓋：
- 草籽撒播15公頃
- 其他措施：
- 便道鋪設級配 (0.2公頃)

## 第四區

- 水覆蓋：
- 綠覆蓋：
- 其他措施：

## 第五區

- 水覆蓋：
- 綠覆蓋：
- 防洪植栽7.0公里
- 草籽撒播61公頃
- 其他措施：
- 簡易灑水系統抑制 (7.5公頃)
- 便道鋪設級配(0.5公頃)