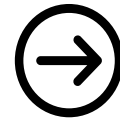


濁水溪揚塵抑制1090608~1090614周報表



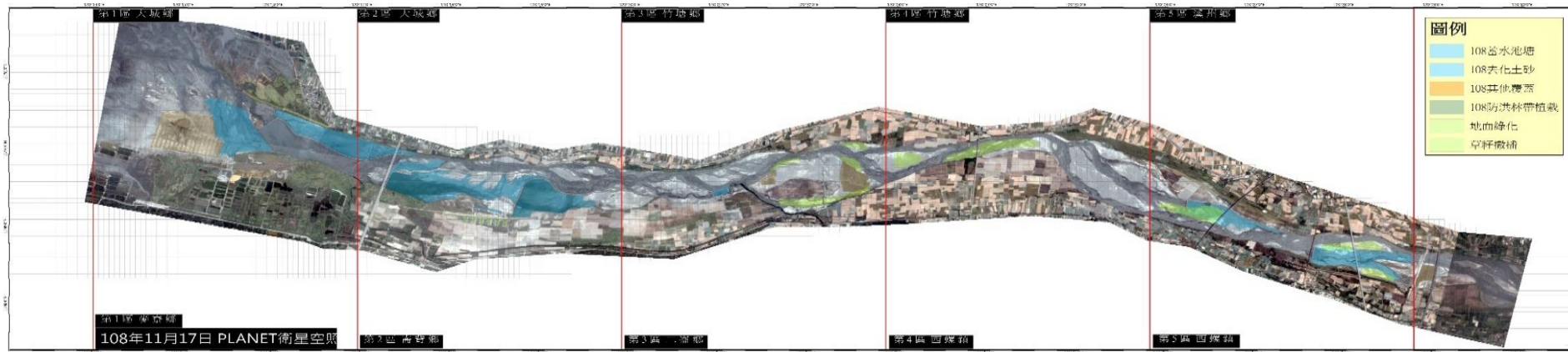
碎石級配鋪設



防塵網鋪設



本周施作項目及位置



區域	施工位置	施工內容	目前進度
—	第一區(200公頃施工便道)	碎石級配鋪設	100%
—	第一區(200公頃施工便道)	防塵網鋪設	100%

109年度改善措施分區項目及進度達成率

改善措施		區域					進度達成率	109年6月預定進度	備註
		第一區	第二區	第三區	第四區	第五區			
水利防制工法	水覆蓋(300公頃)	0.0 公頃	0.0 公頃	0.0 公頃	0.0 公頃	0.0 公頃	0.0%	0%	
						0			
	河道整理(2.5KM)		0.0 KM	1.0 KM			40.0%	0%	
						1			
	河道疏濬及去化土砂(85萬方)(視實際情形檢討)	26.7 萬	0.0 萬	40.1 萬			78.6%	82%	
						66.82			
防災應變	其他覆蓋(500公頃)	6.3 公頃	10.0 公頃	0.0 公頃	0.0 公頃	0.0 公頃	3.3%	0%	
							16.3		
造林新植與撫育	灘地綠覆蓋(50公頃)	0.0 公頃	10.0 公頃	0.0 公頃	0.0 公頃	0.0 公頃	20%	0%	
							10		
	防洪林帶及行道樹(15公里)	2.0 公里	14.0 公里			0.0 公里	107%	100%	
						16.0			

各區空拍現況(更新至0518)

第一區

大沙丘多半濕潤



第二區

40號越堤河道濕潤



第三區

74號越堤河道濕潤



第四區

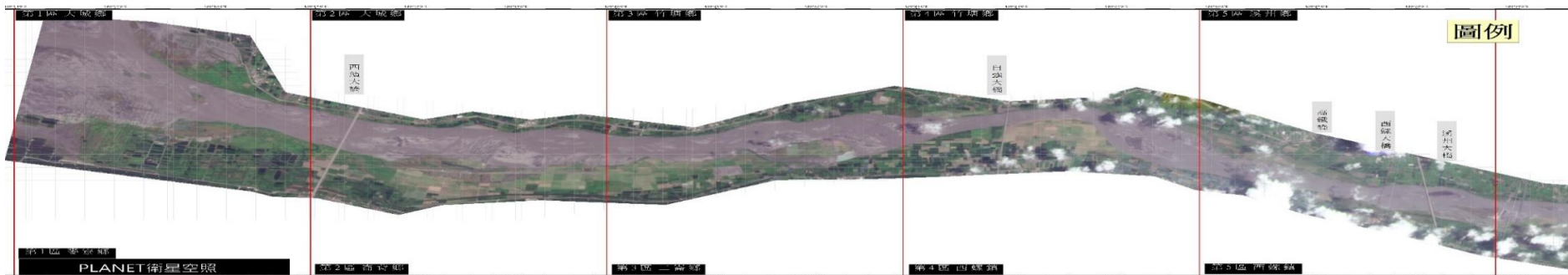
高鐵上下游河道濕潤



第五區

西螺橋上游蓄水濕潤





第一區		第二區		第三區		第四區		第五區	
水覆蓋		水覆蓋		水覆蓋		水覆蓋		水覆蓋	
蓄水池塘(公頃)		蓄水池塘(公頃)		蓄水池塘(公頃)		蓄水池塘(公頃)		蓄水池塘(公頃)	
綠覆蓋		綠覆蓋		綠覆蓋		綠覆蓋		綠覆蓋	
林帶植栽(公里)	2	防洪植栽(公里)	14	草籽撒播(公頃)		草籽撒播(公頃)		防洪植栽(公里)	
大沙丘植栽(公里)		綠覆蓋(公頃)	10					草籽撒播(公頃)	
疏濬填池綠覆(公頃)									
大沙丘綠覆(公頃)									
林帶植栽(公頃)									
其他覆蓋		其他覆蓋		其他覆蓋		其他覆蓋		其他覆蓋	
去化土砂(萬方)	26.68	去化土砂(萬方)		去化土砂(萬方)	40.14	三仙膠(公頃)		三仙膠(公頃)	
灑水線(公頃)	2	河道整理(公里)		河道整理(公里)	1	稻草鋪設(農民)公頃		灑水系統(公頃)	
200公頃灑水系統(公頃)		灑水系統(公頃)	10	平鋪防塵網				便道鋪設級配(公頃)	
		牡蠣殼鋪灑(公頃)		便道鋪設級配				平鋪防塵網(公頃)	
三仙膠(公頃)		三仙膠(公頃)		三仙膠(公頃)				稻草鋪設(農民)公頃	
稻草鋪設(公頃)		稻草鋪設(農民)公頃		稻草鋪設(農民)公頃					
便道鋪設級配(公頃)	1.3	碎石級配鋪設(NO.40越堤路下)							
疏濬簡易灑水佈設(公頃)									
平鋪防塵網(公頃)	3								
直立式防塵網(公頃)									
三仙膠(公頃)									
牡蠣殼鋪灑(公頃)									
碎石級配(公頃)									
其他覆蓋總計	6.3	其他覆蓋總計	10	其他覆蓋總計	0	其他覆蓋總計	0	其他覆蓋總計	0