

# 濁水溪揚塵抑制1090803~1090809周報表



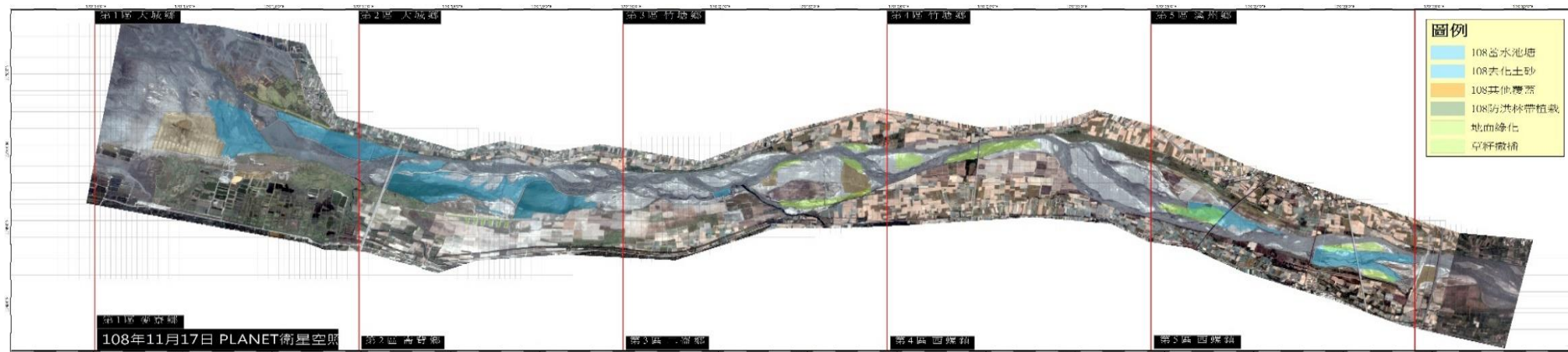
去化土砂培厚



稻草蓆鋪設



## 本周施作項目及位置



區域	施工位置	施工內容	目前進度
五	高鐵上下游	去化土砂培厚(24萬方)	8.3萬方(34.6%)
一	北岸下海墘	稻草蓆鋪設	10公頃(100%)

## 各區空拍現況(更新至0803)

第一區

裸露地濕潤，稻草覆蓋無沖失



第二區

40號越堤蓄水池塘



第三區

74號越堤河道現況



第四區

高鐵上下游河道深槽營造



第五區

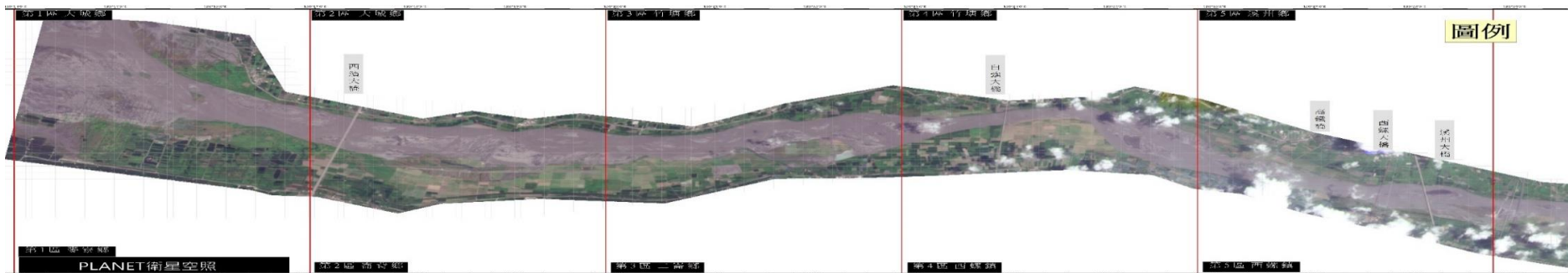
西螺橋上游蓄水濕潤





## 109年度改善措施分區項目及進度達成率

改善措施		區域					進度達成率	109年8月預定進度	備註
		第一區	第二區	第三區	第四區	第五區			
水利防制工法	水覆蓋(300公頃)	0.0 公頃	30.0 公頃	0.0 公頃	0.0 公頃	36.0 公頃	22.0%	7%	
							66		
	河道整理(2.5KM)		0.0 KM	1.2 KM			48.0%	10%	
							1.2		
	河道疏濬及去化土砂(85萬方)(視實際情形檢討)	34.1 萬	0.0 萬	51.4 萬			8.3 萬	89%	
							110.3%		
其他覆蓋(500公頃)	17.3 公頃	11.4 公頃	0.0 公頃	0.0 公頃	0.0 公頃	5.7%	5%		
						28.7			
造林新植與撫育	灘地綠覆蓋(50公頃)	0.0 公頃	10.0 公頃	0.0 公頃	0.0 公頃	0.0 公頃	20%	0%	
							10		
	防洪林帶及行道樹(15公里)	2.0 公里	14.0 公里				0.0 公里	100%	
							107%		
						16.0			



第一區		第二區		第三區		第四區		第五區	
水覆蓋		水覆蓋		水覆蓋		水覆蓋		水覆蓋	
蓄水池塘(公頃)		蓄水池塘(公頃)	30	蓄水池塘(公頃)		蓄水池塘(公頃)		蓄水池塘(公頃)	36
綠覆蓋		綠覆蓋		綠覆蓋		綠覆蓋		綠覆蓋	
林帶植栽(公里)	2	防洪植栽(公里)	14	草籽撒播(公頃)		草籽撒播(公頃)		防洪植栽(公里)	
大沙丘植栽(公里)		綠覆蓋(公頃)	10					草籽撒播(公頃)	
疏濬填池綠覆(公頃)									
大沙丘綠覆(公頃)									
林帶植栽(公頃)									
其他覆蓋		其他覆蓋		其他覆蓋		其他覆蓋		其他覆蓋	
去化土砂(萬方)	26.68	去化土砂(萬方)		去化土砂(萬方)	40.14	三仙膠(公頃)		去化土砂(萬方)	8.3
灑水線(公頃)	2	河道整理(公里)		河道整理(公里)	1.2	稻草鋪設(農民)公頃		灑水系統(公頃)	
200公頃灑水系統(公頃)		灑水系統(公頃)	10	平鋪防塵網				便道鋪設級配(公頃)	
		牡蠣殼鋪灑(公頃)		便道鋪設級配				平鋪防塵網(公頃)	
三仙膠(公頃)		三仙膠(公頃)		三仙膠(公頃)				稻草鋪設(農民)公頃	
稻草鋪設(公頃)	11	稻草鋪設(公頃)	0.1	稻草鋪設(農民)公頃					
便道鋪設級配(公頃)	1.3	碎石級配鋪設(NO.40越堤路下)	1.3						
疏濬簡易灑水佈設(公頃)									
平鋪防塵網(公頃)	3								
直立式防塵網(公頃)									
三仙膠(公頃)									
牡蠣殼鋪灑(公頃)									
碎石級配(公頃)									
其他覆蓋總計	17.3	其他覆蓋總計	11.4	其他覆蓋總計	0	其他覆蓋總計	0	其他覆蓋總計	0