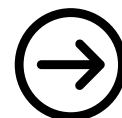


濁水溪揚塵抑制1090907~1090913周報表



去化土砂培厚



稻草蓆鋪設



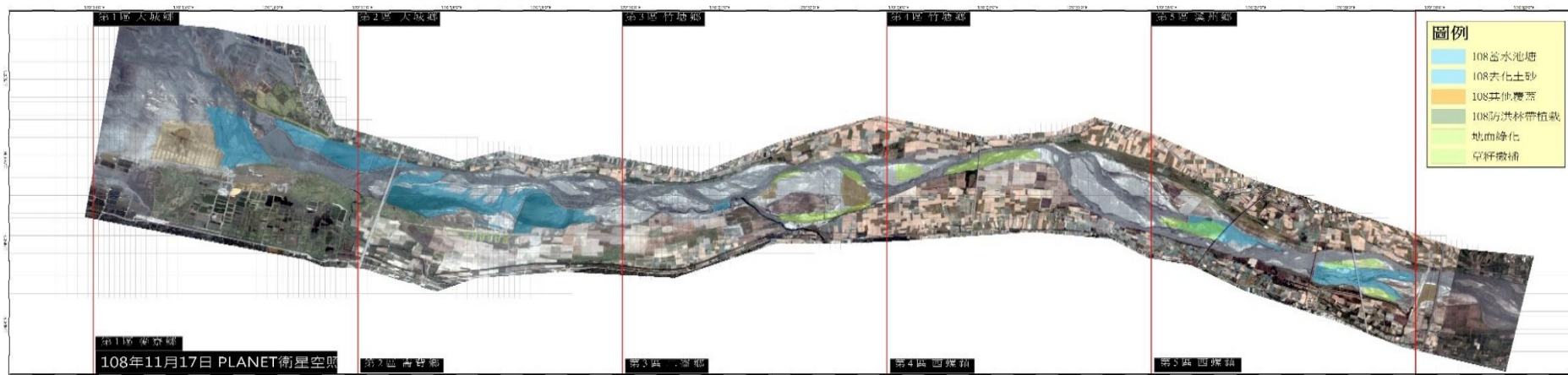
稻草蓆鋪設



灑水線佈設



本周施作項目及位置



區域	施工位置	施工內容	目前進度
二	64號越堤路	防洪林植生(4公里)	4公里(100%)
二	64號越堤路	灑水線佈設(公頃)	3公頃(100%)
三	74號越堤路	稻草蓆鋪設(20公頃)	7公頃(35%)
三	74號越堤路	稻草蓆鋪設(15公頃)	7公頃(46.7%)
五	高鐵上下游	去化土砂培厚(16萬方)	14.5萬方(90.6%)

各區空拍現況(更新至0904)

第一區

裸露地濕潤，稻草覆蓋無沖失



第二區

40號越堤蓄水池塘



第三區

74號越堤河道現況



第四區

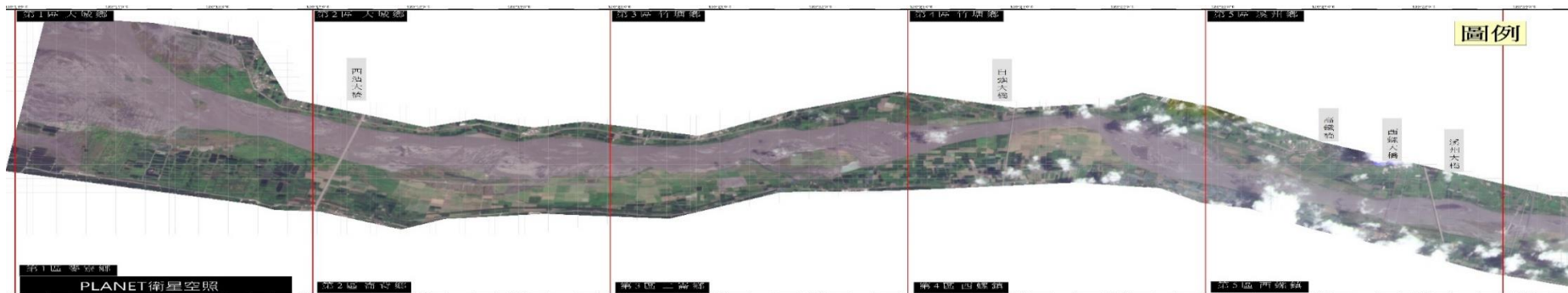
高鐵上下游河道複式斷面營造



第五區

西螺橋上游綠覆良好





第一區		第二區		第三區		第四區		第五區	
水覆蓋		水覆蓋		水覆蓋		水覆蓋		水覆蓋	
蓄水池塘(公頃)	40	蓄水池塘(公頃)	30	蓄水池塘(公頃)		蓄水池塘(公頃)		蓄水池塘(公頃)	36
綠覆蓋		綠覆蓋		綠覆蓋		綠覆蓋		綠覆蓋	
林帶植栽(公里)	2	防洪植栽(公里)	18	草籽撒播(公頃)		草籽撒播(公頃)		防洪植栽(公里)	
大沙丘植栽(公里)		綠覆蓋(公頃)	10					草籽撒播(公頃)	8
疏濬填池綠覆(公頃)									
大沙丘綠覆(公頃)									
林帶植栽(公頃)									
其他覆蓋		其他覆蓋		其他覆蓋		其他覆蓋		其他覆蓋	
去化土砂(萬方)	26.68	去化土砂(萬方)		去化土砂(萬方)	40.14	三仙膠(公頃)		去化土砂(萬方)	14.5
灑水線(公頃)	2	河道整理(公里)		河道整理(公里)	1.2	稻草鋪設(農民)公頃		灑水系統(公頃)	
200公頃灑水系統(公頃)		灑水系統(公頃)	10	稻草蓆鋪設	14			便道鋪設級配(公頃)	
三仙膠(公頃)		牡蠣殼鋪灑(公頃)		便道鋪設級配				平鋪防塵網(公頃)	
稻草鋪設(公頃)	11.1	三仙膠(公頃)		灑水線佈設(公頃)	3			稻草鋪設(農民)公頃	
便道鋪設級配(公頃)	1.3	稻草鋪設(公頃)	0.1	稻草鋪設(農民)公頃					
疏濬簡易灑水佈設(公頃)		碎石級配鋪設(NO.40越堤路下)	1.3						
平鋪防塵網(公頃)	3								
直立式防塵網(公頃)									
三仙膠(公頃)									
牡蠣殼鋪灑(公頃)									
碎石級配(公頃)									
其他覆蓋總計	17.4	其他覆蓋總計	11.4	其他覆蓋總計	17	其他覆蓋總計	0	其他覆蓋總計	0

109年度改善措施分區項目及進度達成率

改善措施		區域					進度達成率	109年9月預定進度	備註	
		第一區	第二區	第三區	第四區	第五區				
水利 防制工 法	水覆蓋 (300公頃)	40.0 公頃	30.0 公頃	0.0 公頃	0.0 公頃	36.0 公頃	35.3%	10%		
							106			
	河道整 理 (2.5KM)		0.0 KM	1.2 KM			48.0%	15%		
						1.2				
	河道疏濬及去 化土砂 (85萬方)(視 實際情形檢 討)	34.1 萬	0.0 萬	51.4 萬		14.5 萬	117.6%	92%		
							99.94			
防災應 變	其他覆 蓋(500 公頃)	17.4 公頃	11.4 公頃	17.0 公頃	0.0 公頃	0.0 公頃	9.2%	10%		
							45.8			
造林新 植與撫 育	灘地綠 覆蓋(50 公頃)	0.0 公頃	10.0 公頃	0.0 公頃	0.0 公頃	8.0 公頃	36%	0%		
							18			
	防洪林帶 及行道樹 (15公里)	2.0 公里	18.0 公里				0.0 公里	133%	100%	
								20.0		